



Opis przedmiotu zamówienia

Wykonanie ekspertyzy z zakresu agrotechniki mającej na celu ustalenie, czy grunt na działkach o numerach ewidencyjnych: 222 i 223/1, obręb Krawczyki, gmina Bartoszyce, na którym założona została plantacja jodły kaukaskiej (obecnie 4 rok uprawy) spełnia wymagania siedliskowe do prowadzenia tej plantacji? Czy przedmiotowa uprawa jodły kaukaskiej (warunki siedliskowe, sposób uprawy) na tym gruncie wyklucza jej udatność? Czy przedmiotowa uprawa jodły kaukaskiej nie została założona z naruszeniem powszechnie stosowanych wymogów agrotechnicznych?

Ekspertyza będzie zawierać:

- 1) Metodykę badań.
- 2) Wyniki badań, w tym:
 - a) ustalenie rodzaju gruntu na działkach o numerach ewidencyjnych: 222 i 223/1, obręb Krawczyki, gmina Bartoszyce na którym założona została plantacja jodły kaukaskiej (obecnie 4 rok uprawy);
 - b) wskazanie optymalnych wymagań siedliskowych do prowadzenia plantacji jodły kaukaskiej;
 - c) określenie zakresu zabiegów pielęgnacyjnych niezbędnych przy prowadzeniu plantacji jodły kaukaskiej oraz wskazanie czy w przypadku przedmiotowej uprawy były one prowadzone;
 - d) wskazanie, czy przedmiotowa uprawa jodły kaukaskiej (warunki siedliskowe, sposób uprawy) na tym gruncie nie wyklucza jej udatności;
 - e) wskazanie, czy przedmiotowa uprawa jodły kaukaskiej została założona zgodnie z powszechnie stosowanymi wymogami agrotechnicznymi.
- 3) Załącznik graficzny prezentujący dokumentację fotograficzną (wraz z opisem zdjęć, w tym wskazaniem miejsc ich wykonania).

Załączniki:

Wypis z rejestru gruntów oraz mapa ewidencyjna z lokalizacją działek ewidencyjnych, na których założona została plantacja jodły kaukaskiej

REGIONALNY DYREKTOR
OCHRONY ŚRODOWISKA
w Olsztynie

Agata Moździerz



Spełniamy wymagania EMAS – zarządzamy urzędem efektywnie, oszczędnie i prośrodowiskowo

ul. Działowa 60, 10-437 Olsztyn, tel.: 89 53-72 100, fax: 89 52-70-423, sekretariat.olsztyn@rdo.s.gov.pl, olsztyn.rdo.s.gov.pl

Województwo : **warmińsko-mazurskie**
Powiat : **bartoszycki**
Jednostka ewidencyjna : **280103_2 Bartoszyce - gmina**
Obręb : **0030 KRAWCZYKI**

nr 0030/1050.15

WYPIS Z REJESTRU GRUNTÓW

z dnia: 2015-08-25

Jednostka rejestrowa : **G.139**

Lp		Podmiot ewidencyjny	Charakter własności / władania		Udział	
1		Podmiot ewidencyjny	własność		1/1	
Nr działki	Ark.	Położenie działki	Opis użytku	Oznaczeni użytków i konturów klasyfikac.	Pow. użytku [ha]	Pow. działki [ha]
201/2	2		grunty rolne zabudowane	Br-RV	0.12	0.12
Id działki: 280103_2.0030.201/2						
Rejestr zabytków :			Rejon statystyczny :			
204	2		łąki trwałe	LIV	1.20	2.86
			grunty orne	RV	0.79	
			grunty orne	RVI	0.87	
Id działki: 280103_2.0030.204						
Rejestr zabytków :			Rejon statystyczny :			

Razem powierzchnia działek :

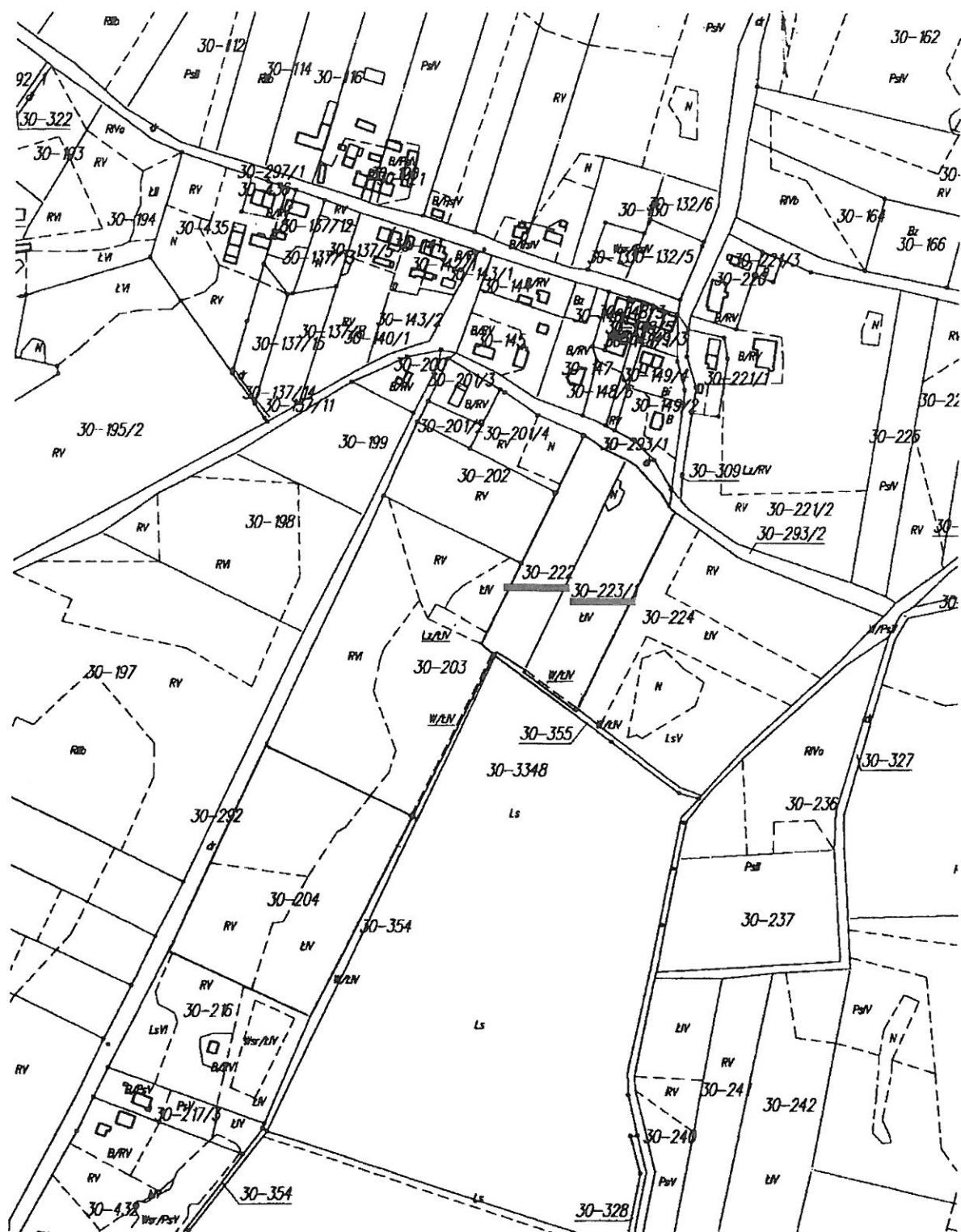
2.98 ha

Słownie : dwa ha. dziewięćdziesiąt osiem ar.

Wypis zawiera dane według stanu na dzień : 2015-08-25

Dokument niniejszy jest wypisem z opisowych danych ewidencji gruntów i budynków,
niezawierający danych osobowych i nie jest przeznaczony do dokonywania
wpisu w księdze wieczystej

Sporządził : Daniel Czebatul





Opis przedmiotu zamówienia

Wykonanie ekspertyzy z zakresu hydrologii i melioracji mającej na celu ustalenie, czy piętrzenie przez bobry europejskie wody w rowie melioracyjnym na działce o numerze ewidencyjnym 355, obręb Krawczyki, gmina Bartoszyce (pomiędzy działkami 3348 oraz 222 i 223/1) wpływa na warunki wodne na działkach 222 i 223/1, obręb Krawczyki, gmina Bartoszyce oraz czy powoduje podtapianie/podsiąkanie plantacji jodły kaukaskiej (obecnie 4 rok uprawy), a tym samym jest przyczyną powstania szkody w tej uprawie?

Ekspertyza będzie zawierać:

- 1) Metodykę badań.
- 2) Wyniki badań, w tym:
 - a) ustalenie zasięgu oddziaływania podtapiania gruntów w wyniku budowania przez bobry tamy w rowie melioracyjnym na działce o numerze ewidencyjnym 355, obręb Krawczyki, gmina Bartoszyce (pomiędzy działkami 3348 oraz 222 i 223/1);
 - b) wskazanie, czy budowanie przez bobry tamy w rowie melioracyjnym na działce o numerze ewidencyjnym 355, obręb Krawczyki, gmina Bartoszyce (pomiędzy działkami: 3348 oraz 222 i 223/1) jest przyczyną powstania szkody w założonej na działkach: 222 i 223/1 plantacji jodły kaukaskiej (obecnie 4 rok uprawy) oraz czy powoduje jej podtapianie lub podsiąkanie wody w gruncie;
 - c) wskazanie przyczyny podsiąkania wody na działkach o numerach ewidencyjnych 222 i 223/1, obręb Krawczyki, gmina Bartoszyce, na których założona została plantacja jodły kaukaskiej (obecnie 4 rok uprawy) – jeżeli przyczyną powstania szkody nie jest działalność bobrów.
- 3) Załącznik graficzny prezentujący dokumentację fotograficzną (wraz z opisem zdjęć, w tym wskazaniem miejsc ich wykonania).

Załączniki:

Wypis z rejestru gruntów oraz mapa ewidencyjna z lokalizacją działek ewidencyjnych, na których założona została plantacja jodły kaukaskiej

REGIONALNY DYREKTOR
OCHRONY ŚRODOWISKA
w Olsztynie

Agata Moździerz



Spełniany wymaganie EMAS – zarządzamy urzędem efektywnie, oszczędnie i prośrodowiskowo

ul. Długosza 60, 10-437 Olsztyn, tel.: 89 53-72-100, fax: 89 52-70-423, sekretariat.olsztyn@rdos.gov.pl, olsztyn.rdos.gov.pl

Województwo : warmińsko-mazurskie
Powiat : bartoszycki
Jednostka ewidencyjna : 280103_2 Bartoszyce - gmina
Obręb : 0030 KRAWCZYKI

nr 66/21/280103_2

WYPIS Z REJESTRU GRUNTÓW

z dnia: 2015-08-25

Jednostka rejestrowa : G.139

Lp		Podmiot ewidencyjny	Charakter własności / władania		Udział	
1		Podmiot ewidencyjny	własność		1/1	
Nr działki	Ark.	Położenie działki	Opis użytku	Oznaczeni użytków i konturów klasyfikac.	Pow. użytku [ha]	Pow. działki [ha]
201/2	2		grunty rolne zabudowane	Br-RV	0.12	0.12
Id działki: 280103_2.0030.201/2						
			Rejestr zabytków :	Rejon statystyczny :		
204	2		łąki trwale	LIV	1.20	2.86
			grunty orne	RV	0.79	
			grunty orne	RVI	0.87	
Id działki: 280103_2.0030.204						
			Rejestr zabytków :	Rejon statystyczny :		

Razem powierzchnia działek :

2.98 ha

Słownie : dwa ha, dziewięćdziesiąt osiem ar.

Wypis zawiera dane według stanu na dzień : 2015-08-25

Dokument niniejszy jest wypisem z opisowych danych ewidencji gruntów i budynków,
niezawierający danych osobowych i nie jest przeznaczony do dokonywania
wpisu w księdze wieczystej

Sporządził : Daniel Czebatul

