

ZARZĄDZENIE NR 36
REGIONALNEGO DYREKTORA OCHRONY ŚRODOWISKA W OLSZTYNIE
z dnia 25 czerwca 2018 r.

**w sprawie wyznaczenia szlaku kajakowego w rezerwacie przyrody
„Krutynia” (tzw. Górna)**

Na podstawie art. 15 ust. 1 pkt 21 ustawy z dnia 16 kwietnia 2004 r. o ochronie przyrody (Dz. U z 2018 r. poz. 142, poz. 10 i 650) zarządza się, co następuje.

§ 1. W obszarze rezerwatu przyrody „Krutynia” wyznacza się szlak kajakowy, zwany dalej „szlakiem”.

§ 2. Trasę szlaku określa mapa stanowiąca załącznik do niniejszego zarządzenia.

§ 3. W ramach korzystania ze szlaku nie dopuszcza się:

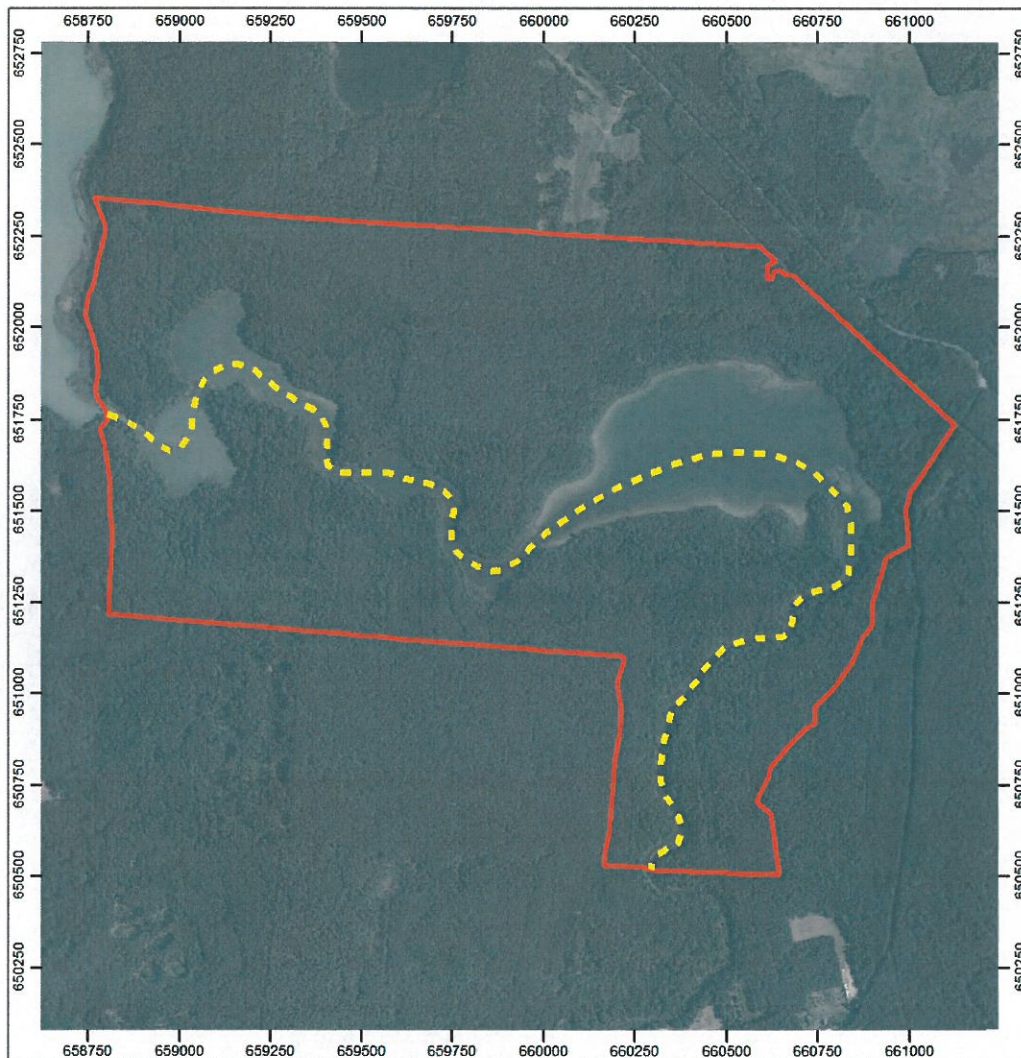
- 1) składowania i wodowania kajaków,
- 2) wysiadania z kajaków za wyjątkiem:
 - a) sytuacji zagrażających życiu i bezpieczeństwu uczestników spływu,
 - b) konieczności przeniesienia sprzętu pływającego przez przenoskę na jazie zlokalizowanym między jeziorem Mokrym i jeziorem Krutyńskim.



§ 4. Nadzór nad wykonaniem zarządzenia sprawuje Regionalny Dyrektor Ochrony Środowiska w Olsztynie we współpracy z Dyrektorem Mazurskiego Parku Krajobrazowego oraz Nadleśniczym Nadleśnictwa Strzałowo.

§ 5. Zarządzenie wchodzi w życie z dniem podpisania.


REGIONALNY DYREKTOR
OCHRONY ŚRODOWISKA
w Olsztynie
Agata Moździerz

Załącznik do zarządzenia Nr 36.
Regionalnego Dyrektora
Ochrony Środowiska w Olsztynie
z dnia 25 czerwca 2018 r.



-  granica rezerwatu
-  szlak kajakowy



Układ współrzędnych: PL-1992
Ortofotomapa Główny Urząd Geodezji i Kartografii usługa przeglądania (30.05.2018)
Przygotowanie mapy: Regionalna Dyrekcja Ochrony Środowiska w Olsztynie

Uzasadnienie

Korzystając z delegacji ustawowej zawartej w art. 15 ust.1 pkt 21 ustawy z dnia 16 kwietnia 2004 r. o ochronie przyrody (Dz. U. z 2018 r. poz. 142, z późn. zm.), zgodnie z którym regionalny dyrektor ochrony środowiska wyznacza w rezerwacie przyrody akweny i szlaki m.in. do pływania i żeglowania, niniejszym zarządzeniem dokonano wyznaczenia szlaku kajakowego w granicach rezerwatu przyrody „Krutynia” (tzw. Górna).

Rezerwat przyrody „Krutynia” został ustanowiony zarządzeniem Ministra Leśnictwa i Przemysłu Drzewnego z dnia 22 kwietnia 1983 r. w sprawie uznania za *rezerwaty przyrody* (M.P. Nr 16 poz. 91). Celem ochrony rezerwatu jest zachowanie kresowych stanowisk zespołów leśnych na obszarze Pojezierza Mazurskiego i Sandru Mazursko-Kurpiowskiego, Jeziora Krutyńskiego z charakterystycznymi zespołami roślinności wodnej oraz malowniczego odcinka rzeki *Krutyni* z interesującą i bogatą mikroflorą i mikrofauną.

Szlak kajakowy rzeki Krutyni jest uznawany za najpiękniejszy w Polsce i najpopularniejszy w całej Europie. Długość całego szlaku, licząc od wsi Zyndaki do jeziora Beldany wynosi ok. 102 km. Dwa jego odcinki przebiegają przez rezerwaty przyrody: „Krutynia” (tzw. Górna), położony na gruntach Nadleśnictwa Strzałowo oraz „Krutynia” (tzw. Dolna), na terenie Nadleśnictwa Maskulińskie.

Ze względu na fakt, że szlak kajakowy obejmujący rzekę Krutynię istniał jeszcze przed ustanowieniem rezerwatu przyrody, cieszy się on bardzo dużym zainteresowaniem a także doskonale promuje wartości przyrodnicze Warmii i Mazur uznano za zasadne udostępnienie rezerwatu do uprawiania turystyki kajakowej.

Szlak kajakowy wyznaczony został wyłącznie w obrębie wód i w związku z korzystaniem z niego nie dopuszczono składowania i wodowania kajaków oraz wysiadania z kajaków. Wysiadanie na brzeg dopuszczono wyłącznie w sytuacjach zagrażających życiu i bezpieczeństwu uczestników spływu oraz konieczności przeniesienia sprzętu pływającego przez przenoskę na jazie zlokalizowanym między jeziorem Mokrym i jeziorem Krutyńskim.

Należy podkreślić, że niniejsze zarządzenia stanowi generalne odstępstwo od zakazu wskazanego w art. 15 ust. 1 pkt 21 ustawy. Tym samym na terenie rezerwatu obowiązują pozostałe zakazy wymienione w pkt 1-20 i 22-27.

REGIONALNY DYREKTOR
OCHRONY ŚRODOWISKA
w Olsztynie
Agata Moździerz