



# DZIENNIK URZĘDOWY

## WOJEWÓDZTWA WARMIŃSKO-MAZURSKIEGO

---

Olsztyn, dnia 22 kwietnia 2020 r.

Poz. 1865

### ZARZĄDZENIE REGIONALNEGO DYREKTORA OCHRONY ŚRODOWISKA W OLSZTYNIE

z dnia 22 kwietnia 2020 r.

#### **zmieniające zarządzenie w sprawie rezerwatu przyrody „Pupy”**

Na podstawie art. 13 ust. 3 ustawy z dnia 16 kwietnia 2004 r. o ochronie przyrody (Dz. U. z 2020 r. poz. 55) zarządza się, co następuje:

**§ 1.** W zarządzeniu Nr 6 Regionalnego Dyrektora Ochrony Środowiska w Olsztynie z dnia 8 lutego 2011 r. w sprawie rezerwatu przyrody „Pupy” (Dz. Urz. Woj. Warm.-Maz. Nr 19, poz. 366 i Nr 80, poz. 1388) wprowadza się następujące zmiany:

1) § 1 otrzymuje brzmienie:

„§ 1. 1. Rezerwat przyrody „Pupy”, zwany dalej „rezerwatem”, o powierzchni 57,18 ha<sup>1)</sup>, położony jest na terenie gminy Świętajno, powiat szczycieński, województwo warmińsko-mazurskie.

2. Położenie i przebieg granicy rezerwatu w postaci mapy przedstawia załącznik nr 1 do zarządzenia.

3. Położenie i przebieg granicy rezerwatu w postaci współrzędnych punktów jej załamania przedstawia załącznik nr 2 do zarządzenia.”;

2) uchyla się § 2;

3) załącznik do zarządzenia staje się załącznikiem nr 1 i otrzymuje brzmienie określone w załączniku nr 1 do niniejszego zarządzenia;

4) po załączniku nr 1 dodaje się załącznik nr 2 w brzmieniu określonym w załączniku nr 2 do niniejszego zarządzenia.

---

<sup>1)</sup> Powierzchnia rezerwatu podana w oparciu o dane przestrzenne GIS (jako powierzchnia poligonu opisanego współrzędnymi punktów załamania granicy rezerwatu, w układzie współrzędnych płaskich prostokątnych PL-1992).

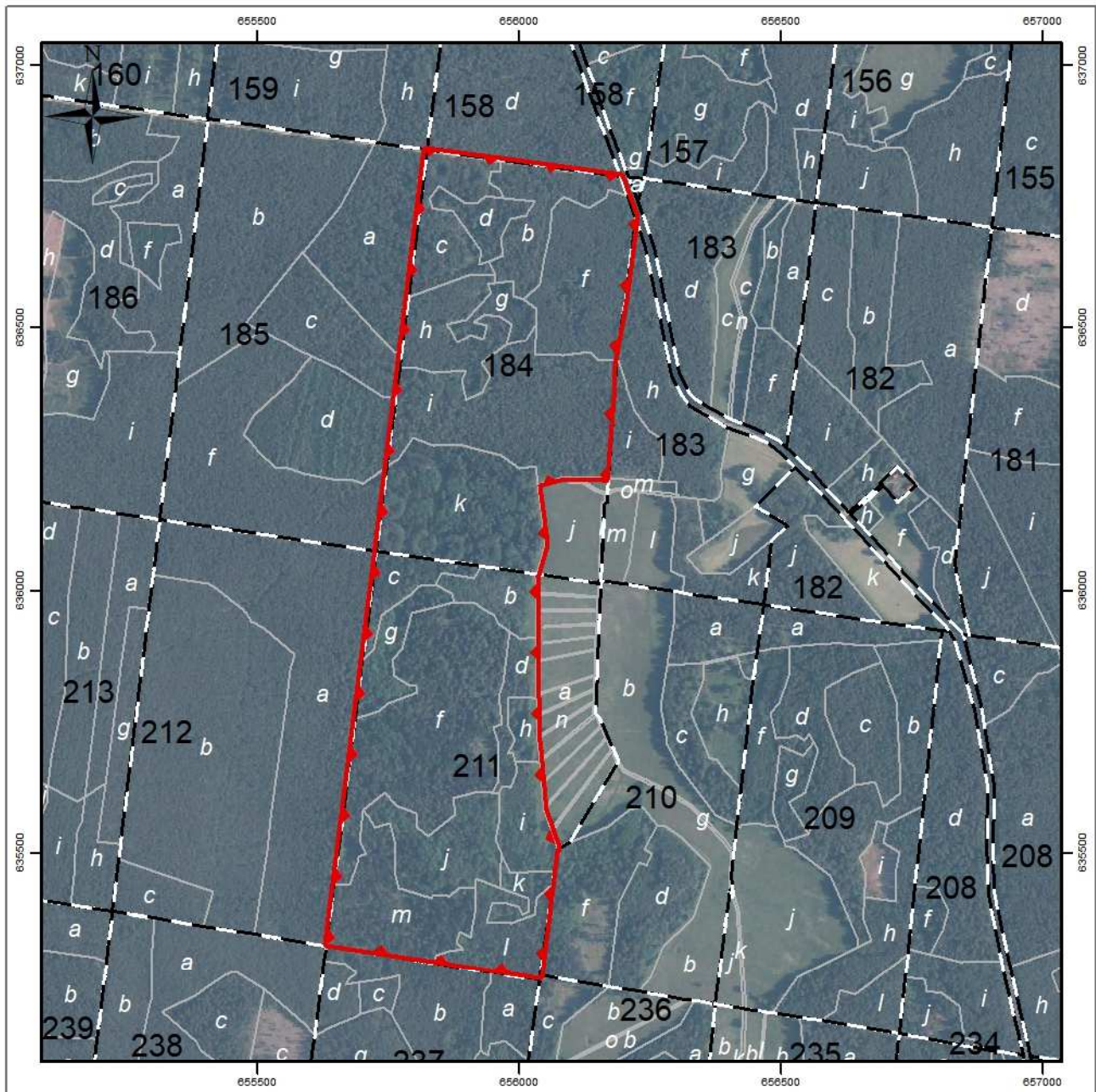
**§ 2.** Zarządzenie wchodzi w życie po upływie 14 dni od dnia ogłoszenia.




Regionalny Dyrektor  
Ochrony Środowiska  
w Olsztynie


**Agata Moździerz**

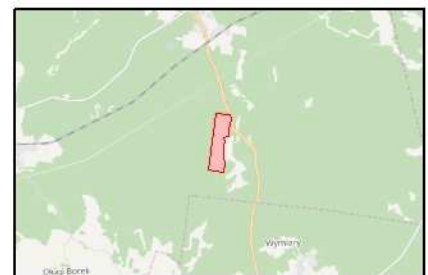
Załącznik nr 1 do zarządzenia  
Regionalnego Dyrektora Ochrony Środowiska w Olsztynie  
z dnia 22 kwietnia 2020 r.

### Położenie i przebieg granicy rezerwatu przyrody „Pupy”



-  granica rezerwatu
-  granice oddziałów
-  granice wydzieleń

 m  
0 50 100 200



Układ współrzędnych: PL-1192  
Granice oddziałów i wydzieleń leśnych: Bank Danych o Lasach (PUL dla Nadleśnictwo Spychowo na lata 2013-2022)  
Dane topograficzne: © autorzy OpenStreetMap (30.03.2020)  
Ortofotomapa: Główny Urząd Geodezji i Kartografii (usługa przeglądania 30.03.2020)  
Przygotowanie mapy: Regionalna Dyrekcja Ochrony Środowiska w Olsztynie

Załącznik nr 2 do zarządzenia  
Regionalnego Dyrektora Ochrony Środowiska w Olsztynie  
z dnia 22 kwietnia 2020 r.

**Położenie i przebieg granicy rezerwatu przyrody „Pupy” w postaci współrzędnych punktów jej  
załamania w układzie współrzędnych płaskich prostokątnych PL-1992**

Nr	X	Y
1.	<b>636392,11</b>	<b>656178,59</b>
2.	636212,13	656164,75
3.	636215,63	656084,26
4.	636201,36	656034,98
5.	636087,07	656050,26
6.	636029,84	656033,13
7.	636030,00	656031,95
8.	636030,18	656030,59
9.	636028,26	656030,62
10.	636025,48	656030,66

Nr	X	Y
11.	636023,52	656030,69
12.	635910,10	656032,38
13.	635793,33	656034,14
14.	635711,46	656035,38
15.	635677,15	656038,67
16.	635672,36	656039,14
17.	635600,08	656046,32
18.	635579,44	656048,37
19.	635509,27	656072,26
20.	635507,33	656072,90

Nr	X	Y
21.	635505,53	656069,70
22.	635264,15	656039,45
23.	635325,66	655634,67
24.	636079,01	655729,49
25.	636839,38	655822,88
26.	636788,45	656192,91
27.	636710,41	656221,85
28.	636555,81	656200,54
29.	636426,97	656177,61
30.	<b>636392,11</b>	<b>656178,59</b>