



DZIENNIK URZĘDOWY

WOJEWÓDZTWA WARMIŃSKO-MAZURSKIEGO

Olsztyn, dnia 18 maja 2020 r.

Poz. 2215

ZARZĄDZENIE REGIONALNEGO DYREKTORA OCHRONY ŚRODOWISKA W OLSZTYNIE

z dnia 18 maja 2020 r.

w sprawie zmieniające zarządzenie w sprawie ustanowienia planu zadań ochronnych dla obszaru Natura 2000 Mazurskie Bagna PLH280054

Na podstawie art. 28 ust. 5 ustawy z dnia 16 kwietnia 2004 r. o ochronie przyrody (Dz. U. z 2020 r. poz. 55), zarządza się, co następuje.

§ 1. W zarządzeniu Regionalnego Dyrektora Ochrony Środowiska w Olsztynie

z 19 maja 2014 r. w sprawie ustanowienia planu zadań ochronnych dla obszaru Natura 2000 Mazurskie Bagna PLH280054 (Dz. Urz. Woj. Warm.-Maz. z 2014 r., poz. 2287 oraz z 2016 r. poz. 3146), wprowadza się następujące zmiany:

- 1) załącznik nr 5 otrzymuje brzmienie, określone w załączniku nr 1 do niniejszego zarządzenia;
- 2) załącznik nr 7 otrzymuje brzmienie określone w załączniku nr 2 do niniejszego zarządzenia;
- 3) uchyla się załącznik nr 8.

§ 2. Zarządzenie wchodzi w życie po upływie 14 dni od dnia ogłoszenia.

Regionalny Dyrektor
Ochrony Środowiska
w Olsztynie

Agata Moździerz

Załącznik nr 1 do zarządzenia
Regionalnego Dyrektora Ochrony Środowiska
w Olsztynie z dnia 18 maja 2020 r.

Działania ochronne w obszarze Natura 2000 Mazurskie Bagna PLH280054 ze wskazaniem podmiotów odpowiedzialnych za ich wykonanie i obszarów ich wdrażania.

Lp.	Przedmiot ochrony	Działania ochronne				
		Nazwa	Zakres prac	Miejsce realizacji	Termin wykonania	Podmiot odpowiedzialny za wykonanie
<i>Działania związane z ochroną czynną</i>						
A1.	6410 Zmiennowilgotne łąki trzęślicowe (<i>Molinion</i>) 6510 Niżowe i górskie świeże łąki użytkowane ekstensywnie 7140 Torfowiska przejściowe i trzęsawiska 3150 Starorzecza i naturalne eutroficzne zbiorniki wodne ze zbiorowiskami z <i>Nympheion</i> , <i>Potamion</i>	Utrzymanie właściwego i stabilnego poziomu wód	Wykonanie niezbędnych prac hydrotechnicznych, m.in. odbudowa zniszczonego progu ze ścianką szczelną (na rzece Wąż) oraz wszelkich prac związanych z udrożnieniem /odmuleniem rowów i przepustów, w tym remontem przepustów zniszczonych, likwidacją tam bobrowych bądź instalacją rur w tamach, pozwalających utrzymać odpowiedni poziom wód w celu ochrony przedmiotów ochrony	Rezerwat przyrody „Nietlickie Bagno” – działki ewidencyjne nr 20/1, 23/1, 33/1, 43/3 obręb Cierzpięty, gmina Orzysz	Cały okres obowiązywania planu	RDOŚ w Olsztynie
A2.	7110 Torfowiska wysokie z roślinnością torfowiskową (żywe) 91D0 Bory i lasy bagienne 9170 Grąd subkontynentalny (<i>Tilio-Carpinetum</i>)	Utrzymanie właściwego i stabilnego poziomu wód	Wykonanie niezbędnych prac hydrotechnicznych, m.in. budowa progu ze ścianką szczelną i przetamowania ziemnego oraz w razie konieczności wykonanie wszelkich niezbędnych prac związanych z udrożnieniem /odmuleniem rowów, pozwalających utrzymać odpowiedni poziom wód w celu ochrony przedmiotów ochrony.	Obszar „zielone bagno” - działka nr 580, 591 obręb Jagodne Wielkie, gmina Miłki	Cały okres obowiązywania planu	RDOŚ w Olsztynie

A3.	7110 Torfowiska wysokie z roślinnością torfowiskową (żywe) 7140 Torfowiska przejściowe i trzęsawiska 7230 Górskie i nizinne torfowiska zasadowe o charakterze młak, turzycowisk i mechowisk 91D0 Bory i lasy bagienne	Utrzymanie właściwego i stabilnego poziomu wód	Wykonanie niezbędnych prac hydrotechnicznych, w tym budowa progu ze ścianką szczelną oraz wykonanie wszelkich prac związanych z udrożnieniem /odmuleniem rowu i przepustów, likwidacją tam bobrowych, bądź instalacją rur w tamach, pozwalających utrzymać odpowiedni poziom wód w celu ochrony przedmiotów ochrony	Rów odwadniający w rezerwacie przyrody „Jeziorko koło Drozdowa” - działka nr 323 obręb Okartowo, gmina Orzysz.	Cały okres obowiązywania planu	RDOŚ w Olsztynie
A4.	7230 Górskie i nizinne torfowiska zasadowe o charakterze młak, turzycowisk i mechowisk	Spowolnienie procesów sukcesji	Koszenie i usuwanie zakrzaczeń i drzew, bądź obrączkowanie drzew liściastych wraz z usunięciem powstałej biomasy	Rezerwat przyrody „Jeziorko koło Drozdowa” - działki nr 286/5, 323 obręb Okartowo, gmina Orzysz	Cały okres obowiązywania planu	RDOŚ w Olsztynie
<i>Działania związane z utrzymaniem lub modyfikacją metod gospodarowania</i>						
B1.	6410 Zmiennowilgotne łąki trzęślicowe (<i>Molinion</i>) 6510 Nizowe i górskie świeże łąki użytkowane ekstensywnie 7140 Torfowiska przejściowe i trzęsawiska	Spowolnienie procesów sukcesji	Koszenie i usuwanie zakrzaczeń i drzew bądź obrączkowanie drzew liściastych wraz z usunięciem powstałej biomasy – w miarę konieczności	Rezerwat przyrody „Nietlickie Bagno” zgodnie z załącznikiem nr 2	W okresie obowiązywania planu	RDOŚ w Olsztynie

B2.	6410 Zmiennowilgotne łąki trzęślicowe (<i>Molinion</i>) 6510 Niżowe i górskie świeże łąki użytkowane ekstensywnie	Ekstensywne użytkowanie siedlisk łąkowych	<p><u>Działanie obligatoryjne:</u></p> <p>1) Zachowanie siedlisk przyrodniczych stanowiących przedmioty ochrony, położonych na trwałych użytkach zielonych,</p> <p>2) Ekstensywne użytkowanie kośne, kośno-pastwiskowe lub pastwiskowe trwałych użytków zielonych.</p> <p><u>Działania fakultatywne</u> Użytkowanie zgodne z wymogami odpowiedniego pakietu rolno-środowiskowo-klimatycznego w ramach obowiązującego PROW ukierunkowanego na ochronę siedliska.</p>	Rezerwat przyrody „Nietlickie Bagno” zgodnie z załącznikiem nr 2	Cały okres obowiązywania planu	Właściciel, dzierżawca lub posiadacz obszaru na podstawie porozumienia zawartego z organem sprawującym nadzór nad obszarem Natura 2000, albo na podstawie zobowiązania podjętego w związku z korzystaniem z programów wsparcia z tytułu obniżenia dochodowości, a w odniesieniu do gruntów stanowiących własność Skarbu Państwa lub własność jednostek samorządu terytorialnego zarządcą nieruchomości w związku z wykonywaniem obowiązków z zakresu ochrony środowiska na podstawie przepisów prawa albo w przypadku braku tych przepisów na podstawie porozumienia zawartego z organem sprawującym nadzór nad obszarem Natura 2000
Uzupełnienie stanu wiedzy o przedmiotach ochrony i uwarunkowaniach ich ochrony						

C1.	6410 Zmiennowilgotne łąki trzęślicowe (<i>Molinion</i>) 6510 Niżowe i górskie świeże łąki użytkowane ekstensywnie 7110 Torfowiska wysokie z roślinnością torfowiskową (żywe) 7140 Torfowiska przejściowe i trzęsawiska 7230 Górskie i nizinne torfowiska zasadowe o charakterze młak, turzycowisk i mechowisk 91D0 Bory i lasy bagienne 3150 Starorzecza i naturalne eutroficzne zbiorniki wodne ze zbiorowiskami z <i>Nympheion</i> , <i>Potamion</i> 9170 Grąd subkontynentalny (<i>Tilio-Carpinetum</i>)	Inwentaryzacja przedmiotów ochrony	Inwentaryzacja wszystkich przedmiotów ochrony pod względem zasięgu występowania, wielkości powierzchni, reprezentatywności, stanu ochrony	Cały obszar Natura 2000	Bezwzględnie w okresie obowiązywania planu	RDOŚ w Olsztynie
-----	--	------------------------------------	---	-------------------------	--	------------------

Monitoring działań ochronnych i monitoring stanu ochrony

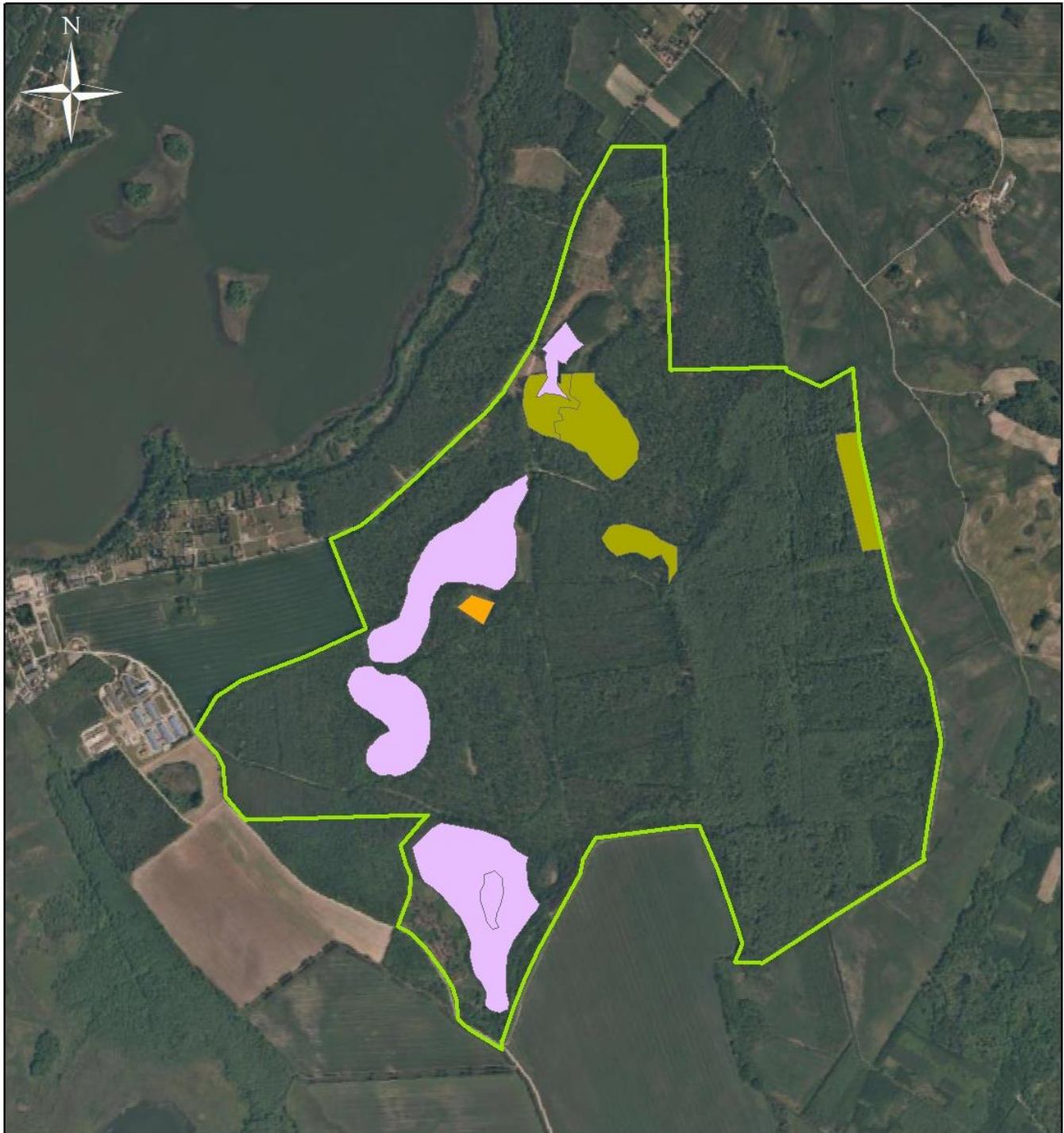
D1.	6410 Zmiennowilgotne łąki trzęślicowe (<i>Molinion</i>) 6510 Niżowe i górskie świeże łąki użytkowane ekstensywnie 7110 Torfowiska wysokie z roślinnością torfowiskową (żywe) 7140 Torfowiska przejściowe i trzęsawiska 7230 Górskie i nizinne torfowiska zasadowe o charakterze młak, turzycowisk i mechowisk 91D0 Bory i lasy bagienne 3150 Starorzecza i naturalne eutroficzne zbiorniki wodne ze zbiorowiskami z <i>Nympheion</i> , <i>Potamion</i> 9170 Grąd subkontynentalny (<i>Tilio-Carpinetum</i>)	Monitoring przedmiotów ochrony	Monitoring stanu i zasięgu każdego siedliska wg metodyki PMS GIOS. Analiza porównawcza zmian.	Cały obszar Natura 2000	Co 5 lat	RDOŚ w Olsztynie
-----	--	--------------------------------	---	-------------------------	----------	------------------

D2.	6410 Zmiennowilgotne łąki trzęślicowe <i>(Molinion)</i> 6510 Niżowe i górskie świeże łąki użytkowane ekstensywnie 7110 Torfowiska wysokie z roślinnością torfowiskową (żywe) 7140 Torfowiska przejściowe i trzęsawiska 7230 Górskie i nizinne torfowiska zasadowe o charakterze młak, turzycowisk i mechowisk 91D0 Bory i lasy bagienne 3150 Starorzecza i naturalne eutroficzne zbiorniki wodne ze zbiorowiskami z <i>Nympheion</i> , <i>Potamion</i> 9170 Grąd subkontynentalny <i>(Tilio-</i> <i>Carpinetum)</i>	Monitoring stanu ochrony przedmiotów ochrony	Obserwacje terenowe lub automatyczny monitoring stanów wód na odpływie Kanału Wąż z obszaru Natura 2000 - stały monitoring stanów wód 1 x/doba poprzez instalację łąty wodowskazowej lub odpowiednie umieszczenie czujnika do automatycznej rejestracji stanów wód: Obszar rezerwatu przyrody „Nietlickie Bagno” oraz na rowie odwadniającym obszar „Zielonego bagna” oraz rez. „Nietlickie Bagno”	Przynajmniej 1 punkt obserwacyjny tj. na odpływie. Wskazane obserwacje na dopływie do obszaru Natura 2000 (przy rez. Nietlickie Bagno); na Wężówce (przepust na granicy obszaru Natura 2000 rez. Nietlickie Bagno) oraz kanał Wąż (w pobliżu granicy z rezerwatem. Pożądane obserwacje na rowie odwadniającym obszar „Zielonego bagna”	Cały okres obowiązyw ania planu	RDOŚ w Olsztynie
-----	--	---	--	---	---------------------------------------	------------------

D3.	<p>6410 Zmiennowilgotne łąki trzęślicowe (<i>Molinion</i>) 6510 Niżowe i górskie świeże łąki użytkowane ekstensywnie 7110 Torfowiska wysokie z roślinnością torfowiskową (żywe) 7140 Torfowiska przejściowe i trzęsawiska 7230 Górskie i nizinne torfowiska zasadowe o charakterze młak, turzycowisk i mechowisk 91D0 Bory i lasy bagienne 3150 Starorzecza i naturalne eutroficzne zbiorniki wodne ze zbiorowiskami z <i>Nympheion</i>, <i>Potamion</i> 9170 Grąd subkontynentalny (<i>Tilio-Carpinetum</i>)</p>	Monitoring stanu ochrony przedmiotów ochrony	<p>Okresowe pomiary jakości wód powierzchniowych i podziemnych - kontrolny monitoring 1 x / rok, podczas niekorzystnych zmian wprowadzenie zwiększenia poboru prób do 3-4 x / rok. Zakres pomiarów fizyko-chemicznych – standardowy, ze szczególnym uwzględnieniem składników biogennych (formy azotu mineralnego i fosfor, fosforany)</p>	<p>Pobór próbek z rowów odwadniających analizowane 3 obszary Ostoi, tj. na odpływie z obszaru „Zielone bagno”, „Nietlickie Bagno” oraz „Jeziorko koło Drozdowa”</p>	Cały okres obowiązywania planu	RDOŚ w Olsztynie
-----	--	--	---	---	--------------------------------	------------------

Załącznik nr 2 do zarządzenia
Regionalnego Dyrektora Ochrony Środowiska
w Olsztynie z dnia 18 maja 2020 r.

Lokalizacja siedlisk przyrodniczych w obszarze Natura 2000 Mazurskie Bagna PLH280054



 Granica obszaru N2000	 7110
siedliska N2000	 7140
 3150	 7230
 6410	 9170
 6510	 91D0

