



DZIENNIK URZĘDOWY

WOJEWÓDZTWA WARMIŃSKO-MAZURSKIEGO

Olsztyn, dnia 10 czerwca 2020 r.

Poz. 2514

ZARZĄDZENIE REGIONALNEGO DYREKTORA OCHRONY ŚRODOWISKA W OLSZTYNIE

z dnia 9 czerwca 2020 r.

zmieniające zarządzenie w sprawie rezerwatu przyrody „Torfowisko na Tatarskiej Górze”

Na podstawie art. 13 ust. 3 ustawy z dnia 16 kwietnia 2004 r. o ochronie przyrody (Dz. U. z 2020 r. poz. 55 i 471) zarządza się, co następuje:

§ 1. W zarządzeniu Nr 12 Regionalnego Dyrektora Ochrony Środowiska w Olsztynie z dnia 12 marca 2012 r. w sprawie uznania obszaru za rezerwat przyrody „Torfowisko na Tatarskiej Górze” (Dz. Urz. Woj. Warm.-Maz. z 2012 r. poz. 1095) wprowadza się następujące zmiany:

1) § 1 otrzymuje brzmienie:

„§ 1. 1. Rezerwat przyrody „Torfowisko na Tatarskiej Górze”, zwany dalej „rezerwatem”, o powierzchni 1,96 ha¹⁾, położony jest na terenie gminy Gołdap, w powiecie gołdapskim, w województwie warmińsko-mazurskim.

2. Położenie i przebieg granicy rezerwatu w postaci mapy przedstawia załącznik nr 1 do zarządzenia.

3. Położenie i przebieg granicy rezerwatu w postaci współrzędnych punktów jej załamania przedstawia załącznik nr 2 do zarządzenia.”;

2) uchyla się § 2;

3) załącznik do zarządzenia staje się załącznikiem nr 1 i otrzymuje brzmienie określone w załączniku nr 1 do niniejszego zarządzenia;

4) po załączniku nr 1 dodaje się załącznik nr 2 w brzmieniu określonym w załączniku nr 2 do niniejszego zarządzenia.

¹⁾ Powierzchnia rezerwatu podana w oparciu o dane przestrzenne GIS (jako powierzchnia poligonu opisanego współrzędnymi punktów załamania granicy rezerwatu w układzie współrzędnych płaskich prostokątnych PL-1992).

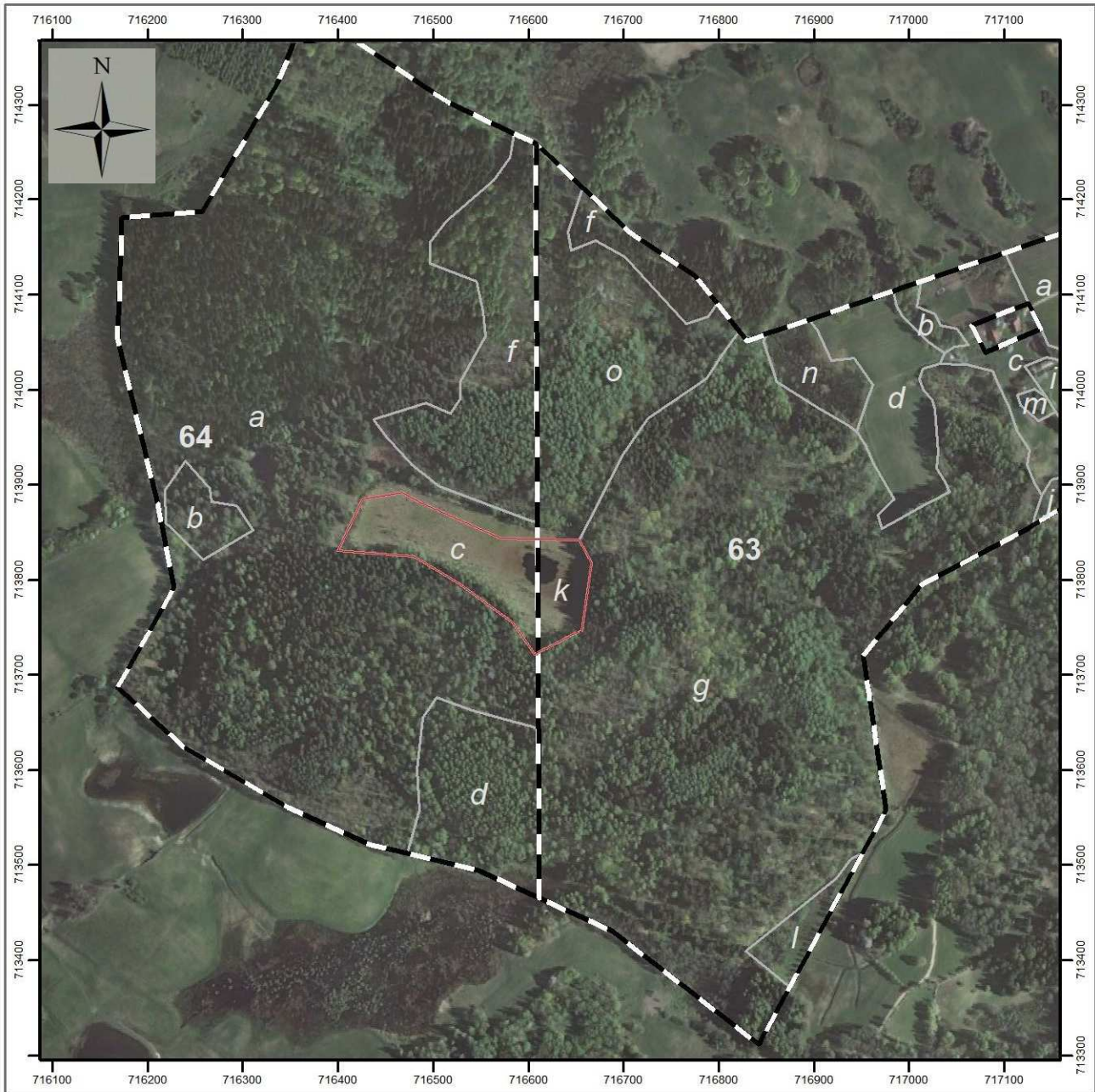
§ 2. Zarządzenie wchodzi w życie po upływie 14 dni od dnia ogłoszenia.




Regionalny Dyrektor
Ochrony Środowiska
w Olsztynie

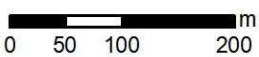
Agata Moździerz

Załącznik nr 1 do zarządzenia
Regionalnego Dyrektora Ochrony Środowiska w Olsztynie
z dnia 9 czerwca 2020 r.

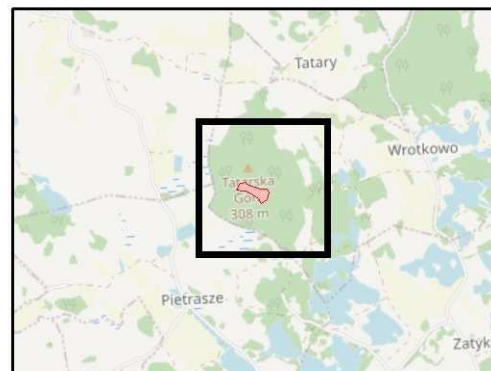
Położenie i przebieg granicy rezerwatu przyrody „Torfowisko na Tatarskiej Górze”



-  granica rezerwatu
-  granice oddziałów
-  granice wydziałów



Układ współrzędnych: PL-1992
Wydziałenia leśne: Bank Danych o Lasach (18.05.2020)
Dane topograficzne: © autorzy OpenStreetMap (18.05.2020)
Ortofotomapa Główny Urząd Geodezji i Kartografii (usługa przeglądana, 18.05.2020)
Przygotowanie mapy: Regionalna Dyrekcja Ochrony Środowiska w Olsztynie



Załącznik nr 2 do zarządzenia
Regionalnego Dyrektora Ochrony Środowiska w Olsztynie
z dnia 9 czerwca 2020 r.

Położenie i przebieg granicy rezerwatu przyrody „Torfowisko na Tatarskiej Górze” w postaci współrzędnych punktów jej załamania w układzie współrzędnych płaskich prostokątnych PL-1992

Nr	X	Y
1.	713723,36	716610,40
2.	713721,33	716606,40
3.	713755,61	716583,15
4.	713796,91	716527,00
5.	713824,83	716479,52

Nr	X	Y
6.	713830,66	716400,02
7.	713885,34	716425,42
8.	713892,31	716467,55
9.	713881,58	716486,17
10.	713843,60	716571,36

Nr	X	Y
11.	713842,91	716609,81
12.	713842,13	716653,62
13.	713818,19	716666,09
14.	713746,75	716656,33
15.	713723,36	716610,40