



DZIENNIK URZĘDOWY

WOJEWÓDZTWA WARMIŃSKO-MAZURSKIEGO

Olsztyn, dnia 08 września 2020 r.

Poz. 3711

ZARZĄDZENIE REGIONALNEGO DYREKTORA OCHRONY ŚRODOWISKA W OLSZTYNIE

z dnia 8 września 2020 r.

zmieniające zarządzenie w sprawie ustanowienia planu zadań ochronnych dla obszaru Natura 2000 Ostoja Piska PLH280048

Na podstawie art. 28 ust. 5 ustawy z dnia 16 kwietnia 2004 r. o ochronie przyrody (Dz. U. z 2020 r. poz. 55) zarządza się, co następuje.

§ 1. W zarządzeniu Regionalnego Dyrektora Ochrony Środowiska w Olsztynie z 16 kwietnia 2020 r. w sprawie ustanowienia planu zadań ochronnych dla obszaru Natura 2000 Ostoja Piska PLH280048 (Dz. Urz. Woj. Warm.-Maz. z 2020 r., poz. 1813), wprowadza się następujące zmiany:

- 1) W załączniku nr 3 do zarządzenia zawierającym identyfikację istniejących i potencjalnych zagrożeń dla zachowania właściwego stanu ochrony siedlisk przyrodniczych oraz gatunków roślin i zwierząt i ich siedlisk, będących przedmiotami ochrony obszaru Natura 2000, dodaje się pkt 29 i 30 w brzmieniu:

Lp.	Przedmiot ochrony	Zagrożenia	
		Istniejące	Potencjalne
29.	7120 Torfowiska wysokie zdegradowane, lecz zdolne do naturalnej i stymulowanej regeneracji	J02.01.02 Osuszanie terenów morskich, ujściowych, bagiennych – <i>spadek wód powierzchniowych i gruntowych</i> K02.01 Sukcesja – <i>Naturalna sukcesja w kierunku bagiennych zbiorowisk leśnych</i> K01.04 Zatopienie – <i>Podtopienie przez bobry lub w wyniku wadliwej realizacji malej retencji.</i>	X Brak zagrożeń i nacisków (ze względu na brak czynników mogących potencjalnie negatywnie wpływać na siedlisko)
30.	7230 Górskie i nizinne torfowiska zasadowe o charakterze młak, turzycowisk i mechowisk	J02.01.02 Osuszanie terenów morskich, ujściowych, bagiennych – <i>spadek wód powierzchniowych i gruntowych</i> A02.01 Intensyfikacja rolnictwa – <i>Intensyfikacja rolnictwa w zlewniach torfowisk, skutkująca ich eutrofizacją</i> K04.01 Konkurencja – <i>Ekspansja trzciny pospolitej, trzcinnika lancetowatego,</i> K02.01 Sukcesja – <i>Naturalna sukcesja w kierunku bagiennych zbiorowisk leśnych</i>	B02.02 Wycinka lasu – <i>Użytkowanie lasów cięciami zupełnymi w pobliżu torfowisk, skutkujące erozją, a w efekcie ich eutrofizacją</i>

- 2) W załączniku nr 4 do zarządzenia zawierającym cele działań ochronnych:

a) pkt 8 otrzymuje brzmienie:

Lp.	Przedmiot ochrony	Cele działań ochronnych
8.	7140 Torfowiska przejściowe i trzęsawiska (przeważnie z roślinnością z <i>Scheuchzerio-Caricacea</i>)	-Zachowanie bądź poprawa niezadowolającego (U1) stanu ochrony siedliska -Uzupełnienie stanu wiedzy w zakresie analizy stosunków wodnych i

		opracowania koncepcji poprawy stosunków wodnych -Zachowanie i zwiększenie różnorodności gatunkowej -Odtworzenie i zachowanie nieleśnego charakteru siedliska -Spowolnienie i powstrzymywanie skutków powodzi i susz
--	--	--

b) dodaje się pkt 29 i 30 w brzmieniu:

Lp.	Przedmiot ochrony	Cele działań ochronnych
29.	7120 Torfowiska wysokie zdegradowane, lecz zdolne do naturalnej i stymulowanej regeneracji	-Zachowanie bądź poprawa niezadawalającego (U1) stanu ochrony siedliska -Zachowanie i zwiększenie różnorodności gatunkowej -Odtworzenie i zachowanie nieleśnego charakteru siedliska -Spowolnienie i powstrzymywanie skutków powodzi i susz
30.	7230 Górskie i nizinne torfowiska zasadowe o charakterze młak, turzycowisk i mechowisk	-Zachowanie bądź poprawa niezadawalającego (U1) stanu ochrony siedliska -Zachowanie i zwiększenie różnorodności gatunkowej -Odtworzenie i zachowanie nieleśnego charakteru siedliska -Spowolnienie i powstrzymywanie skutków powodzi i susz

3) W załączniku nr 5, w tabeli dotyczącej działań ochronnych dla obszaru Natura 2000, po pkt 8 w zakresie działań ochrony czynnej dodaje się ppkt 8.1, 8.2, 8.3, 8.4 i 8.5, w brzmieniu:

Lp.	Przedmiot ochrony	Działania ochronne				
		Nazwa	Zakres prac	Obszar wdrażania	Termin realizacji	Podmiot odpowiedzialny za wykonanie
8.1.	6410 Zmiennowilgotne łąki trzęślicowe (<i>Molinion</i>) 6510 Niżowe i górskie świeże łąki użytkowane ekstensywnie (<i>Arrhenatherion elatioris</i>)	Utrzymanie otwartego charakteru siedlisk poprzez koszenie lub wypas	<u>Działania obligatoryjne</u> Zachowanie siedliska przyrodniczego położonego na trwałych użytkach zielonych poprzez użytkowanie kośne, kośno-pastwiskowe lub pastwiskowe.	Wszystkie płaty siedlisk przyrodniczych zlokalizowanych na terenie zarządzanym przez Nadleśnictwo Strzałowo, zgodnie z załącznikiem mapowym	Cały okres obowiązywania planu	Właściciel, posiadacz lub Zarządca terenu
			<u>Działania fakultatywne</u> Użytkowanie zgodne z wymogami odpowiedniego pakietu rolno-środowiskowo-klimatycznego w ramach obowiązującego PROW ukierunkowanego na ochronę siedliska: -usunięcie zakrzaceń i zadrzewień z powierzchni łąk i złożenie biomasy poza obrębem siedlisk w odległości co najmniej 10 m, - usunięcie ze skraju łąki zwisających gałęzi drzew i krzewów oraz wyniesienie ich poza obręb siedlisk w odległości co			Właściciel, dzierżawca lub posiadacz obszaru na podstawie porozumienia zawartego z organem sprawującym nadzór nad obszarem Natura 2000 albo na podstawie zobowiązania podjętego w związku z korzystaniem z programów wsparcia z tytułu obniżenia dochodowości, a w odniesieniu do gruntów stanowiących własność Skarbu Państwa lub własność jednostek samorządu terytorialnego zarządca nieruchomości

			<p>najmniej 10 m,</p> <ul style="list-style-type: none"> - usunięcie wywrotów i złomów leżących na skraju lasu i łąki oraz złożenie ich poza obręb siedlisk w odległości co najmniej 10 m, - koszenie oraz usunięcie biomasy poza obręb siedlisk w odległości co najmniej 10 m, - likwidacja kęp trzęślicy modrej i wielkokępiastych turzyc poprzez ich „zmulczowanie” (zabieg wykonać w okresie IX-X lub zimą). 			<p>w związku z wykonywaniem obowiązków z zakresu ochrony środowiska na podstawie przepisów prawa albo w przypadku braku tych przepisów na podstawie porozumienia zawartego z organem sprawującym nadzór nad obszarem Natura 2000</p>
8.2.	6510 Niżowe i górskie świeże łąki użytkowane ekstensywnie (<i>Arrhenatherion elatioris</i>)	Poprawa stosunków wodnych	Wykonanie progów z luźnego kamiennego nasypu na rzece Gardynka	Rzeka Gardynka	Cały okres obowiązywania planu	Zarządca terenu lub RDOŚ na podstawie porozumienia z zarządcą
8.3.	7120 Torfowiska wysokie zdegradowane, lecz zdolne do naturalnej i stymulowanej regeneracji	Koszenie oraz wycinka drzew i krzewów	<ul style="list-style-type: none"> - usunięcie zadrzewień i zakrzaceń z powierzchni torfowiska i złożenie biomasy co najmniej 10 m od granic siedliska. W przypadku powierzchni szerszych niż 50 m biomasa należy złożyć w sterty oddalone od siebie o co najmniej 50 m; drzewa i krzewy o pierśnicy powyżej 15 cm zaobrączkować; - koszenie fragmentów porośniętych trzciną pospolitą, trzcinnikiem lancetowatym lub inną roślinnością powodującą eutrofizację. Skoszoną biomasa ułożyć w sterty oddalone od siebie o co najmniej 50 m; lub jeśli to możliwe wywieźć z powierzchni. 	Wszystkie płaty siedlisk przyrodniczych zlokalizowanych na terenie zarządzanym przez Nadleśnictwo Strzałowo, zgodnie z załącznikiem mapowym	Cały okres obowiązywania planu	Zarządca terenu lub RDOŚ na podstawie porozumienia z zarządcą

		Poprawa stosunków wodnych	Podniesienie poziomu wód powierzchniowych i gruntowych głównie poprzez przetamowania drenujących warstw wodonośnych	Wszystkie płaty siedlisk przyrodniczych zlokalizowanych na terenie zarządzanym przez Nadleśnictwo Strzałowo, zgodnie z załącznikiem mapowym	Cały okres obowiązywania planu	Zarządca terenu lub RDOŚ na podstawie porozumienia z zarządcą
8.4.	7140 Torfowiska przejściowe i trzęsawiska (przeważnie z roślinnością z <i>Scheuchzeria-Caricataea</i>)	Koszenie oraz wycinka drzew i krzewów	- usunięcie zadrzewień i zakrzaceń z powierzchni torfowiska i złożenie biomasy co najmniej 10 m od granic siedliska. W przypadku powierzchni szerszych niż 50 m biomase należy złożyć w sterty oddalone od siebie o co najmniej 50 m; drzewa i krzewy o pierśnicy powyżej 15 cm zaobrączkować; - koszenie fragmentów porośniętych trzcina pospolita, trzcinnikiem lancetowatym lub inną roślinnością powodującą eutrofizację. Skoszoną biomase ułożyć w sterty oddalone od siebie o co najmniej 50 m; lub jeśli to możliwe wywieźć z powierzchni. - podniesienie poziomu wód powierzchniowych i gruntowych głównie poprzez przetamowania drenujących warstw wodonośnych	Wszystkie płaty siedliska zlokalizowane na terenie zarządzanym przez Nadleśnictwo Strzałowo	Cały okres obowiązywania planu	Zarządca terenu lub RDOŚ na podstawie porozumienia z zarządcą
8.5.	7230 Górskie i nizinne torfowiska zasadowe o charakterze młak, turzycowisk i mechowisk	Koszenie oraz wycinka drzew i krzewów	- usunięcie zadrzewień i zakrzaceń z powierzchni torfowiska i złożenie biomasy co najmniej 10 m od granic siedliska. W przypadku powierzchni szerszych niż 50 m biomase należy złożyć w sterty oddalone od siebie o co najmniej 50 m; - drzewa i krzewy o pierśnicy powyżej 15 cm zaobrączkować.	Wszystkie płaty siedliska zlokalizowane na terenie zarządzanym przez Nadleśnictwo Strzałowo	Cały okres obowiązywania planu	Zarządca terenu lub RDOŚ na podstawie porozumienia z zarządcą

4) W załączniku nr 6 do zarządzenia zawierającym lokalizację siedlisk przyrodniczych w granicach obszaru Natura 2000, dodaje się załącznik nr 6.1 zawierający lokalizację siedlisk przyrodniczych nieleśnych zależnych od wód zlokalizowanych na terenie Nadleśnictwa Strzałowo.

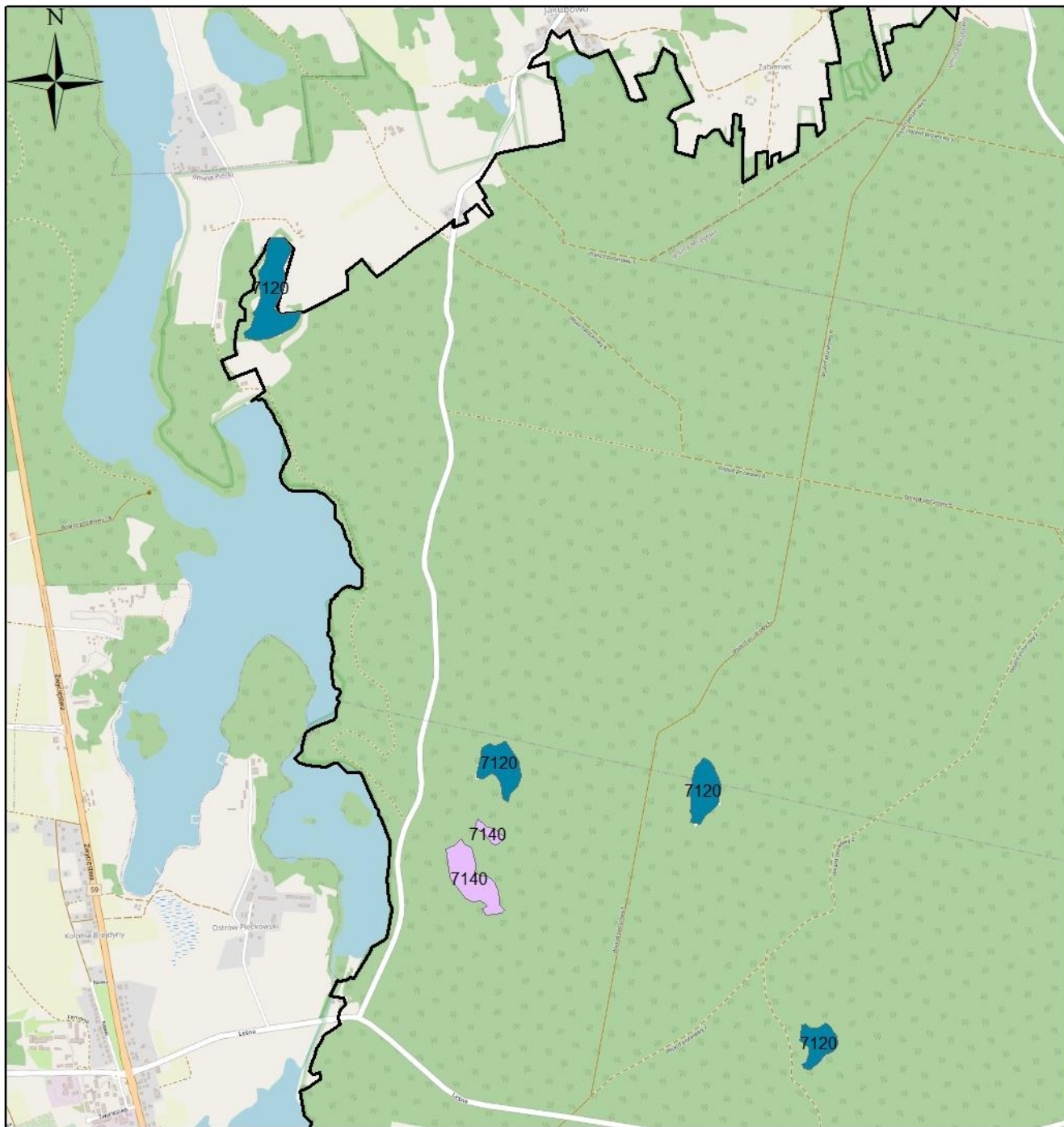
§ 2. Zarządzenie wchodzi w życie po upływie 14 dni od dnia ogłoszenia.

Regionalny Dyrektor
Ochrony Środowiska
w Olsztynie

Agata Moździerz

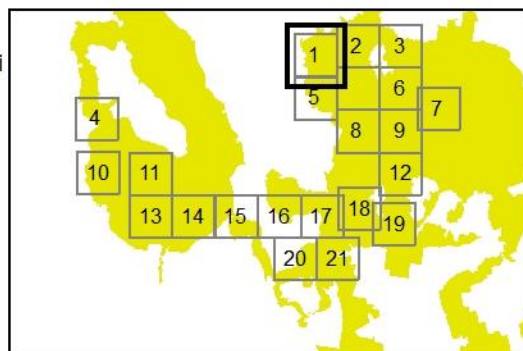
Załącznik nr 6.1 do zarządzenia
Regionalnego Dyrektora Ochrony Środowiska
w Olsztynie z dnia 8 września 2020 r.

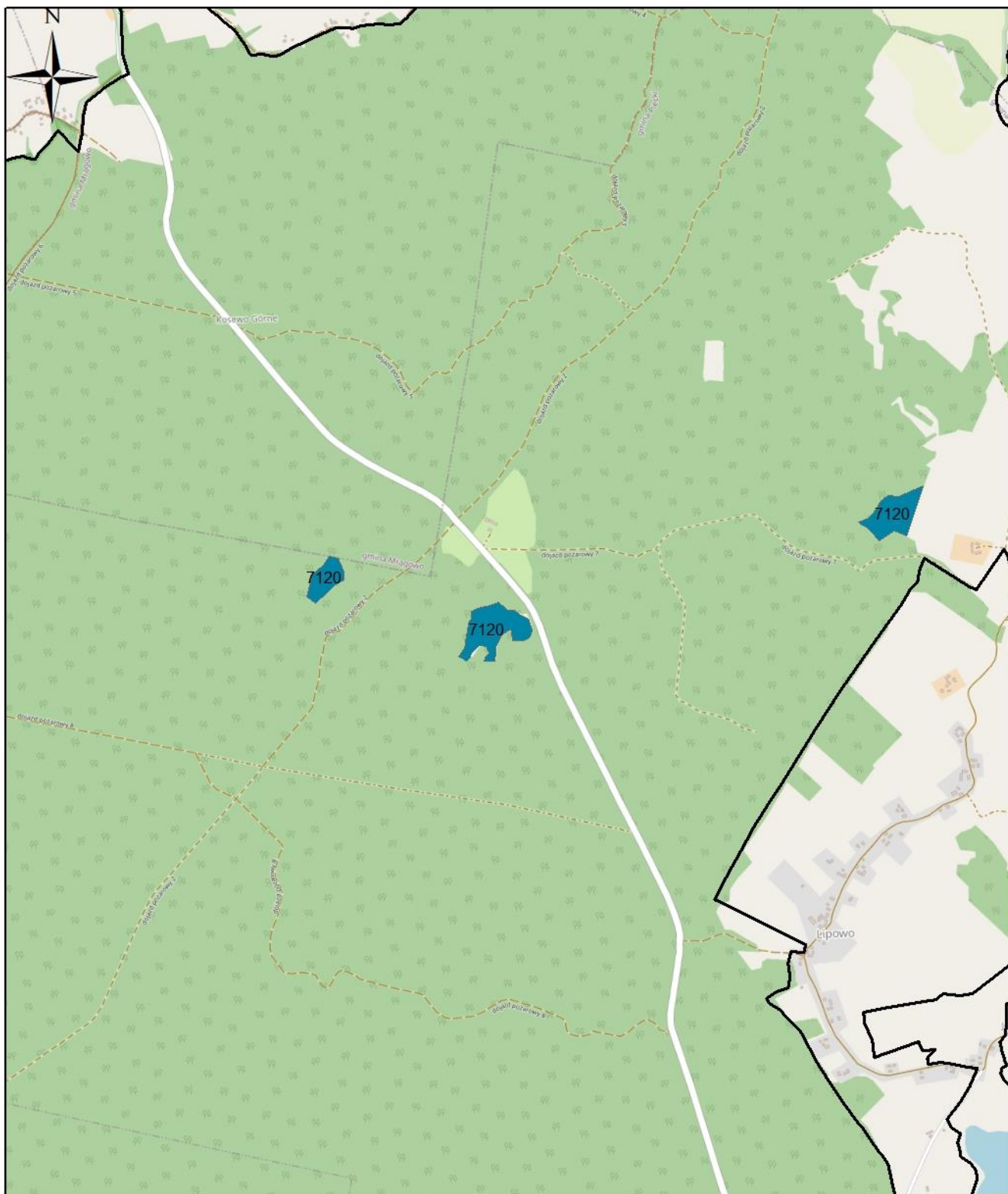
**Lokalizacja siedlisk przyrodniczych (6410, 6510, 7120, 7140, 7230) w granicach obszaru Natura 2000
Ostoja Piska PLH280048, zlokalizowanych na terenie Nadleśnictwa Strzałowo.**



1:25 000

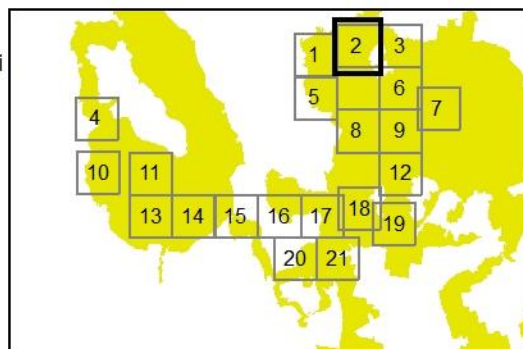
- 7120 torfowiska wysokie zdegradowane lecz zdolne do regeneracji
- 7140 torfowiska przejściowe i trzęsawiska
- 7230 torfowiska alkaliczne
- 6410 zmiennowilgotne łąki trzęślicowe
- 6510 niżowe i górskie łąki użytkowane ekstensywnie
- Granica obszaru Natura 2000

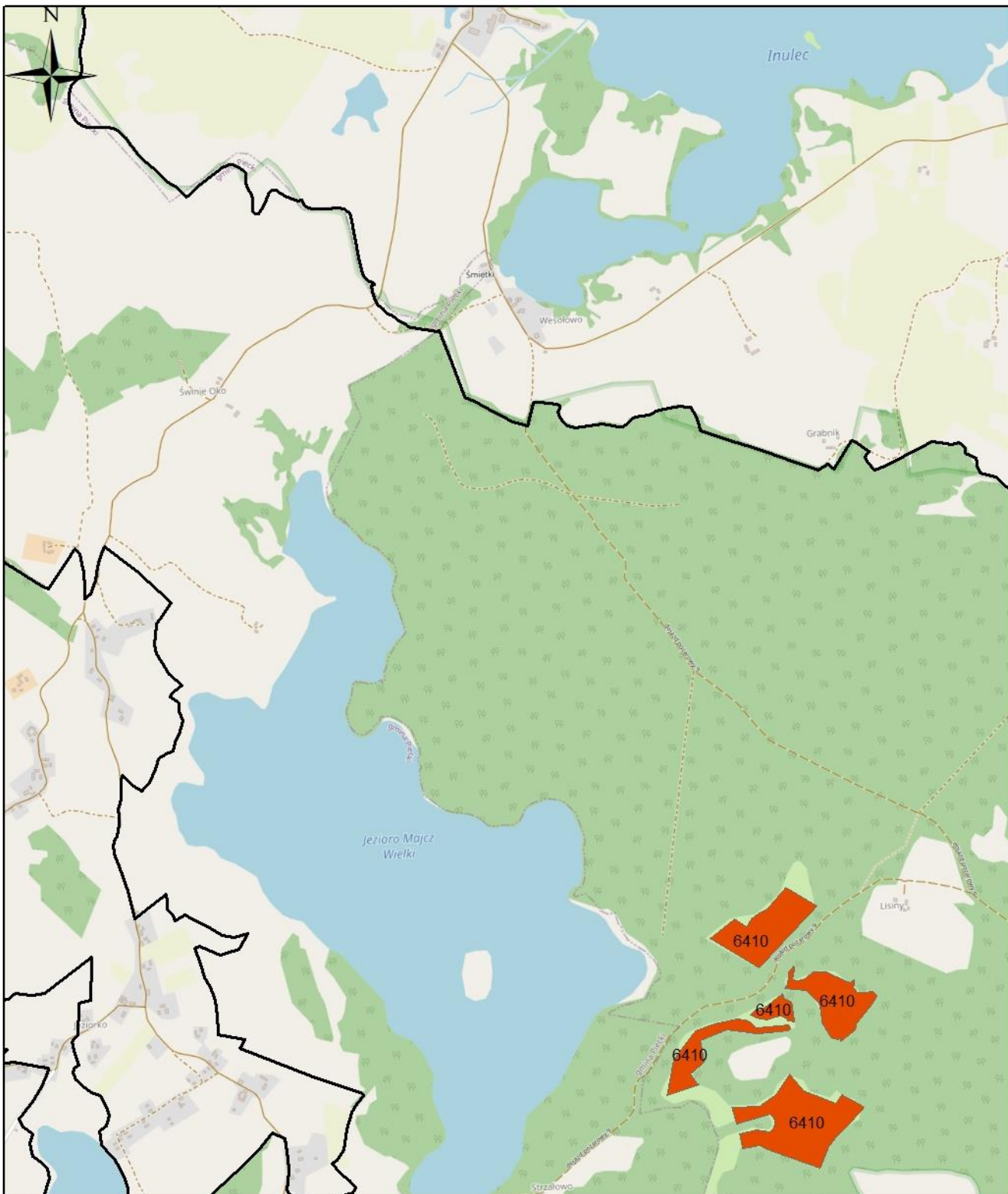




1:20 000

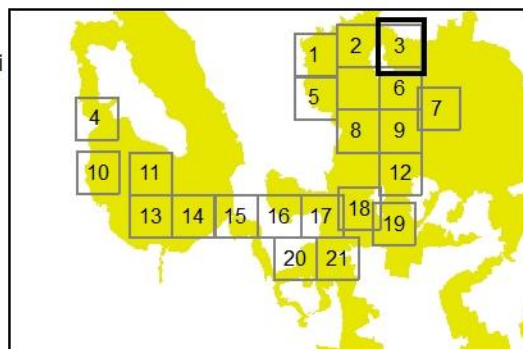
- 7120 torfowiska wysokie zdegradowane lecz zdolne do regeneracji
- 7140 torfowiska przejściowe i trzęsawiska
- 7230 torfowiska alkaliczne
- 6410 zmienowilgotne łąki trzęslicowe
- 6510 niżowe i górskie łąki użytkowane ekstensywnie
- Granica obszaru Natura 2000

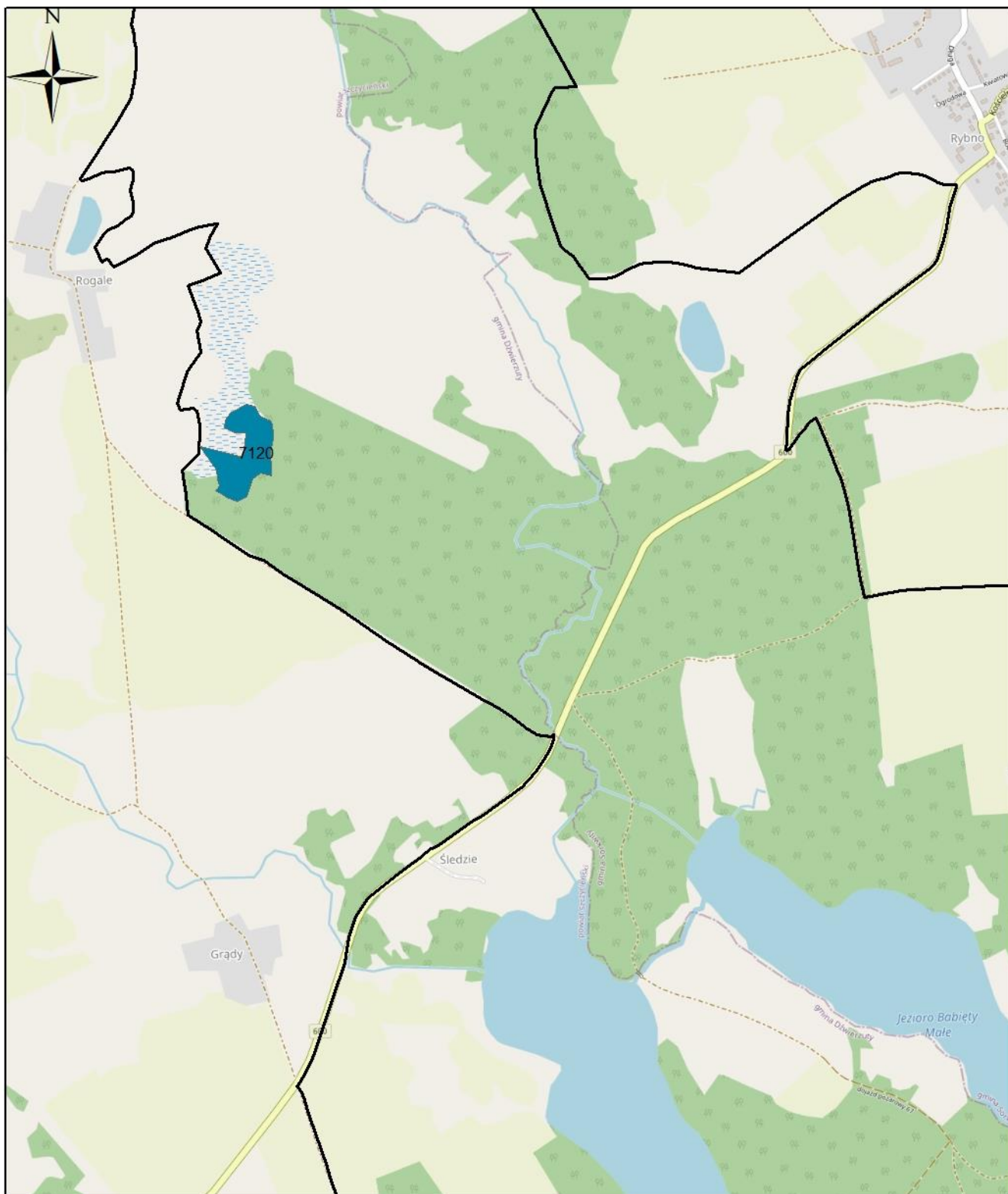




1:20 000

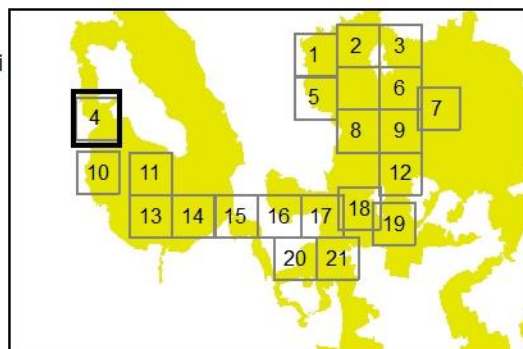
- 7120 torfowiska wysokie zdegradowane lecz zdolne do regeneracji
- 7140 torfowiska przejściowe i trzęsawiska
- 7230 torfowiska alkaliczne
- 6410 zmiennowilgotne łąki trzęślicowe
- 6510 niżowe i górskie łąki użytkowane ekstensywnie
- Granica obszaru Natura 2000

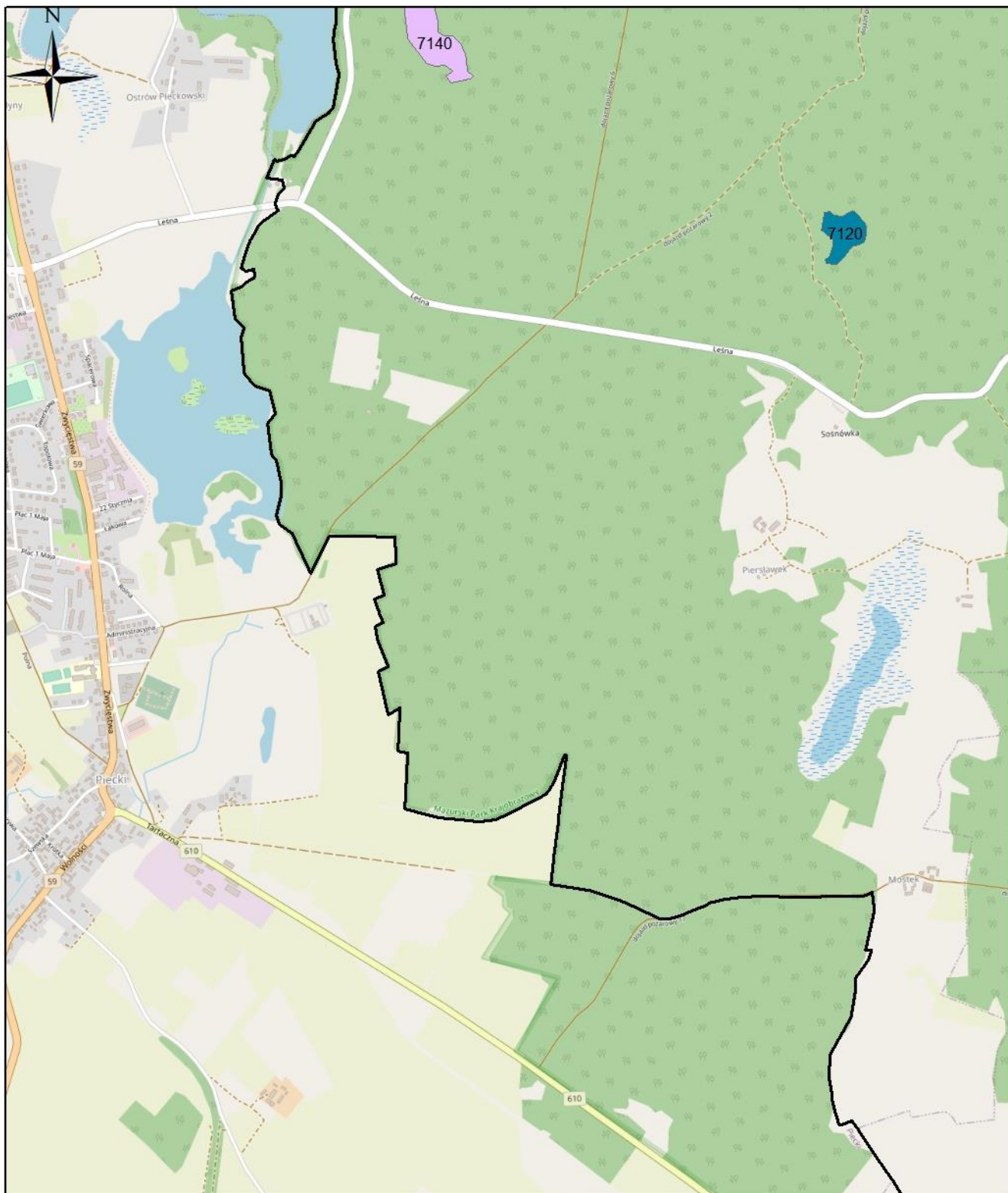




1:20 000

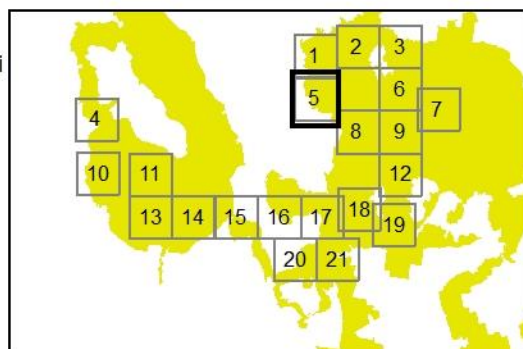
- 7120 torfowiska wysokie zdegradowane lecz zdolne do regeneracji
- 7140 torfowiska przejściowe i trzęsawiska
- 7230 torfowiska alkaliczne
- 6410 zmiennowilgotne łąki trzęslicowe
- 6510 niżowe i górskie łąki użytkowane ekstensywnie
- Granica obszaru Natura 2000

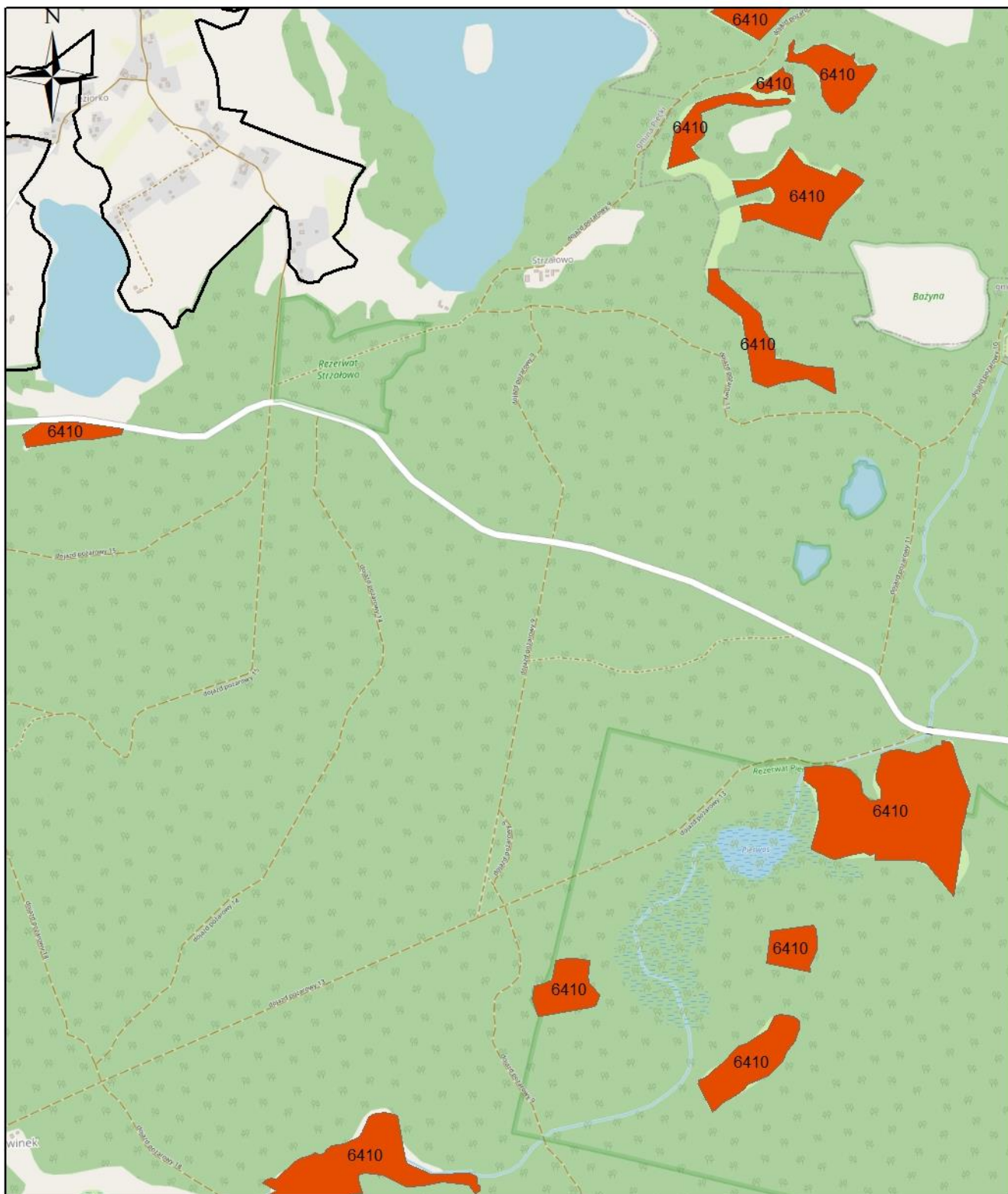




1:20 000

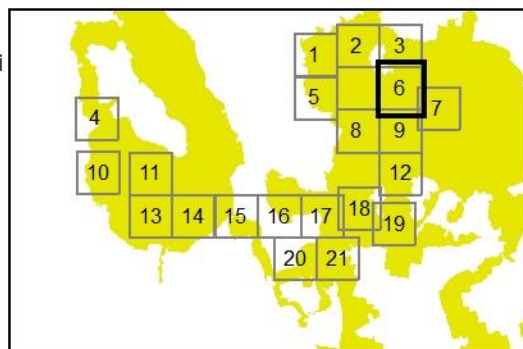
- 7120 torfowiska wysokie zdegradowane lecz zdolne do regeneracji
- 7140 torfowiska przejściowe i trzęsawiska
- 7230 torfowiska alkaliczne
- 6410 zmiennowilgotne łąki trzęślicowe
- 6510 niżowe i górskie łąki użytkowane ekstensywnie
- Granica obszaru Natura 2000

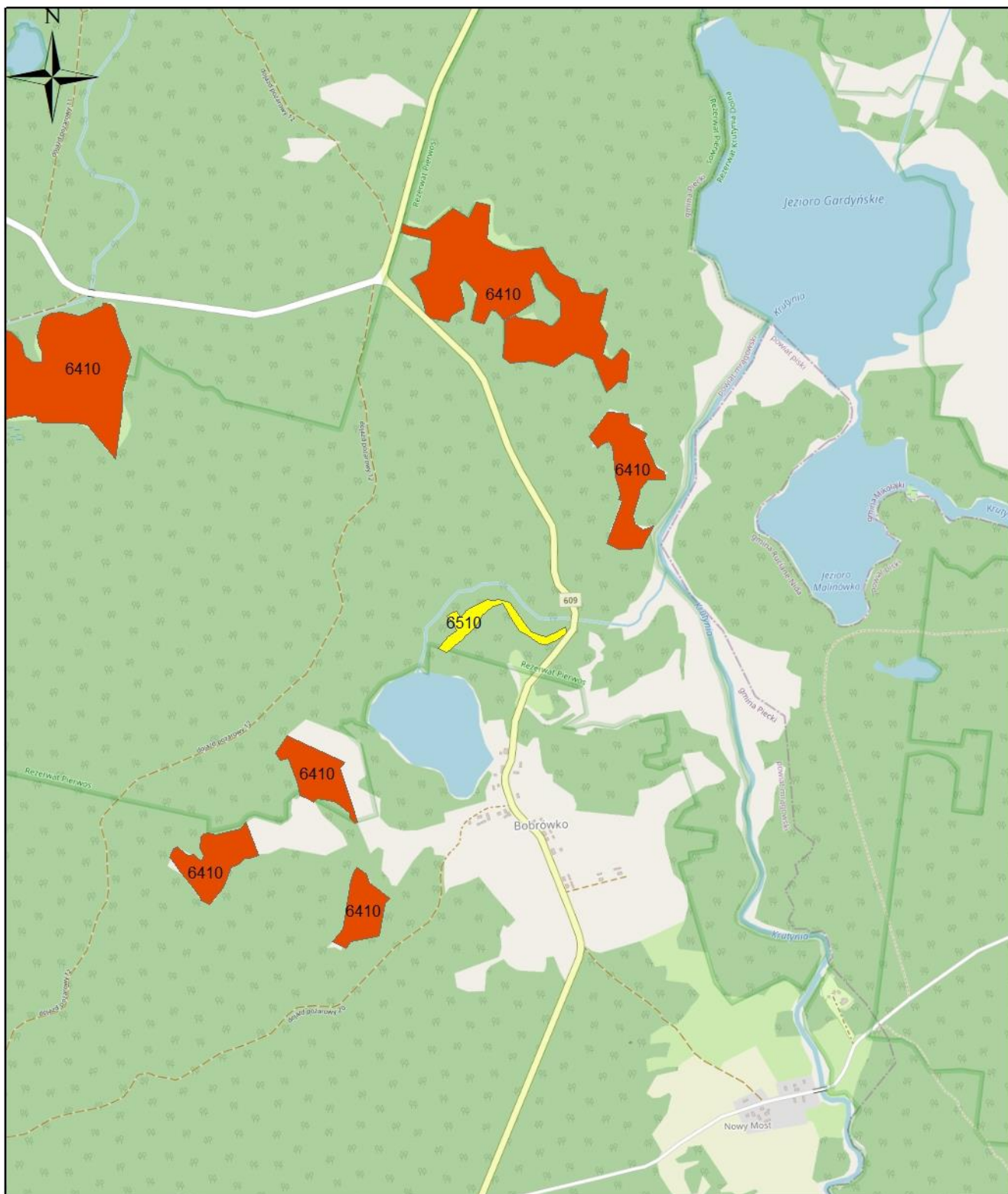




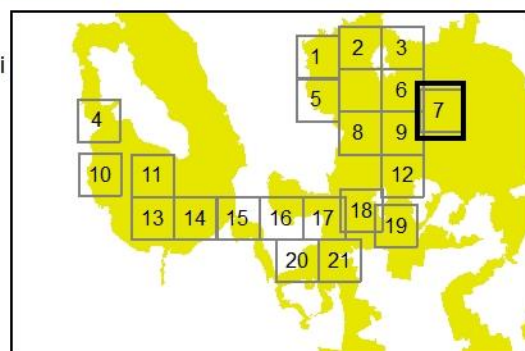
1:20 000

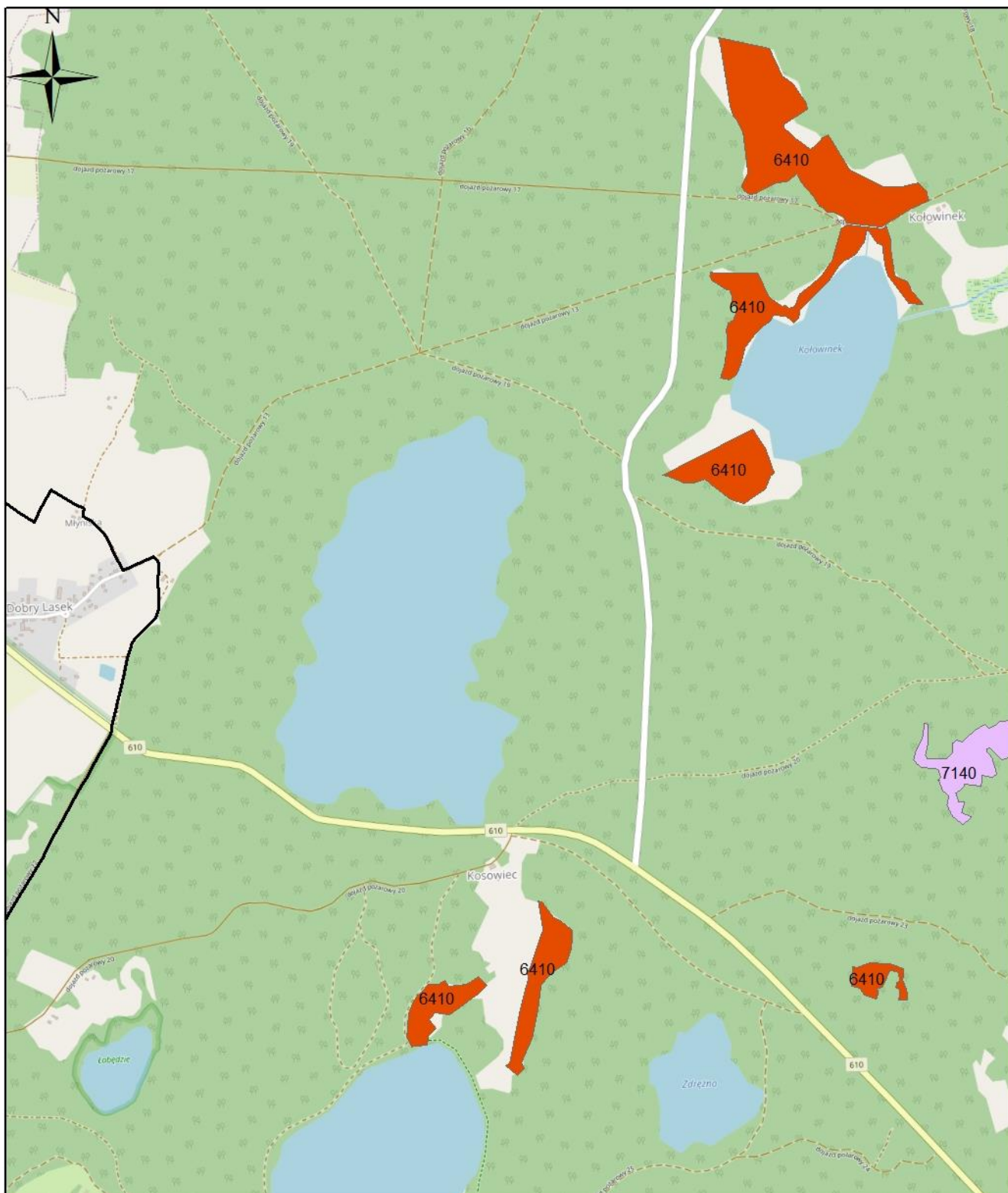
- 7120 torfowiska wysokie zdegradowane lecz zdolne do regeneracji
- 7140 torfowiska przejściowe i trzęsawiska
- 7230 torfowiska alkaliczne
- 6410 zmienowilgotne łąki trzęslicowe
- 6510 niżowe i górskie łąki użytkowane ekstensywnie
- Granica obszaru Natura 2000





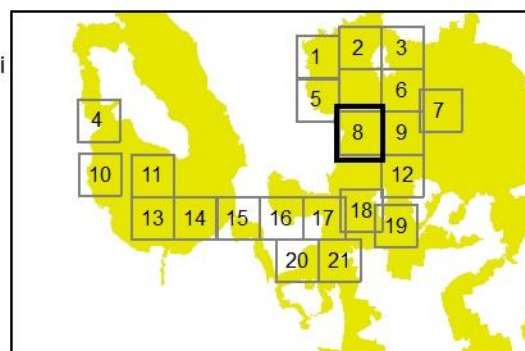
- 7120 torfowiska wysokie zdegradowane lecz zdolne do regeneracji
- 7140 torfowiska przejściowe i trzęsawiska
- 7230 torfowiska alkaliczne
- 6410 zmiennowilgotne łąki trzęślicowe
- 6510 niżowe i górskie łąki użytkowane ekstensywnie
- Granica obszaru Natura 2000

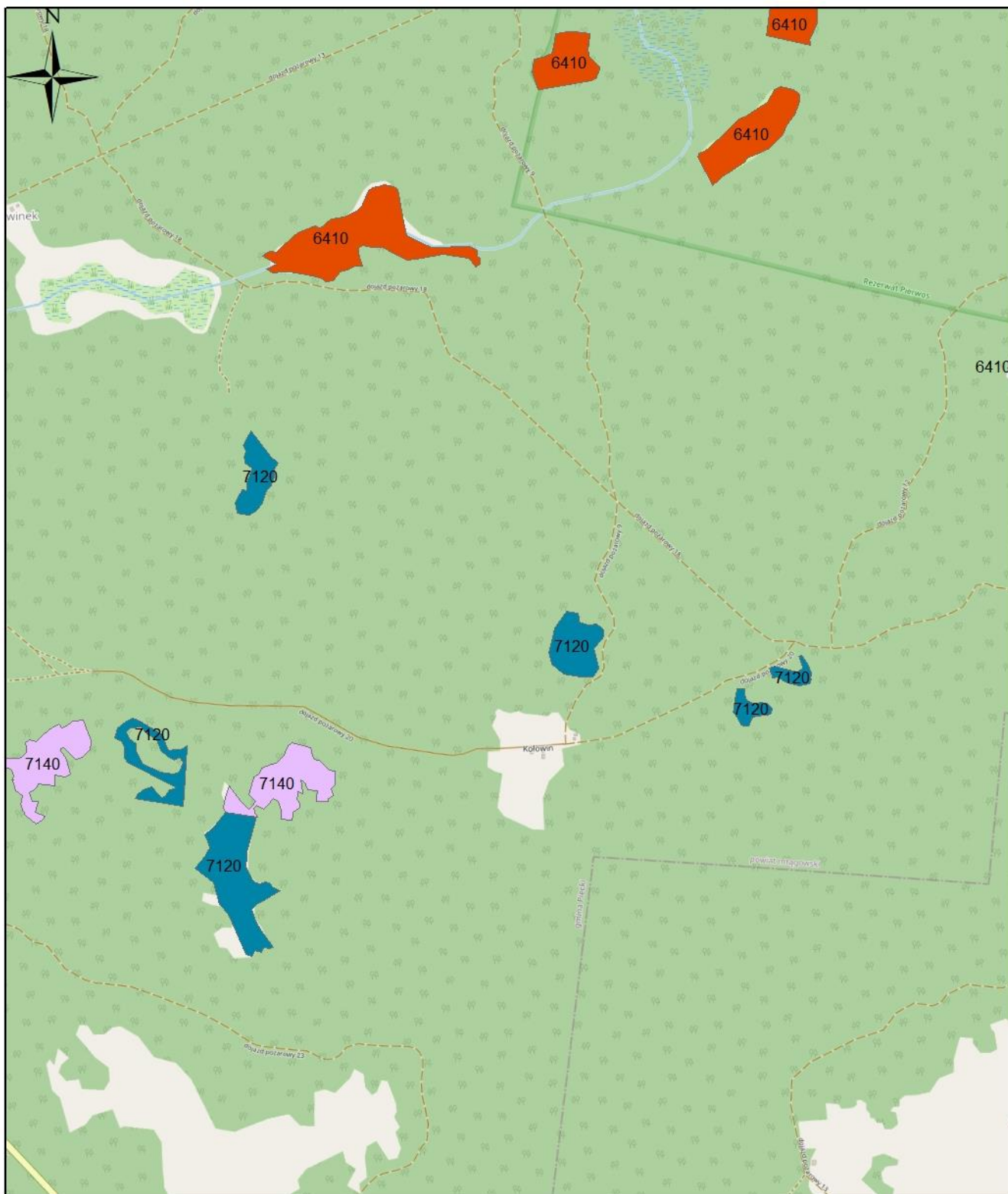




1:20 000

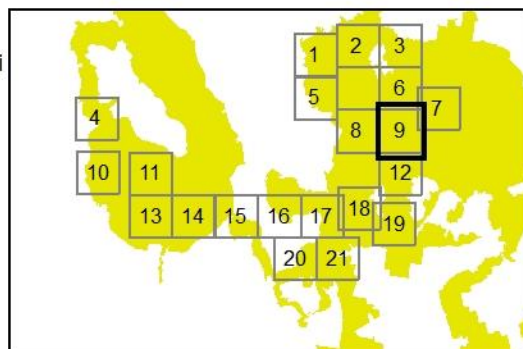
- 7120 torfowiska wysokie zdegradowane lecz zdolne do regeneracji
- 7140 torfowiska przejściowe i trzęsawiska
- 7230 torfowiska alkaliczne
- 6410 zmienowilgotne łąki trzęslicowe
- 6510 niżowe i górskie łąki użytkowane ekstensywnie
- Granica obszaru Natura 2000

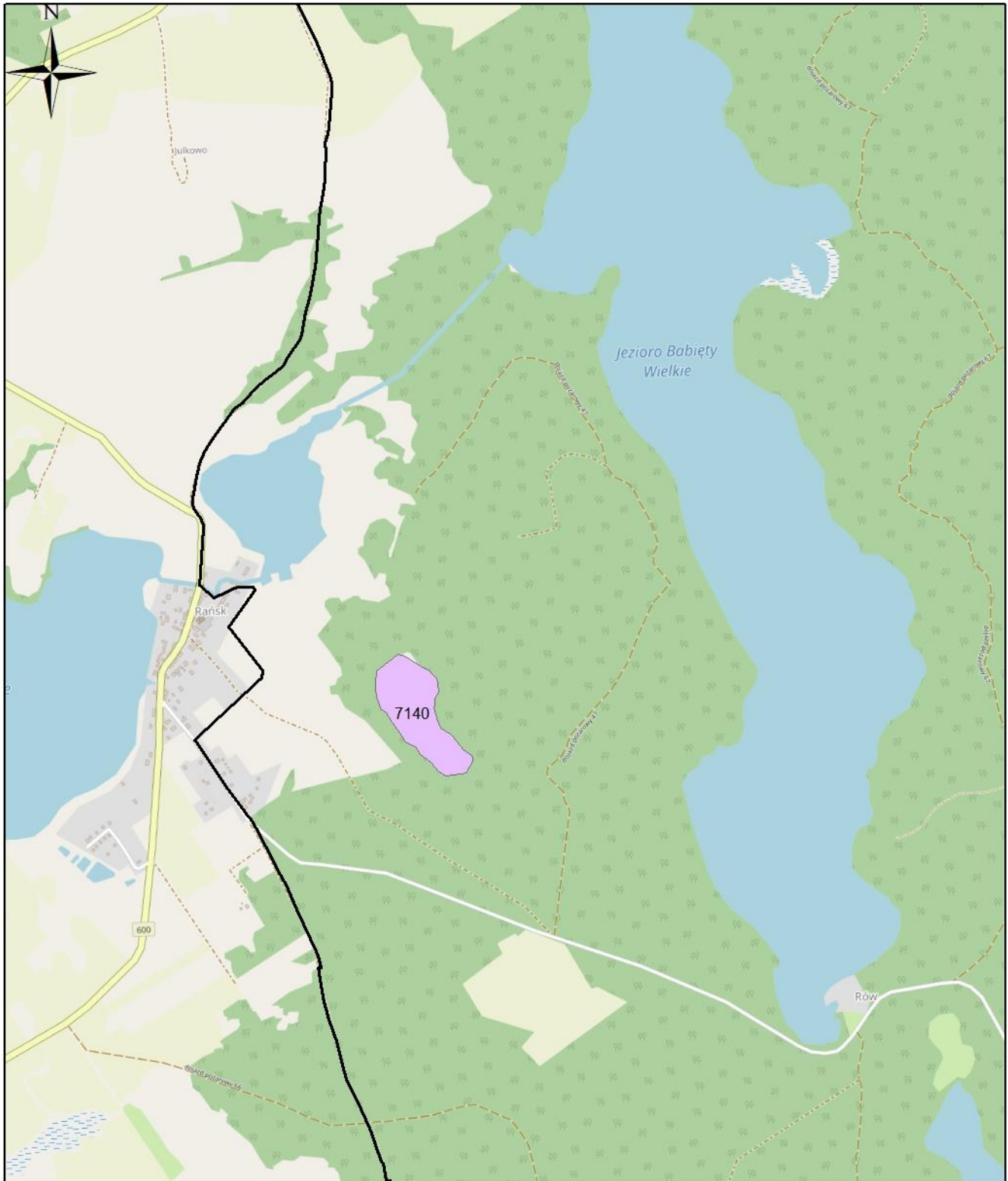




1:20 000

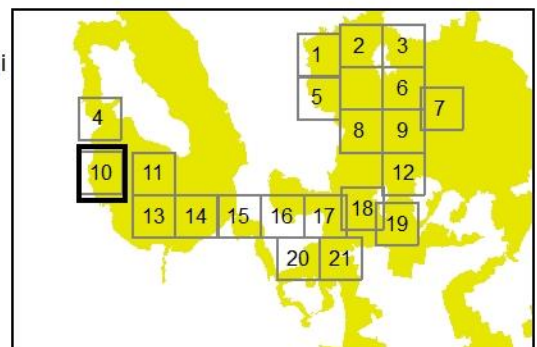
- 7120 torfowiska wysokie zdegradowane lecz zdolne do regeneracji
- 7140 torfowiska przejściowe i trzęsawiska
- 7230 torfowiska alkaliczne
- 6410 zmiennowilgotne łąki trzęślicowe
- 6510 niżowe i górskie łąki użytkowane ekstensywnie
- Granica obszaru Natura 2000

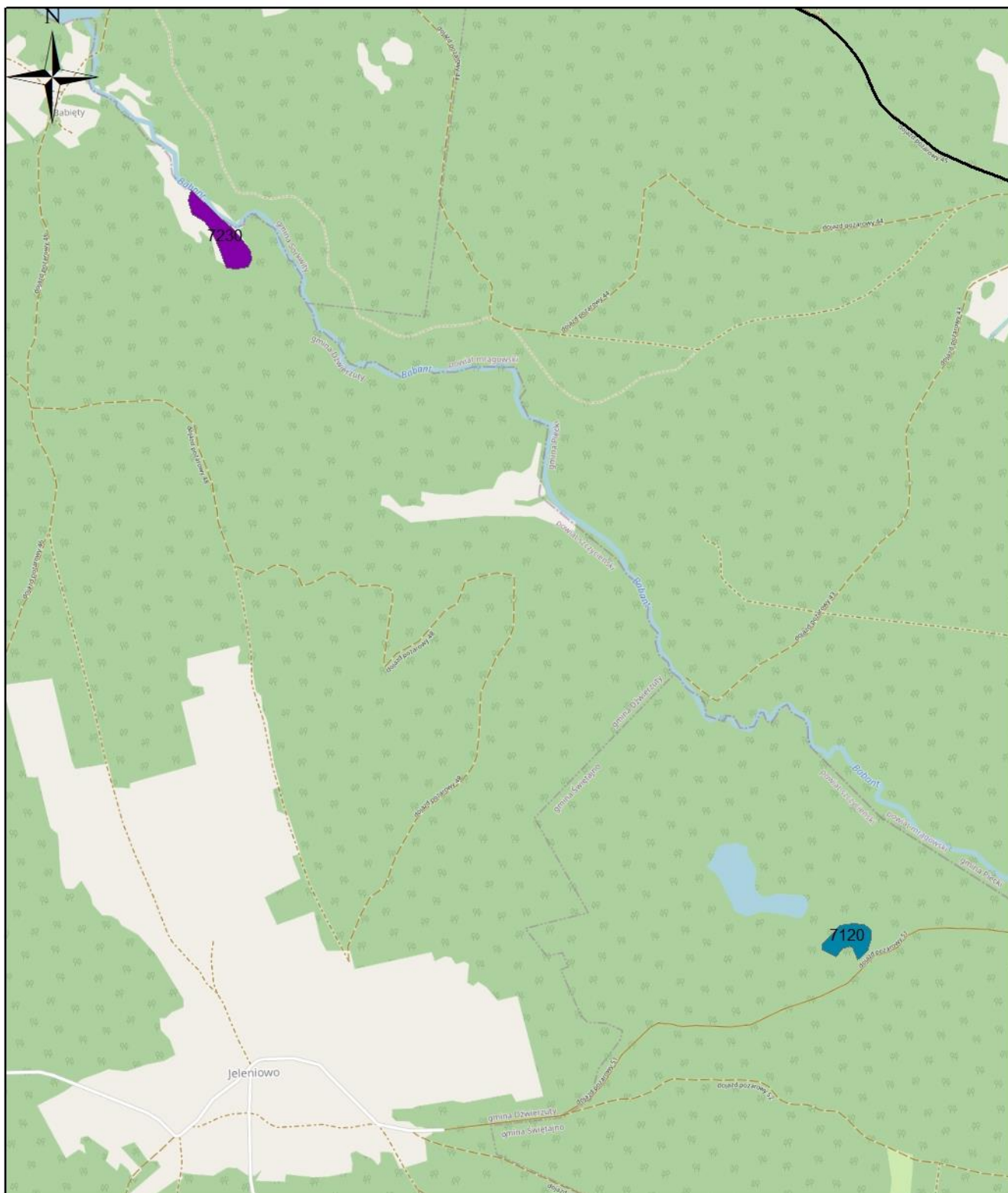




1:20 000

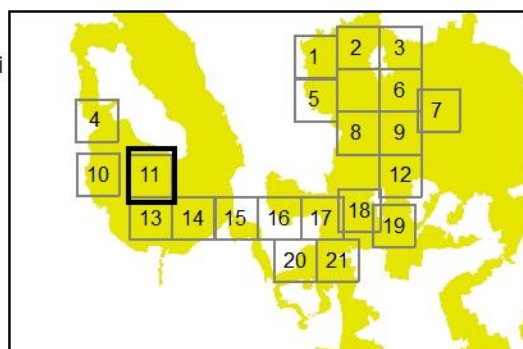
- 7120 torfowiska wysokie zdegradowane lecz zdolne do regeneracji
- 7140 torfowiska przejściowe i trzęsawiska
- 7230 torfowiska alkaliczne
- 6410 zmiennowilgotne łąki trzęslicowe
- 6510 niżowe i górskie łąki użytkowane ekstensywnie
- Granica obszaru Natura 2000

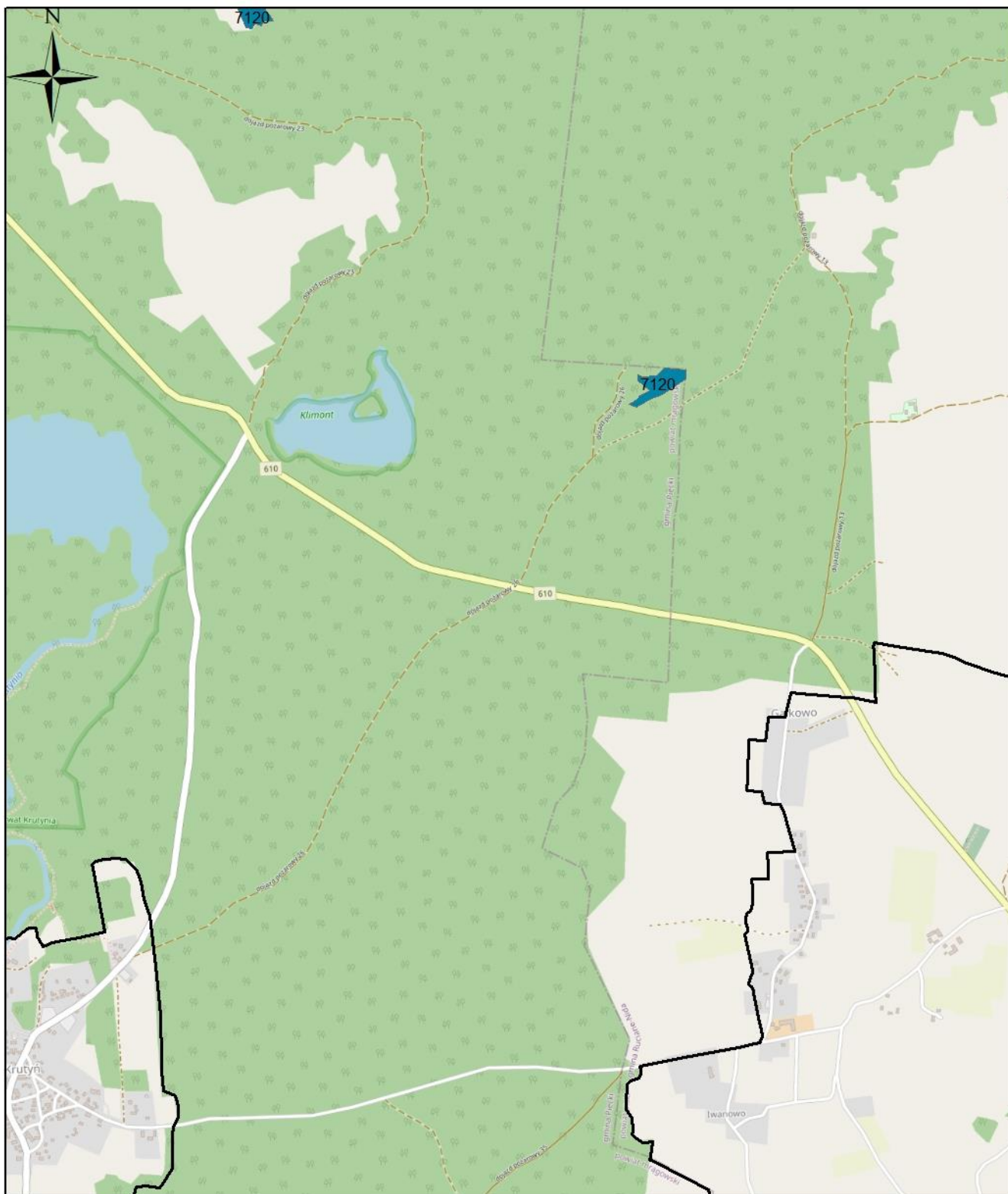




1:20 000

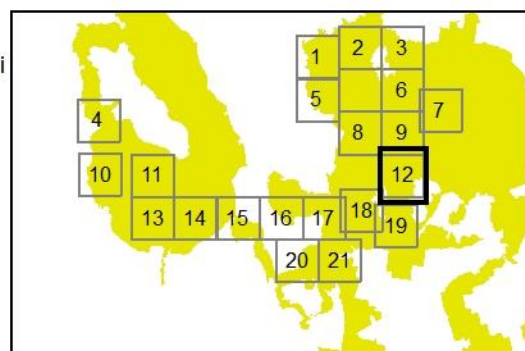
- 7120 torfowiska wysokie zdegradowane lecz zdolne do regeneracji
- 7140 torfowiska przejściowe i trzęsawiska
- 7230 torfowiska alkaliczne
- 6410 zmienowilgotne łąki trzęslicowe
- 6510 niżowe i górskie łąki użytkowane ekstensywnie
- Granica obszaru Natura 2000

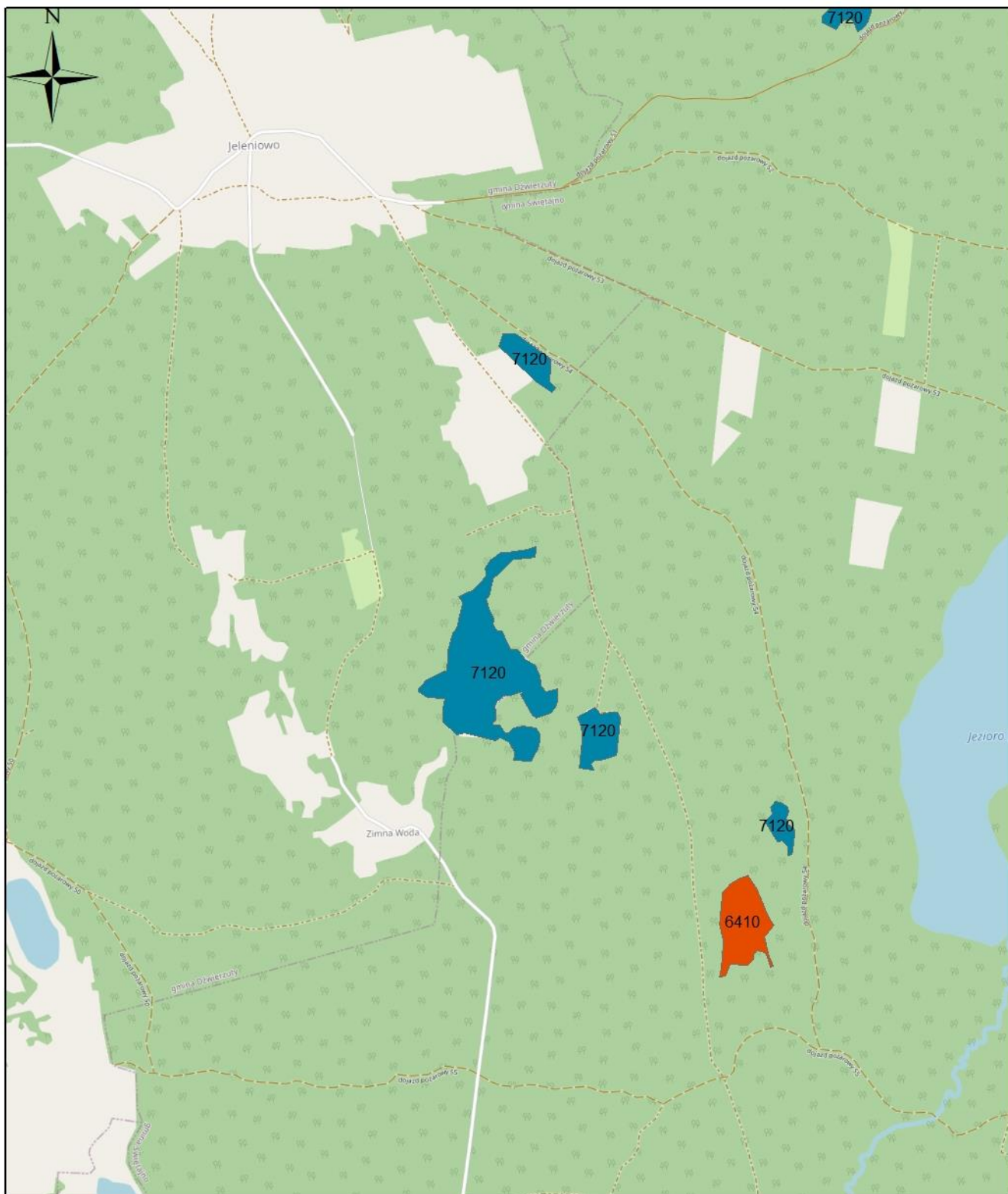




1:20 000

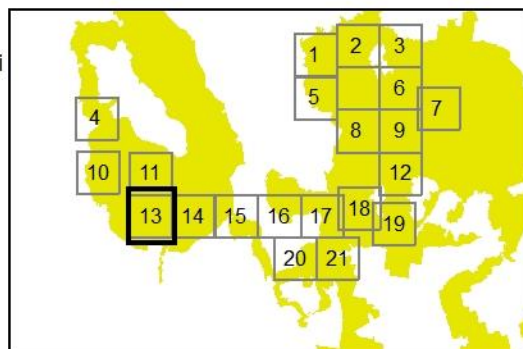
- 7120 torfowiska wysokie zdegradowane lecz zdolne do regeneracji
- 7140 torfowiska przejściowe i trzęsawiska
- 7230 torfowiska alkaliczne
- 6410 zmiennowilgotne łąki trzęslicowe
- 6510 niżowe i górskie łąki użytkowane ekstensywnie
- Granica obszaru Natura 2000

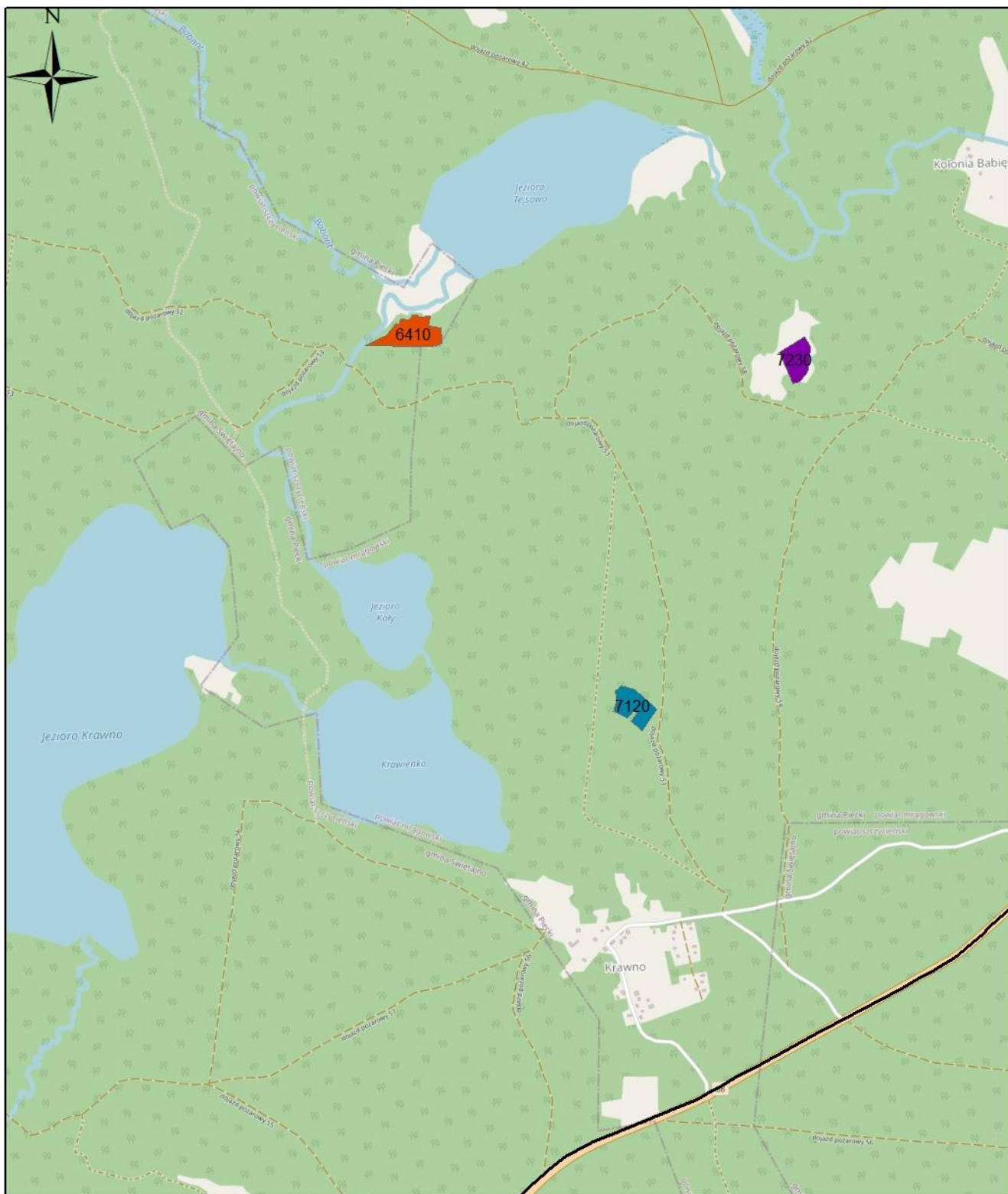




1:20 000

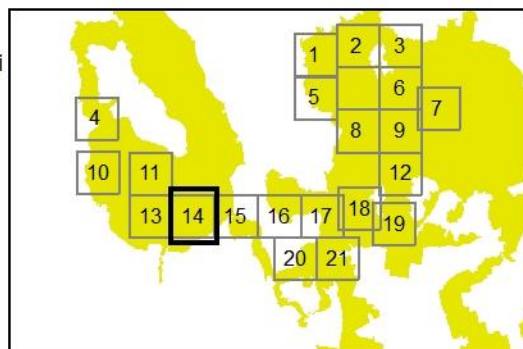
- 7120 torfowiska wysokie zdegradowane lecz zdolne do regeneracji
- 7140 torfowiska przejściowe i trzęsawiska
- 7230 torfowiska alkaliczne
- 6410 zmiennowilgotne łąki trzęslicowe
- 6510 niżowe i górskie łąki użytkowane ekstensywnie
- Granica obszaru Natura 2000

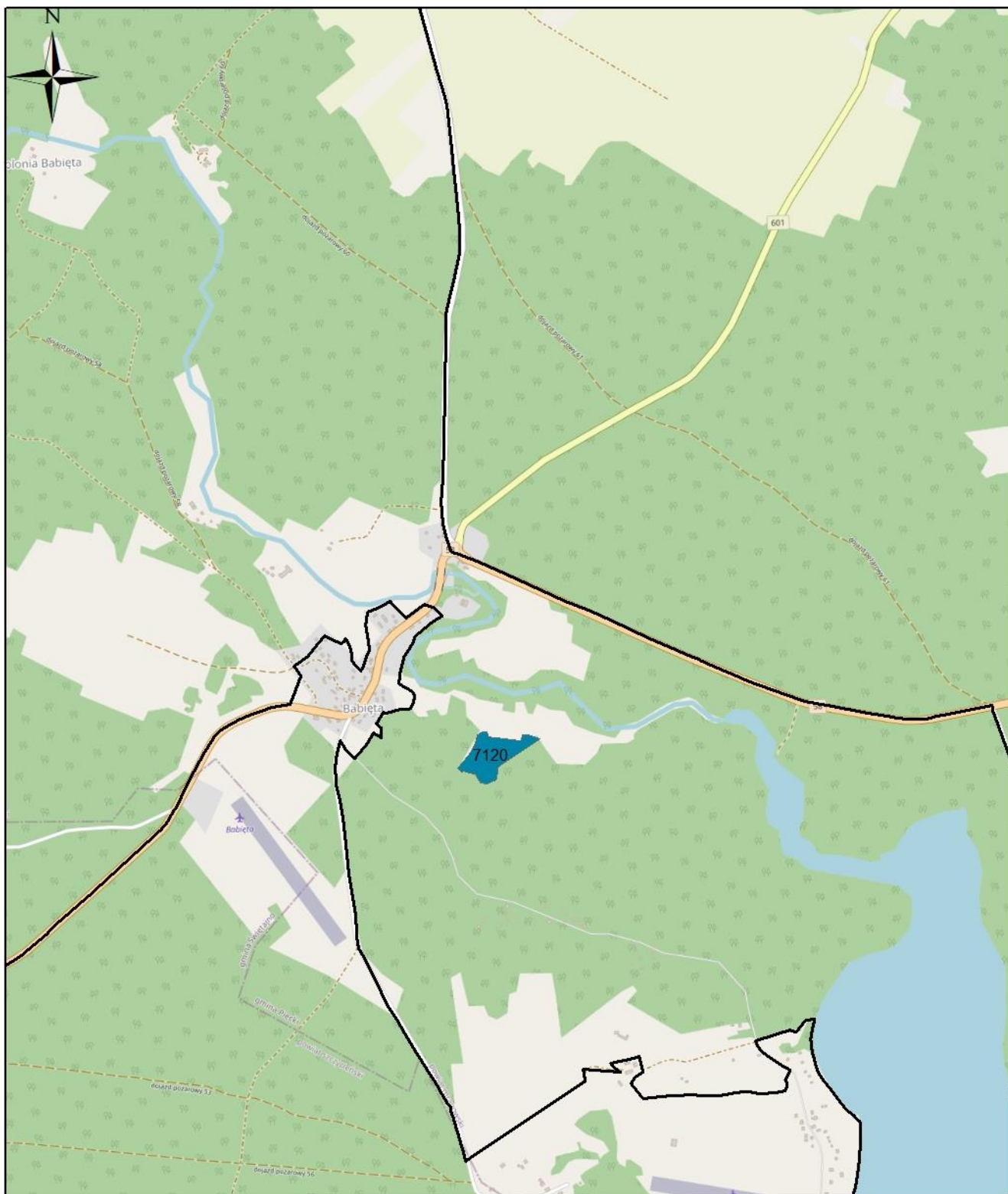




1:20 000

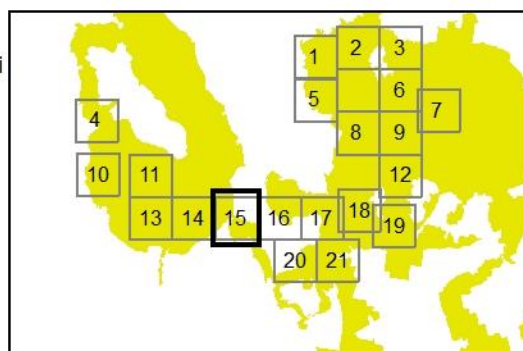
- 7120 torfowiska wysokie zdegradowane lecz zdolne do regeneracji
- 7140 torfowiska przejściowe i trzęsawiska
- 7230 torfowiska alkaliczne
- 6410 zmienowilgotne łąki trzęslicowe
- 6510 niżowe i górskie łąki użytkowane ekstensywnie
- Granica obszaru Natura 2000

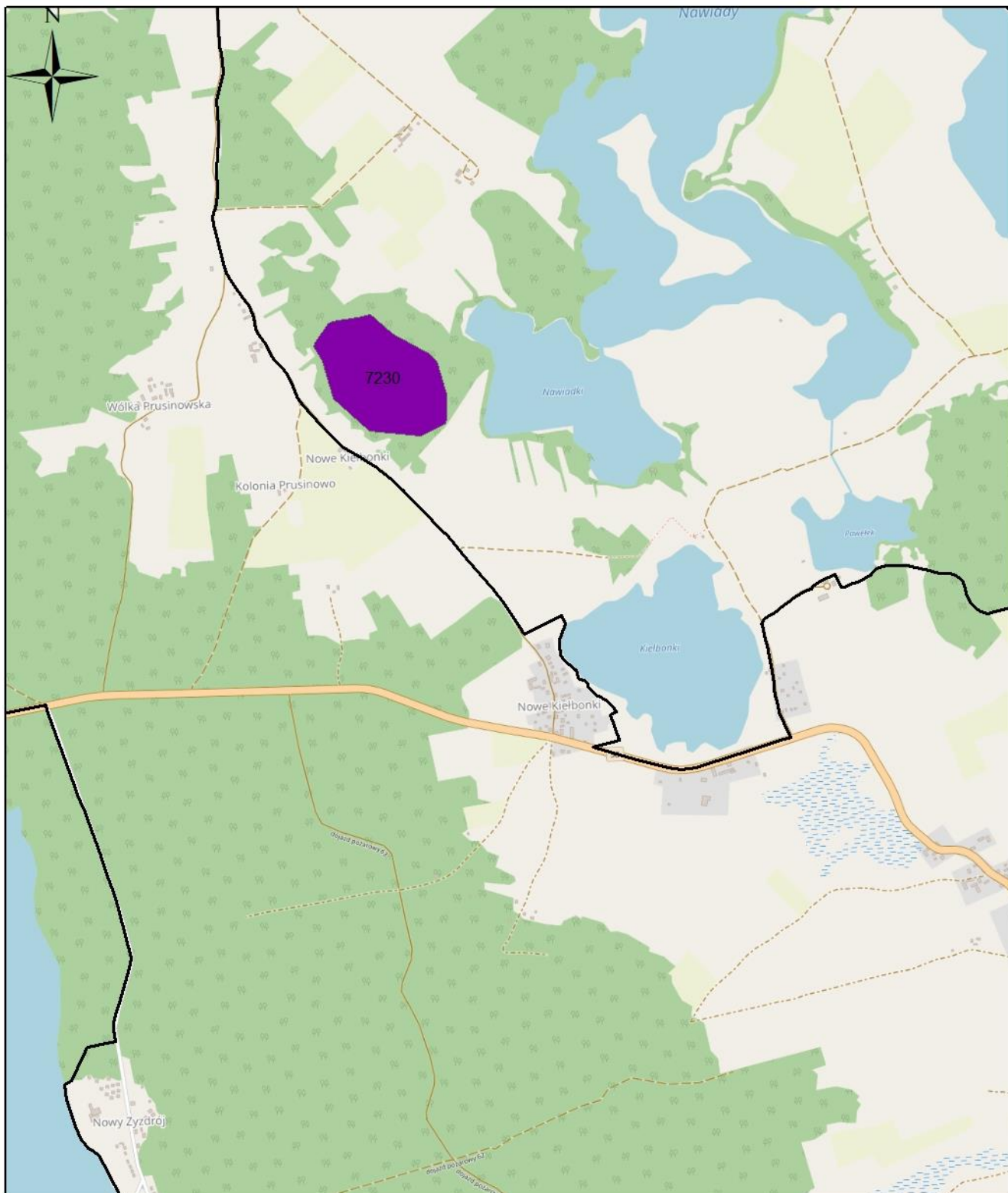




1:20 000

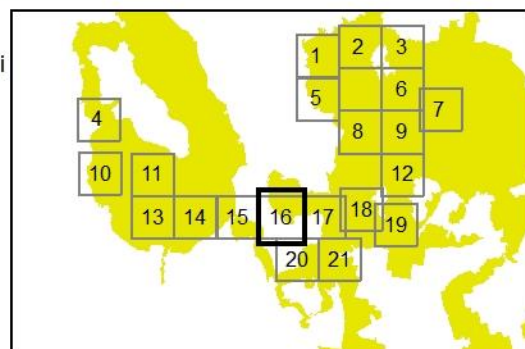
- 7120 torfowiska wysokie zdegradowane lecz zdolne do regeneracji
- 7140 torfowiska przejściowe i trzęsawiska
- 7230 torfowiska alkaliczne
- 6410 zmiennowilgotne łąki trzęślicowe
- 6510 niżowe i górskie łąki użytkowane ekstensywnie
- Granica obszaru Natura 2000

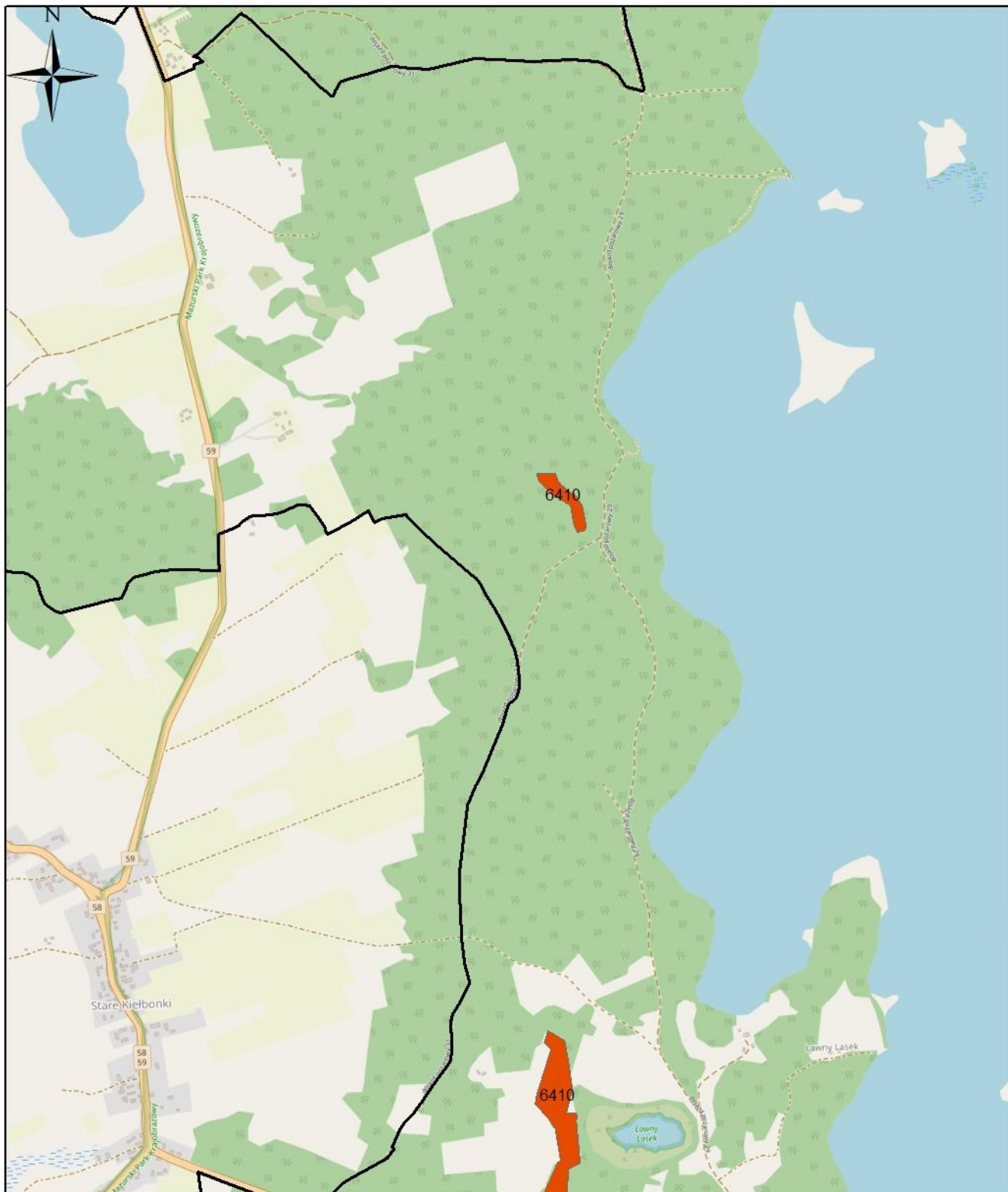




1:20 000

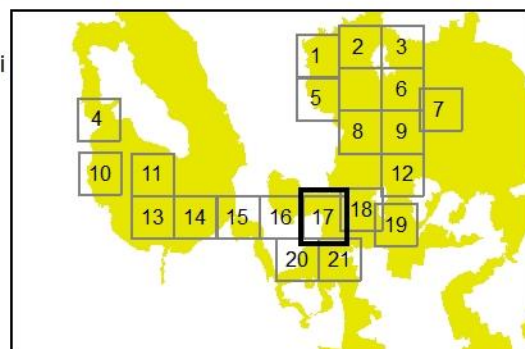
- 7120 torfowiska wysokie zdegradowane lecz zdolne do regeneracji
- 7140 torfowiska przejściowe i trzęsawiska
- 7230 torfowiska alkaliczne
- 6410 zmiennowilgotne łąki trzęślicowe
- 6510 niżowe i górskie łąki użytkowane ekstensywnie
- Granica obszaru Natura 2000

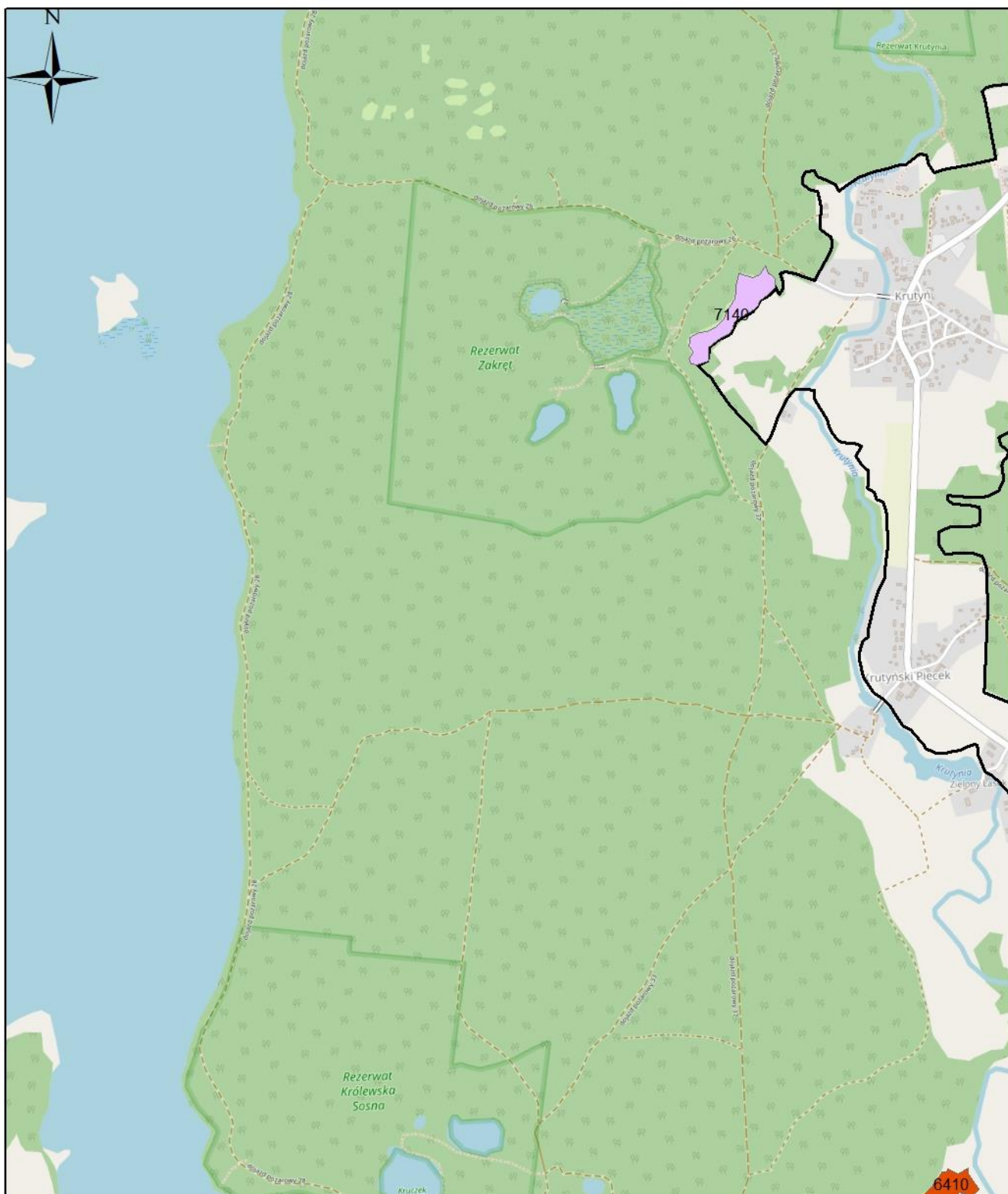




1:20 000

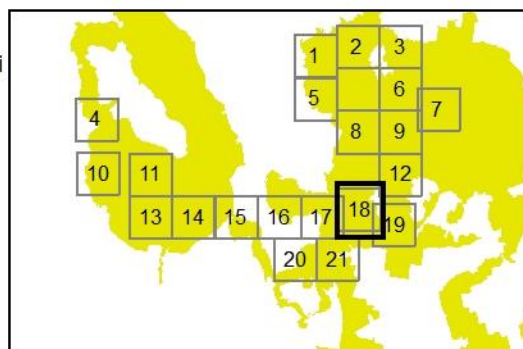
- 7120 torfowiska wysokie zdegradowane lecz zdolne do regeneracji
- 7140 torfowiska przejściowe i trzęsawiska
- 7230 torfowiska alkaliczne
- 6410 zmiennowilgotne łąki trzęślicowe
- 6510 niżowe i górskie łąki użytkowane ekstensywnie
- Granica obszaru Natura 2000

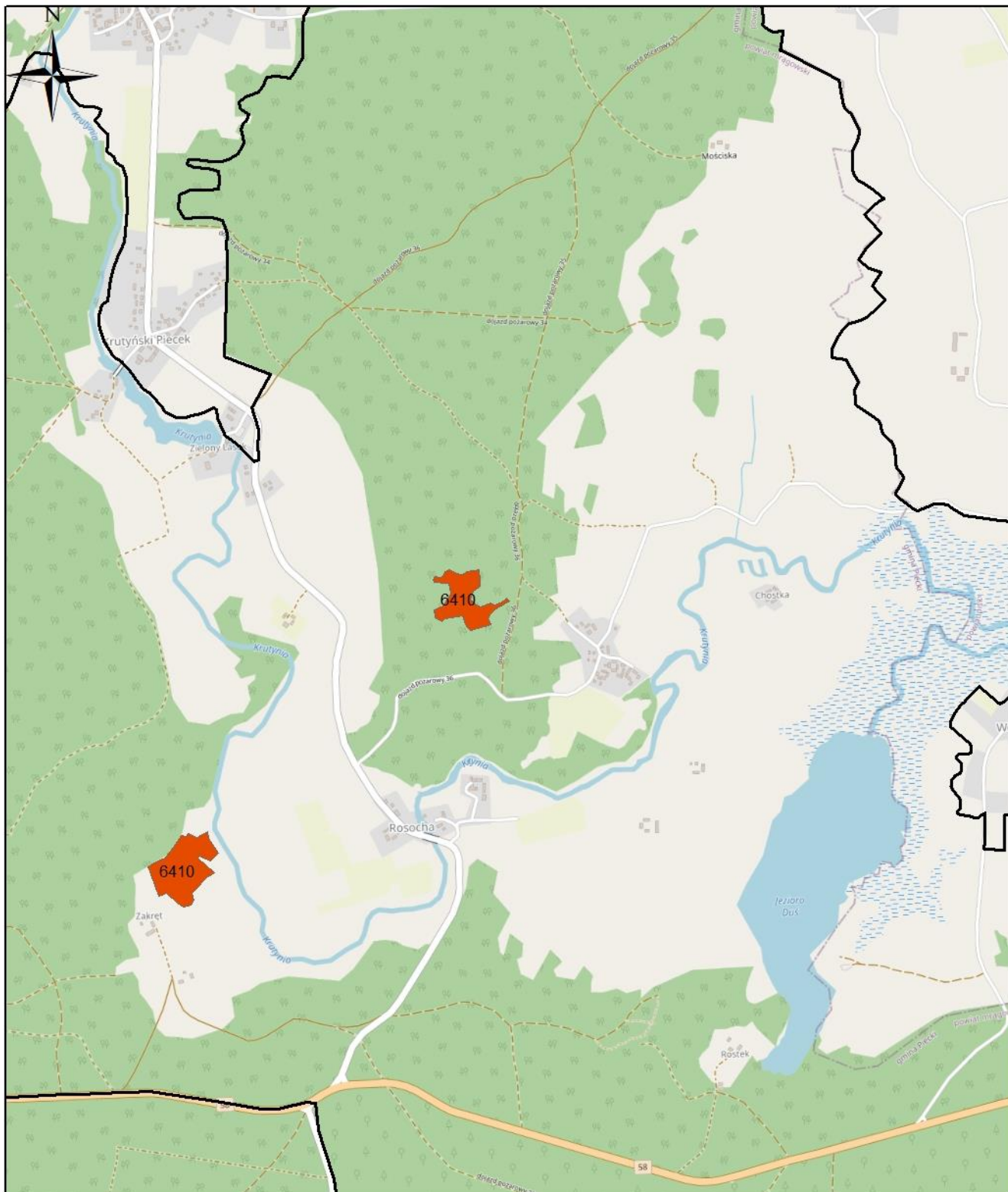




1:20 000

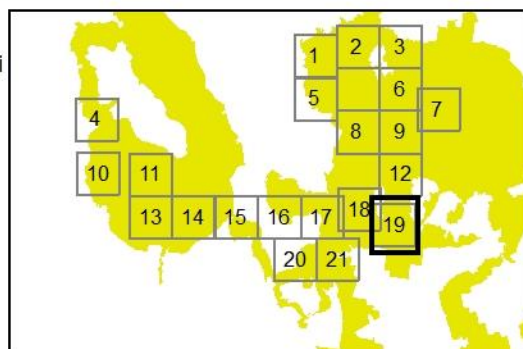
- 7120 torfowiska wysokie zdegradowane lecz zdolne do regeneracji
- 7140 torfowiska przejściowe i trzęsawiska
- 7230 torfowiska alkaliczne
- 6410 zmiennowilgotne łąki trzęslicowe
- 6510 niżowe i górskie łąki użytkowane ekstensywnie
- Granica obszaru Natura 2000

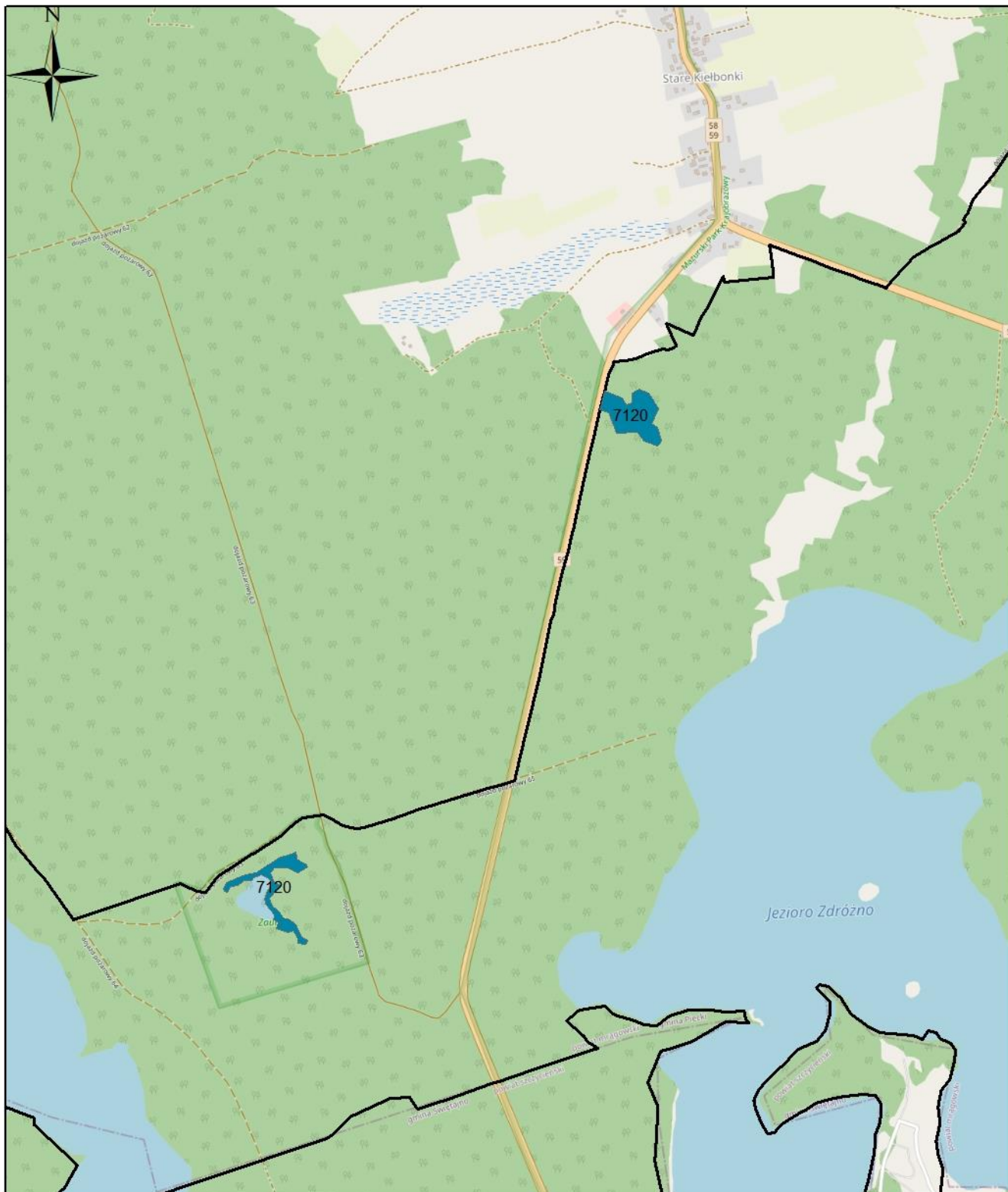




1:20 000

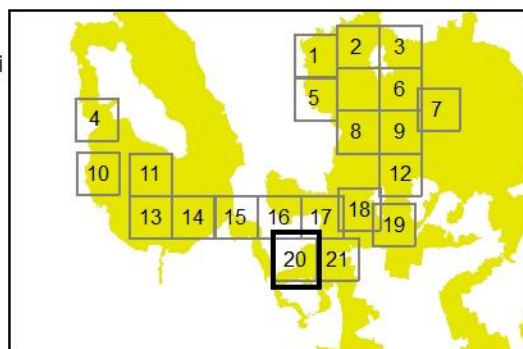
- 7120 torfowiska wysokie zdegradowane lecz zdolne do regeneracji
- 7140 torfowiska przejściowe i trzęsawiska
- 7230 torfowiska alkaliczne
- 6410 zmiennowilgotne łąki trzęślicowe
- 6510 niżowe i górskie łąki użytkowane ekstensywnie
- Granica obszaru Natura 2000

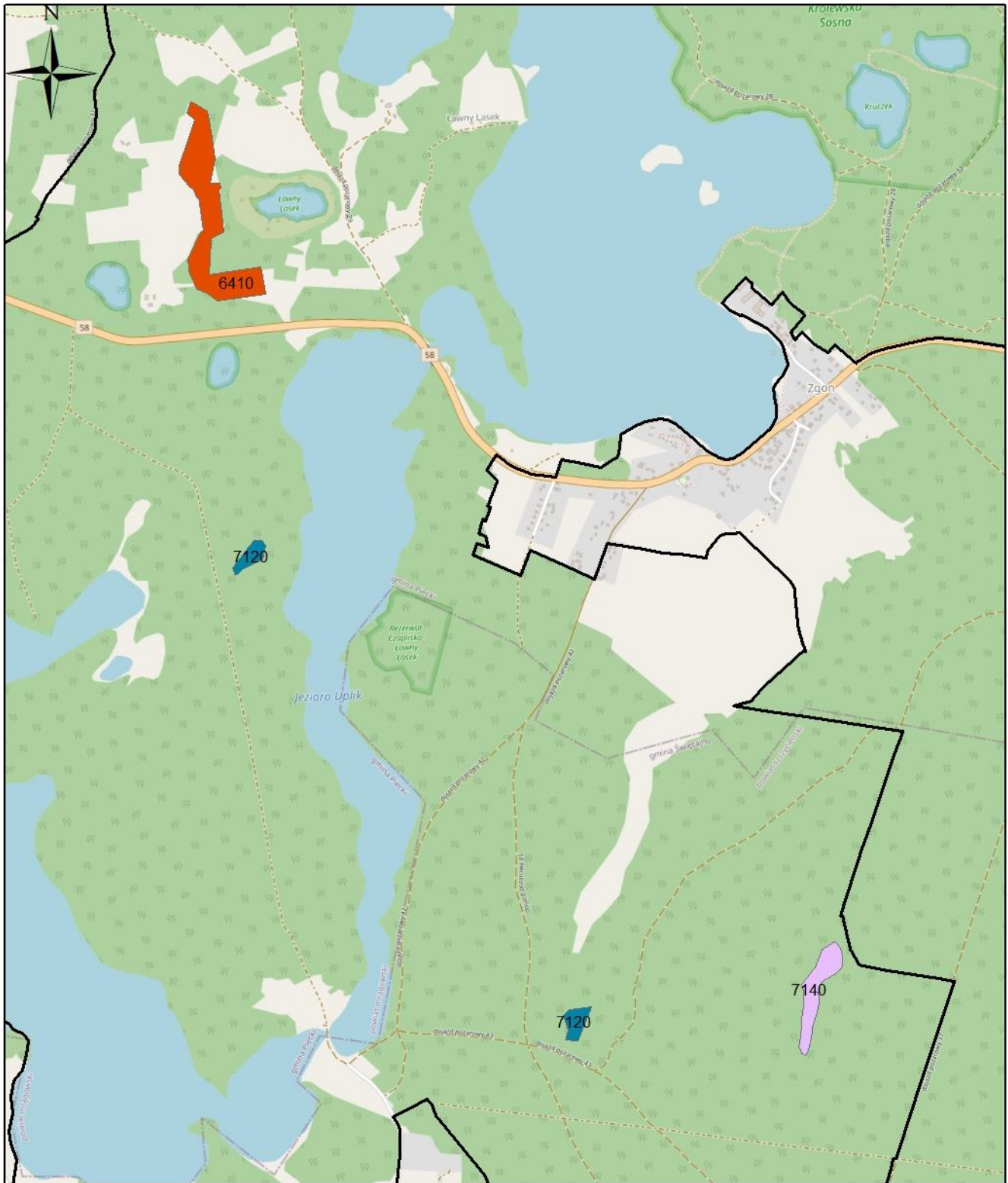




1:20 000

- 7120 torfowiska wysokie zdegradowane lecz zdolne do regeneracji
- 7140 torfowiska przejściowe i trzęsawiska
- 7230 torfowiska alkaliczne
- 6410 zmiennowilgotne łąki trzęślicowe
- 6510 niżowe i górskie łąki użytkowane ekstensywnie
- Granica obszaru Natura 2000





1:20 000

- 7120 torfowiska wysokie zdegradowane lecz zdolne do regeneracji
- 7140 torfowiska przejściowe i trzęsawiska
- 7230 torfowiska alkaliczne
- 6410 zmiennowilgotne łąki trzęślicowe
- 6510 niżowe i górskie łąki użytkowane ekstensywnie
- Granica obszaru Natura 2000

