

REGIONALNEGO DYREKTORA OCHRONY ŚRODOWISKA

W OLSZTYNIE

z dnia 1 wiześnia 2009 r.

w sprawie powiększenia obszaru rezerwatu przyrody „Bagno Nadrowskie”

Na podstawie art. 13 ust. 3 ustawy z dnia 16 kwietnia 2004 r. o ochronie przyrody (Dz. U. z 2004 r. Nr 92, poz. 880, z 2005 r. Nr 113, poz. 954 i Nr 130, poz. 1087, z 2007 r. Nr 75, poz. 493, Nr 176 poz. 1238 i Nr 181, poz. 1286, z 2008 r. Nr 154 poz. 958, Nr 199, poz. 1227, Nr 201, poz. 1237 oraz z 2009 r. Nr 18, poz. 97) zarządza się, co następuje:

§ 1. 1. Rezerwat przyrody „Bagno Nadrowskie”, zwany dalej „rezerwatem”, o powierzchni 51,81 ha, położony jest w gminie Olsztynek w województwie warmińsko-mazurskim, w obrębie ewidencyjnym Nadrowo jako działka nr 3313/5.

2. Grunty rezerwatu stanowią własność Skarbu Państwa znajdujące się w zarządzie Nadleśnictwa Olsztynek, w obrębie leśnym Olsztynek w następujących oddziałach: 313a – 1,17 ha, 313b – 46,11 ha, 313c – 1,23 ha, 313d – 1,10 ha, 313f – 0,81 ha, 313g – 0,70 ha, 313h – 0,29 ha, 313i – 0,40 ha.

§ 2. 1. Zwiększa się obszar rezerwatu o powierzchnię 53,20 ha poprzez:

- 1) włączenie starożytnego grodziska wpisanego do rejestru zabytków pod numerem A-A-76, położonego we wsi Nadrowo na działce 17/35 i części działki 3314/2;
- 2) włączenie terenów lęgowych żółwi błotnych, oznaczonych w obrębie ewidencyjnym Nadrowo jako działki o następujących numerach:
 - a) 17/36 o powierzchni 7,33 ha;
 - b) 3314/3 o powierzchni 3,88 ha;
 - c) 3314/4 o powierzchni 10,32 ha;
 - d) 3313/5 o powierzchni 13,92 ha;
 - e) 3312/4 o powierzchni 0,3 ha;
 - f) 3340/12 o powierzchni 2,29 ha;
 - g) 3340/11 o powierzchni 15,16 ha.

2. Włączone do rezerwatu działki znajdują się w następujących oddziałach leśnych: 290Ao – 0,50 ha, 290Ap – 2,16 ha, 290Ar – 0,52 ha, 290As – 2,45 ha, 290At – 1,50 ha, 290A~i – 0,20 ha, 290Ah – 1,07 ha, 290Al – 0,04 ha, 290Am – 2,01 ha, 290An – 0,75 ha, 290A~h – 0,01 ha, 313Aa – 8,33 ha, 313Ab – 1,70 ha, 313Ac – 0,28 ha, 313Al – 0,01 ha, 313b – 13,92 ha, 312h – 0,30 ha, 340b – 0,46 ha, 340c – 1,51 ha, 340w – 0,32 ha, 312o – 1,35 ha, 312p – 0,17 ha, 312r – 0,22 ha, 312s – 0,21 ha, 339Aa – 0,37 ha, 339Ab – 1,67 ha, 339Ac – 4,75 ha, 339Ad – 0,67 ha, 339Af – 1,34 ha, 339Ag – 0,62 ha, 340h – 0,70 ha, 340i – 1,00 ha, 340j – 0,45 ha, 340l – 1,64 ha.

§ 3. 1. Powierzchnia rezerwatu po zmianie granic wynosi 105,01 ha.

2. Przebieg granic rezerwatu określają załączniki nr 1 i 2 do zarządzenia.


§ 4. Celem ochrony w rezerwacie jest zachowanie siedlisk herpetofauny oraz licznych gatunków ptaków.

§ 5. Rodzaj rezerwatu określa się jako faunistyczny (Fn). Typ rezerwatu ze względu na dominujący przedmiot ochrony określa się jako faunistyczny (PFn), podtyp - gadów (ga). Typ rezerwatu ze względu na główny typ ekosystemu określa się jako mieszany (M), podtyp - ekosystemów wodnych i nieleśnych (nw).

§ 6. Nadzór nad rezerwatem sprawuje Regionalny Dyrektor Ochrony Środowiska w Olsztynie.

§ 7. Zarządzenie wchodzi w życie po upływie 14 dni od dnia ogłoszenia w Dzienniku Urzędowym Województwa Warmińsko – Mazurskiego.

p.o. REGIONALNEGO DYREKTORA
OCHRONY ŚRODOWISKA



Maria Mellin

Załącznik nr 1
do Zarządzenia nr 32
Regionalnego Dyrektora Ochrony
Środowiska w Olsztynie
z dnia 1 września 2009 r.

Opis przebiegu granic rezerwatu

Od wschodu rezerwat przyrody graniczy z ogródkami przydomowymi mieszkańców wsi Nadrowo, następnie granica prowadzi drogą pomiędzy oddziałami 313a i 290, po czym skręca na zachód i biegnie po granicy lasu pomiędzy oddziałami 313a i 339A. Następnie granica rezerwatu wiedzie na południe po obrębie gruntów wsi Nadrowo. W południowej części przebiega po drodze prowadzącej do wsi Nadrowo (w oddziale 339A), po czym biegnie wzdłuż granicy lasu w oddziałach 339A i 340, przechodząc przez grunty rolne, stanowiące oddział 340. Następnie prowadzi do granicy lasu, po czym omijając oddział 340a, przebiega w kierunku północnym po granicy oddziałów 313i i 313A. Skręca następnie w kierunku zachodnim i prowadzi po granicy lasu. Dalej granica prowadzi na północ pomiędzy oddziałami 313a i 113n, po czym skręca na wschód i prowadzi przez oddziały 313a i 290A. Od strony północno-wschodniej rezerwat graniczy z gruntami rolnymi wsi Nadrowo.

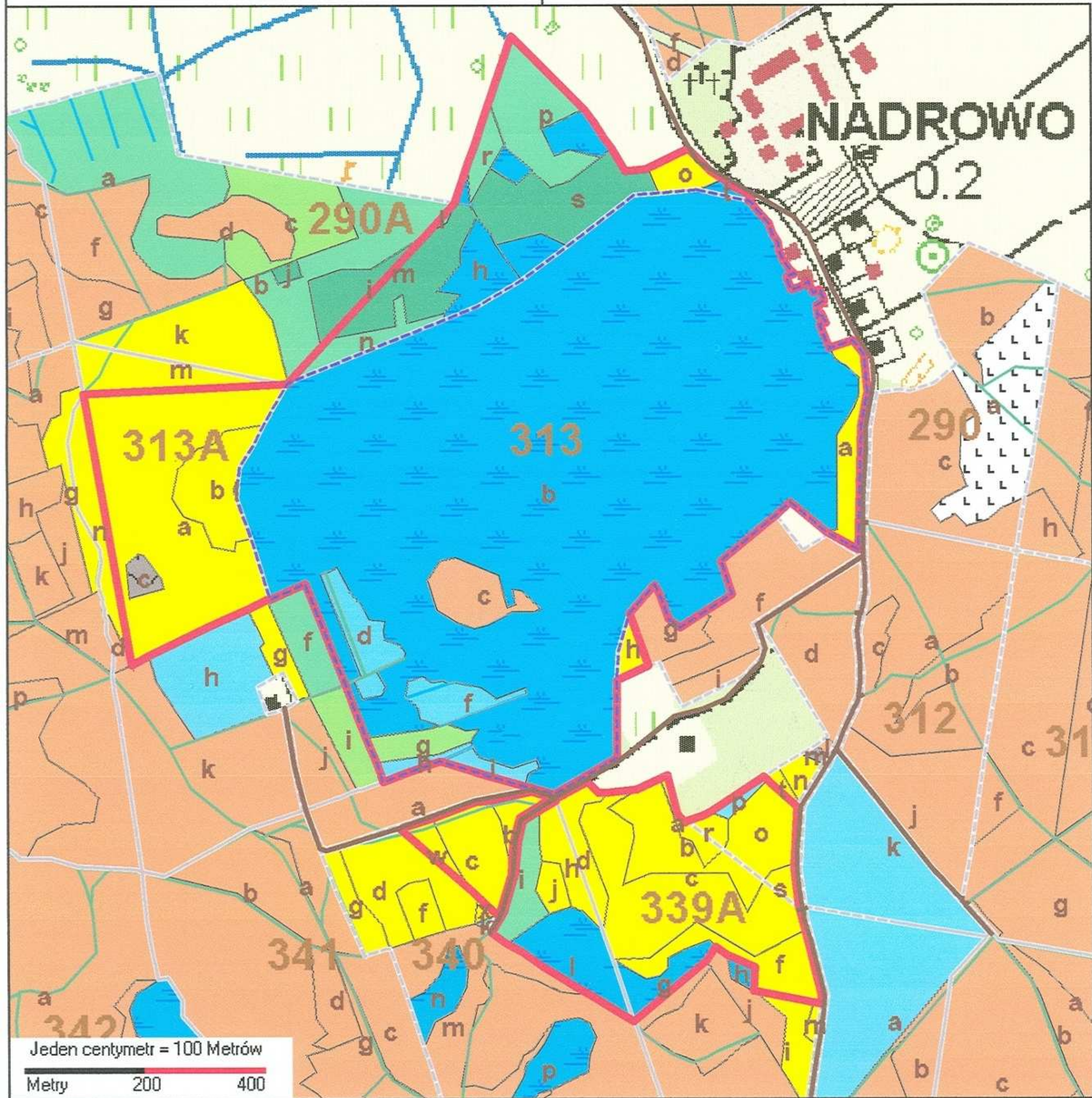
Załamaniem granic z gruntami obcej własności zastabilizowane jest granitowymi słupkami.

MAPA PRZEGLĄDOWA
DRZEWOSTANÓW
NADLEŚNICTWA
OLSZTYNEK

STAN NA 1.01.2009 r.
SKALA 1 : 10 000

Wykonano na podstawie Leśnej Mapy Numerycznej Nadleśnictwa Olsztynek

Załącznik nr 2
do Zarządzenia Nr 32
Regionalnego Dyrektora
Ochrony Środowiska w Olsztynie
z dnia 1.11.2009 r.



LEGENDA

Wydzielenia

- | | | | |
|-----------|-----------|------------------|---|
| Sosna | Role | Drogi leśne | Pierwotna granica rez. Bagno Nadrowskie |
| Brzoza | Łąki | Drogi publiczne | Nowa granica rez. Bagno Nadrowskie |
| Olcha | Pastwiska | Rowy | |
| Zręby | Bagna | Linie oddziałowe | |
| Nieużytki | | | |