

ZARZĄDZENIE Nr 21

Regionalnego Dyrektora Ochrony Środowiska w Olsztynie

z dnia 10 maja 2011 r.

zmieniające zarządzenie w sprawie rezerwatu przyrody „Jezioro Orłowo Małe”.

Na podstawie art. 13 ust. 3 ustawy z dnia 16 kwietnia 2004 r. o ochronie przyrody (Dz. U. z 2009 r. Nr 151, poz. 1220, ze zm.¹⁾) zarządza się, co następuje:

§ 1. W zarządzeniu Regionalnego Dyrektora Ochrony Środowiska w Olsztynie Nr 47 z dnia 3 września 2010 r. w sprawie rezerwatu przyrody „Jezioro Orłowo Małe” (Dz. Urz. Woj. Warm.-Maz. Nr 143, poz. 1882), wprowadza się następujące zmiany:

1) § 1 ust. 3 zarządzenia otrzymuje brzmienie:

„W skład rezerwatu wchodzi następujące oddziały leśne: 199 a - pow. 0,08 ha, 199 j - pow. 0,44 ha, 199 l - pow. 2,08 ha, 199 p - pow. 0,30 ha, 218 b - pow. 5,77 ha, 218 k - pow. 0,04 ha, 200 f - pow. 0,30 ha, 200 g - pow. 0,30 ha, 200 i - pow. 0,56 ha, 200 j - pow. 0,88 ha oraz wody jeziora Orłowo Małe o pow. 4,01 ha.”;

2) § 2 otrzymuje brzmienie:

„§ 2. 1. Przebieg granicy rezerwatu określa mapa na podkładzie z ortofotomapy, stanowiąca załącznik nr 1 do zarządzenia.

2. Przebieg granicy rezerwatu, uwzględniający współrzędne geograficzne punktów załamania oraz ich oznaczenie numeryczne, określa mapa stanowiąca załącznik nr 2 do zarządzenia.

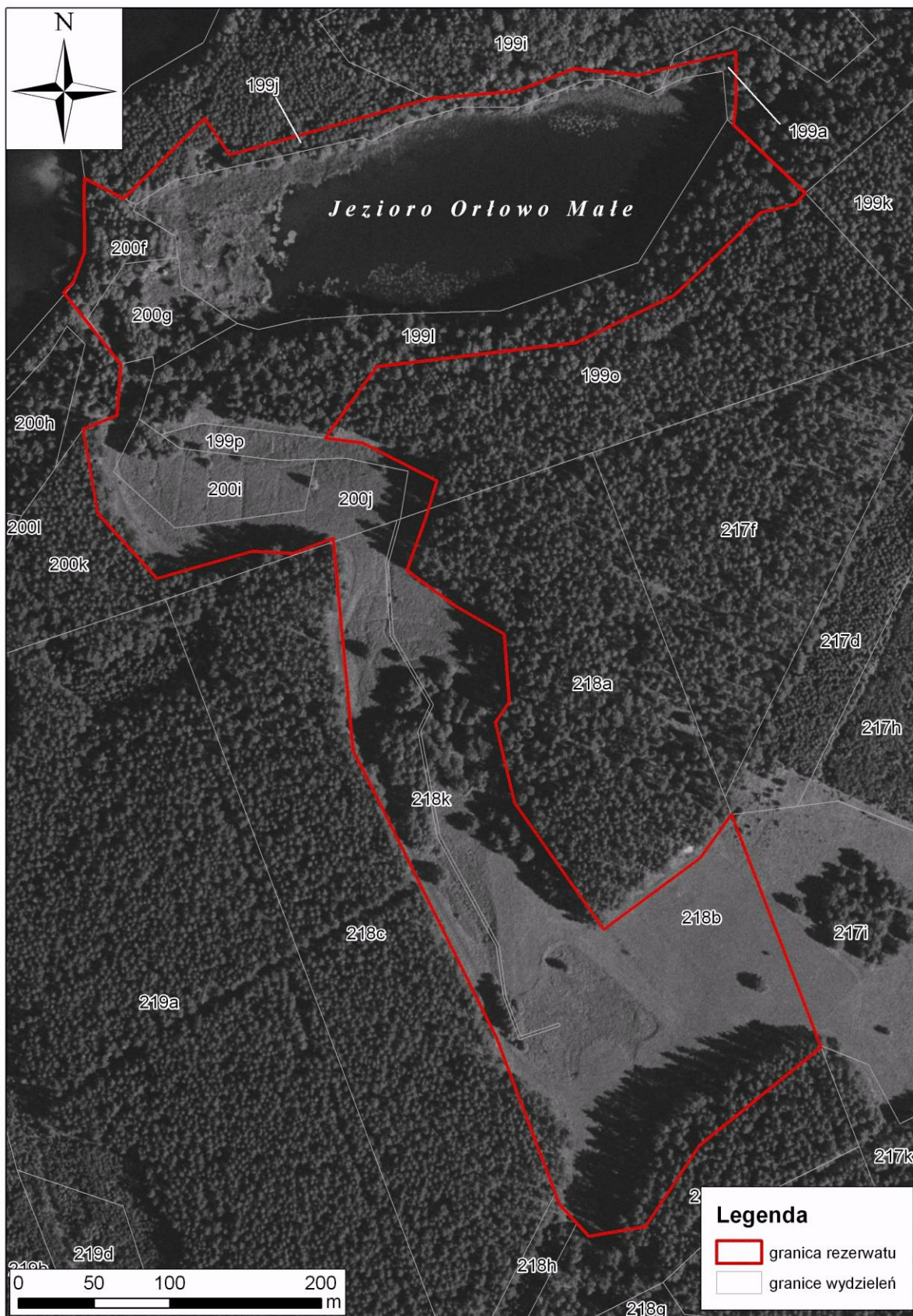
3. Oznaczenie numeryczne oraz współrzędne geograficzne punktów załamania granicy rezerwatu, określa tabela stanowiąca załącznik nr 3 do zarządzenia.”;

3) Załączniki nr 1, 2 i 3 do zarządzenia otrzymują brzmienie określone w załącznikach nr 1, 2 i 3 do niniejszego zarządzenia.

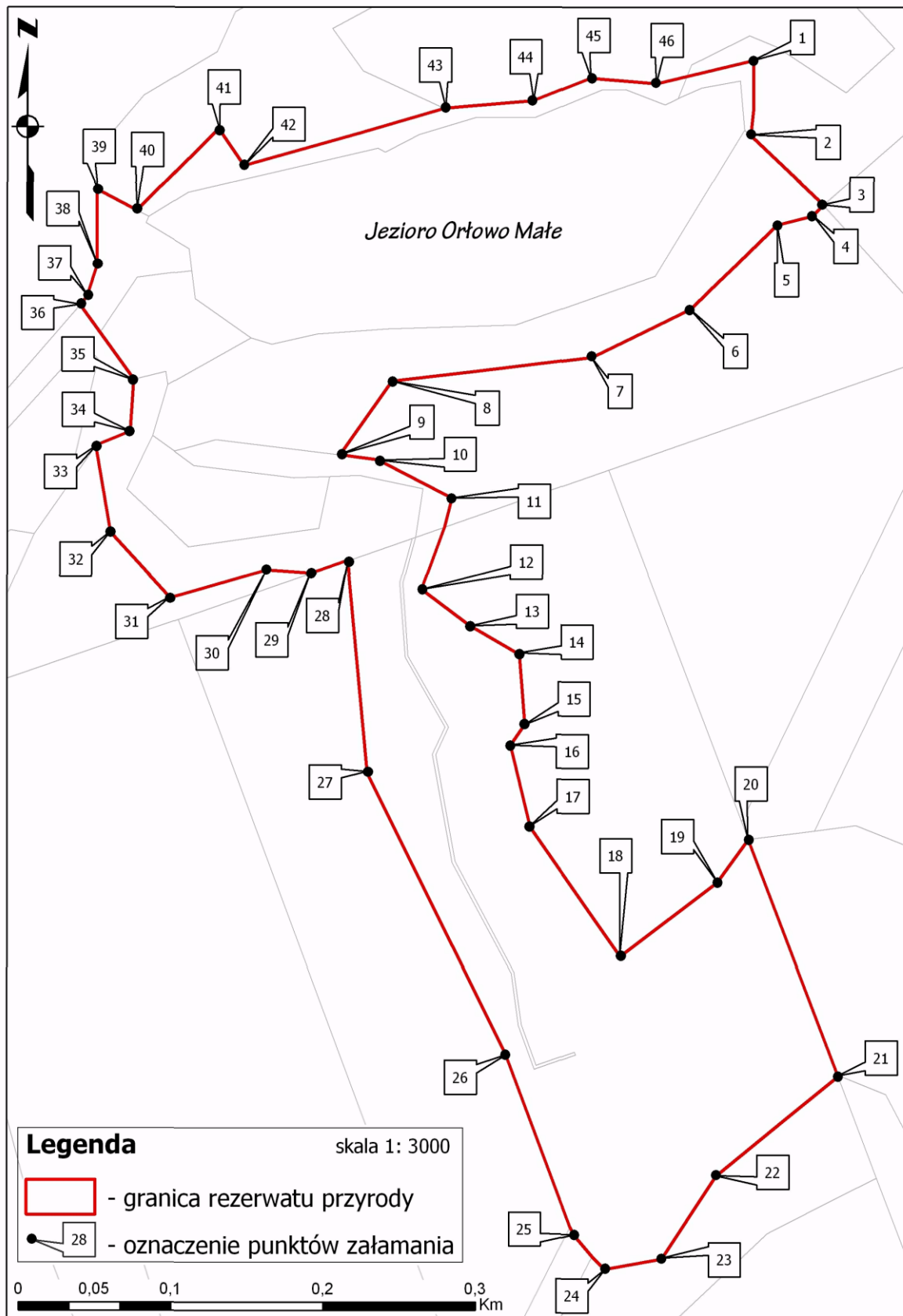
§ 2. Zarządzenie wchodzi w życie po upływie 14 dni od dnia ogłoszenia w Dzienniku Urzędowym Województwa Warmińsko-Mazurskiego.

Regionalny Dyrektor
Ochrony Środowiska w Olsztynie
Stanisław Dąbrowski

Przebieg granicy rezerwatu na podkładzie z ortofotomapy.



Przebieg granicy rezerwatu, uwzględniający współrzędne geograficzne punktów załamania oraz ich oznaczenie numeryczne.



Oznaczenie numeryczne oraz współrzędne geograficzne punktów załamania granicy rezerwatu.

1	20 ° 28' 11,842"E 53 ° 27' 24,734"N	24	20 ° 28' 5,718"E 53 ° 26' 59,517"N
2	20 ° 28' 11,702"E 53 ° 27' 23,193"N	25	20 ° 28' 4,939"E 53 ° 27' 0,041"N
3	20 ° 28' 14,213"E 53 ° 27' 21,71"N	26	20 ° 28' 2,386"E 53 ° 27' 4,03"N
4	20 ° 28' 13,818"E 53 ° 27' 21,484"N	27	20 ° 27' 57,598"E 53 ° 27' 10,039"N
5	20 ° 28' 12,606"E 53 ° 27' 21,306"N	28	20 ° 27' 57,082"E 53 ° 27' 14,454"N
6	20 ° 28' 9,445"E 53 ° 27' 19,571"N	29	20 ° 27' 55,696"E 53 ° 27' 14,214"N
7	20 ° 28' 5,88"E 53 ° 27' 18,587"N	30	20 ° 27' 54,17"E 53 ° 27' 14,284"N
8	20 ° 27' 58,761"E 53 ° 27' 18,186"N	31	20 ° 27' 50,727"E 53 ° 27' 13,735"N
9	20 ° 27' 56,901"E 53 ° 27' 16,679"N	32	20 ° 27' 48,666"E 53 ° 27' 15,135"N
10	20 ° 27' 58,21"E 53 ° 27' 16,561"N	33	20 ° 27' 48,191"E 53 ° 27' 16,979"N
11	20 ° 28' 0,807"E 53 ° 27' 15,693"N	34	20 ° 27' 49,406"E 53 ° 27' 17,247"N
12	20 ° 27' 59,709"E 53 ° 27' 13,83"N	35	20 ° 27' 49,594"E 53 ° 27' 18,337"N
13	20 ° 28' 1,425"E 53 ° 27' 13,013"N	36	20 ° 27' 47,754"E 53 ° 27' 19,927"N
14	20 ° 28' 3,127"E 53 ° 27' 12,413"N	37	20 ° 27' 47,975"E 53 ° 27' 20,105"N
15	20 ° 28' 3,292"E 53 ° 27' 10,972"N	38	20 ° 27' 48,385"E 53 ° 27' 20,755"N
16	20 ° 28' 2,76"E 53 ° 27' 10,524"N	39	20 ° 27' 48,439"E 53 ° 27' 22,309"N
17	20 ° 28' 3,347"E 53 ° 27' 8,812"N	40	20 ° 27' 49,824"E 53 ° 27' 21,894"N
18	20 ° 28' 6,483"E 53 ° 27' 6,088"N	41	20 ° 27' 52,809"E 53 ° 27' 23,554"N
19	20 ° 28' 9,956"E 53 ° 27' 7,549"N	42	20 ° 27' 53,665"E 53 ° 27' 22,772"N
20	20 ° 28' 11,128"E 53 ° 27' 8,434"N	43	20 ° 28' 0,895"E 53 ° 27' 23,879"N
21	20 ° 28' 14,164"E 53 ° 27' 3,449"N	44	20 ° 28' 3,914"E 53 ° 27' 24,009"N
22	20 ° 28' 9,788"E 53 ° 27' 1,433"N	45	20 ° 28' 6,062"E 53 ° 27' 24,471"N
23	20 ° 28' 7,792"E 53 ° 26' 59,723"N	46	20 ° 28' 8,403"E 53 ° 27' 24,3"N