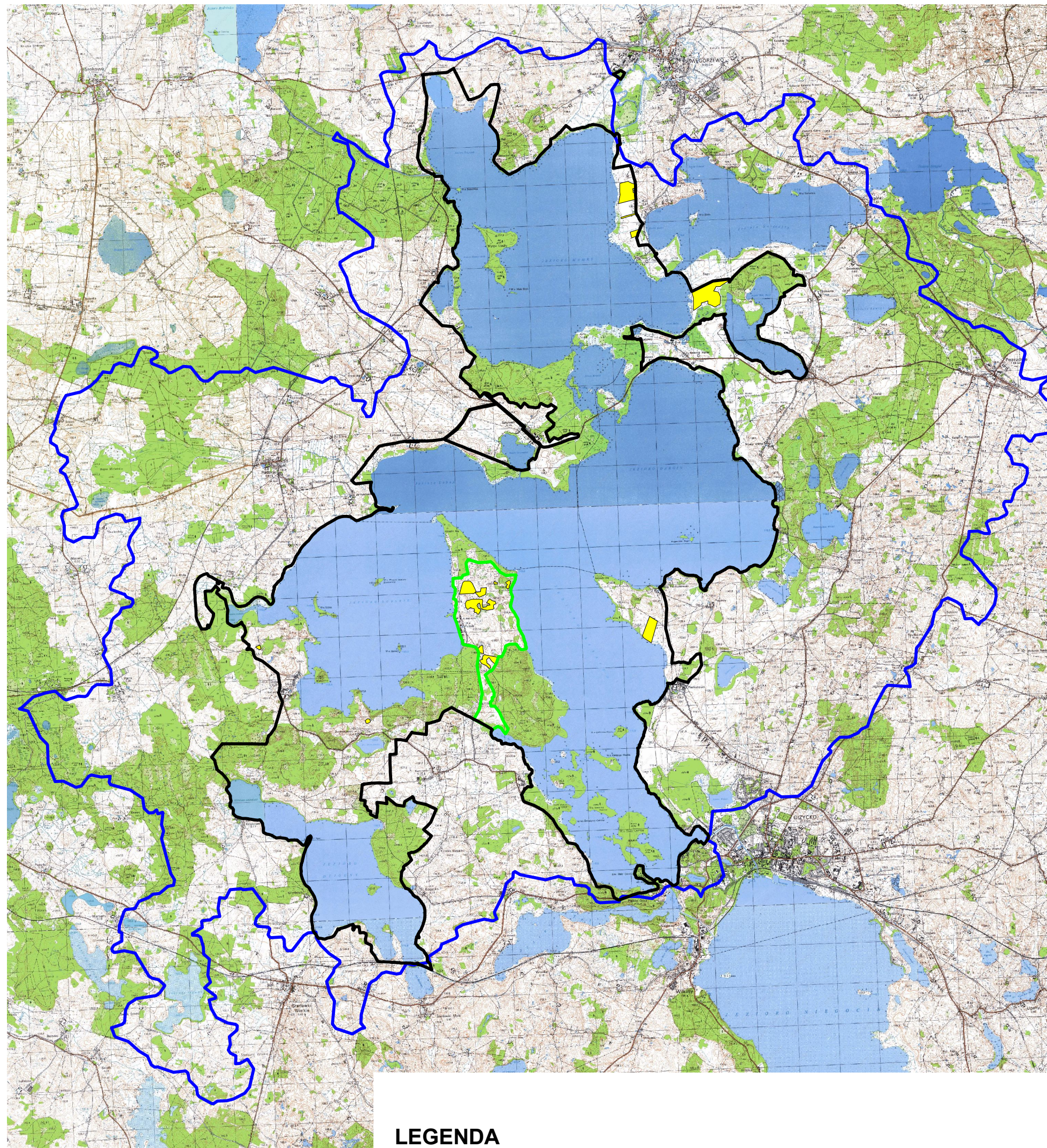


Załącznik 6. Wybrane działania dotycząc terenów rolniczych
Skala: 1:100 000



LEGENDA

- granica OZW Ostoja Północnomazurska
- Obszar objęty działaniami:
 - A4 - Opracowanie programu tworzenia barier biogeochemicznych
 - A5 - Realizacja programu tworzenia barier biogeochemicznych
 - A6 - Przeglądy dużych gospodarstw hodowlanych
 - A7 - Poprawa gospodarowania nawozami zwierzęcymi i kiszonkami w gospodarstwach
 - Bo3 - Zachowanie istniejących barier biogeochemicznych na terenach rolniczych
 - Bo4 - Powstrzymanie się od składowania obornika nad wodami
- Wskazania do studiów uwarunkowań i kierunków zagospodarowania przestrzennego:
 - odstąpić od lokalizacji nowych obiektów hodowlanych o obsadzie ponad 210 DJP
 - ograniczyć do minimum wyznaczanie terenów zabudowy kosztem terenów trwale zadarnionych i innych terenów spełniających rolę barier dla transportu biogenów do wód
- Obszar objęty działaniem A18 - Przywócenie użytkowania kośnego na dawnych łąkach rajgrasowych
- Obszar objęty działaniem Bf3 - Ekstensywne użytkowanie łąk rajgrasowych