



# DZIENNIK URZĘDOWY

## WOJEWÓDZTWA WARMIŃSKO-MAZURSKIEGO

---

Olsztyn, dnia 12 czerwca 2014 r.

Poz. 2172

### ZARZĄDZENIE REGIONALNEGO DYREKTORA OCHRONY ŚRODOWISKA W OLSZTYNIE

z dnia 30 maja 2014 r.

#### **w sprawie ustanowienia planu zadań ochronnych dla obszaru Natura 2000 Murawy na Pojezierzu Ełckim PLH280041**

Na podstawie art. 28 ust. 5 ustawy z dnia 16 kwietnia 2004 r. o ochronie przyrody (Dz. U. z 2013 r., poz. 627, 628 i 842) zarządza się, co następuje:

§ 1. 1. Ustanawia się plan zadań ochronnych dla obszaru Natura 2000 Murawy na Pojezierzu Ełckim PLH280041, zwanego dalej: „obszarem Natura 2000”.

2. Plan zadań ochronnych obejmuje cały obszar Natura 2000.

§ 2. Opis granic obszaru Natura 2000 określa załącznik nr 1 do zarządzenia.

§ 3. Mapę obszaru Natura 2000 stanowi załącznik nr 2 do zarządzenia.

§ 4. Identyfikację istniejących i potencjalnych zagrożeń dla zachowania właściwego stanu ochrony siedliska przyrodniczego będącego przedmiotem ochrony określa załącznik nr 3 do zarządzenia.

§ 5. Cele działań ochronnych określa załącznik nr 4 do zarządzenia.

§ 6. Działania ochronne ze wskazaniem podmiotów odpowiedzialnych za ich wykonanie i obszarów ich wdrażania określają załączniki nr 5 i 6 do zarządzenia.

§ 7. Zarządzenie wchodzi w życie po upływie 14 dni od dnia ogłoszenia w Dzienniku Urzędowym Województwa Warmińsko-Mazurskiego.

Regionalny Dyrektor  
Ochrony Środowiska  
w Olsztynie

**Stanisław Dąbrowski**

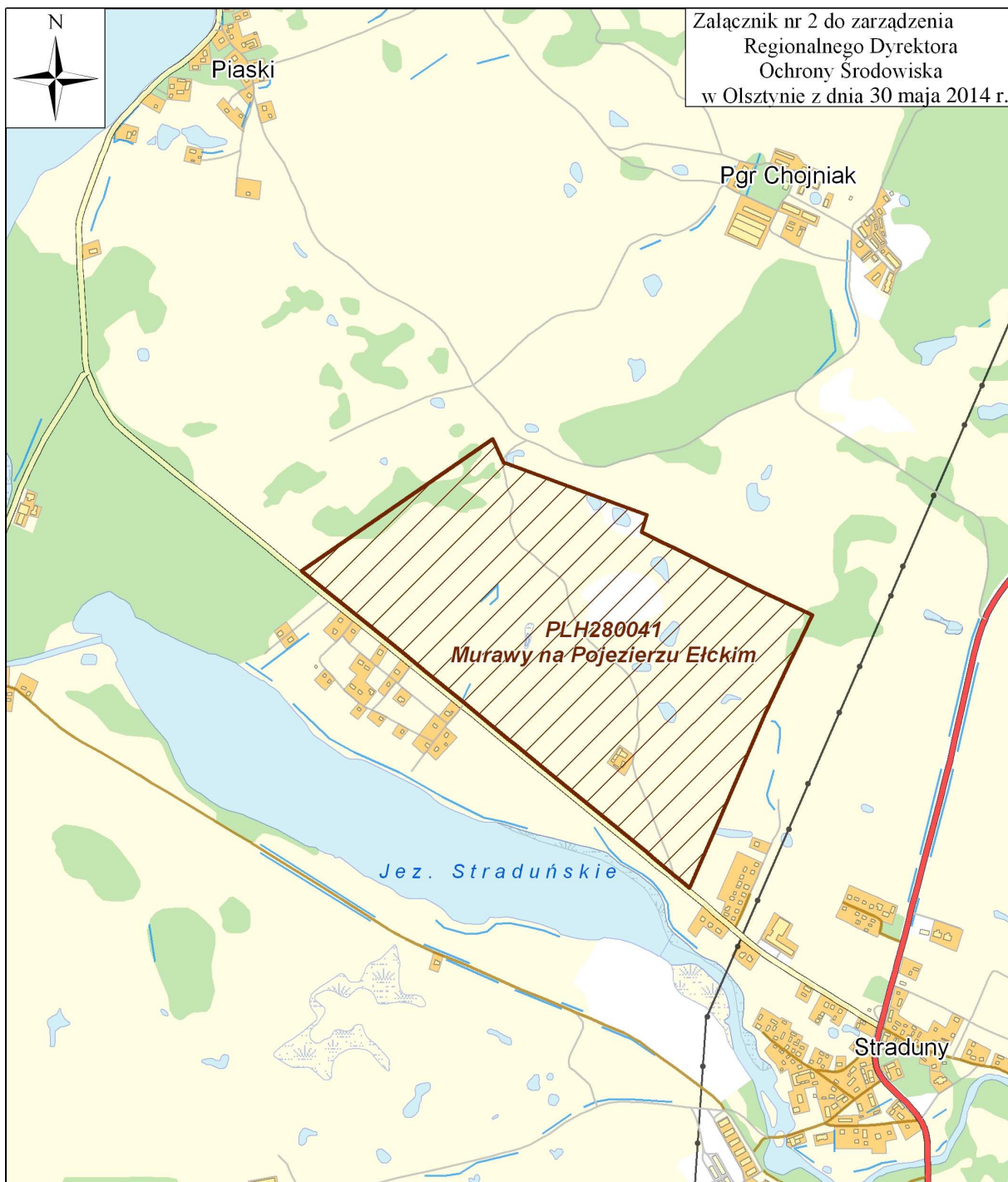
Załącznik nr 1 do zarządzenia  
Regionalnego Dyrektora Ochrony Środowiska w Olsztynie  
z dnia 30 maja 2014 r.

Opis granic obszaru Natura 2000 Murawy na Pojezierzu Ełckim PLH280041 w postaci wykazu współrzędnych punktów załamania granicy w układzie współrzędnych płaskich prostokątnych PL-1992.

ID	X	Y
1.	719342,30	675407,98
2.	719271,97	675244,50
3.	719239,66	675271,41
4.	719230,02	675279,46
5.	719175,46	675325,43
6.	719152,53	675344,76
7.	719146,49	675349,84
8.	719133,59	675360,72
9.	718875,43	675570,13
10.	718801,71	675630,61
11.	718787,58	675642,18
12.	718660,95	675746,04
13.	718563,90	675825,64
14.	718507,28	675872,06
15.	718434,27	675931,12
16.	718233,80	676093,23
17.	718744,57	676445,39
18.	718774,12	676382,06
19.	718780,90	676380,62
20.	718970,37	676310,99
21.	719035,18	676287,17
22.	719088,34	676267,65
23.	719157,30	676242,30
24.	719143,52	676197,37
25.	719204,73	676166,65
26.	719215,46	676161,41
27.	719296,02	676122,07
28.	719322,40	676108,45
29.	719350,05	676094,20
30.	719355,25	676091,19
31.	719453,55	676043,30
32.	719564,89	675991,04
33.	719600,55	675974,64
34.	719532,85	675834,83
35.	719470,86	675705,10
36.	719468,08	675698,68
37.	719342,30	675407,98



### Mapa obszaru Natura 2000 Murawy na Pojezierzu Ełckim PLH280041



Załącznik nr 2 do zarządzenia  
Regionalnego Dyrektora  
Ochrony Środowiska  
w Olsztynie z dnia 30 maja 2014 r.

 granica obszaru Natura 2000

0 250 500 1 000  
m

Załącznik nr 3 do zarządzenia  
Regionalnego Dyrektora Ochrony Środowiska w Olsztynie  
z dnia 30 maja 2014 r.

Identyfikacja istniejących i potencjalnych zagrożeń dla zachowania właściwego stanu ochrony siedlisk przyrodniczych będących przedmiotami ochrony.

Lp.	Przedmiot ochrony	Opis zagrożenia
1.	6210 Murawy kserotermiczne z klasy <i>Festuco-Brometea</i>	<p><u>Istniejące:</u>  A04.03: Zarzucenie pasterstwa, brak wypasu – brak prowadzenia wypasu, co może skutkować zarastaniem muraw drzewami i krzewami  A07: Stosowanie biocydów, hormonów i substancji chemicznych - negatywny wpływ na murawy chemizacji przy stosowaniu jej na uprawach w pobliżu płątów siedliska  A08: Nawożenie /nawozy sztuczne/ - negatywny wpływ na murawy chemizacji przy stosowaniu jej na uprawach w pobliżu płątów siedliska  A04.01: Wypas intensywny – zbyt intensywny wypas na płątach chronionego siedliska  K02: Ewolucja biocenotyczna, sukcesja – zarastanie muraw drzewami i krzewami</p> <p><u>Potencjalne:</u>  C01.01: Wydobywanie piasku i żwiru – eksploatacja kruszywa z pagórków kemowych, porastanych przez chronione siedlisko  B01: Zalesianie terenów otwartych – wprowadzenie zadrzewień na płąty chronionego siedliska  E01: Tereny zurbanizowane, tereny zamieszkałe – lokalizacja zabudowy  A05.01: Hodowla zwierząt – intensyfikacja hodowli zwierząt prowadząca do zbyt intensywnego wypasu na chronionych siedliskach  E03.01: Pozbywanie się odpadów z gospodarstw domowych / obiektów rekreacyjnych – zaśmiecanie  A01: Uprawa – lokalizowanie upraw rolnych na płątach siedliska</p>



Załącznik nr 4 do zarządzenia  
Regionalnego Dyrektora Ochrony Środowiska w Olsztynie  
z dnia 30 maja 2014 r.

Cele działań ochronnych dla obszaru Natura 2000 Murawy na Pojezierzu Ełckim PLH280041.

Lp.	Przedmiot ochrony	Cele działań ochronnych
1.	6210 Murawy kserotermiczne z klasy <i>Festuco-Brometea</i>	Utrzymanie prawidłowej struktury siedliska i odtworzenie pierwotnej postaci miejsc zdegradowanych.



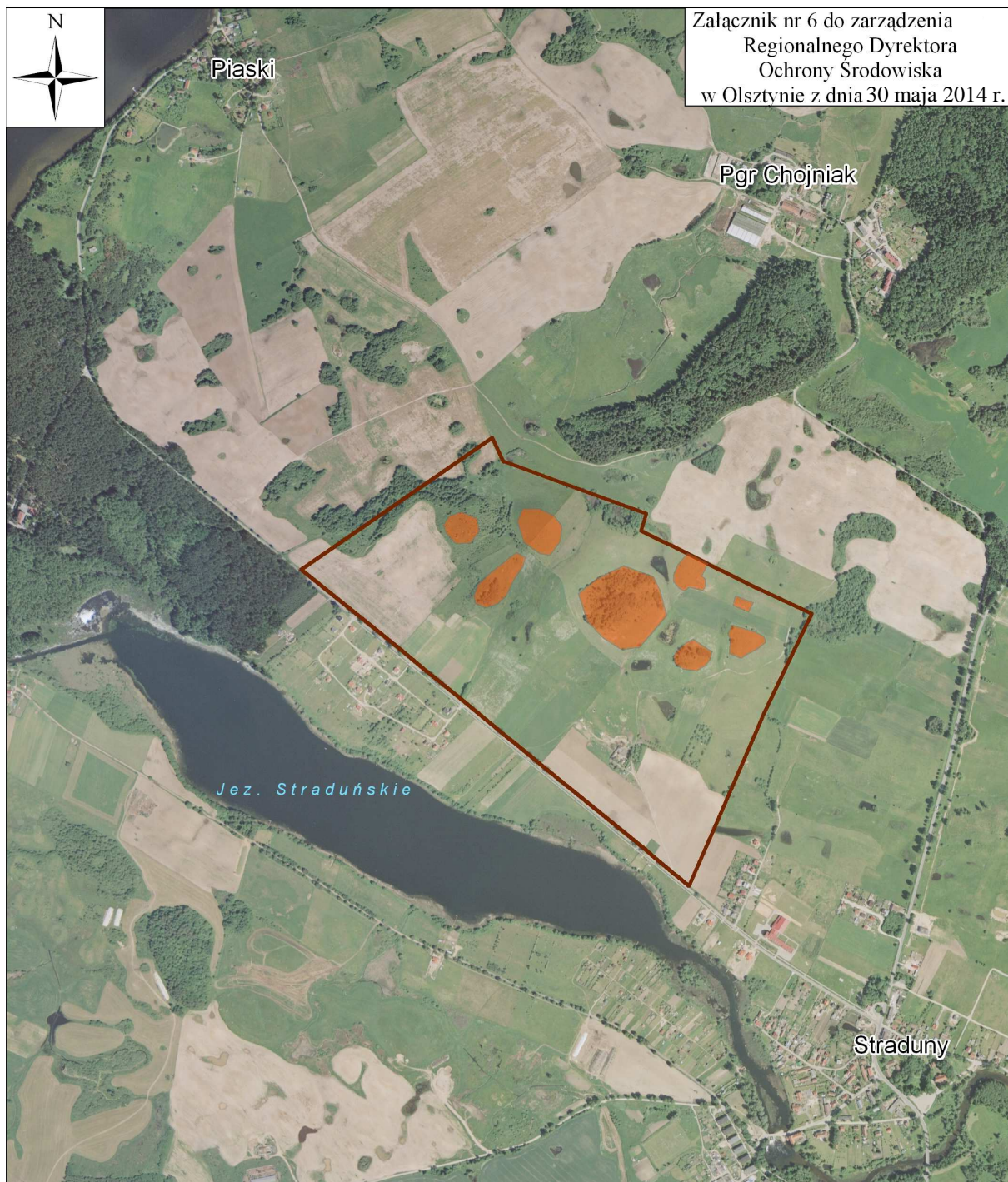
Załącznik nr 5 do zarządzenia  
Regionalnego Dyrektora Ochrony Środowiska w Olsztynie  
z dnia 30 maja 2014 r.



Działania ochronne na obszarze Natura 2000 Murawy na Pojezierzu Etckim PLH280041 ze wskazaniem podmiotów odpowiedzialnych za ich wykonanie i obszarów ich wdrażania.

Lp.	Działania ochronne	Obszar wdrażania	Podmiot odpowiedzialny za wykonanie
<b><i>Dotyczące ochrony czynnej gatunków zwierząt oraz ich siedlisk oraz związane z utrzymaniem lub modyfikacją metod gospodarowania</i></b>			
1.	W pierwszym roku ochrony – usuwanie drzew i krzewów – jednorazowo usunąć drzewa i krzewy, pozostawić tylko pojedyncze, starsze okazy powyżej 20 lat.	Wszystkie płaty siedliska 6210 murawy kserotermiczne z klasy <i>Festuco-Brometea</i> w obszarze – zgodnie z załącznikiem nr 6 do zarządzenia	Regionalna Dyrekcja Ochrony Środowiska w Olsztynie;  właściciele działek, organizacje ekologiczne na podstawie porozumienia z RDOŚ w Olsztynie
2.	<b><i>Działanie obligatoryjne</i></b> – Zachowanie siedliska poprzez jego ekstensywne użytkowanie kośne, kośno-pastwiskowe lub pastwiskowe. – Niedopuszczanie do zalesiania i zabudowy łąk i pastwisk.		
	<b><i>Działanie fakultatywne</i></b> – Niedopuszczanie do zaorywania łąk i pastwisk. – Koszenie corocznie (dopuszcza się koszenie co drugi rok na gruntach bez tendencji do zarastania). – Wypas corocznie. – W okresie obowiązywania planu, coroczne, wykaszanie i usuwanie biomasy – koszenie od 1 sierpnia do 30 września. 1 pokos. Wysokość koszenia do 10 cm. Usuwanie biomasy. Około 15% nie kosić. – W okresie obowiązywania planu wypas krów lub koni z zachowaniem obsady 0,8 DJP/1ha/sezon.		



Działania ochronne na obszarze Natura 2000 Murawy na Pojezierzu Ełckim PLH280041



-  granica obszaru Natura 2000
-  Wypas\_koszenie\_wycinka\_drzew

0 250 500 1 000 m



**INFRASTRUKTURA I ŚRODOWISKO**  
NARODOWA STRATEGIA SPÓJNOŚCI



**UNIA EUROPEJSKA**  
**EUROPEJSKI FUNDUSZ**  
**ROZWOJU REGIONALNEGO**

