

ZARZĄDZENIE NR 42

REGIONALNEGO DYREKTORA OCHRONY ŚRODOWISKA

W OLSZTYNIE

z dnia 14 lipca 2014 r.

w sprawie ustanowienia zadań ochronnych dla rezerwatu przyrody *Rzeka Drwęca*
w granicach województwa warmińsko-mazurskiego.

Na podstawie art. 22 ust. 2 pkt 2 i ust. 3 i 4 w związku z art. 15 ust. 1 pkt 14 ustawy z dnia 16 kwietnia 2004 r. o ochronie przyrody (t.j. Dz. U. z 2013 r. poz. 627, ze zm.¹⁾) zarządza się, co następuje:

§ 1. Ustanawia się na dwa lata zadania ochronne dla rezerwatu przyrody *Rzeka Drwęca* w części położonej w granicach województwa warmińsko-mazurskiego, zwanego dalej „Rezerwatem”.

§ 2. Zadania ochronne, o których mowa w § 1, obejmują:

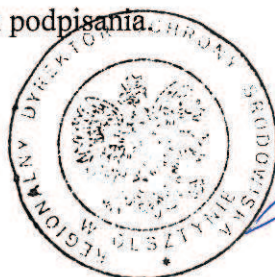
1. identyfikację i ocenę istniejących i potencjalnych zagrożeń wewnętrznych i zewnętrznych oraz sposoby eliminacji lub ograniczania tych zagrożeń i ich skutków, które zostały określone w załączniku nr 1 do zarządzenia;
2. opis sposobów ochrony czynnej ekosystemów, z podaniem rodzaju, rozmiaru i lokalizacji poszczególnych zadań, które zostały określone w załączniku nr 2 do zarządzenia;
3. wskazanie obszarów objętych ochroną czynną.

§ 3. 1. Obszar rezerwatu objęty jest ochroną czynną.

2. Akweny jezior Ostrowin oraz Drwęckie, rzekę Drwęcę w granicach województwa warmińsko-mazurskiego, a także obszary wskazane w załącznikach nr 3 i 4 wyznacza się do połowu ryb w ramach prowadzonej gospodarki rybacko-wędkarskiej przez uprawniony do rybactwa podmiot.

§ 4. Nadzór nad wykonaniem zarządzenia sprawuje uprawniony do rybactwa użytkownik rybacki.

§ 5. Zarządzenie wchodzi w życie z dniem podpisania



REGIONALNY DYREKTOR
OCHRONY ŚRODOWISKA
w Olsztynie

Stanisław Dąbrowski

¹⁾ Zmiany tekstu jednolitego wymienionej ustawy zostały ogłoszone w Dz. U. z 2013 r. poz. 628, poz. 842, Dz. U. z 2014 r. poz. 805

Sprawdzono pod względem
formalno-prawnym

radca prawny
Łukasz Mackiewicz

8.07.2014
4.07.2014
Krzysztof...

Handwritten signature

Załącznik nr 1
do zarządzenia Nr 42
Regionalnego Dyrektora Ochrony
Środowiska w Olsztynie
z dnia 14 lipca 2014 r.

Identyfikacja i ocena istniejących i potencjalnych zagrożeń wewnętrznych i zewnętrznych oraz sposoby eliminacji lub ograniczania tych zagrożeń i ich skutków.

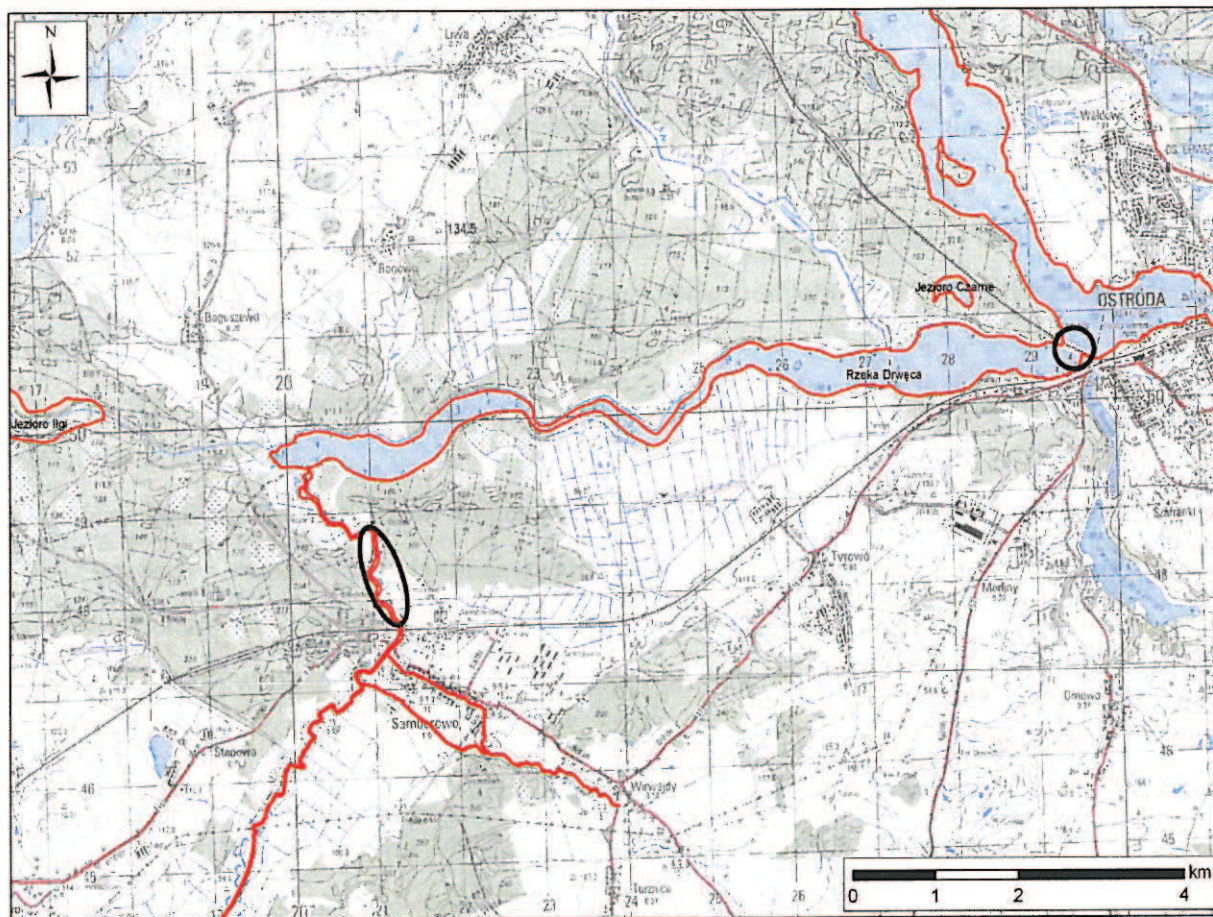
Lp.	Identyfikacja istniejących i potencjalnych zagrożeń wewnętrznych i zewnętrznych	Sposoby eliminacji lub ograniczania zagrożeń wewnętrznych i zewnętrznych i ich skutków
1.	Spadek liczebności ryb spowodowany nadmiernymi połowami rybackimi	Limitowanie miejsc połowu węgorza Wprowadzenie ograniczeń czasowych w zakresie wykorzystania rybackich narzędzi połowowych na jeziorach Drwęckie i Ostrowin
2.	Spadek liczebności ryb spowodowany nadmiernymi połowami wędkarskimi	Wprowadzenie limitów połowów wędkarskich na jeziorze Drwęckim
3.	Ryzyko wyginięcia oraz spadek liczebności niektórych gatunków ryb	Odłów tarlaków do pozyskania materiału zarybieniowego Prowadzenie zarybień Ograniczenie przegradzania rzeki urządzeniami uniemożliwiającymi wędrówki ryb
4.	Kłusownictwo rybackie i wędkarskie	Patrolowanie i kontrolowanie przez Straż Rybacką osób łowiących na wodach rezerwatowych

Załącznik nr 2
do zarządzenia Nr 42
Regionalnego Dyrektora Ochrony
Środowiska w Olsztynie
z dnia 14 lipca 2014 r.

Opis sposobów ochrony czynnej ekosystemów, z podaniem rodzaju, rozmiaru i lokalizacji poszczególnych zadań.

Lp.	Rodzaj zadań ochronnych	Rozmiar zadań ochronnych	Lokalizacja zadań ochronnych
1.	Ustalenie miejsc połowów węgorza przez użytkownika rybackiego	Określa się dwa miejsca połowu węgorza za pomocą przestaw	Rzeka Drwęca i jezioro Drwęckie (zgodnie z załącznikiem nr 3 do niniejszego zarządzenia)
	Wprowadzenie ograniczeń czasowych w zakresie wykorzystania rybackich narzędzi połowowych	Prowadzenie odłowów rybackich sprzętem ciągnionym w okresie wrzesień – marzec Odłowy selektywne ryb za pomocą agregatu prądotwórczego w okresie wrzesień-grudzień	Jezioro Drwęckie Jezioro Ostrowin
2.	Wprowadzenie limitów zezwoleń wędkarskich na jeziorze Drwęckim	Ograniczenie liczby zezwoleń do 500 szt.	Jezioro Drwęckie od wpływu kanału Kanał Elbląski do wypływu rzeki Drwęca z jeziora Drwęckiego
3.	Odłów tarlaków	Według potrzeb	Wody rezerwatowe w granicach województwa warmińsko-mazurskiego
	Zarybienia (po sztucznym tarle ryby należy wypuścić do wód, z których zostały odłowione)	Gatunki ryb, rodzaj i ilość materiału zarybieniowego zgodnie z pozytywnie zaopiniowanym operatem rybackim	
	Niedopuszczenie do przegradzania rzeki urządzeniami uniemożliwiającymi rybom swobodny przepływ	Cały rok	Rzeka Drwęca na odcinku od jazu w Idzbarku do jeziora Drwęckiego
4.	Przeprowadzanie kontroli przez straż rybacką oraz użytkownika rybackiego osób łowiących na terenie rezerwatu	Według potrzeb	Rzeka Drwęca w granicach województwa warmińsko-mazurskiego wraz z dopływami wchodzącymi w skład rezerwatu oraz jeziora w granicach rezerwatu

Załącznik nr 3
do zarządzenia Nr 62
Regionalnego Dyrektora Ochrony
Środowiska w Olsztynie
z dnia 14 lipca 2014 r.



UZASADNIENIE

Zarządzenie Regionalnego Dyrektora Ochrony Środowiska w Olsztynie w sprawie ustanowienia zadań ochronnych dla rezerwatu przyrody *Rzeka Drwęca* jest wykonaniem delegacji ustawowej wynikającej z art. 22 ust. 2 pkt 2 ustawy z dnia 16 kwietnia 2004 r. o ochronie przyrody (t.j. Dz. U. z 2013 r. poz. 627, ze zm.).

Zgodnie z tym przepisem, regionalny dyrektor ochrony środowiska ustanawia w drodze zarządzenia zadania ochronne dla rezerwatów przyrody, dla których nie ustanowiono planów ochrony.

Projekt zadań ochronnych dla ww. rezerwatu sporządzony został w oparciu o stwierdzone zagrożenia oraz propozycje działań ochronnych przedstawionych przez jednostki zarządzające tym rezerwatem.

Projekt zadań ochronnych dla rezerwatu przyrody *Rzeka Drwęca* obejmuje wykonywanie następujących czynności:

- 1) Ustalenie miejsc połowów węgorza przez użytkownika rybackiego oraz wprowadzenie ograniczeń czasowych w zakresie wykorzystania rybackich narzędzi połowowych** (wskazane w pkt 1 zał. nr 2 zarządzenia).

Niekontrolowane połowy ryb mogą przyczynić się do spadku liczebności ryb. Ustalenie dwóch miejsc odłowu węgorza za pomocą przestaw przyczyni się do zachowania populacji ryb bytujących w wodach rzeki Drwęcy, najlepiej przystosowanych do istniejących lokalnych warunków. Miejsca połowu określa załącznik nr 3 do niniejszego zarządzenia. Ograniczenia czasowe w wykorzystaniu niektórych rybackich narzędzi połowowych mają na celu ochronę innych niż ryby grup zwierząt, które występują w rezerwacie „Rzeka Drwęca”.

- 2) Wprowadzenie limitów zezwoleń wędkarskich na jeziorze Drwęckim** (wskazane w pkt 2 zał. nr 2 zarządzenia)

Nadmierne połowy wędkarskie mogą przyczynić się do spadku liczebności ryb. Ustalenie limitów połowów wędkarskich przyczyni się do zachowania populacji naturalnie wycierających się ryb, najlepiej przystosowanych do istniejących lokalnych warunków.

- 3) Odlów tarlaków, prowadzenia zarybień oraz niedopuszczenie do przegradzania rzeki urządzeniami uniemożliwiającymi rybom swobodny przepływ** (wskazane w pkt 3 zał. nr 2 zarządzenia)


W rezerwacie odnotowano spadek liczebności niektórych gatunków ryb. Ze względu na występujące w rezerwacie trudności z osiągnięciem sukcesu rozrodczego w wyniku naturalnego tarła (jak np. w przypadku szczupaka w obrębie jeziora Drwęckiego) organ uznał za zasadne prowadzenie zarybień w celu zwiększenia populacji gatunków naturalnie

występujących w wodach rezerwatowych. Dopuszcza się prowadzenie działań związanych z zarybieniami gatunkami ryb określonymi w pozytywnie zaopiniowanych operatach rybackich dla poszczególnych obwodów rybackich. Dodatkowo ograniczenie możliwości przegradzania rzeki Drwęcy na odcinku od jazu w Idzbarku do jeziora Drwęckiego pozwoli na swobodną migrację ryb, w tym w trakcie wędrówek tarłowych.

4) Kontrola przez straż rybacką osób łowiących na terenie rezerwatu (wskazane w pkt 4 zał. nr 2 zarządzenia).

Ze względu na odnotowywane przypadki nielegalnego połowu ryb konieczne jest przeprowadzanie kontroli, przez straż rybacką oraz użytkowników poszczególnych obwodów rybackich, osób łowiących na terenie rezerwatu.

Korzystając z delegacji ustawowej zawartej w art. 15 ust. 1 pkt 14 ustawy z dnia 16 kwietnia 2004 r. o ochronie przyrody, zgodnie z którymi regionalny dyrektor ochrony środowiska wyznacza w rezerwatach przyrody miejsca połowu ryb w związku z prowadzoną gospodarką rybacką, niniejszym zarządzeniem dokonano wyznaczenia miejsc połowu ryb przez podmioty aktualnie uprawnione do rybactwa na terenie rezerwatu przyrody *Rzeka Drwęca* w granicach województwa warmińsko-mazurskiego.

Z up. REGIONALNEGO DYREKTORA
OCHRONY ŚRODOWISKA
w Olsztynie

Maria Melin
Regionalny Konserwator Przyrody