



# DZIENNIK URZĘDOWY

## WOJEWÓDZTWA WARMIŃSKO-MAZURSKIEGO

---

Olsztyn, dnia 7 listopada 2014 r.

Poz. 3624

### ZARZĄDZENIE REGIONALNEGO DYREKTORA OCHRONY ŚRODOWISKA W OLSZTYNIE

z dnia 5 listopada 2014 r.

#### **w sprawie ustanowienia planu zadań ochronnych dla obszaru Natura 2000 Kaszuny PLH280040**

Na podstawie art. 28 ust. 5 ustawy z dnia 16 kwietnia 2004 r. o ochronie przyrody (Dz. U. z 2013 r, poz. 627, z późn. zm.<sup>1)</sup>), zarządza się, co następuje:

§ 1. 1. Ustanawia się plan zadań ochronnych dla obszaru Natura 2000 Kaszuny PLH280040, zwanego dalej „obszarem Natura 2000”.

2. Plan zadań ochronnych obejmuje cały obszar Natura 2000.

§ 2. Opis granic obszaru Natura 2000 określa załącznik nr 1 do zarządzenia.

§ 3. Mapę obszaru Natura 2000 stanowi załącznik nr 2 do zarządzenia.

§ 4. Identyfikację istniejących i potencjalnych zagrożeń dla zachowania właściwego stanu ochrony siedlisk przyrodniczych będących przedmiotami ochrony określa załącznik 3 do zarządzenia.

§ 5. Cele działań ochronnych określa załącznik nr 4 do zarządzenia.

§ 6. 1. Działania ochronne ze wskazaniem podmiotów odpowiedzialnych za ich wykonanie i obszarów ich wdrażania określa załącznik nr 5 do zarządzenia.

2. Lokalizację siedlisk przyrodniczych na obszarze Natura 2000 określa załącznik nr 6 do zarządzenia.

§ 7. Zarządzenie wchodzi w życie po upływie 14 dni od dnia ogłoszenia w Dzienniku Urzędowym Województwa Warmińsko-Mazurskiego.

z up. Regionalnego Dyrektora  
Ochrony Środowiska w  
Olsztynie  
Regionalny Konserwator  
Przyrody

**Maria Mellin**

<sup>1)</sup>Zmiany tekstu jednolitego ww. ustawy zostały ogłoszone w Dz. U. z 2013 r. poz. 628 i poz. 842 oraz w Dz. U. z 2014 r. poz. 805, poz. 850, poz. 926, poz. 1002 i 1101.

Załącznik nr 1 do zarządzenia  
Regionalnego Dyrektora Ochrony Środowiska  
w Olsztynie z dnia 5 listopada 2014 r.

**Opis granicy obszaru Natura 2000 Kaszuny PLH280040 w postaci wykazu współrzędnych punktów załamania granicy w układzie współrzędnych płaskich prostokątnych PL-1992.**

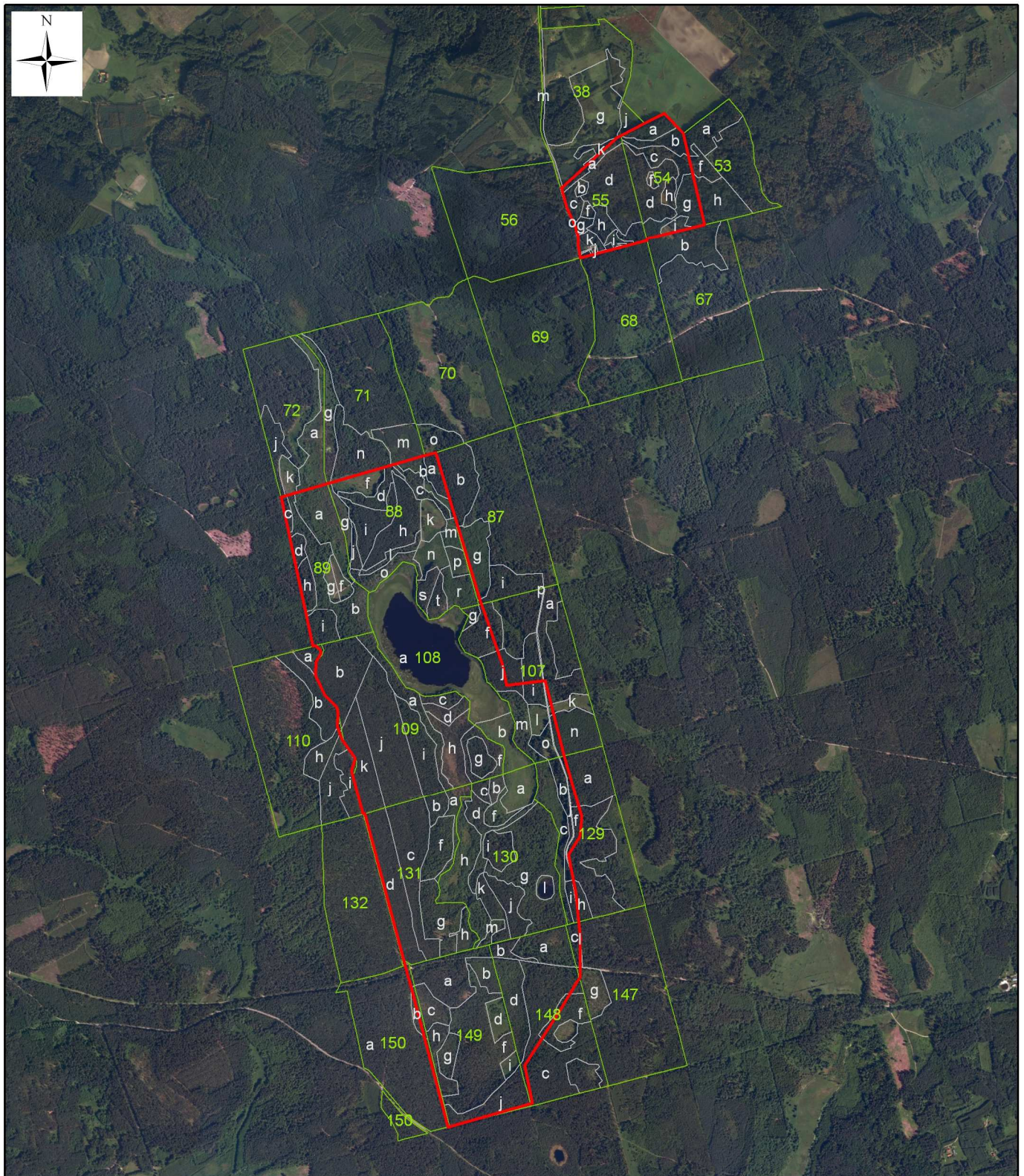
ID	X	Y
1.	590424,27	696148,82
2.	590526,15	695859,62
3.	590543,96	695768,97
4.	590719,95	695790,63
5.	590806,90	695446,54
6.	590887,27	695166,03
7.	590878,37	695074,86
8.	590826,53	694991,94
9.	590862,17	694810,65
10.	590882,14	694610,84
11.	590880,38	694428,81
12.	590792,36	694281,49
13.	590626,30	694023,44
14.	590661,77	693851,24
15.	590273,46	693743,54
16.	589892,93	695181,28
17.	589892,48	695182,97
18.	589884,05	695181,08
19.	589830,76	695380,79
20.	589847,12	695430,01
21.	589845,57	695440,75



ID	X	Y
22.	589787,38	695523,06
23.	589764,98	695583,55
24.	589769,56	695646,65
25.	589763,79	695669,02
26.	589709,28	695726,72
27.	589663,77	695816,28
28.	589669,39	695878,08
29.	589690,80	695916,20
30.	589687,54	695934,08
31.	589665,26	695950,82
32.	589653,95	695948,09
33.	589509,12	696628,34
34.	589508,08	696633,23
35.	589719,19	696693,68
36.	590166,39	696821,74
37.	590216,50	696836,09
38.	590218,33	696836,61
39.	590218,44	696836,25
40.	590424,27	696148,82
41.	591187,05	697812,48
42.	590880,75	697731,05

ID	X	Y
43.	590878,86	697744,62
44.	590877,12	697756,97
45.	590873,75	697781,03
46.	590870,20	697833,07
47.	590857,28	697880,22
48.	590817,57	697966,48
49.	590794,20	698055,99
50.	590799,63	698057,88
51.	591052,90	698285,08
52.	591056,79	698288,58
53.	591066,37	698293,35
54.	591177,24	698348,72
55.	591264,41	698392,25
56.	591266,23	698393,16
57.	591267,14	698392,23
58.	591352,91	698304,12
59.	591452,44	697886,16
60.	591184,83	697821,34
61.	591187,05	697812,48

Załącznik nr 2 do zarządzenia  
Regionalnego Dyrektora Ochrony Środowiska  
w Olsztynie z dnia 5 listopada 2014 r.

**Mapa obszaru Natura 2000 Kaszuny PLH280040.**



 granica obszaru Natura 2000  
 wydzielenia leśne

0 250 500 1 000  
m

Załącznik nr 3 do zarządzenia  
Regionalnego Dyrektora Ochrony Środowiska  
w Olsztynie z dnia 5 listopada 2014 r.

**Identyfikacja istniejących i potencjalnych zagrożeń dla zachowania właściwego stanu ochrony siedlisk przyrodniczych, będących przedmiotami ochrony obszaru Natura 2000 Kaszuny PLH280040.**

Lp.	Przedmiot ochrony	Numer stanowiska	Zagrożenia	
			Istniejące	Potencjalne
1.	3150 Starorzeczka i naturalne eutroficzne zbiorniki wodne ze zbiorowiskami z <i>Nympheion</i> , <i>Potamion</i>	1 (wydz. 130l)	K01.02: Zamulanie (zamulanie zbiornika – proces naturalny) K02.02: Nagromadzenie materii organicznej K02.01 zmiana składu gatunkowego (sukcesja naturalna będąca wynikiem starzenia się zbiornika)	
		2 Jezioro Potar	K01.02: Zamulanie (zamulanie zbiornika Potar od strony południowej – proces naturalny) K02.02: Nagromadzenie materii organicznej (z roślinności wodnej zarastającej południową część zbiornika)	F01.01: Akwakultura morska i słodkowodna (intensyfikacja hodowli ryb i związane z tym zagrożenia jak np. czyszczenie dna strefy litoralu, usuwanie roślinności wodnej)
2.	7110 Torfowiska wysokie z roślinnością torfotwórczą (żywe)	1 (wydz. 109h), 2 (wydz. 130h, 131a)	B01.01: Zalesianie terenów otwartych (drzewa rodzime) (torfowisko w części sztucznie zalesione)	B01.01: Zalesianie terenów otwartych (drzewa rodzime) (nasadzenia sosny zwyczajnej) J02: Spowodowane przez człowieka zmiany stosunków wodnych (obniżenie poziomu wód gruntowych) J.02.01: Zасыpywanie terenu, melioracje i osuszanie – ogólnie (zасыpywanie powierzchni torfowiska w celu utworzenia dróg, ścieżek rowerowych, dydaktycznych) C01.03: Wydobywanie torfu
		3, 4 (wydz. 54 h, 54i)	X: Brak zagrożeń i nacisków	B01.01: Zalesianie terenów otwartych (drzewa rodzime) (nasadzenia sosny zwyczajnej) J02: Spowodowane przez człowieka zmiany stosunków wodnych (obniżenie poziomu wód gruntowych) J.02.01: Zасыpywanie terenu, melioracje i osuszanie – ogólnie (zасыpywanie powierzchni torfowiska w celu utworzenia dróg, ścieżek rowerowych, dydaktycznych, melioracje odwadniające) C01.03: Wydobywanie torfu
3.	7140 Torfowiska przejściowe i trzęsawiska (z roślinnością z <i>Scheuchzeria</i>	1 (wydz. 130h)	K02.01: Zmiana składu gatunkowego (sukcesja) (Sukcesja roślinności szuwarowej (z klasy <i>Phragmitetea</i> ) i roślinności zmiennowilgotnych łąk)	J02: Spowodowane przez człowieka zmiany stosunków wodnych (obniżenie poziomu wód gruntowych) J.02.01: Zасыpywanie terenu, melioracje i osuszanie – ogólnie

Lp.	Przedmiot ochrony	Numer stanowiska	Zagrożenia	
			Istniejące	Potencjalne
	<i>Caricetea nigrae</i> )			(zasypywanie powierzchni torfowiska w celu utworzenia dróg, ścieżek rowerowych, dydaktycznych, melioracje odwadniające)
4.	91D0 Bory i lasy bagienne ( <i>Vaccinio uliginosi-Betuletum pubescentis</i> , <i>Vaccinio uliginosi-Pinetum</i> , <i>Pino mugo-Sphagnetum</i> , <i>Sphagno girgensohnii-Piceetum</i> ) i brzoźowo-sosnowe bagienne lasy borealne	1 (wydz. 149b) 2 (wydz. 149d, g) 3 (wydz. 149f) 4 (wydz. 149i) 5 (wydz. 148d) 6 (wydz. 131g) 7 (wydz. 130k) 8 (wydz. 129c, 130g) 9 (wydz. 109d, f, h, 131a, h) 10 (wydz. 109c) 11 (wydz. 54d, 55g)	B02.04: Usuwanie martwych i umierających drzew (usuwanie martwych drzew i martwego drewna)	B02.02: Wycinka lasu (zmiana struktury gatunkowej i przestrzennej siedliska) J02: Spowodowane przez człowieka zmiany stosunków wodnych (obniżenie poziomu wód gruntowych) J.02.01: Zasypywanie terenu, melioracje i osuszanie – ogólnie (melioracje odwadniające powodujące zmiany wilgotnościowe siedliska)
5.	91E0 Łęgi wierzbowe, topolowe, olszowe i jesionowe ( <i>Salicetum albo-fragilis</i> , <i>Populetum albae</i> , <i>Alnenion glutinoso-incanae</i> ) i olsy źródliskowe	1 (wydz. 89b, 90d)	B02.02: Wycinka lasu (rębnie wielkopowierzchniowe) B02.04: Usuwanie martwych i umierających drzew (usuwanie martwych drzew i martwego drewna)	J02: Spowodowane przez człowieka zmiany stosunków wodnych (obniżenie poziomu wód gruntowych) J.02.01: Zasypywanie terenu, melioracje i osuszanie – ogólnie (melioracje odwadniające powodujące zmiany wilgotnościowe siedliska)

Załącznik nr 4 do zarządzenia  
Regionalnego Dyrektora Ochrony Środowiska  
w Olsztynie z dnia 5 listopada 2014 r.

### Cele działań ochronnych na obszarze Natura 2000 Kaszuny PLH280040.

Przedmiot ochrony	Cele działań ochronnych
3150 Starorzeczka i naturalne eutroficzne zbiorniki wodne ze zbiorowiskami z <i>Nymphaeion</i> , <i>Potamion</i>	<ol style="list-style-type: none"> <li>1) Nie określa się celów działań ochronnych dla stanowiska 1 – wskazane zagrożenia wywoływane są czynnikami pochodzenia naturalnego, brak zidentyfikowanych zagrożeń pochodzenia antropogenicznego (nie planuje się działań dla zahamowania naturalnego procesu starzenia się zbiornika)</li> <li>2) Utrzymanie właściwego stanu ochrony siedliska (FV), naturalnej strefy litoralu i populacji gatunków diagnostycznych (stanowisko nr 2)</li> </ol>
7110 Torfowiska wysokie z roślinnością torfotwórczą (żywe)	Utrzymanie właściwego stanu ochrony siedliska (FV)
7140 Torfowiska przejściowe i trzęsawiska (z roślinnością z <i>Scheuchzerio-Caricetea nigrae</i> )	Odbudowa struktury gatunkowej i przestrzennej siedliska
91D0 Bory i lasy bagienne ( <i>Vaccinio uliginosi-Betuletum pubescentis</i> , <i>Vaccinio uliginosi-Pinetum</i> , <i>Pino mugo-Sphagnetum</i> , <i>Sphagno girgensohnii-Piceetum</i> ) i brzoźowo-sosnowe bagienne lasy borealne	<ol style="list-style-type: none"> <li>1) Odbudowa struktury gatunkowej, wiekowej i przestrzennej drzewostanu (stanowiska 1, 3, 4, 7)</li> <li>2) Utrzymanie naturalnej struktury gatunkowej, wiekowej i przestrzennej drzewostanu (stanowiska 2, 5, 6, 8, 9, 10 i 11)</li> <li>3) Zwiększenie ilości martwego drewna stojącego lub leżącego – osiągnięcie stanu właściwego (3 szt./ha) w perspektywie długookresowej (60-80 lat)</li> </ol>
91E0 Łęgi wierzbowe, topolowe, olszowe i jesionowe ( <i>Salicetum albo-fragilis</i> , <i>Populetum albae</i> , <i>Alnenion glutinoso-incanae</i> ) i olsy źródliskowe	<ol style="list-style-type: none"> <li>1) Zachowanie struktury wiekowej i przestrzennej fitocenozy.</li> <li>2) Zwiększenie ilości martwego drewna stojącego lub leżącego oraz jego łącznych zasobów – osiągnięcie stanu właściwego (odpowiednio 5 szt./ha i 20 m<sup>3</sup>) w perspektywie długookresowej (60-80 lat)</li> </ol>

Załącznik nr 5 do zarządzenia  
Regionalnego Dyrektora Ochrony Środowiska  
w Olsztynie z dnia 5 listopada 2014 r.

**Działania ochronne na obszarze Natura 2000 Kaszuny PLH280040 ze wskazaniem podmiotów odpowiedzialnych za ich wykonanie i obszarów ich wdrażania.**

Przedmiot ochrony	Działania ochronne					
	Nr i nazwa	Zakres prac	Miejsce realizacji	Termin wykonania	Podmiot odpowiedzialny za wykonanie	
3150 Naturalne eutroficzne zbiorniki wodne ze zbiorowiskami z <i>Nympheion</i> , <i>Potamion</i>	<b><i>Działania związane z utrzymaniem lub modyfikacją metod gospodarowania</i></b>					
	1.	Ochrona naturalnej roślinności	Zachowanie naturalnej roślinności linii brzegowej oraz naturalnej roślinności strefy wodnej	Jeziro Potar	Cały okres obowiązywania planu	Nadleśnictwo Wichrowo
			Nie wprowadzanie gatunków ryb roślinożernych, w szczególności gatunków obcego pochodzenia	Jeziro Potar	Cały okres obowiązywania planu	Nadleśnictwo Wichrowo
7110 Torfowiska wysokie z roślinnością torfotwórczą (żywe)	<b><i>Działania dotyczące ochrony czynnej siedlisk przyrodniczych</i></b>					
	2.	Przywracanie właściwej struktury gatunkowej	Usuwanie nalotu drzew i krzewów – zakres wycinki ustalony po opinii eksperta	Stanowiska 1-4 Wydzielania: 131a, 130h, 109h, 54h, 54i	Cały okres obowiązywania planu	Regionalna Dyrekcja Ochrony Środowiska w Olsztynie na podstawie porozumienia z Nadleśnictwem Wichrowo
			<b><i>Działania związane z utrzymaniem lub modyfikacją metod gospodarowania</i></b>			
	3.	Zachowanie integralności torfowisk	Pozostawienie jednolitej, nienaruszonej powierzchni torfowiska	Stanowiska 1-4 Wydzielania: 131a, 130h, 109h, 54h, 54i	Cały okres obowiązywania planu	Nadleśnictwo Wichrowo
	<b><i>Działania dotyczące monitoringu realizacji działań ochronnych</i></b>					
4.	Kontrola struktury gatunkowej	1) określenie procentu powierzchni zajętej przez siedlisko na transekcje; 2) charakterystyka roślinności	Stanowiska 1-4 Wydzielania: 131a, 130h, 109h, 54h, 54i	Co 3 lata	Regionalna Dyrekcja Ochrony Środowiska w Olsztynie	
<b><i>Działania dotyczące monitoringu stanu przedmiotów ochrony</i></b>						
5.	Struktura i funkcje siedliska	Określenie parametrów zgodnie z metodyką GIOŚ	Płaty siedliska – współrzędne do ustalenia przy 1. kontroli	Co 3 lata	Regionalna Dyrekcja Ochrony Środowiska w Olsztynie	



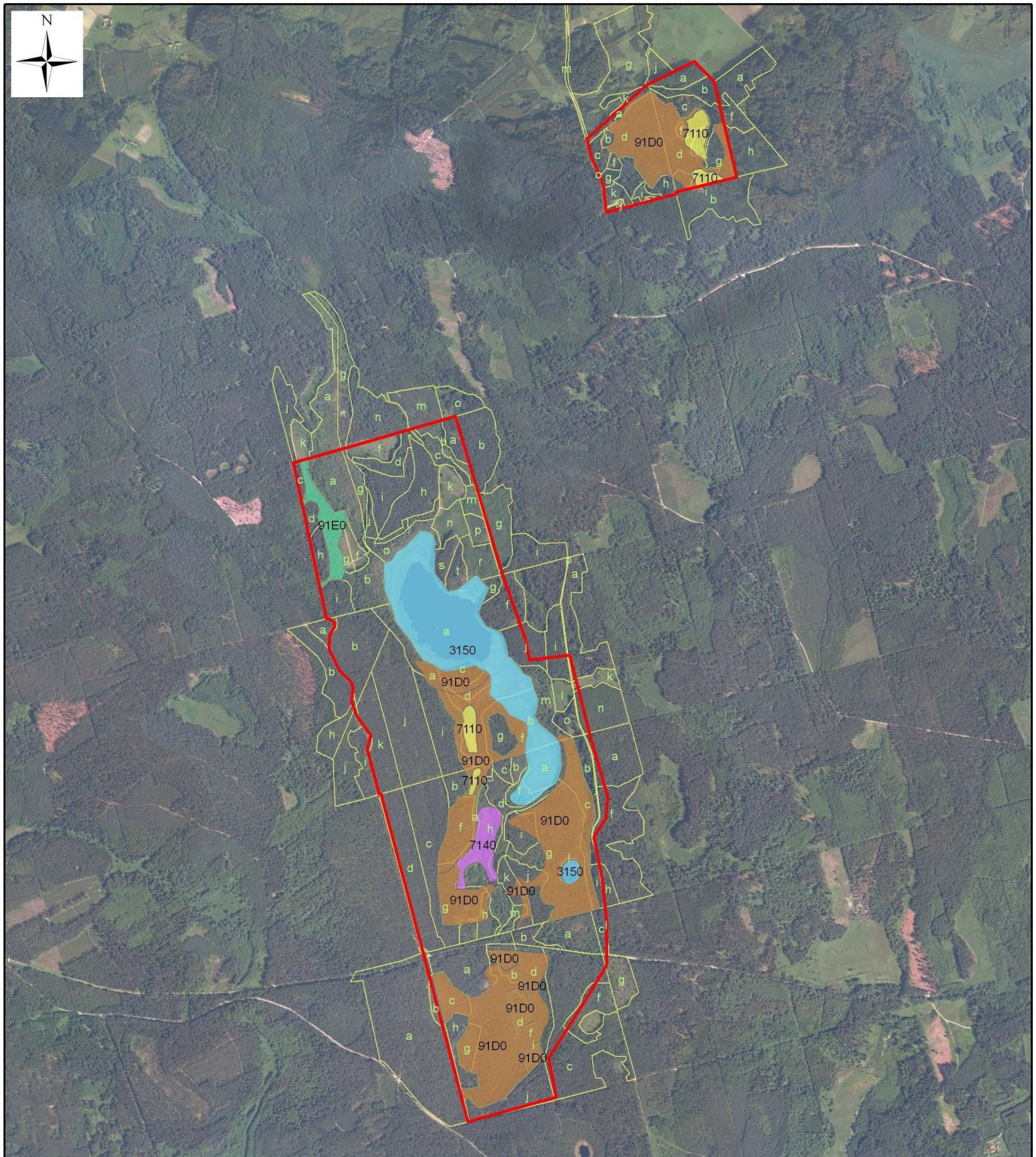
Przedmiot ochrony	Działania ochronne					
	Nr i nazwa	Zakres prac	Miejsce realizacji	Termin wykonania	Podmiot odpowiedzialny za wykonanie	
	6.	Monitoring stosunków wodnych	Prowadzenie monitoringu w zakresie uwodnienia torfowisk	Stanowiska 1-4 Wydzielenia: 131a, 130h, 109h, 54h, 54i	Co 3 lata	Regionalna Dyrekcja Ochrony Środowiska w Olsztynie
7140 Torfowiska przejściowe i trzęsawiska (z roślinnością z <i>Scheuchzeria-Caricetea nigrae</i> )	<b><i>Działania dotyczące ochrony czynnej siedlisk przyrodniczych</i></b>					
	7.	Przywracanie właściwej struktury gatunkowej	Wykaszenie gatunków ekspansywnych: trzcina pospolita i trzęślica modra – zakres ustalony po opinii botanicznej	Stanowisko 1 Wydzielenie 130h	Cały okres obowiązywania planu	Regionalna Dyrekcja Ochrony Środowiska w Olsztynie na podstawie porozumienia z Nadleśnictwem Wichrowo
	<b><i>Działania związane z utrzymaniem lub modyfikacją metod gospodarowania</i></b>					
	8.	Zachowanie integralności torfowiska	Pozostawienie jednolitej, nienaruszonej powierzchni torfowiska	Stanowisko 1 Wydzielenie 130h	Cały okres obowiązywania planu	Nadleśnictwo Wichrowo
	<b><i>Działania dotyczące monitoringu realizacji działań ochronnych</i></b>					
	9.	Kontrola struktury gatunkowej	1) określenie procentu powierzchni zajętej przez siedlisko na transekcje; 2) charakterystyka roślinności	Stanowisko 1 Wydzielenie 130h	Co 3 lata	Regionalna Dyrekcja Ochrony Środowiska w Olsztynie
	<b><i>Działania dotyczące monitoringu stanu przedmiotów ochrony</i></b>					
10.	Struktura i funkcje siedliska	1) określenie procentu powierzchni zajętej przez siedlisko na transekcje; 2) charakterystyka roślinności; 3) określenie parametrów zgodnie z metodyką GIOŚ	Płaty siedliska – współrzędne do ustalenia przy pierwszej kontroli □	Co 3 lata	Regionalna Dyrekcja Ochrony Środowiska w Olsztynie	
11.	Monitoring stosunków wodnych	Prowadzenie monitoringu w zakresie uwodnienia torfowiska	Stanowisko 1 Wydzielenie: 130h	Co 3 lata	Regionalna Dyrekcja Ochrony Środowiska w Olsztynie	
91D0 Bory i lasy bagienne ( <i>Vaccinio uliginosi-Betuletum pubescentis, Vaccinio uliginosi-</i>	<b><i>Działania związane z utrzymaniem lub modyfikacją metod gospodarowania</i></b>					
	12.	Ochrona naturalnego drzewostanu	Wprowadzenie zmiany do PUL polegającej na wyłączeniu z użytkowania rębego za wyjątkiem niezbędnych cięć sanitarnych i pielęgnacyjnych	Stanowiska 1-11 Wydzielenia: 54d, 55g, 109c, d, f, h, 129c, 130g, k, 131a,	Cały okres obowiązywania planu	Nadleśnictwo Wichrowo

Przedmiot ochrony	Działania ochronne					
	Nr i nazwa	Zakres prac	Miejsce realizacji	Termin wykonania	Podmiot odpowiedzialny za wykonanie	
<i>Pinetum, Pino mugo-Sphagnetum, Sphagno girgen-sohnii-Piceetum</i> ) i brzożowo-sosnowe bagienne lasy borealne			g, 148d, 149b, d, f, g, i,			
		Pozostawianie wydzielających się drzew martwych na powierzchni, za wyjątkiem drzew zagrażających bezpieczeństwu ludzi i mienia.	Stanowiska 1-11 Wydzielenia: 54d, 55g, 109c, d, f, h, 129c, 130g, k, 131a, g, 148d, 149b, d, f, g, i,	Cały okres obowiązywania planu	Nadleśnictwo Wichrowo	
	<b>Działania dotyczące monitoringu realizacji działań ochronnych</b>					
	13.	Monitoring ilości martwego drewna □	1) opis pionowej struktury roślinności; 2) ocena zasobów martwego drewna leżącego lub stojącego >3 m długości i >50 cm grubości 3) ocena przekształceń siedliska związanych z użytkowaniem	Płaty siedliska – współrzędne do ustalenia przy pierwszej kontroli	Co 3 lata	Regionalna Dyrekcja Ochrony Środowiska w Olsztynie
	<b>Działania dotyczące monitoringu stanu przedmiotów ochrony</b>					
14.	Struktura i funkcje siedliska	1) charakterystyka roślinności; 2) określenie parametrów zgodnie z metodyką GIOŚ	Płaty siedliska – współrzędne do ustalenia przy pierwszej kontroli	Co 3 lata	Regionalna Dyrekcja Ochrony Środowiska w Olsztynie	
91E0 Łęgi wierzbowe, topolowe, olszowe i jesionowe ( <i>Salicetum albo-fragilis, Populetum albae, Alnenion glutinoso-incanae</i> ) i olsy źródliskowe	<b>Działania związane z utrzymaniem lub modyfikacją metod gospodarowania</b>					
	15.	Modyfikacja sposobu pozyskania drewna	Modyfikacja planowanej rębni Ib, polegająca na: 1) zmniejszeniu powierzchni rębnych, 2) wydłużeniu okresu nawrotów do minimum 10 lat	Stanowisko 1 Wydzielenie 89b – część będąca siedliskiem, od drogi na północ	Cały okres obowiązywania planu	Nadleśnictwo Wichrowo
	16.	Kumulacja martwego drewna	Pozostawianie biogrup drzewostanu na 10% powierzchni. Pozostawianie wydzielających się drzew martwych na powierzchni, za wyjątkiem drzew zagrażających bezpieczeństwu ludzi i mienia oraz za wyjątkiem świerków	Stanowisko 1 Wydzielenie 89b – część będąca siedliskiem, od drogi na północ	Cały okres obowiązywania planu	Nadleśnictwo Wichrowo

Przedmiot ochrony	Działania ochronne				
	Nr i nazwa	Zakres prac	Miejsce realizacji	Termin wykonania	Podmiot odpowiedzialny za wykonanie
		zasiedlonych przez kornika drukarza			
<b><i>Działania dotyczące monitoringu realizacji działań ochronnych</i></b>					
17.	Monitoring ilości martwego drewna	1) opis pionowej struktury roślinności; 2) ocena zasobów martwego drewna leżącego lub stojącego >3 m długości i >50 cm grubości 3) ocena łącznych zasobów martwego drewna 4) ocena pozyskania drewna i innych przekształceń siedliska związanych z użytkowaniem; 5) ocena stopnia sukcesji na powierzchniach po zrębie	Płaty siedliska – współrzędne do ustalenia przy pierwszej kontroli	Co 3 lata	Regionalna Dyrekcja Ochrony Środowiska w Olsztynie
<b><i>Działania dotyczące monitoringu stanu przedmiotów ochrony</i></b>					
18.	Struktura i funkcje siedliska	1) charakterystyka roślinności; 2) określenie parametrów zgodnie z metodyką GIOŚ	Płaty siedliska – współrzędne do ustalenia przy pierwszej kontroli	Co 3 lata	Regionalna Dyrekcja Ochrony Środowiska w Olsztynie

Załącznik nr 6 do zarządzenia  
Regionalnego Dyrektora Ochrony Środowiska  
w Olsztynie z dnia 5 listopada 2014 r.

**Mapa lokalizacji siedlisk przyrodniczych na obszarze Natura 2000 Kaszyny PLH280040.**



0 250 500 1 000  
m

granica obszaru  
Natura 2000  
 wydzielenia leśne

siedliska przyrodnicze:

3150 Naturalne jeziora eutroficzne  
 7110 Torfowiska wysokie z roślinnością torfotwórczą  
 7140 Torfowiska przejściowe i trzęsawiska

91D0 Bory i lasy bagienne  
 91E0 Łęgi wierzbowe, jesionowe,  
olszowe i topolowe