



DZIENNIK URZĘDOWY

WOJEWÓDZTWA WARMIŃSKO-MAZURSKIEGO

Olsztyn, dnia 23 marca 2015 r.

Poz. 1038

ZARZĄDZENIE REGIONALNEGO DYREKTORA OCHRONY ŚRODOWISKA W OLSZTYNIE

z dnia 20 marca 2015 r.

w sprawie ustanowienia planu zadań ochronnych dla obszaru Natura 2000 Mazurska Ostoja Żółwia Baranowo PLH280055

Na podstawie art. 28 ust. 5 ustawy z dnia 16 kwietnia 2004 r. o ochronie przyrody (Dz. U. z 2013 r., poz. 627, z późn. zm.¹) zarządza się, co następuje:

§ 1. 1. Ustanawia się plan zadań ochronnych dla obszaru Natura 2000 Mazurska Ostoja Żółwia Baranowo PLH280055, zwanego dalej: „obszarem Natura 2000”.

2. Plan zadań ochronnych obejmuje cały obszar Natura 2000.

§ 2. Opis granic obszaru Natura 2000 określa załącznik nr 1 do zarządzenia.

§ 3. Mapę obszaru Natura 2000 stanowi załącznik nr 2 do zarządzenia.

§ 4. Identyfikację istniejących i potencjalnych zagrożeń dla zachowania właściwego stanu ochrony siedlisk przyrodniczych oraz gatunków roślin i zwierząt i ich siedlisk, będących przedmiotami ochrony obszaru Natura 2000, określa załącznik nr 3 do zarządzenia.

§ 5. Cele działań ochronnych określa załącznik nr 4 do zarządzenia.

§ 6. 1. Działania ochronne ze wskazaniem podmiotów odpowiedzialnych za ich wykonanie i obszarów ich wdrażania określa załącznik nr 5 do zarządzenia.

2. Lokalizację siedlisk przyrodniczych występujących w obszarze Natura 2000 określa załącznik nr 6 do zarządzenia.

3. Lokalizację działań ochronnych dotyczących piętrzeń zaplanowanych w obszarze Natura 2000 określa załącznik nr 7 do zarządzenia.

4. Lokalizację obszarów kluczowych dla ochrony lęgów żółwia błotnego w obszarze Natura 2000 określa załącznik nr 8 do zarządzenia.

§ 7. Wskazania do zmian w istniejących studiach uwarunkowań i kierunkach zagospodarowania przestrzennego Gminy Mrągowo oraz Miasta i Gminy Mikołajki, miejscowych planach zagospodarowania przestrzennego Gminy Mrągowo oraz Miasta i Gminy Mikołajki, dotyczące eliminacji lub ograniczenia zagrożeń wewnętrznych lub zewnętrznych, niezbędne dla utrzymania lub odtworzenia właściwego stanu ochrony siedlisk przyrodniczych oraz gatunków roślin i zwierząt, dla których ochrony wyznaczono obszar Natura 2000, określa załącznik nr 9 do zarządzenia.

§ 8. Zarządzenie wchodzi w życie po upływie 14 dni od dnia ogłoszenia w Dzienniku Urzędowym Województwa Warmińsko-Mazurskiego.

Regionalny Dyrektor
Ochrony Środowiska
w Olsztynie

Tadeusz Mordasiewicz

¹⁾Zmiany tekstu jednolitego wymienionej ustawy zostały ogłoszone w Dz. U. z 2013 r. poz. 628 i 842, z 2014 r. poz. 805, 850, 1002, 1101, 1863 oraz z 2015 poz. 222.

Załącznik nr 1 do zarządzenia
Regionalnego Dyrektora Ochrony Środowiska
w Olsztynie z dnia 20 marca 2015 r.

Opis granicy obszaru Natura 2000 Mazurska Ostoja Żółwia Baranowo PLH280055 w postaci wykazu punktów załamania granicy w układzie współrzędnych płaskich prostokątnych PL-1992.

ID	PL-1992	
	X	Y
1	656524	669983
2	656562	669986
3	656581	669987
4	656590	669987
5	656719	669996
6	656867	670007
7	656868	669961
8	656875	669797
9	656910	669817
10	656920	669823
11	656932	669819
12	656938	669806
13	656988	669776
14	656996	669766
15	657006	669744
16	657013	669745
17	657018	669714
18	657060	669710
19	657078	669679
20	657080	669673
21	657104	669673
22	657113	669671
23	657133	669616
24	657185	669609
25	657224	669601
26	657232	669591
27	657249	669585
28	657269	669585
29	657271	669585
30	657272	669583
31	657282	669560
32	657285	669546
33	657285	669538
34	657281	669530
35	657288	669515
36	657289	669503
37	657291	669490
38	657325	669440
39	657409	669316
40	657509	669347
41	657566	669296
42	657591	669286
43	657595	669285
44	657638	669307
45	657679	669296

ID	PL-1992	
	X	Y
46	657686	669280
47	657739	669292
48	657746	669276
49	657832	669291
50	657828	669252
51	657982	669286
52	658021	669295
53	658150	669315
54	658154	669316
55	658163	669319
56	658177	669278
57	658259	669307
58	658390	669366
59	658433	669222
60	658564	669262
61	658754	669346
62	658755	669346
63	658848	669388
64	658870	669323
65	658753	669177
66	658746	669165
67	658743	669154
68	658724	669041
69	658699	668874
70	658700	668864
71	658700	668862
72	658705	668801
73	658704	668778
74	658721	668764
75	658734	668734
76	658756	668680
77	658763	668669
78	658773	668642
79	658782	668621
80	658790	668603
81	658797	668585
82	658816	668541
83	658858	668449
84	658858	668449
85	658916	668485
86	658916	668485
87	659012	668543
88	659029	668419
89	659116	668423
90	659274	668431

ID	PL-1992	
	X	Y
91	659281	668432
92	659281	668432
93	659244	668532
94	659193	668644
95	659145	668729
96	659189	668748
97	659201	668749
98	659240	668753
99	659243	668732
100	659256	668737
101	659254	668747
102	659327	668782
103	659297	668858
104	659403	668887
105	659458	668901
106	659457	668912
107	659585	668946
108	659698	668972
109	659710	668946
110	659750	668995
111	659784	669026
112	659834	668908
113	659849	668867
114	659871	668811
115	659880	668812
116	659896	668834
117	659936	668869
118	659944	668887
119	659979	668817
120	659992	668809
121	659996	668794
122	660051	668820
123	660028	668857
124	660068	668883
125	660088	668830
126	660100	668791
127	660138	668806
128	660138	668853
129	660134	668887
130	660186	668910
131	660162	668788
132	660230	668768
133	660223	668710
134	660190	668659
135	660162	668614

ID	PL-1992	
	X	Y
136	660186	668547
137	660202	668550
138	660660	668688
139	660696	668700
140	660698	668691
141	660724	668703
142	660822	668735
143	660825	668736
144	660825	668736
145	660820	668777
146	660880	668719
147	660909	668705
148	660985	668685
149	660985	668685
150	661081	668660
151	661227	668625
152	661257	668618
153	661259	668592
154	661260	668582
155	661288	668586
156	661286	668600
157	661275	668598
158	661273	668614
159	661293	668609
160	661341	668599
161	661363	668597
162	661368	668608
163	661458	668695
164	661488	668735
165	661491	668739
166	661504	668754
167	661605	668846
168	661686	668954
169	661727	669000
170	661748	669008
171	661772	669011
172	661778	669009
173	661815	669007
174	661928	669008
175	661930	669008
176	661934	669008
177	661971	669010
178	662036	669043
179	662041	669045
180	662132	669099
181	662168	669117
182	662296	669170
183	662354	669179
184	662518	669199
185	662604	668762
186	662661	668764
187	662681	668604

ID	PL-1992	
	X	Y
188	662658	668601
189	662594	668597
190	662596	668518
191	662565	668499
192	662559	668482
193	662565	668445
194	662576	668380
195	662584	668359
196	662585	668358
197	662591	668341
198	662602	668332
199	662590	668257
200	662596	668195
201	662597	668186
202	662609	668187
203	662695	668195
204	662772	668181
205	662876	668205
206	662888	668208
207	662970	668266
208	662978	668272
209	663000	668274
210	663063	668264
211	663114	668236
212	663120	668233
213	663127	668229
214	663286	668250
215	663294	668252
216	663378	668262
217	663435	668271
218	663491	668255
219	663553	668219
220	663572	668203
221	663577	668199
222	663629	668162
223	663641	668151
224	663734	668133
225	663762	668125
226	663780	668126
227	663849	668175
228	663898	668209
229	663884	668179
230	663977	668159
231	663984	668180
232	664225	668086
233	664236	668091
234	664398	668163
235	664426	668283
236	664411	668389
237	664399	668478
238	664378	668653
239	664368	668812

ID	PL-1992	
	X	Y
240	664234	668801
241	664225	668842
242	664230	668844
243	664188	669034
244	664170	669127
245	664158	669189
246	664139	669231
247	664137	669254
248	664135	669288
249	664128	669330
250	664127	669335
251	664120	669364
252	664116	669383
253	664107	669430
254	664098	669457
255	664181	669466
256	664225	669475
257	664229	669480
258	664297	669494
259	664331	669502
260	664348	669505
261	664349	669506
262	664353	669518
263	664355	669521
264	664361	669527
265	664364	669533
266	664368	669540
267	664375	669540
268	664384	669532
269	664409	669534
270	664429	669536
271	664426	669540
272	664411	669606
273	664413	669642
274	664424	669656
275	664449	669666
276	664451	669619
277	664463	669578
278	664476	669580
279	664491	669584
280	664486	669603
281	664481	669622
282	664478	669650
283	664476	669672
284	664478	669673
285	664497	669679
286	664505	669681
287	664520	669687
288	664526	669688
289	664546	669698
290	664586	669732
291	664620	669785

ID	PL-1992	
	X	Y
292	664632	669800
293	664646	669804
294	664626	669778
295	664608	669711
296	664613	669700
297	664622	669676
298	664630	669653
299	664628	669606
300	664629	669595
301	664708	669558
302	664730	669550
303	664743	669551
304	664770	669550
305	664776	669539
306	664769	669497
307	664759	669484
308	664747	669476
309	664748	669465
310	664750	669454
311	664747	669435
312	664754	669406
313	664767	669390
314	664773	669386
315	664786	669329
316	664790	669313
317	664799	669304
318	664847	669287
319	664869	669288
320	664915	669259
321	664937	669232
322	664965	669187
323	664971	669153
324	664978	669138
325	664988	669129
326	665024	669129
327	665141	669033
328	665149	669028
329	665154	669026
330	665159	669027
331	665163	669028
332	665193	669045
333	665194	669047
334	665218	669063
335	665242	669018
336	665275	668961
337	665298	668928
338	665338	668868
339	665344	668859
340	665349	668852
341	665353	668852
342	665399	668787
343	665417	668761

ID	PL-1992	
	X	Y
344	665468	668719
345	665495	668694
346	665521	668675
347	665547	668653
348	665552	668648
349	665555	668644
350	665543	668624
351	665521	668576
352	665508	668538
353	665747	668509
354	665715	668497
355	665699	668488
356	665687	668478
357	665677	668458
358	665656	668411
359	665642	668385
360	665621	668351
361	665558	668253
362	665563	668251
363	665645	668227
364	665681	668217
365	665700	668135
366	665682	668059
367	665658	668057
368	665654	668024
369	665630	667968
370	665699	667938
371	665696	667919
372	665685	667844
373	665760	667770
374	665726	667705
375	665688	667627
376	665678	667607
377	665504	667635
378	665502	667650
379	665495	667691
380	665492	667692
381	665427	667696
382	665428	667684
383	665449	667672
384	665432	667623
385	665389	667548
386	665392	667466
387	665392	667465
388	665393	667433
389	665477	667436
390	665514	667367
391	665570	667373
392	665593	667347
393	665595	667320
394	665588	667261
395	665573	667204

ID	PL-1992	
	X	Y
396	665569	667181
397	665569	667150
398	665583	667055
399	665586	667029
400	665593	667027
401	665594	666951
402	665592	666919
403	665643	666763
404	665650	666708
405	665648	666656
406	665641	666577
407	665635	666538
408	665637	666501
409	665856	666356
410	665890	666342
411	665948	666300
412	665965	666278
413	665981	666187
414	665979	666181
415	665977	666169
416	665968	666083
417	665954	666059
418	665953	666058
419	665905	665975
420	665901	665960
421	665872	665824
422	665871	665770
423	665868	665659
424	665876	665568
425	665885	665469
426	665887	665459
427	665921	665367
428	665940	665275
429	665974	665106
430	665999	665043
431	666005	665030
432	666016	665001
433	666032	664964
434	666051	664945
435	666075	664917
436	666123	664877
437	666167	664821
438	666188	664827
439	666168	664849
440	666190	664907
441	666234	665019
442	666281	665142
443	666370	665353
444	666420	665479
445	666462	665586
446	666494	665676
447	666556	665699

ID	PL-1992	
	X	Y
448	666667	665735
449	666752	665763
450	666842	665794
451	666863	665801
452	666902	665813
453	666981	665846
454	667043	665868
455	667066	665876
456	667113	665895
457	667244	665967
458	667255	665967
459	667308	665965
460	667315	665944
461	667314	665859
462	667314	665810
463	667313	665753
464	667313	665685
465	667316	665627
466	667317	665569
467	667317	665536
468	667323	665509
469	667336	665471
470	667365	665420
471	667391	665380
472	667416	665288
473	667426	665257
474	667433	665233
475	667433	665149
476	667431	665123
477	667434	665081
478	667436	665063
479	667450	665022
480	667466	664964
481	667479	664910
482	667500	664872
483	667529	664838
484	667548	664775
485	667549	664735
486	667549	664720
487	667559	664632
488	667597	664533
489	667654	664398
490	667659	664360
491	667684	664300
492	667699	664229
493	667697	664209
494	667710	664111
495	667720	664090
496	667732	664067
497	667755	664028
498	667730	664056
499	667700	664073

ID	PL-1992	
	X	Y
500	667693	664066
501	667589	663971
502	667523	663911
503	667496	663888
504	667484	663868
505	667481	663811
506	667489	663771
507	667489	663727
508	667517	663738
509	667532	663742
510	667545	663676
511	667552	663672
512	667544	663627
513	667648	663611
514	667642	663589
515	667634	663563
516	667632	663542
517	667636	663519
518	667665	663434
519	667666	663432
520	667665	663434
521	667665	663432
522	667645	663456
523	667581	663534
524	667564	663545
525	667541	663552
526	667531	663554
527	667499	663561
528	667496	663560
529	667490	663559
530	667459	663553
531	667440	663552
532	667437	663552
533	667415	663550
534	667306	663537
535	667260	663534
536	667241	663537
537	667240	663537
538	667240	663537
539	667219	663536
540	667219	663536
541	667206	663536
542	667123	663526
543	666999	663495
544	667002	663489
545	666847	663444
546	666813	663425
547	666810	663356
548	666801	663272
549	666793	663196
550	666784	663108
551	666778	663052

ID	PL-1992	
	X	Y
552	666763	662878
553	666760	662869
554	666748	662743
555	666746	662729
556	666744	662700
557	666744	662699
558	666741	662665
559	666739	662635
560	666737	662607
561	666735	662581
562	666733	662556
563	666728	662514
564	666737	662516
565	666759	662521
566	666768	662477
567	666750	662469
568	666737	662453
569	666729	662441
570	666727	662438
571	666727	662436
572	666716	662411
573	666704	662408
574	666653	662413
575	666630	662417
576	666630	662411
577	666613	662419
578	666602	662417
579	666595	662418
580	666573	662421
581	666552	662426
582	666535	662429
583	666512	662436
584	666496	662441
585	666483	662445
586	666460	662449
587	666449	662450
588	666431	662453
589	666405	662458
590	666384	662461
591	666356	662459
592	666332	662455
593	666285	662452
594	666281	662451
595	666218	662521
596	666214	662525
597	666213	662541
598	666197	662640
599	666196	662648
600	666195	662648
601	666194	662664
602	666194	662680
603	666193	662689

ID	PL-1992	
	X	Y
604	666195	662703
605	666193	662717
606	666187	662737
607	666178	662757
608	666186	662763
609	666194	662769
610	666199	662775
611	666200	662783
612	666196	662795
613	666190	662811
614	666189	662813
615	666236	662807
616	666312	662795
617	666336	662831
618	666338	662831
619	666338	662831
620	666339	662831
621	666348	662844
622	666363	662873
623	666375	662897
624	666379	662909
625	666381	662922
626	666379	662937
627	666372	662962
628	666367	662964
629	666366	662964
630	666364	662977
631	666363	662982
632	666358	663008
633	666339	663065
634	666326	663072
635	666344	663066
636	666341	663075
637	666314	663141
638	666300	663271
639	666270	663324
640	666224	663408
641	666194	663465
642	666186	663490
643	666185	663523
644	666203	663629
645	666204	663633
646	666207	663644
647	666212	663663
648	666222	663676
649	666228	663688
650	666223	663698
651	666204	663721
652	666135	663722
653	666066	663729
654	666054	663732
655	666019	663738

ID	PL-1992	
	X	Y
656	666027	663772
657	665993	663779
658	666000	663799
659	666009	663810
660	665990	663807
661	665974	663804
662	665949	663801
663	665923	663802
664	665882	663811
665	665842	663824
666	665772	663836
667	665718	663844
668	665640	663856
669	665528	663874
670	665467	663888
671	665422	663893
672	665389	663898
673	665370	663824
674	665280	663832
675	665265	663774
676	665211	663776
677	665225	663707
678	665042	663719
679	665041	663675
680	665036	663654
681	664998	663603
682	664966	663578
683	664955	663567
684	664951	663552
685	664955	663510
686	664962	663450
687	664971	663377
688	664962	663346
689	664960	663336
690	664957	663327
691	664954	663317
692	664951	663307
693	664947	663299
694	664933	663279
695	664925	663269
696	664907	663247
697	664905	663237
698	664901	663219
699	664891	663195
700	664867	663169
701	664866	663163
702	664868	663159
703	664867	663117
704	664862	663094
705	664847	663076
706	664830	663006
707	664828	662992

ID	PL-1992	
	X	Y
708	664830	662979
709	664838	662970
710	664851	662961
711	664872	662938
712	664876	662924
713	664891	662901
714	664899	662886
715	664906	662861
716	664906	662857
717	664905	662853
718	664908	662841
719	664912	662832
720	664908	662826
721	664899	662779
722	664899	662776
723	664896	662775
724	664877	662761
725	664846	662745
726	664834	662729
727	664774	662713
728	664766	662714
729	664703	662735
730	664681	662726
731	664665	662746
732	664663	662765
733	664656	662786
734	664641	662861
735	664624	662933
736	664614	662941
737	664612	662963
738	664613	662980
739	664611	663018
740	664607	663013
741	664603	663060
742	664612	663061
743	664603	663072
744	664601	663083
745	664599	663102
746	664597	663142
747	664593	663167
748	664593	663188
749	664596	663202
750	664590	663234
751	664577	663332
752	664570	663366
753	664557	663392
754	664552	663400
755	664556	663405
756	664557	663409
757	664558	663416
758	664572	663468
759	664583	663495

ID	PL-1992	
	X	Y
760	664575	663495
761	664549	663451
762	664529	663469
763	664521	663477
764	664498	663507
765	664475	663531
766	664451	663555
767	664426	663577
768	664383	663607
769	664330	663634
770	664312	663640
771	664308	663642
772	664296	663646
773	664204	663676
774	664199	663678
775	664197	663673
776	664088	663708
777	664080	663712
778	664041	663729
779	663982	663749
780	663967	663767
781	663961	663762
782	663976	663746
783	663976	663734
784	663963	663740
785	663955	663744
786	663902	663770
787	663890	663774
788	663865	663781
789	663857	663776
790	663847	663788
791	663815	663797
792	663804	663800
793	663701	663832
794	663674	663841
795	663674	663846
796	663675	663852
797	663624	663856
798	663553	663886
799	663496	663912
800	663487	663915
801	663481	663917
802	663480	663918
803	663470	663930
804	663411	663934
805	663402	663934
806	663385	663941
807	663374	663944
808	663297	663967
809	663232	663989
810	663227	663984
811	663203	663987

ID	PL-1992	
	X	Y
812	663204	663993
813	663146	664009
814	663130	664013
815	663126	664020
816	663050	664044
817	663035	664038
818	663013	664046
819	663010	664057
820	662954	664075
821	662944	664079
822	662932	664072
823	662920	664078
824	662921	664084
825	662899	664091
826	662896	664087
827	662861	664101
828	662828	664109
829	662813	664115
830	662809	664116
831	662773	664126
832	662739	664140
833	662730	664141
834	662712	664149
835	662708	664154
836	662656	664156
837	662638	664158
838	662593	664161
839	662524	664172
840	662470	664179
841	662450	664170
842	662417	664176
843	662417	664178
844	662390	664179
845	662372	664192
846	662317	664201
847	662295	664205
848	662225	664217
849	662214	664237
850	662206	664251
851	662197	664261
852	662191	664284
853	662179	664298
854	662162	664323
855	662140	664357
856	662123	664376
857	662100	664399
858	662079	664421
859	662057	664446
860	662042	664466
861	662027	664484
862	662010	664505
863	661999	664518

ID	PL-1992	
	X	Y
864	661989	664527
865	661973	664539
866	661939	664569
867	661926	664586
868	661910	664606
869	661892	664627
870	661876	664644
871	661863	664653
872	661852	664660
873	661834	664677
874	661830	664682
875	661770	664739
876	661733	664768
877	661696	664800
878	661655	664832
879	661637	664849
880	661612	664875
881	661602	664884
882	661572	664919
883	661540	664956
884	661523	664971
885	661508	664984
886	661476	665023
887	661452	665054
888	661385	665139
889	661508	665226
890	661484	665260
891	661398	665377
892	661434	665422
893	661487	665516
894	661555	665645
895	661540	665652
896	661615	665790
897	661561	665790
898	661436	665757
899	661288	665804
900	661262	665815
901	661238	665789
902	661205	665816
903	661196	665822
904	661204	665833
905	661225	665870
906	661215	665879
907	661201	665894
908	661200	665895
909	661230	665920
910	661211	665933
911	661187	665909
912	661185	665907
913	661181	665912
914	661178	665910
915	661162	665927

ID	PL-1992	
	X	Y
916	661140	665901
917	661136	665895
918	661118	665912
919	661029	665758
920	661042	665742
921	660991	665672
922	660944	665575
923	660911	665546
924	660907	665518
925	660893	665466
926	660847	665472
927	660852	665436
928	660879	665422
929	660878	665405
930	660815	665315
931	660812	665310
932	660808	665305
933	660761	665236
934	660723	665179
935	660681	665124
936	660665	665098
937	660621	665030
938	660566	665032
939	660525	665015
940	660497	665009
941	660452	664988
942	660427	664980
943	660402	664976
944	660381	664971
945	660183	664940
946	660047	664921
947	659802	664892
948	659734	664930
949	659689	664955
950	659632	664994
951	659603	665016
952	659546	665080
953	659483	665119
954	659409	665156
955	659380	665163
956	659321	665162
957	659306	665159
958	659259	665170
959	659229	665191
960	659151	665256
961	659112	665270
962	659093	665280
963	659074	665286
964	659062	665290
965	659006	665315
966	658979	665328
967	658969	665332

ID	PL-1992	
	X	Y
968	658959	665336
969	658953	665340
970	658940	665347
971	658929	665351
972	658915	665356
973	658902	665362
974	658866	665377
975	658824	665385
976	658813	665386
977	658800	665388
978	658757	665394
979	658702	665388
980	658660	665388
981	658602	665383
982	658578	665382
983	658576	665382
984	658559	665381
985	658499	665381
986	658481	665373
987	658443	665373
988	658412	665370
989	658392	665373
990	658217	665367
991	658196	665366
992	658148	665385
993	658111	665387
994	658095	665389
995	658080	665405
996	658016	665426
997	658015	665426
998	657995	665433
999	657987	665438
1000	657982	665442
1001	657963	665454
1002	657956	665445
1003	657912	665467
1004	657904	665461
1005	657884	665471
1006	657885	665481
1007	657860	665494
1008	657798	665525
1009	657783	665529
1010	657762	665539
1011	657755	665547
1012	657702	665573
1013	657693	665573
1014	657688	665576
1015	657668	665589
1016	657618	665609
1017	657566	665640
1018	657544	665652
1019	657540	665645

ID	PL-1992	
	X	Y
1020	657491	665670
1021	657494	665684
1022	657439	665715
1023	657428	665701
1024	657369	665724
1025	657342	665725
1026	657314	665724
1027	657306	665737
1028	657273	665741
1029	657211	665741
1030	657165	665732
1031	657115	665722
1032	657095	665719
1033	657057	665719
1034	657026	665719
1035	657046	665742
1036	657074	665763
1037	657121	665847
1038	657113	665857
1039	657044	665845
1040	657039	665933
1041	657030	666013
1042	657023	666014
1043	656909	666037
1044	656813	666056
1045	656741	666070
1046	656725	666073
1047	656725	666075
1048	656721	666114
1049	656713	666134
1050	656701	666173
1051	656698	666192
1052	656696	666207
1053	656696	666212
1054	656697	666232
1055	656697	666235
1056	656696	666252
1057	656695	666272
1058	656694	666292
1059	656694	666305
1060	656694	666312
1061	656696	666334
1062	656696	666339
1063	656669	666324
1064	656659	666358
1065	656621	666414
1066	656620	666415
1067	656575	666481
1068	656518	666527
1069	656506	666545
1070	656516	666550
1071	656527	666607

ID	PL-1992	
	X	Y
1072	656609	666667
1073	656608	666691
1074	656645	666705
1075	656664	666737
1076	656671	666780
1077	656646	666883
1078	656650	666997
1079	656718	667106
1080	656764	667116
1081	656787	667144
1082	656798	667184
1083	656808	667191
1084	656800	667207
1085	656767	667256
1086	656745	667285
1087	656742	667289
1088	656729	667330
1089	656706	667361
1090	656680	667377
1091	656672	667376
1092	656637	667384
1093	656609	667354
1094	656599	667372
1095	656599	667373
1096	656573	667419
1097	656579	667435
1098	656598	667456
1099	656609	667476
1100	656604	667536
1101	656589	667560
1102	656572	667573
1103	656532	667597
1104	656506	667597
1105	656481	667597
1106	656461	667619
1107	656441	667627
1108	656432	667632
1109	656426	667653
1110	656443	667681
1111	656470	667696
1112	656481	667700
1113	656513	667718
1114	656533	667739
1115	656540	667756
1116	656550	667773
1117	656568	667785
1118	656574	667791
1119	656599	667795
1120	656631	667759
1121	656666	667718
1122	656687	667702
1123	656718	667701

ID	PL-1992	
	X	Y
1124	656733	667730
1125	656726	667759
1126	656705	667781
1127	656672	667796
1128	656648	667798
1129	656634	667818
1130	656619	667858
1131	656578	667906
1132	656562	667906
1133	656538	667905
1134	656517	667899
1135	656480	667891
1136	656443	667902
1137	656380	667929
1138	656360	667938
1139	656349	667964
1140	656329	667990
1141	656326	668031
1142	656310	668096
1143	656299	668132
1144	656277	668144
1145	656242	668124
1146	656232	668099
1147	656223	668046
1148	656213	667970
1149	656205	667931
1150	656180	667928
1151	656159	667938
1152	656144	667952
1153	656136	667973
1154	656130	667995
1155	656109	668087
1156	656099	668170
1157	656088	668257
1158	656072	668323
1159	656034	668356
1160	656005	668383
1161	655991	668403
1162	655991	668414
1163	655999	668440
1164	656013	668475
1165	656020	668501
1166	656043	668502
1167	656045	668499
1168	656108	668440
1169	656129	668458
1170	656157	668549
1171	656170	668576
1172	656136	668656
1173	656123	668662
1174	656101	668675
1175	656078	668696

ID	PL-1992	
	X	Y
1176	656050	668728
1177	656033	668751
1178	656020	668775
1179	655984	668785
1180	655962	668781
1181	655940	668776
1182	655927	668752
1183	655926	668742
1184	655926	668686
1185	655925	668648
1186	655913	668640
1187	655893	668643
1188	655886	668650
1189	655876	668684
1190	655884	668801
1191	655847	668859
1192	655839	668878
1193	655830	668928
1194	655824	668975
1195	655825	668993
1196	655825	668995
1197	655838	669005
1198	655840	669007
1199	655845	669010
1200	655854	669015
1201	655857	669019
1202	655894	669043
1203	655907	669055
1204	655908	669056
1205	655919	669066
1206	655932	669080
1207	655960	669104
1208	655986	669138
1209	656010	669155
1210	656020	669168
1211	656041	669190
1212	656051	669206
1213	656058	669219
1214	656063	669227
1215	656086	669258
1216	656091	669269
1217	656095	669277
1218	656100	669300
1219	656101	669304
1220	656106	669328
1221	656107	669333
1222	656105	669345
1223	656104	669348
1224	656102	669358
1225	656098	669371
1226	656096	669381
1227	656095	669384

ID	PL-1992	
	X	Y
1228	656094	669389
1229	656088	669404
1230	656086	669409
1231	656082	669423
1232	656077	669433
1233	656072	669459
1234	656069	669472
1235	656065	669529
1236	656067	669544
1237	656074	669563
1238	656086	669580
1239	656092	669585
1240	656101	669594
1241	656113	669601
1242	656146	669621

ID	PL-1992	
	X	Y
1243	656176	669625
1244	656206	669622
1245	656213	669620
1246	656221	669618
1247	656237	669613
1248	656275	669600
1249	656287	669599
1250	656299	669593
1251	656320	669578
1252	656335	669563
1253	656338	669563
1254	656350	669562
1255	656357	669562
1256	656373	669568
1257	656386	669574

ID	PL-1992	
	X	Y
1258	656403	669584
1259	656427	669600
1260	656442	669618
1261	656452	669649
1262	656453	669663
1263	656443	669770
1264	656439	669776
1265	656433	669797
1266	656409	669886
1267	656403	669918
1268	656404	669919
1269	656404	669924
1270	656401	669978
1271	656415	669976
1272	656524	669983

Załącznik nr 2 do zarządzenia
Regionalnego Dyrektora Ochrony Środowiska
w Olsztynie z dnia 20 marca 2015 r.

Mapa obszaru Natura 2000 Mazurska Ostoja Żółwia Baranowo PLH280055.



— granica obszaru Natura 2000



Załącznik nr 3 do zarządzenia
Regionalnego Dyrektora Ochrony Środowiska
w Olsztynie z dnia 20 marca 2015 r.

Identyfikacja istniejących i potencjalnych zagrożeń dla zachowania właściwego stanu ochrony siedlisk przyrodniczych oraz gatunków roślin i zwierząt i ich siedlisk będących przedmiotami ochrony w obszarze Natura 2000 Mazurska Ostoja Żółwia Baranowo PLH280055.

Lp.	Przedmiot ochrony	Opis zagrożenia
1.	3150 Starorzeczka i naturalne eutroficzne zbiorniki wodne ze zbiorowiskami z <i>Nympheion</i> , <i>Potamion</i>	<p>Zagrożenia istniejące: H01.05: Rozproszone zanieczyszczenie wód powierzchniowych z powodu działalności związanej z rolnictwem i leśnictwem – Spływy powierzchniowe zanieczyszczeń rolniczych powodujące eutrofizację jezior H01.08: Rozproszone zanieczyszczenie wód powierzchniowych z powodu ścieków z gospodarstw domowych – Spływy powierzchniowe ścieków powodujące eutrofizację jezior K02.03: Eutrofizacja (naturalna) – Wzrost żyzności siedliska w wyniku dopływu pierwiastków biogennych, tj. azot i fosfor, powodująca wzrost produkcji pierwotnej oraz odkładanie się osadów. Zarastanie i lądowacenie drobnych zbiorników wodnych</p> <p>Zagrożenia potencjalne: E03.01: Pozbywanie się odpadów z gospodarstw domowych /obiektów rekreacyjnych – Topienie śmieci, wysypiska śmieci F01.01: Intensywna hodowla ryb, intensyfikacja – Introdukcja zagrażających siedlisku ryb roślinożernych i transgenicznych, intensyfikacja gospodarowania rybackiego J02: Spowodowane przez człowieka zmiany stosunków wodnych – Melioracje, niewłaściwy stan poziomu wód.</p>
2.	6210 Murawy kserotermiczne (<i>Festuco-Brometea</i>) i ciepłolubne murawy z <i>Asplenion septentrionalis</i> , <i>Festucion pallentis</i>	<p>Zagrożenia istniejące: A03.03: Zaniechanie / brak koszenia A04.03: Zrzucenie pasterstwa, brak wypasu – Zaprzeszanie ekstensywnego użytkowania łąkarskiego lub pastwiskowego prowadzące do uruchomienia sukcesji i zarastania siedliska J02: Spowodowane przez człowieka zmiany stosunków wodnych – Zmiana stosunków wilgotnościowych (wzrost wilgotności gleby, przesuszenie) K02.03: Eutrofizacja (naturalna) – Eutrofizacja siedlisk</p> <p>Zagrożenia potencjalne: A02.03: Usuwanie trawy pod grunty orne – Zaorywanie A08: Nawożenie/nawozy sztuczne – Nawożenie i dosiewanie gatunków wysoko produktywnych na murawach B01: Zalesianie terenów otwartych – Powodujące zanik siedliska E01: Tereny zurbanizowane, tereny zamieszkałe – Zabudowa siedliska ograniczająca jego powierzchnię</p>
3.	6510 Niżowe i górskie świeże łąki użytkowane ekstensywnie (<i>Arrhenatherion elatioris</i>)	<p>Zagrożenia istniejące: A03.03: Zaniechanie / brak koszenia K02.01: Zmiana składu gatunkowego (sukcesja) – Zaprzeszanie ekstensywnego użytkowania łąkarskiego prowadzące do uruchomienia sukcesji i zarastania siedliska gatunkami drzewiastymi i krzewami</p> <p>Zagrożenia potencjalne: A02.01: Intensyfikacja rolnictwa – Intensyfikacja gospodarki łąkarskiej poprzez zwiększenie dawek nawozów, wysiewanie gatunków wysokoplennych, częstsze koszenie, przeorywanie, niskie koszenie; podsiewanie gatunkami obcych gatunków traw A04.01: Wypas intensywny – Zaburzenie struktury siedliska B01: Zalesianie terenów otwartych – Zanik siedliska J02: Spowodowane przez człowieka zmiany stosunków wodnych – Zmiana stosunków wilgotnościowych/zbyt mocne przesuszenie</p>
4.	7230 Górskie i nizinne torfowiska zasadowe o charakterze młak, turzycowisk i mechowisk	<p>Zagrożenia istniejące: J02.01: Zasypanie terenu, melioracje i osuszanie – ogólnie – Melioracje powodujące obniżenia poziomu wód/zbyt mocne przesuszenie</p> <p>Zagrożenia potencjalne:</p>

Lp.	Przedmiot ochrony	Opis zagrożenia
		A02.01: Intensyfikacja rolnictwa – Intensyfikacja gospodarki łąkarskiej D01: Drogi, ścieżki i drogi kolejowe – Budowa szlaków komunikacyjnych przecinających kompleksy torfowisk J02.05.04: Zbiorniki wodne – Budowa zbiorników retencyjnych K02.04: Zakwaszenie (naturalne) – Zmiany chemizmu wody
5.	9170 Grąd środkowoeuropejski i subkontynentalny (<i>Galio-Carpinetum, Tilio-Carpinetum</i>)	<p>Zagrożenia istniejące: U: Nieznane zagrożenie lub nacisk – brak pełnej inwentaryzacji siedliska przyrodniczego, na podstawie której można określić istniejące zagrożenia</p> <p>Zagrożenia potencjalne: B07: Inne rodzaje praktyk leśnych – sztuczne wprowadzanie drzewostanów sosnowych, preferowanie w składzie gatunkowym świerka/wprowadzanie obcych siedliskowo drzewostanów J02: Spowodowane przez człowieka zmiany stosunków wodnych – zmiana stosunków wilgotnościowych/zbyt mocne przesuszenie</p>
6.	91D0 Bory i lasy bagienne (<i>Vaccinio uliginosi Betuletum pubescentis, Vaccinio uliginosi Pinetum, Pino mugo-Sphagnetum, Sphagno girgensohnii-Piceetum</i>) i brzozowo-sosnowe bagienne lasy borealne	<p>Zagrożenia istniejące: U: Nieznane zagrożenie lub nacisk – brak pełnej inwentaryzacji siedliska przyrodniczego, na podstawie której można określić istniejące zagrożenia</p> <p>Zagrożenia potencjalne: B02.02: Wycinka lasu – sposób prowadzenia gospodarki leśnej poprzez rębnię częściową lub zupełną J02.01: Zasypanywanie terenu, melioracje i osuszanie - ogólnie – melioracje powodujące obniżenia poziomu wód/zbyt mocne przesuszenie w wyniku czyszczenia rowów</p>
7.	1220 Żółw błotny <i>Emys orbicularis</i>	<p>Stanowisko Cudnochy I</p> <p>Zagrożenia istniejące: A02.03: Usuwanie trawy pod grunty orne – Gospodarka orna na łągach żółwi błotnych B07: Inne rodzaje praktyk leśnych – Używanie ciężkiego sprzętu podczas prac leśnych J02: Spowodowane przez człowieka zmiany stosunków wodnych – Obniżanie się poziomu wody (poza terenami Lasów Państwowych) K02.01: Zmiana składu gatunkowego (sukcesja) – Zacienianie łąg</p> <p>Zagrożenia potencjalne: A08: Nawożenie/nawozy sztuczne – Chemizacja rolnictwa (środki ochrony roślin i nawożenie) D01: Drogi, ścieżki i drogi kolejowe – Przebudowa drogi ekspresowej nr 16 mogąca spowodować przecięcie szlaków migracyjnych E01: Tereny zurbanizowane, tereny zamieszkałe – inne typy – Zabudowa ważnych miejsc dla bytowania żółwi błotnych G01: Sporty i różne formy czynnego wypoczynku rekreacji, uprawiane w plenerze – Niekontrolowany rozwój turystyki</p>
		<p>Stanowisko Faszcze</p> <p>Zagrożenia istniejące: B07: Inne rodzaje praktyk leśnych – używanie ciężkiego sprzętu podczas prac leśnych K02.01: Zmiana składu gatunkowego (sukcesja) – zacienianie łąg</p> <p>Zagrożenia potencjalne: D01: Drogi, ścieżki i drogi kolejowe – Przebudowa drogi ekspresowej nr 16 mogąca spowodować przecięcie szlaków migracyjnych D01.02: Drogi, autostrady – Modernizacja drogi lokalnej Faszcze – Cudnochy E01: Tereny zurbanizowane, tereny zamieszkałe – inne typy – Zabudowa ważnych miejsc dla bytowania żółwi błotnych G01: Sporty i różne formy czynnego wypoczynku rekreacji, uprawiane w plenerze – Niekontrolowany rozwój turystyki J02: Spowodowane przez człowieka zmiany stosunków wodnych – Obniżanie się poziomu wód gruntowych i powierzchniowych</p>
		<p>Stanowisko Nowe Sady</p> <p>Zagrożenia istniejące: E01: Tereny zurbanizowane, tereny zamieszkałe – inne typy – Niekontrolowana zabudowa</p>

Lp.	Przedmiot ochrony	Opis zagrożenia	
			<p>J02: Spowodowane przez człowieka zmiany stosunków wodnych – Obniżanie się poziomu wód gruntowych i powierzchniowych U: Nieznane zagrożenie – Brak rozpoznania potencjalnych łęgówisk</p> <p>Zagrożenia potencjalne: A08: Nawożenie/nawozy sztuczne – Chemizacja rolnictwa (środki ochrony roślin i nawożenie) E01: Tereny zurbanizowane, tereny zamieszkałe – inne typy – Zabudowa ważnych miejsc dla bytowania żółwi błotnych J02: Spowodowane przez człowieka zmiany stosunków wodnych – Obniżanie się poziomu wód gruntowych i powierzchniowych G01: Sporty i różne formy czynnego wypoczynku rekreacji, uprawiane w plenerze – Niekontrolowany rozwój turystyki</p>
		Stanowisko Kosewo	<p>Zagrożenia istniejące: A02.01: Intensyfikacja rolnictwa – Mechanizacja rolnictwa D01: Drogi, ścieżki i drogi kolejowe – Przebudowa drogi ekspresowej nr 16 mogąca spowodować przecięcie szlaków migracyjnych J02: Spowodowane przez człowieka zmiany stosunków wodnych – obniżanie się poziomu wód gruntowych i powierzchniowych K02.01: Zmiana składu gatunkowego (sukcesja) – Zadarnienie potencjalnych łęgówisk U: Nieznane zagrożenie – Brak rozpoznania potencjalnych łęgówisk</p> <p>Zagrożenia potencjalne: A08: Nawożenie/nawozy sztuczne – Chemizacja rolnictwa (środki ochrony roślin i nawożenie) D01: Drogi, ścieżki i drogi kolejowe – Przebudowa drogi ekspresowej nr 16 mogąca spowodować przecięcie szlaków migracyjnych E01: Tereny zurbanizowane, tereny zamieszkałe – inne typy – Zabudowa ważnych miejsc dla bytowania żółwi błotnych G01: Sporty i różne formy czynnego wypoczynku rekreacji, uprawiane w plenerze – Niekontrolowany rozwój turystyki</p>
		Stanowisko Zawady	<p>Zagrożenia istniejące: E01: Tereny zurbanizowane, tereny zamieszkałe – inne typy – Zabudowa miejsc ważnych dla bytowania żółwi błotnych K02.01: Zmiana składu gatunkowego (sukcesja) – Zadarnienie i zacieńnianie potencjalnych łęgówisk U: Nieznane zagrożenie – Brak rozpoznania potencjalnych łęgówisk</p> <p>Zagrożenia potencjalne: A08: Nawożenie/nawozy sztuczne – Chemizacja rolnictwa (środki ochrony roślin i nawożenie) D01: Drogi, ścieżki i drogi kolejowe – Modernizacja drogi Kosewo – Użrunki J02: Spowodowane przez człowieka zmiany stosunków wodnych – Obniżanie się poziomu wód gruntowych i powierzchniowych G01: Sporty i różne formy czynnego wypoczynku rekreacji, uprawiane w plenerze – Niekontrolowany rozwój turystyki</p>
8.	1166 Traszka grzebieniasta <i>Triturus cristatus</i>	<p>Zagrożenia istniejące: J02: Spowodowane przez człowieka zmiany stosunków wodnych – Obniżanie się poziomu wód gruntowych i powierzchniowych</p> <p>Zagrożenia potencjalne: D01: Drogi, ścieżki i drogi kolejowe – Przebudowa drogi ekspresowej nr 16 mogąca spowodować przecięcie szlaków migracyjnych F01.01: Intensywna hodowla ryb, intensyfikacja – Zarybianie bezodpływowych oczek</p>	
9.	1188 Kumak nizinny <i>Bombina bombina</i>	<p>Zagrożenia istniejące: J02: Spowodowane przez człowieka zmiany stosunków wodnych – obniżanie się poziomu wód gruntowych i powierzchniowych</p> <p>Zagrożenia potencjalne: A08: Nawożenie/nawozy sztuczne – chemizacja rolnictwa (środki ochrony roślin i nawożenie)</p>	

Lp.	Przedmiot ochrony	Opis zagrożenia
		D01: Drogi, ścieżki i drogi kolejowe – Przebudowa drogi ekspresowej nr 16 mogąca spowodować przecięcie szlaków migracyjnych
10.	1393 Sierpowiec błyszczący <i>Drepanocladus vernicosus</i>	<p><u>Zagrożenia istniejące:</u> J02: Spowodowane przez człowieka zmiany stosunków wodnych – obniżanie się poziomu wód gruntowych i powierzchniowych</p> <p><u>Zagrożenia potencjalne:</u> A02.01: Intensyfikacja rolnictwa – chemizacja rolnictwa (środki ochrony roślin i nawożenie</p>
11.	1903 Lipiennik Loesela <i>Liparis loeselii</i>	<p><u>Zagrożenia istniejące:</u> J02: Spowodowane przez człowieka zmiany stosunków wodnych – obniżanie się poziomu wód gruntowych i powierzchniowych</p> <p><u>Zagrożenia potencjalne:</u> A02.01: Intensyfikacja rolnictwa – chemizacja rolnictwa (środki ochrony roślin i nawożenie</p>

Załącznik nr 4 do zarządzenia
Regionalnego Dyrektora Ochrony Środowiska
w Olsztynie z dnia 20 marca 2015 r.

Cele działań ochronnych w obszarze Natura 2000 Mazurska Ostoja Żółwia Baranowo PLH280055.

Lp.	Przedmiot ochrony	Cele działań ochronnych
1.	3150 Starorzeczka i naturalne eutroficzne zbiorniki wodne ze zbiorowiskami z <i>Nympheion</i> , <i>Potamion</i>	Uzupełnienie stanu wiedzy w zakresie występowania siedliska, jego stanu ochrony oraz zaplanowanie działań ochronnych w oparciu o stwierdzone zagrożenia
2.	6210 Murawy kserotermiczne (<i>Festuco-Brometea</i> i ciepłolubne murawy z <i>Asplenion septentrionalis</i> , <i>Festucion pallentis</i>)	– Uzupełnienie stanu wiedzy w zakresie występowania siedliska, jego stanu ochrony oraz zaplanowanie działań ochronnych w oparciu o stwierdzone zagrożenia – Zachowanie otwartego charakteru siedliska
3.	6510 Niżowe i górskie świeże łąki użytkowane ekstensywnie (<i>Arrhenatherion elatioris</i>)	– Uzupełnienie stanu wiedzy w zakresie występowania siedliska, jego stanu ochrony oraz zaplanowanie działań ochronnych w oparciu o stwierdzone zagrożenia – Zachowanie otwartego charakteru siedliska
4.	7230 Górskie i nizinne torfowiska zasadowe o charakterze młak, turzycowisk i mechowisk	Uzupełnienie stanu wiedzy w zakresie występowania siedliska, jego stanu ochrony oraz zaplanowanie działań ochronnych w oparciu o stwierdzone zagrożenia
5.	9170 Grąd środkowoeuropejski i subkontynentalny (<i>Galio-Carpinetum</i> , <i>Tilio-Carpinetum</i>)	Uzupełnienie stanu wiedzy w zakresie występowania siedliska, jego stanu ochrony oraz zaplanowanie działań ochronnych w oparciu o stwierdzone zagrożenia
6.	91D0 Bory i lasy bagienne (<i>Vaccinio uliginosi Betuletum pubescentis</i> , <i>Vaccinio uliginosi Pinetum</i> , <i>Pino mugo-Sphagnetum</i> , <i>Sphagno girgensohnii-Piceetum</i>) i brzoźowo-sosnowe bagienne lasy borealne	Uzupełnienie stanu wiedzy w zakresie występowania siedliska, jego stanu ochrony oraz zaplanowanie działań ochronnych w oparciu o stwierdzone zagrożenia
7.	1220 Żółw błotny <i>Emys orbicularis</i>	– Utrzymanie niezadawalającego stanu ochrony siedlisk gatunku (U1) na stanowiskach Cudnoch, Kosewo, Zawady – Poprawa stanu ochrony siedlisk gatunku na stanowiskach Faszce i Nowe Sady ze stanu złego (U2) do stanu niezadawalającego (U1) – Uzupełnienie stanu wiedzy w zakresie poznania liczebności oraz występowania gatunku
8.	1166 Traszka grzebieniasta <i>Triturus cristatus</i>	Utrzymanie obecnego właściwego (FV) stanu ochrony gatunku
9.	1188 Kumak nizinny <i>Bombina bombina</i>	Poprawa obecnego niezadawalającego (U1) stanu ochrony do stanu właściwego (FV)
10.	1393 Sierpowiec błyszczący <i>Drepanocladus vernicosus</i>	Uzupełnienie stanu wiedzy w zakresie występowania gatunku, jego stanu ochrony oraz zaplanowanie działań ochronnych w oparciu o stwierdzone zagrożenia
11.	1903 Lipiennik Loesela <i>Liparis loeselii</i>	Uzupełnienie stanu wiedzy w zakresie występowania gatunku, jego stanu ochrony oraz zaplanowanie działań ochronnych w oparciu o stwierdzone zagrożenia

Załącznik nr 5 do zarządzenia
Regionalnego Dyrektora Ochrony Środowiska
w Olsztynie z dnia 20 marca 2015 r.

Działania ochronne ze wskazaniem podmiotów odpowiedzialnych za ich wykonanie i obszarów ich wdrażania dla obszaru Natura 2000 Mazurska Ostoja Żółwia Baranowo PLH280055.

Lp.	Przedmiot ochrony	Działania ochronne	Obszar wdrażania	Termin realizacji	Podmiot odpowiedzialny za wykonanie
<i>Działania dotyczące ochrony czynnej</i>					
1.	6210 Murawy kserotermiczne (<i>Festuco-Brometea</i> i ciepłolubne murawy z <i>Asplenion septentrionalis</i> , <i>Festucion pallentis</i>)	<u>Działanie obligatoryjne:</u> 1) Utrzymanie siedliska na trwałych użytkach zielonych, 2) Użytkowanie kośne, kośno-pastwiskowe lub pastwiskowe trwałych użytków zielonych	Całe zasoby siedliska, zgodnie z załącznikiem nr 6	Po realizacji działania fakultatywnego	Zarządca lub posiadacz obszaru
		<u>Działanie fakultatywne:</u> Wykaszenie, usuwanie pojedynczych drzew wraz z usuwaniem biomasy celem przywrócenia trwałych użytków zielonych do użytkowania kośnego, kośno-pastwiskowego lub pastwiskowego	Całe zasoby siedliska, zgodnie z załącznikiem nr 6	W ciągu pierwszych 5 lat obowiązywania planu	Zarządca lub posiadacz obszaru na podstawie porozumienia zawartego z RDOŚ w Olsztynie albo na podstawie zobowiązania podjętego w związku z korzystaniem z programów wsparcia z tytułu obniżenia dochodowości, a w odniesieniu do gruntów stanowiących własność Skarbu Państwa lub własność jednostek samorządu terytorialnego zarządcą nieruchomości w związku z wykonywaniem obowiązków z zakresu ochrony środowiska na podstawie przepisów prawa lub w przypadku braku tych przepisów na podstawie porozumienia zawartego z RDOŚ w Olsztynie
2.	6510 Nizowe i górskie świeże łąki użytkowane ekstensywnie (<i>Arrhenatherion elatioris</i>)	<u>Działanie obligatoryjne:</u> 1) Utrzymanie siedliska na trwałych użytkach zielonych 2) Ekstensywne użytkowanie kośne, kośno-pastwiskowe lub pastwiskowe trwałych użytków zielonych	Całe zasoby siedliska, zgodnie z załącznikiem nr 6	Cały okres obowiązywania planu	Zarządca lub posiadacz obszaru
		<u>Działanie fakultatywne:</u> Koszenie raz lub dwa razy do roku (wysokość koszenia powyżej 10 cm do 20 cm) z usuwaniem biomasy. Umiarkowane nawożenie uza-		Cały okres obowiązywania planu	

Lp.	Przedmiot ochrony	Działania ochronne	Obszar wdrażania	Termin realizacji	Podmiot odpowiedzialny za wykonanie
		leżnione od żyzności siedliska – dopuszcza się nawożenie azotem i nieprzekraczanie maksymalnej dawki azotu wynoszącej 60 kg/ha w danym roku, lecz nie więcej niż maksymalnej dawki azotu, określonej w programie działań mających na celu ograniczenie odpływu azotu ze źródeł rolniczych na obszarze szczególnie narażonym, na którym położone jest, chociażby w części, gospodarstwo rolne rolnika, pomniejszona o 40%.			z korzystaniem z programów wsparcia z tytułu obniżenia dochodowości, a w odniesieniu do gruntów stanowiących własność Skarbu Państwa lub własność jednostek samorządu terytorialnego zarządcą nieruchomości w związku z wykonywaniem obowiązków z zakresu ochrony środowiska na podstawie przepisów prawa lub w przypadku braku tych przepisów na podstawie porozumienia zawartego z RDOŚ w Olsztynie
3.	1220 Żółw błotny <i>Emys orbicularis</i>	Hamowanie sukcesji na terenach otwartych stanowiących łągowiska i potencjalne łągowiska gatunku poprzez wykaszanie i odkrzaczanie	Stanowisko Cudnochy I – działka nr 266 obręb Baranowo oraz fragmenty działek nr 18/2, 19/2 i 21 obręb Cudnochy Stanowisko Zawady – działki nr 79/14 i 79/13 (fragment), okolice osady Zawada Stanowisko Faszczce – działki nr 103 i 104/5 okolice miejscowości Faszczce	Cały okres obowiązywania planu. Częstotliwość prac: co 2-3 lata w zależności od stopnia zaawansowania sukcesji	RDOŚ w Olsztynie na podstawie porozumienia z właścicielami / zarządcami gruntów
4.	1220 Żółw błotny <i>Emys orbicularis</i> 1166 Traszka grzebieniasta <i>Triturus cristatus</i> 1188 Kumak nizinny <i>Bombina bombina</i>	Budowa urządzenia hydrotechnicznego uniemożliwiającego odwodnienie terenu stanowiącego siedlisko gatunków	Stanowisko Nowe Sady – działka nr 14/1 obręb Lubiewo – zgodnie z załącznikiem nr 7	W ciągu pierwszych 5 lat obowiązywania planu	RDOŚ w Olsztynie na podstawie porozumienia z właścicielami / zarządcami gruntów
5.	1220 Żółw błotny <i>Emys orbicularis</i>	Odtworzenie łągowiska żółwia, poprzez: – wykup gruntu, – częściowe odlesienie terenu, – przywrócenie użytkowania łąkarskiego, – budowa oczka wodnego	Stanowisko Cudnochy I części działek: 18/2 i 19/2, 21 obręb Cudnochy – zgodnie z załącznikiem nr 7	Cały okres obowiązywania planu	RDOŚ w Olsztynie
Działania związane z utrzymaniem lub modyfikacją metod gospodarowania					
6.	1220 Żółw błotny <i>Emys orbicularis</i>	Modyfikacja zasad gospodarowania poprzez ugorowanie fragmentów terenu o wystawie południowej	Stanowisko Cudnochy I – działki nr 266 obręb Baranowo; nr 57/8 i 57/9, obręb Kosewo – zgodnie z załącznikiem nr 8	Cały okres obowiązywania planu	Właściciele i zarządcy gruntów na podstawie porozumienia z RDOŚ w Olsztynie
7.	1220 Żółw błotny <i>Emys orbicularis</i>	Modyfikacja zasad gospodarki leśnej poprzez ograniczenie prac leśnych przy użyciu ciężkiego sprzętu podczas wycinki	Stanowiska gatunku oraz teren w promieniu 100 m od stanowisk Cudnochy I i Faszczce – zgodnie z za-	Cały okres obowiązywania planu	Nadleśnictwo Maskulińskie

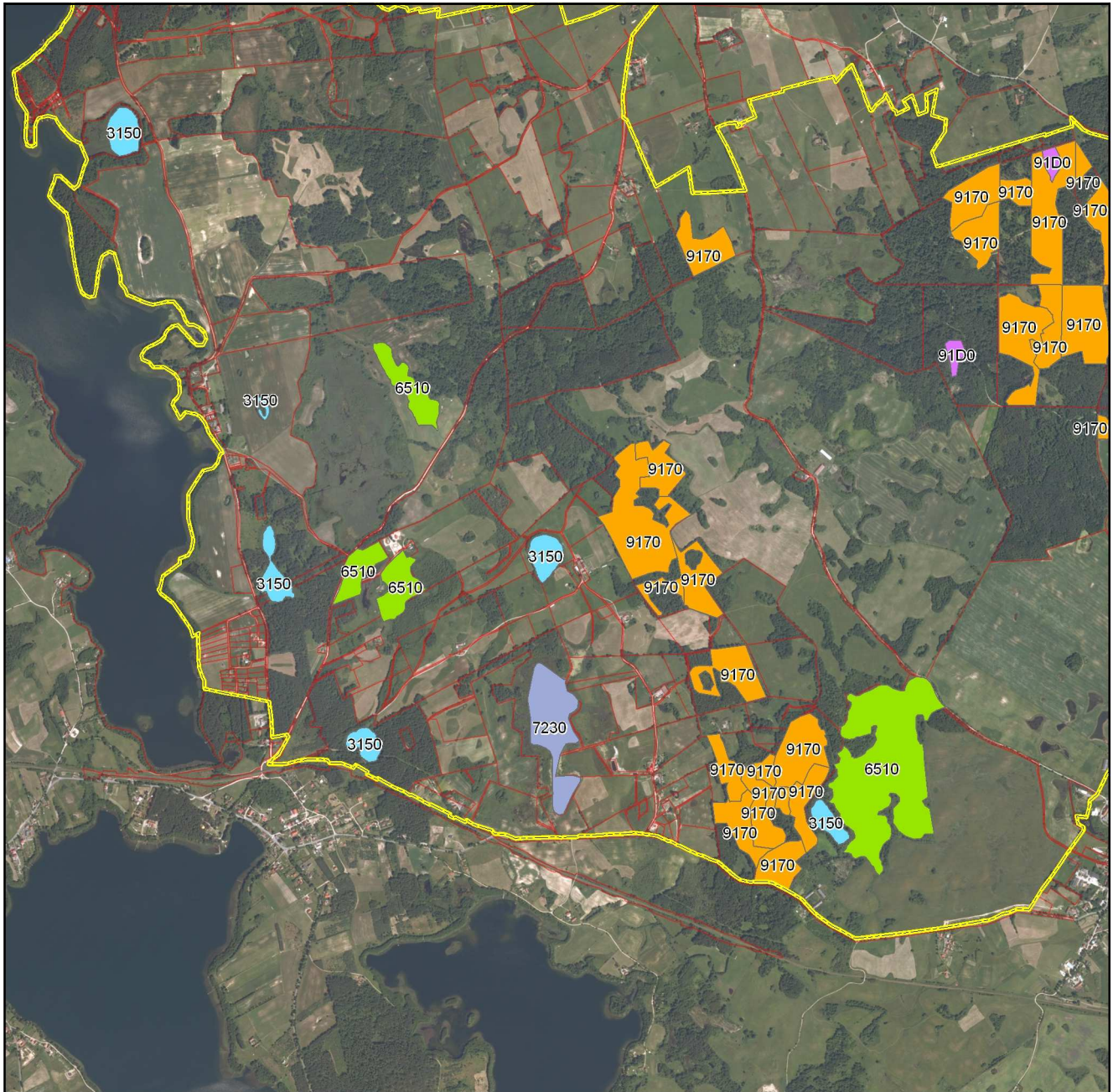
Lp.	Przedmiot ochrony	Działania ochronne	Obszar wdrażania	Termin realizacji	Podmiot odpowiedzialny za wykonanie
		i zrywki	łącznikiem nr 8		
8.	1220 Żółw błotny <i>Emys orbicularis</i>	Modyfikacja zasad gospodarowania poprzez ograniczenie prac powodujących obniżenie poziom wód gruntowych	Stanowiska gatunku oraz teren w promieniu 500 m od stanowisk Cudnochy I, Faszczce, Kosewo, Zawady – zgodnie z załącznikiem nr 8	Cały okres obowiązywania planu	Właściciele i zarządcy gruntów na podstawie porozumienia z RDOŚ w Olsztynie
9.	1220 Żółw błotny <i>Emys orbicularis</i>	Przeciwdziałanie zanikowi łągowisk i potencjalnych łągowisk gatunku poprzez ograniczenie powstawania nowej zabudowy poza istniejącą zabudową (działkami zabudowanymi obiektami budowlanymi)	Stanowiska gatunku oraz teren w promieniu 500 m od stanowisk: Cudnochy I, Faszczce, Nowe Sady, Kosewo, Zawady – zgodnie z załącznikiem nr 8	Cały okres obowiązywania planu	Urzędy gmin, starostwa powiatowe w związku z wykonywaniem obowiązków z zakresu ochrony środowiska na podstawie przepisów prawa
10.	1220 Żółw błotny <i>Emys orbicularis</i>	Modyfikacja użytkowania gruntów rolnych z ornego na użytkowanie kośne, kośno-pastwiskowe lub pastwiskowe	Stanowisko Faszczce na działce nr 97/11 i fragmencie działki 97/13 obręb Faszczce; fragmenty działek nr: 17, 18/1 i 19/1, obręb Cudnochy; fragmenty działek nr: 79/13, 79/14, 79/15 obręb Zawada – zgodnie z załącznikiem nr 8	Cały okres obowiązywania planu	Właściciele i zarządcy gruntów na podstawie porozumienia z RDOŚ w Olsztynie
11.	1220 Żółw błotny <i>Emys orbicularis</i>	Kontynuowanie dotychczasowej gospodarki rolnej w formie użytkowania kośnego lub pastwiskowego użytków zielonych	Fragmenty działek nr: 120/3 obręb Sady i 3 obręb Prawdowo oraz na działkach: 1/6, 4/1, 42/4, 42/6, 42/7, 42/8 w okolicach Kolonii Kosewo	Cały okres obowiązywania planu	Właściciele i zarządcy gruntów na podstawie porozumienia z RDOŚ w Olsztynie
Dotyczące monitoringu stanu przedmiotów ochrony oraz monitoringu realizacji celów działań ochronnych					
12.	1220 Żółw błotny <i>Emys orbicularis</i>	Monitoring stanu ochrony gatunku zgodnie z metodyką PMS GIOŚ	Stanowiska: Cudnochy I, Faszczce, Nowe Sady, Kosewo, Zawady, przedstawione w załączniku nr 8	Co 3 lata	RDOŚ w Olsztynie
13.	1220 Żółw błotny <i>Emys orbicularis</i>	Monitoring realizacji działań ochronnych – ocena: – stopnia sukcesji na terenach otwartych stanowiących łągowiska i potencjalne łągowiska gatunku – skuteczności prowadzonego odkraczania – wykorzystania terenu przez żółwia	Stanowisko Cudnochy I – działka nr 266 obręb Baranowo oraz fragmenty działek nr 18/2, 19/2 i 21 obręb Cudnochy; Stanowisko Zawady – działki nr 79/14 i 79/13 (fragment), okolice osady Zawada; Stanowisko Faszczce – działki nr 103 i 104/5 okolice miejscowości Faszczce	Co 2-3 lata, począwszy od 3. roku po realizacji działania ochronnego	RDOŚ w Olsztynie
14.	1166 Traszka grzebieniasta <i>Triturus cristatus</i>	Monitoring stanu ochrony gatunku zgodnie z metodyką PMS GIOŚ	Stanowiska: Cudnochy I, Faszczce, Nowe Sady, Kosewo, Zawady, przedstawione w załączniku nr 8	Co 3 lata	RDOŚ w Olsztynie
15.	1188 Kumak nizinny <i>Bombina bombina</i>	Monitoring stanu ochrony gatunku zgodnie z metodyką PMS GIOŚ	Stanowiska: Cudnochy I, Faszczce, Nowe Sady, Kosewo, Zawady, przedstawione w załączniku nr 8	Co 3 lata	RDOŚ w Olsztynie

Lp.	Przedmiot ochrony	Działania ochronne	Obszar wdrażania	Termin realizacji	Podmiot odpowiedzialny za wykonanie
Działania dotyczące uzupełnienia stanu wiedzy o przedmiotach ochrony i uwarunkowaniach ich ochrony					
16.	3150 Starorzeczca i naturalne eutroficzne zbiorniki wodne ze zbiorowiskami z <i>Nympheion</i> , <i>Potamion</i>	Wykonanie inwentaryzacji przyrodniczej siedliska oraz dokonanie oceny stanu ochrony zgodnie z metodyką GIOŚ. Wyznaczenie stanowisk do monitoringu stanu ochrony Inwentaryzacja źródeł zanieczyszczeń jezior oraz opracowanie programu / zasad ich ograniczenia Uszczegółowienie planowanych działań ochronnych w zakresie: – modyfikacji zasad gospodarowania w zlewni jezior – modyfikacji zasad gospodarki rybackiej na jeziorach	Całe zasoby siedliska w obszarze Natura 2000	Pierwsze 5 lat obowiązywania planu	RDOŚ w Olsztynie
17.	6210 Murawy kserotermiczne (<i>Festuco-Brometea</i> i ciepłolubne murawy z <i>Asplenion septentrionalis</i> , <i>Festucion pallentis</i>)	Wykonanie inwentaryzacji przyrodniczej siedliska oraz dokonanie oceny stanu ochrony zgodnie z metodyką GIOŚ. Wyznaczenie stanowisk do monitoringu stanu ochrony	Całe zasoby siedliska w obszarze Natura 2000	Pierwsze 5 lat obowiązywania planu	RDOŚ w Olsztynie
18.	6510 Niżowe i górskie świeże łąki użytkowane ekstensywnie (<i>Arrhenatherion elatioris</i>)	Wykonanie inwentaryzacji przyrodniczej siedliska oraz dokonanie oceny stanu ochrony zgodnie z metodyką GIOŚ. Wyznaczenie stanowisk do monitoringu stanu ochrony	Całe zasoby siedliska w obszarze Natura 2000	Pierwsze 5 lat obowiązywania planu	RDOŚ w Olsztynie
19.	7230 Górskie i nizinne torfowiska zasadowe o charakterze młak, turzycowisk i mechowisk	Wykonanie inwentaryzacji przyrodniczej siedliska oraz dokonanie oceny stanu ochrony zgodnie z metodyką GIOŚ. Wyznaczenie stanowisk do monitoringu stanu ochrony Uszczegółowienie planowanych działań ochronnych w zakresie: – utrzymania stałych stosunków wodnych oraz przeciwdziałania osuszaniu siedliska – utrzymania właściwej struktury siedliska	Całe zasoby siedliska w obszarze Natura 2000	Pierwsze 5 lat obowiązywania planu	RDOŚ w Olsztynie
20.	9170 Grąd środkowoeuropejski i subkontynentalny (<i>Galio-Carpinetum</i> , <i>Tilio-Carpinetum</i>)	Wykonanie inwentaryzacji przyrodniczej siedliska oraz dokonanie oceny stanu ochrony zgodnie z metodyką GIOŚ. Wyznaczenie stanowisk do monitoringu stanu ochrony Uszczegółowienie planowanych działań ochronnych w zakresie: – utrzymania stałych stosunków wodnych oraz przeciwdziałania osuszaniu siedliska	Całe zasoby siedliska w obszarze Natura 2000	Pierwsze 5 lat obowiązywania planu	RDOŚ w Olsztynie

Lp.	Przedmiot ochrony	Działania ochronne	Obszar wdrażania	Termin realizacji	Podmiot odpowiedzialny za wykonanie
		<ul style="list-style-type: none"> – utrzymania właściwej struktury siedliska – ewentualnej modyfikacji zasad gospodarki leśnej 			
21.	91D0 Bory i lasy bagienne (<i>Vaccinio uliginosi-Betuletum pubescentis</i> , <i>Vaccinio uliginosi Pine-tum</i> , <i>Pino mugo-Sphagnetum</i> , <i>Sphagno girgen-sohnii-Piceetum</i>) i brzoźowo-sosnowe bagienne lasy borealne	<p>Wykonanie inwentaryzacji przyrodniczej siedliska oraz dokonanie oceny stanu ochrony zgodnie z metodyką GIOŚ. Wyznaczenie stanowisk do monitoringu stanu ochrony</p> <p>Uszczegółowienie planowanych działań ochronnych w zakresie:</p> <ul style="list-style-type: none"> – utrzymania stałych stosunków wodnych oraz przeciwdziałania osuszaniu siedliska – utrzymania właściwej struktury siedliska – ewentualnej modyfikacji zasad gospodarki leśnej 	Całe zasoby siedliska w obszarze Natura 2000	Pierwsze 5 lat obowiązywania planu	RDOŚ w Olsztynie
22.	1220 Żółw błotny <i>Emys orbicularis</i>	<p>Inwentaryzacja słabo poznanych miejsc bytowania żółwia błotnego</p> <p>Weryfikacja ich znaczenia dla lokalnej populacji gatunku</p> <p>Dodatkowe badania liczebności oraz wykorzystania siedlisk przez gatunek</p> <p>Wyszukiwanie dogodnych miejsc dla występowania gatunku w celu stwierdzenia, czy znane stanowisko Cudnochy I jest bardziej rozległe i obejmuje przyległe tereny na zachód i północ</p>	<p>Stanowiska Cudnochy II i Nadawki</p> <p>Stanowiska: Faszczce, Nowe Sady, Kosewo, Zawady</p> <p>Teren leśnictwa Baranowo (Nadl. Maskulińskie)</p>	<p>Pierwsze 5 lat obowiązywania planu</p> <p>Pierwsze 5 lat obowiązywania planu</p> <p>Pierwsze 5 lat obowiązywania planu</p>	<p>RDOŚ w Olsztynie</p> <p>RDOŚ w Olsztynie</p> <p>RDOŚ w Olsztynie</p>
23.	1393 Sierpowiec błyszczący <i>Drepanocladus vernicosus</i>	Wykonanie inwentaryzacji przyrodniczej gatunku oraz dokonanie oceny stanu ochrony zgodnie z metodyką GIOŚ. Określenie działań ochronnych. Wyznaczenie stanowisk do monitoringu stanu ochrony	Cały obszar Natura 2000 – siedliska dogodne dla gatunku	Pierwsze 5 lat obowiązywania planu	RDOŚ w Olsztynie
24.	1903 Lipiennik Loesela <i>Liparis loeselii</i>	Wykonanie inwentaryzacji przyrodniczej gatunku oraz dokonanie oceny stanu ochrony zgodnie z metodyką GIOŚ. Określenie działań ochronnych. Wyznaczenie stanowisk do monitoringu stanu ochrony	Cały obszar Natura 2000 – siedliska dogodne dla gatunku	Pierwsze 5 lat obowiązywania planu	RDOŚ w Olsztynie

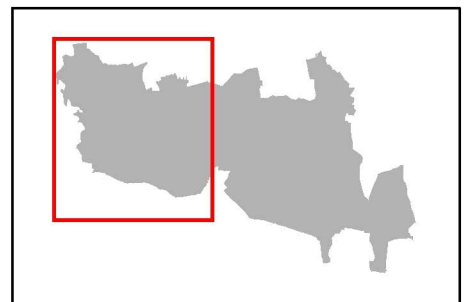
Załącznik nr 6 do zarządzenia
Regionalnego Dyrektora Ochrony Środowiska
w Olsztynie z dnia 20 marca 2015 r.

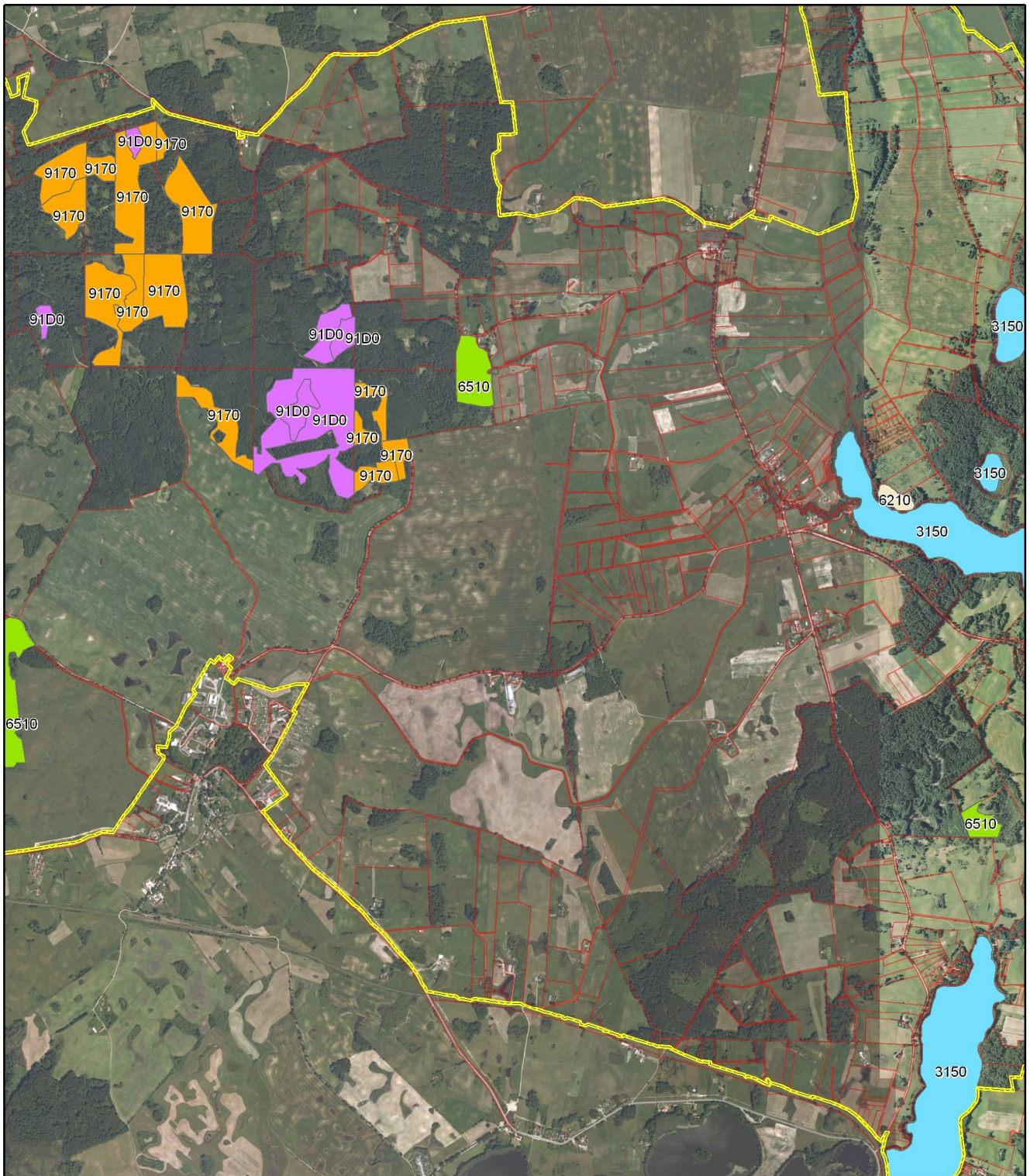
Lokalizacja siedlisk przyrodniczych występujących w obszarze Natura 2000 Mazurska Ostoja Żółwia Baranowo PLH280055.



arkusz 1 z 3

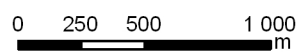
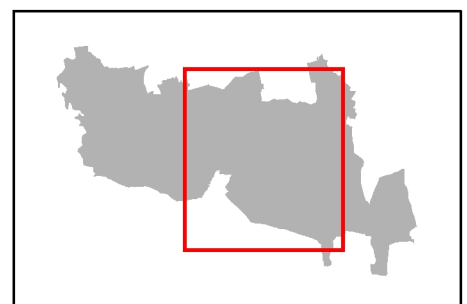
- granica obszaru N2000
- granice działek ewidencyjnych
- 3150 - naturalne jeziora eutroficzne
- 6210 - murawy kserotermiczne
- 6510 - niżowe i górskie świeże łąki użytkowane ekstensywnie
- 7230 - górskie i nizinne torfowiska zasadowe
- 9170 - grąd subkontynentalny
- 91D0 - bory i lasy bagienne

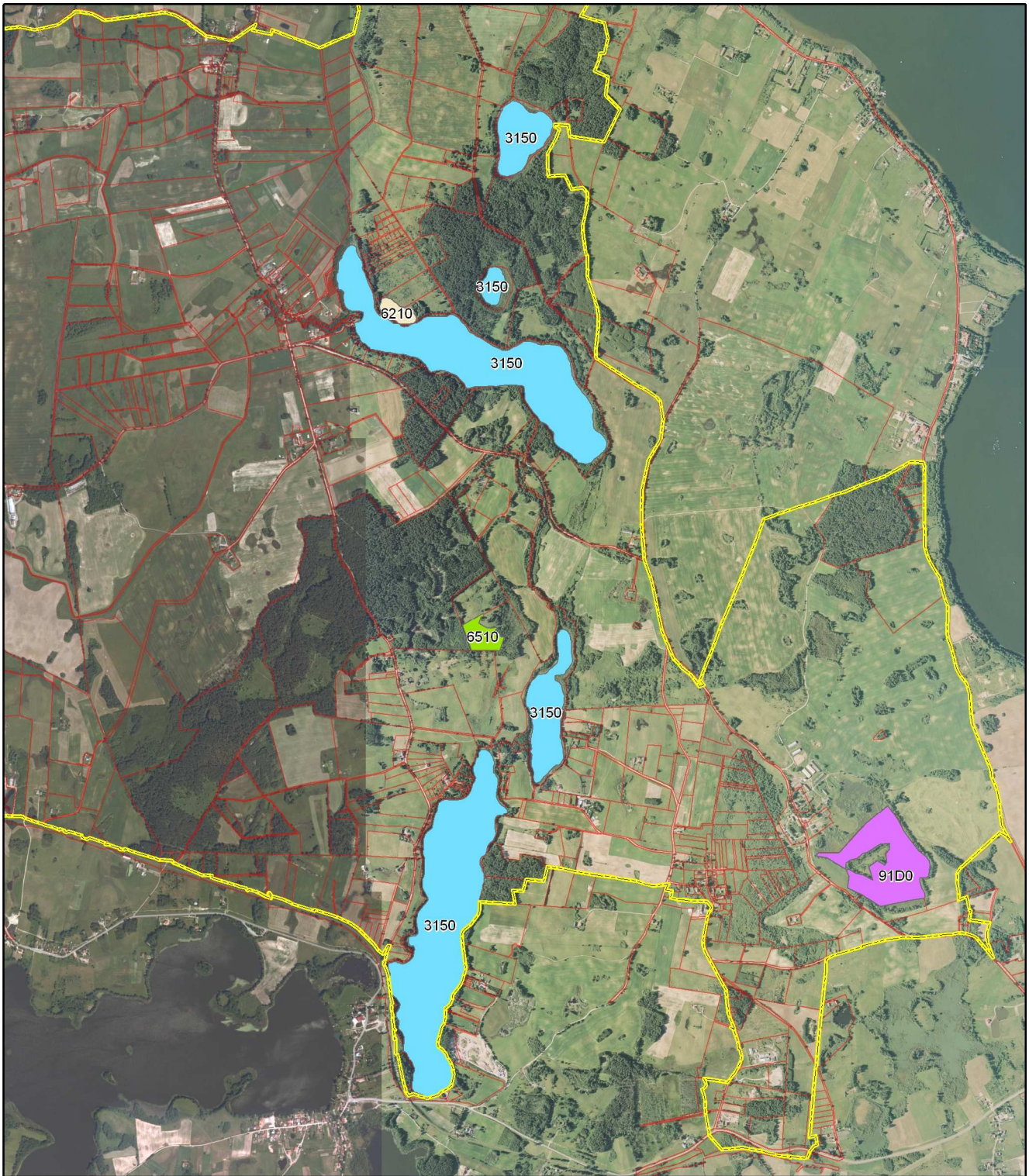




arkusz 2 z 3

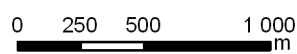
- granica obszaru N2000
- granice działek ewidencyjnych
- 3150 - naturalne jeziora eutroficzne
- 6210 - murawy kserotermiczne
- 6510 - niżowe i górskie świeże łąki użytkowane ekstensywnie
- 7230 - górskie i nizinne torfowiska zasadowe
- 9170 - grąd subkontynentalny
- 91D0 - bory i lasy bagienne





arkusz 3 z 3

- granica obszaru N2000
- granice działek ewidencyjnych
- 3150 - naturalne jeziora eutroficzne
- 6210 - murawy kserotermiczne
- 6510 - niżowe i górskie świeże łąki użytkowane ekstensywnie
- 7230 - górskie i nizinne torfowiska zasadowe
- 9170 - grąd subkontynentalny
- 91D0 - bory i lasy bagienne



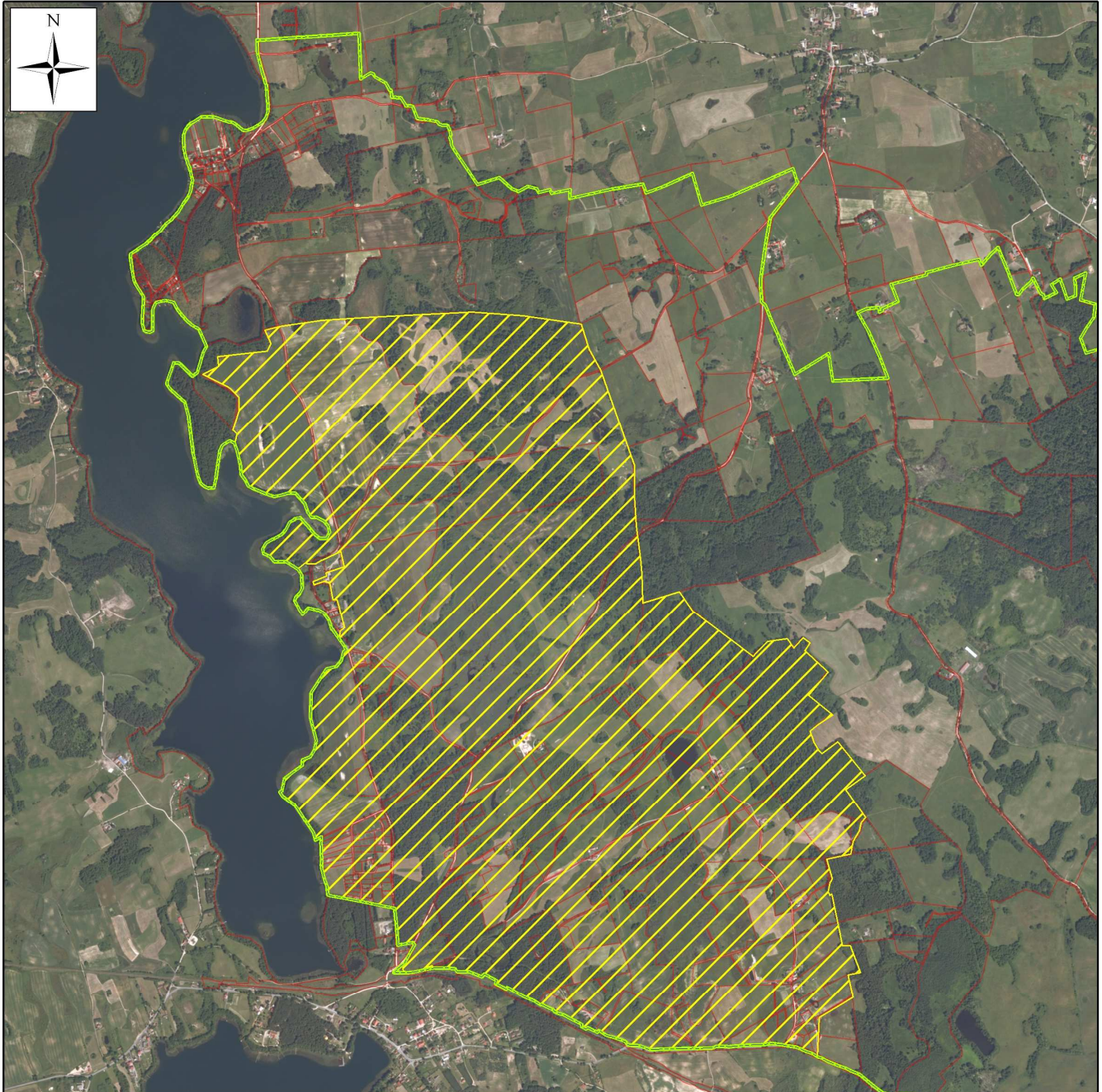
Załącznik nr 7 do zarządzenia
Regionalnego Dyrektora Ochrony Środowiska
w Olsztynie z dnia 20 marca 2015 r.

**Lokalizacja działań ochronnych dotyczących piętrzeń zaplanowanych w obszarze Natura 2000
Mazurska Ostoja Żółwia Baranowo PLH280055 – stanowisko Kosewo.**






Załącznik nr 8 do zarządzenia
Regionalnego Dyrektora Ochrony Środowiska
w Olsztynie z dnia 20 marca 2015 r.

**Lokalizacja obszarów kluczowych dla ochrony łągowisk żółtawo błotnych w obszarze Natura 2000
Mazurska Ostoja Żółtawo Baranowo PLH280055.**

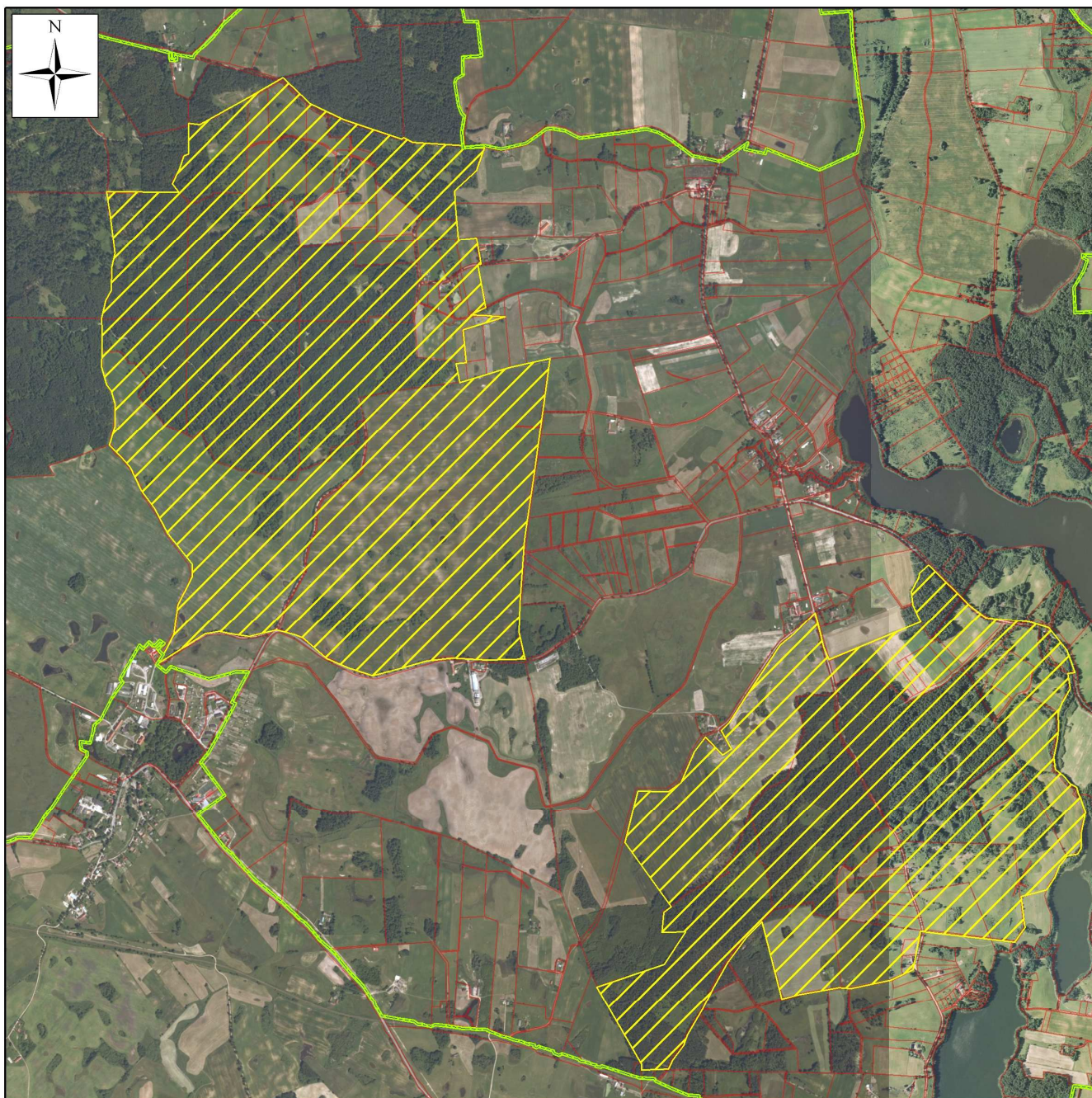


arkusz 1 z 3




-  granica obszaru N2000
-  obszary kluczowe dla ochrony łągowisk żółtawo błotnych
-  granice działek ewidencyjnych

0 250 500 1 000
m

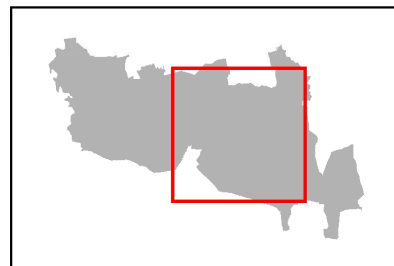


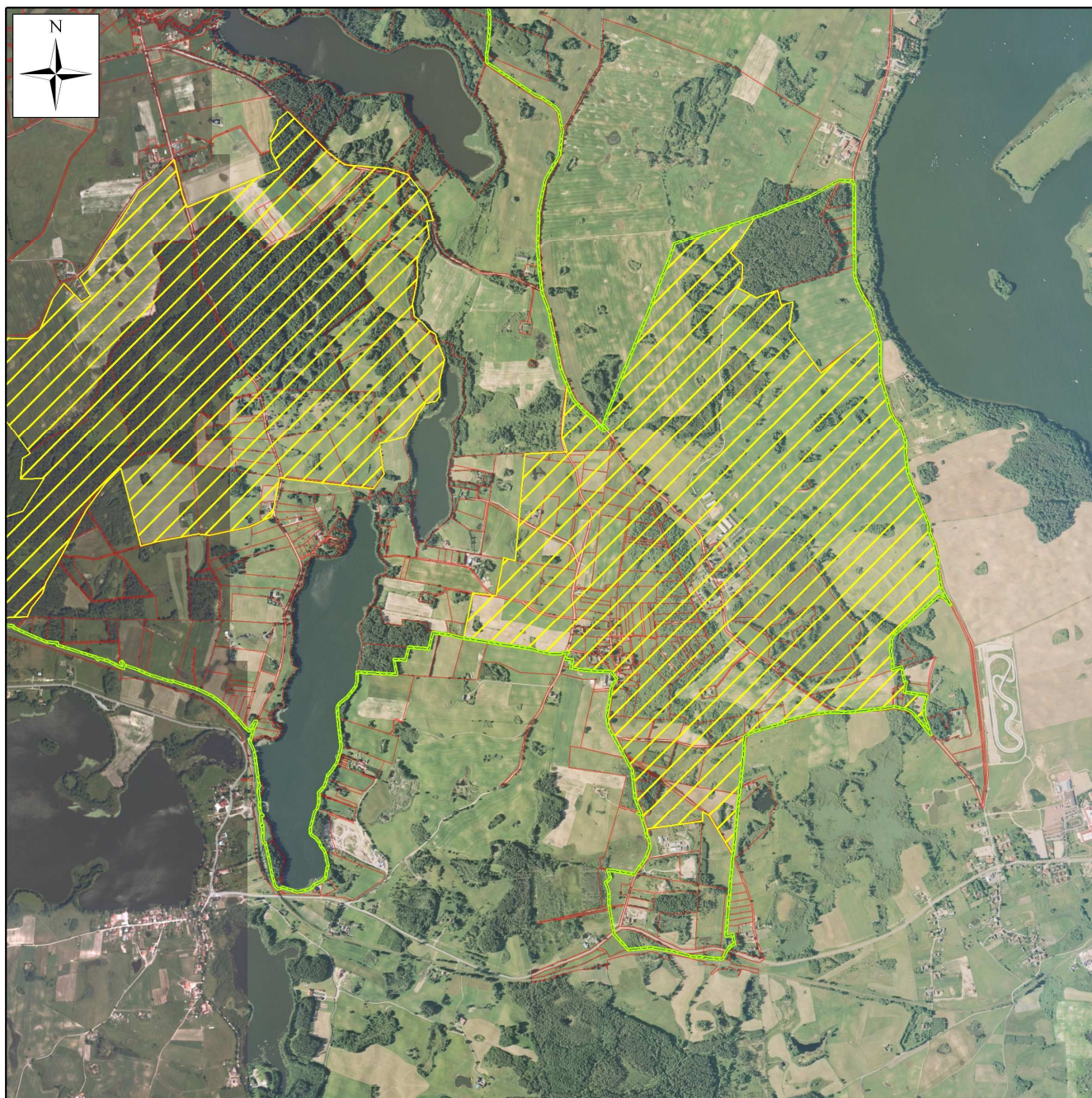


arkusz 2 z 3




-  granica obszaru N2000
-  obszary kluczowe dla ochrony łągowisk żółtawia
-  granice działek ewidencyjnych

0 250 500 1 000
m





arkusz 3 z 3

-  granica obszaru N2000
-  obszary kluczowe dla ochrony łągowisk żółwia
-  granice działek ewidencyjnych

0 250 500 1 000
m



Załącznik nr 9 do zarządzenia
Regionalnego Dyrektora Ochrony Środowiska
w Olsztynie z dnia 20 marca 2015 r.

Wskazania do zmian w istniejących studiach uwarunkowań i kierunkach zagospodarowania przestrzennego Gminy Mrągowo oraz Miasta i Gminy Mikołajki, miejscowych planach zagospodarowania przestrzennego Gminy Mrągowo oraz Miasta i Gminy Mikołajki, dotyczące eliminacji lub ograniczenia zagrożeń wewnętrznych lub zewnętrznych, niezbędne dla utrzymania lub odtworzenia właściwego stanu ochrony siedlisk przyrodniczych oraz gatunków roślin i zwierząt, dla których ochrony wyznaczono obszar o znaczeniu dla Wspólnoty Mazurska Ostoja Żółwia Baranowo PLH280055.

Lp.	Nazwa dokumentu	Wskazanie do zmiany
1.	<p>Studium uwarunkowań i kierunków zagospodarowania przestrzennego Gminy Mrągowo</p> <p>Uchwała Rady Gminy Mrągowo z dnia 5 września 2013 r. w sprawie uchwalenia zmiany studium uwarunkowań i kierunków zagospodarowania przestrzennego gminy Mrągowo</p>	<ol style="list-style-type: none"> 1. Wprowadzenie zapisu odnośnie obszarów kluczowych dla ochrony miejsc łęgowych żółwia błotnego - 500 m wokół miejsc stałego występowania żółwi błotnych, zgodnie z załącznikiem nr 8, która ma za zadanie ochronę tych miejsc przed nową zabudową mieszkaniową, oddaloną od istniejących zabudowań, mogącą negatywnie oddziaływać na przedmioty ochrony w obszarze Natura 2000 (wpływ wykaże przeprowadzona ocena oddziaływania na obszar Natura 2000); 2. Wprowadzenie zapisu odnośnie zakazu budowy wielkoprzemysłowych ferm i tuczarni na obszarze zlewni jezior; 3. Wprowadzenie zapisu informującego, że realizacja nowych inwestycji, w tym zabudowy, może znacząco negatywnie wpływać na przedmioty ochrony obszaru, jego integralność oraz spójność sieci Natura 2000, zgodnie ze wskazanym w planie zadań ochronnych katalogiem zagrożeń dla przedmiotów ochrony obszaru Natura 2000. Każdorazowo przed realizacją inwestycji w obszarze Natura 2000 należy szczegółowo rozważyć ich wpływ na ten obszar Natura 2000.
2.	<p>Miejscowe plany zagospodarowania przestrzennego gminy Mrągowo:</p> <ul style="list-style-type: none"> - Uchwała Nr XXXII/236/2001 Rady Gminy w Mrągowie z dnia 24 maja 2001 r. (Dz. Urz. Woj. Warm.-Maz. Nr 56, poz. 912) w sprawie uchwalenia zmiany miejscowego planu zagospodarowania przestrzennego pod nazwą „Zmiana miejscowego planu zagospodarowania przestrzennego gminy Mrągowo w rejonie wsi Zawada, obręb Śniadowo”; - Uchwała nr XLV/332/2002 Rady Gminy w Mrągowie z dnia 20 czerwca 2002 r. (Dz. U. Woj. Warm.-Maz. Nr 102, poz. 1543) w sprawie uchwalenia zmiany miejscowego planu zagospodarowania przestrzennego wsi Kosewo gmina Mrągowo, - Uchwała Nr XII/88/2003 Rady Gminy w Mrągowie z dnia 20 października 2003 r. (Dz. Urz. Woj. Warm.-Maz. Nr 178, poz. 2149) w sprawie uchwalenia miejscowego planu zagospodarowania przestrzennego terenu zabudowy mieszkalno-pensjonatowej w Śniadowie, gmina Mrągowo, - Uchwała Nr XXVI/208/2004 Rady Gminy w Mrągowie z dnia 30 grudnia 2004 r. (Dz. Urz. Woj. Warm.-Maz. Nr 17, poz. 300) 	<ol style="list-style-type: none"> 1. Wprowadzenie zapisu odnośnie obszarów kluczowych dla ochrony miejsc łęgowych żółwia błotnego - 500 m wokół miejsc stałego występowania żółwi błotnych, zgodnie z załącznikiem nr 8, która ma za zadanie ochronę tych miejsc przed nową zabudową mieszkaniową, oddaloną od istniejących zabudowań, mogącą negatywnie oddziaływać na przedmioty ochrony w obszarze Natura 2000 (wpływ wykaże przeprowadzona ocena oddziaływania na obszar Natura 2000); 2. Wprowadzenie zapisu odnośnie zakazu budowy wielkoprzemysłowych ferm i tuczarni na obszarze zlewni jezior; 3. Wprowadzenie zapisu wykluczającego realizację nowych inwestycji, w tym zabudowy, mogących znacząco negatywnie wpływać na przedmioty ochrony obszaru, jego integralność oraz spójność sieci Natura 2000, naruszających katalog zagrożeń dla przedmiotów ochrony obszaru Natura 2000 określony w planie zadań ochronnych.