



# DZIENNIK URZĘDOWY

## WOJEWÓDZTWA WARMIŃSKO-MAZURSKIEGO

---

Olsztyn, dnia 4 marca 2016 r.

Poz. 1046

### ZARZĄDZENIE REGIONALNEGO DYREKTORA OCHRONY ŚRODOWISKA W OLSZTYNIE

z dnia 3 marca 2016 r.

#### w sprawie rezerwatu przyrody „Jeziorko koło Drozdowa”<sup>1</sup>

Na podstawie art. 13 ust. 3 ustawy z dnia 16 kwietnia 2004 r. o ochronie przyrody (Dz. U. z 2015 r., poz. 1651, z późn. zm.<sup>2</sup>) zarządza się, co następuje:

**§ 1. 1.** Rezerwat przyrody „Jeziorko koło Drozdowa”, zwany dalej „rezerwatem”, o powierzchni 10,01 ha, położony jest na terenie gminy Orzysz, powiat piski, województwo warmińsko-mazurskie.

2. W skład rezerwatu wchodzi obszar torfowiska, oznaczony w Planie Urządzenia Lasu dla Nadleśnictwa Giżycko na lata 2007-2016 jako oddziały leśne 323a i 286bx.

**§ 2. 1.** Przebieg granicy rezerwatu określa mapa stanowiąca załącznik nr 1 do zarządzenia.

2. Opis przebiegu granicy rezerwatu w postaci wykazu współrzędnych geograficznych punktów jej załamania w układzie współrzędnych płaskich prostokątnych PL-1992 przedstawia załącznik nr 2 do zarządzenia.

**§ 3.** Celem ochrony rezerwatu jest zachowanie dobrze wykształconych zbiorowisk roślinności torfotwórczej tworzącej ciąg sukcesyjno-przestrzenny od otwartego lustra wody przez torfowisko niskie, przejściowe do wysokiego oraz stanowiska brzozy niskiej.

**§ 4.** Dla rezerwatu ustala się:

1) rodzaj – Torfowiskowy (T).

2) typ i podtyp:

a) ze względu na dominujący przedmiot ochrony:

- typ – Fitocenotyczny (PFi),
- podtyp – zbiorowisk nieleśnych (zn);

b) ze względu na główny typ ekosystemu:

- typ – Torfowiskowy (bagienny) (ET),
- podtyp – torfowisk niskich (tn).

**§ 5.** Nadzór nad rezerwatem sprawuje Regionalny Dyrektor Ochrony Środowiska w Olsztynie.

§ 6. Zarządzenie wchodzi w życie po upływie 14 dni od dnia ogłoszenia.

p.o. Regionalnego Dyrektora  
Ochrony Środowiska  
w Olsztynie

**Agata Moździerz**

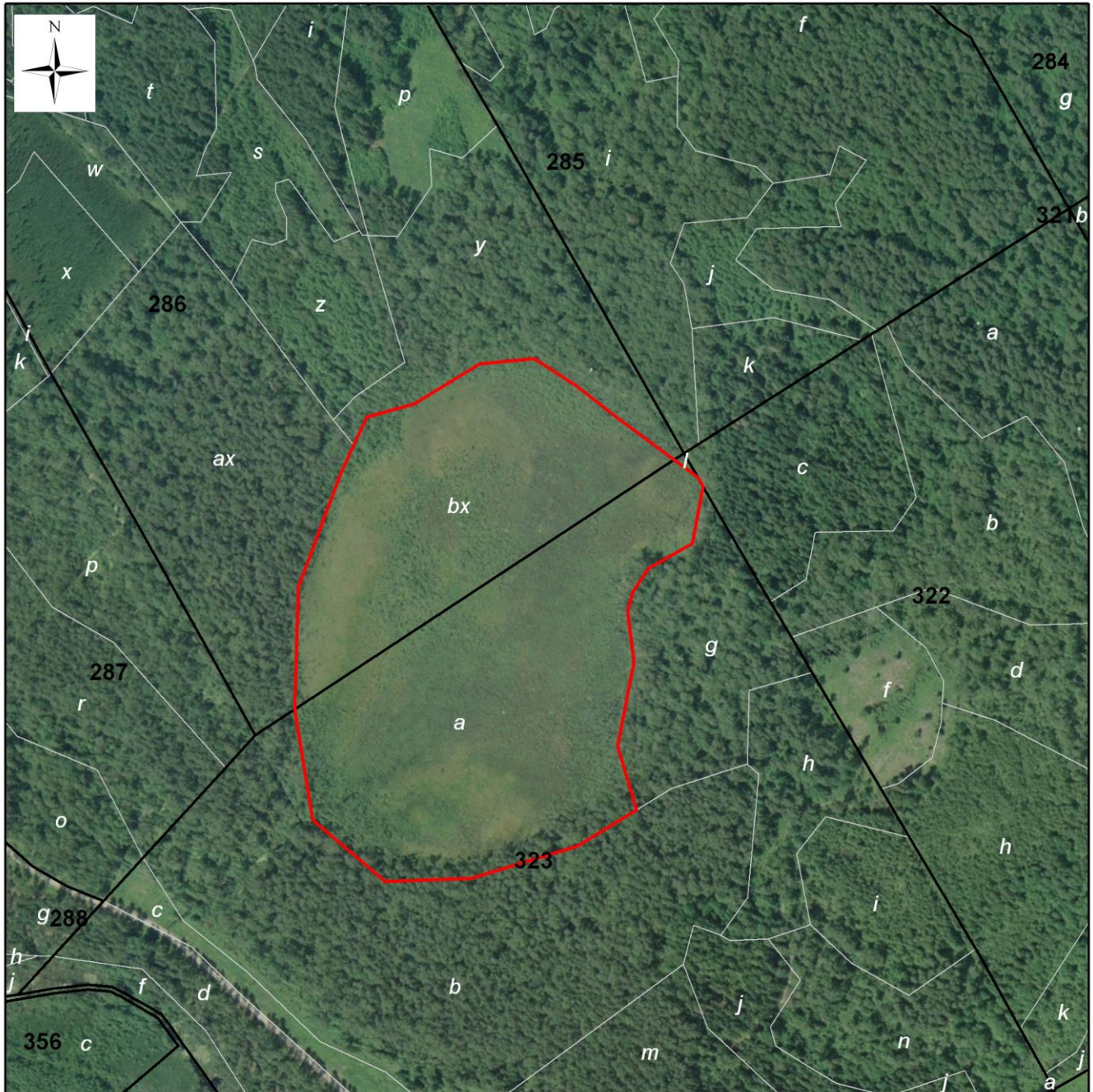
---

<sup>1)</sup>Niniejsze zarządzenie poprzedzone było rozporządzeniem Nr 333 Wojewody Warmińsko-Mazurskiego z dnia 12 grudnia 2000 roku w sprawie uznania za rezerwat przyrody (Dz. Urz. Woj. Warm.-Maz. 2000, Nr 77, poz. 981).

<sup>2)</sup>Zmiany tekstu jednolitego wymienionej ustawy zostały ogłoszone w Dz. U. z 2014 r. poz. 926 oraz z 2015 r., poz. 1045 i 1688.

Załącznik nr 1 do zarządzenia  
Regionalnego Dyrektora Ochrony Środowiska w Olsztynie  
z dnia 3 marca 2016 r.

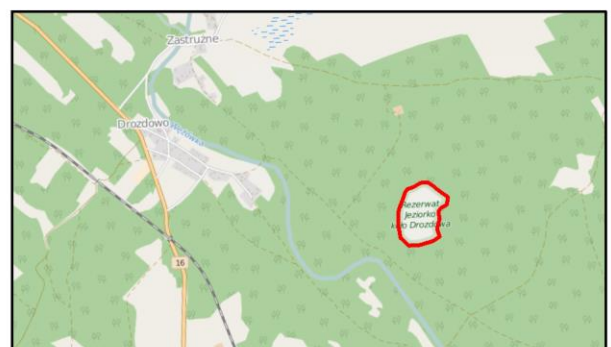
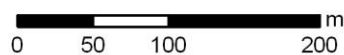
**Przebieg granicy rezerwatu przyrody „Jeziorko koło Drozdowa” na tle oddziałów i wydziałów leśnych (Nadleśnictwo Giżycko, obręb leśny Orzysz).**



**LEGENDA:**

- granica rezerwatu
- 235 granice oddziałów
- d granice wydziałów

Układ współrzędnych: PL-1992  
Podkład: ortofotomapa GUGiK,  
OpenStreetMap



Załącznik nr 2 do zarządzenia  
Regionalnego Dyrektora Ochrony Środowiska w Olsztynie  
z dnia 3 marca 2016 r.

**Opis przebiegu granicy rezerwatu przyrody „Jeziorko koło Drozdowa” w postaci wykazu współrzędnych geograficznych punktów jej załamania w Układzie Współrzędnych Płaskich Prostokątnych PL-1992.**

ID	X	Y
1	667770,44	685114,57
2	667767,76	685045,64
3	667817,34	684987,18
4	667906,32	684972,94
5	668004,65	684975,85
6	668095,62	685009,57
7	668118,77	685020,26
8	668141,07	685030,82

ID	X	Y
9	668151,79	685068,77
10	668183,86	685121,21
11	668188,20	685165,44
12	668166,20	685199,10
13	668140,29	685232,19
14	668106,76	685277,63
15	668092,60	685296,81
16	668085,44	685300,92

ID	X	Y
17	668039,40	685292,27
18	668019,51	685257,06
19	668000,75	685244,68
20	667985,06	685240,37
21	667944,40	685245,45
22	667876,68	685232,20
23	667825,33	685247,53
24	667796,32	685199,45