



# DZIENNIK URZĘDOWY

## WOJEWÓDZTWA WARMIŃSKO-MAZURSKIEGO

Olsztyn, dnia 29 kwietnia 2016 r.

Poz. 1890

### ZARZĄDZENIE REGIONALNEGO DYREKTORA OCHRONY ŚRODOWISKA W OLSZTYNIE

z dnia 25 kwietnia 2016 r.

#### zmieniające zarządzenie w sprawie ustanowienia planu zadań ochronnych dla obszaru Natura 2000 Jezioro Woszczelskie PLH280034

Na podstawie art. 28 ust. 5 ustawy z dnia 16 kwietnia 2004 r. o ochronie przyrody (Dz. U. z 2015 r., poz. 1651, z późn. zm.<sup>1)</sup>) zarządza się, co następuje.

§ 1. W zarządzeniu Regionalnego Dyrektora Ochrony Środowiska w Olsztynie z dnia 31 grudnia 2014 r. w sprawie ustanowienia planu zadań ochronnych dla obszaru Natura 2000 Jezioro Woszczelskie PLH280034 (Dz. Urz. Woj. Warm.-Maz. z 2015 r., poz. 80) wprowadza się następujące zmiany:

- 1) w załączniku nr 3, w tabeli identyfikującej istniejące i potencjalne zagrożenia dla zachowania właściwego stanu ochrony siedlisk przyrodniczych oraz gatunków zwierząt będących przedmiotami ochrony obszaru Natura 2000, punkt 1 otrzymuje brzmienie:

Lp.	Przedmiot ochrony	Zagrożenia		Opis zagrożenia
		Istniejące	Potencjalne	
1.	3140 Twardowodne oligo- i mezotroficzne zbiorniki z podwodnymi łakami ramienic ( <i>Charcteria spp.</i> )	C01.01 Wydobywanie piasku i żwiru C01.04.01 Kopalnie odkrywkowe E01.03 Zabudowa rozproszona E01.04 Inne typy zabudowy F02.03 Wędkarstwo F03.02.09 Inne formy pozyskiwania zwierząt G02 Infrastruktura sportowa i rekreacyjna G05.09 Płoty, ogrodzenia H01.03 Inne zanieczyszczenie wód powierzchniowych ze źródeł punktowych H01.04 Rozproszone zanieczyszczenie wód powierzchniowych za pośrednictwem przelewów burzowych lub odpływów ścieków komunalnych J02.05.03 Modyfikowanie akwenów wód stojących K02.03 Eutrofizacja (naturalna)	D01 Drogi, ścieżki i drogi kolejowe F02.01.02 Połowy siecią F05.04 Kłusownictwo	Brak kanalizacji w okolicznych miejscowościach i nadmierna zabudowa letniskowa oraz duża liczba pomostów, przez które niszczone jest pas roślinności szuwarowej i zanurzonej, powodują silną eutrofizację zbiornika. W połączeniu ze spadkiem poziomu wody w wyniku nieprawidłowego funkcjonowania urządzeń piętrzących na odpływie, zbiornik ulega szybkiej degradacji. Dodatkowym zagrożeniem jest niszczenie trzciny, zarówno w okresie wegetacji jak również zimą.

<sup>1)</sup> Zmiany tekstu jednolitego wymienionej ustawy zostały ogłoszone w Dz. U. z 2014 r. poz. 926, z 2015 r. poz. 1045 i 1688 oraz z 2016 r. poz. 422.

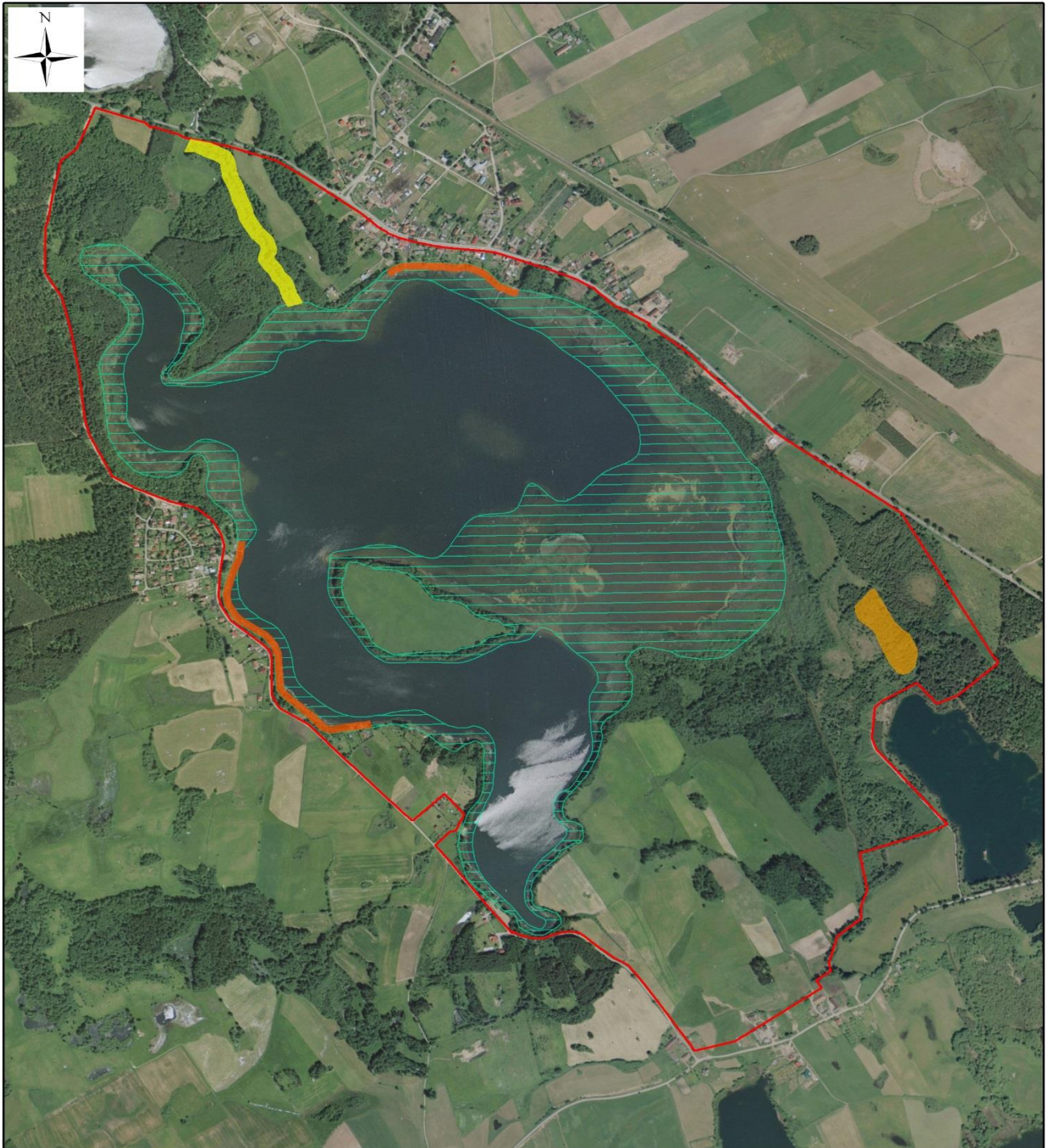
- 2) w załączniku nr 5, w tabeli dotyczącej działań ochronnych w obszarze Natura 2000, uchyla się działania nr 2, 4 i 8;
  - 3) załącznik nr 6 otrzymuje brzmienie określone w załączniku do niniejszego zarządzenia;
  - 4) w załączniku nr 7 uchyla się wskazania do zmian w istniejącym studium uwarunkowań i kierunków zagospodarowania przestrzennego gminy Ełk nr 2, 3, 4, 5, 6 i 7.
- § 2. Zarządzenie wchodzi w życie po upływie 14 dni od dnia ogłoszenia.

Regionalny Dyrektor Ochrony Środowiska w Olsztynie  
**Agata Moździerz**

Załącznik do Zarządzenia

Regionalnego Dyrektora Ochrony Środowiska w Olsztynie  
z dnia 25 kwietnia 2016 r. [Załącznik1.pdf](#)

**Lokalizacja działań ochronnych na obszarze Natura 2000 Jezioro Woszczelskie PLH280034.**



Legenda:

▭ granica obszaru Natura 2000

0 0,25 0,5 1 km

Działania ochronne:

▭ dopuszczenie budowy pomostów

▭ pozostawienie drzew do naturalnego rozkładu

▭ wyłączenie z odłowów urządzeniami ciągnionymi

▭ wyłączenie z użytkowania pasa drzewostanu szerokości 40 m