



# DZIENNIK URZĘDOWY

## WOJEWÓDZTWA WARMIŃSKO-MAZURSKIEGO

---

Olsztyn, dnia 31 maja 2016 r.

Poz. 2277

### ZARZĄDZENIE REGIONALNEGO DYREKTORA OCHRONY ŚRODOWISKA W OLSZTYNIE

z dnia 23 maja 2016 r.

#### w sprawie rezerwatu przyrody „Góra Dębowa”<sup>1</sup>

Na podstawie art. 13 ust. 3 ustawy z dnia 16 kwietnia 2004 r. o ochronie przyrody (Dz. U. z 2015 r., poz. 1651, z późn. zm.<sup>2</sup>) zarządza się, co następuje:

**§ 1. 1.** Rezerwat przyrody „Góra Dębowa”, zwany dalej „rezerwatem”, o powierzchni 163,38 ha, położony jest na terenie gminy Iłowo-Osada, powiat działdowski, województwo warmińsko-mazurskie.

2. W skład rezerwatu wchodzi obszar lasu i bagien, oznaczony w Planie Urządzenia Lasu dla Nadleśnictwa Dwukoły na lata 2014-2023 jako oddziały leśne: 136i, j, k, l, m, n, 149a, b, c, d, f, g, 150a, b, d, f, g, h, 151a, b, c, d, f, g, h, i, j, 152a, b, c, 153a, b, c, d, f, g, h, i, j, 154a, b, c, a także drogi: 136~h, 149~a, 150~a, 151~b, 152~a, 153~b, 154~b, rowy: 136~g, 149~b i linie podziału powierzchniowego: 136~f, 150~b, 151~a, 152~b, 153~a, 154~a, obręb leśny Dwukoły.

**§ 2. 1.** Przebieg granicy rezerwatu określa mapa stanowiąca załącznik nr 1 do zarządzenia.

2. Opis przebiegu granicy rezerwatu w postaci wykazu współrzędnych geograficznych punktów jej załamania w układzie współrzędnych płaskich prostokątnych PL-1992 określa załącznik nr 2 do zarządzenia.

**§ 3.** Celem ochrony rezerwatu jest zachowanie unikalnego w krajobrazie północnego Mazowsza pagórkowatego terenu leśnego pokrytego naturalnymi zbiorowiskami leśnymi, tj. grądem typowym i trzcinnikowym oraz łągiem jesionowo-olszowym.

**§ 4.** Dla rezerwatu ustala się:

1) rodzaj – Leśny (L);

2) typ i podtyp:

a) ze względu na dominujący przedmiot ochrony:

- typ – Fitocenotyczny (PFi),

- podtyp – zbiorowisk leśnych (zl);

b) ze względu na główny typ ekosystemu:

- typ – Leśny i borowy (EL),

- podtyp – lasów mieszanych nizinnych (lmn).

**§ 5.** Nadzór nad rezerwatem sprawuje Regionalny Dyrektor Ochrony Środowiska w Olsztynie.

§ 6. Zarządzenie wchodzi w życie po upływie 14 dni od dnia ogłoszenia.

Regionalny Dyrektor  
Ochrony Środowiska  
w Olsztynie

**Agata Moździerz**

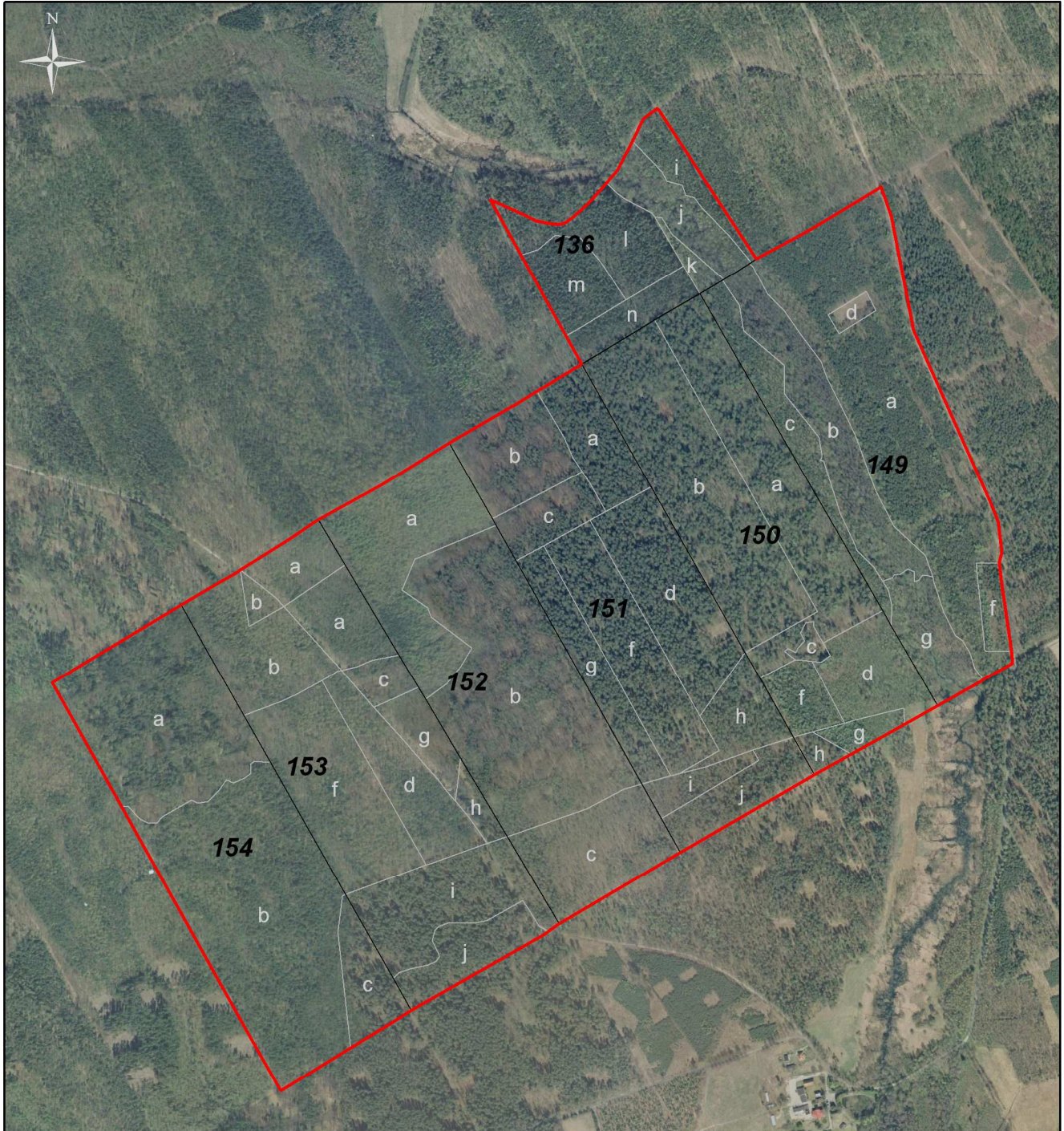
---



<sup>1)</sup>Niniejsze zarządzenie było poprzedzone zarządzeniem Ministra Ochrony Środowiska Zasobów Naturalnych i Leśnictwa z dnia 31 grudnia 1993 r. w sprawie uznania za rezerwat przyrody (M.P. z 1994 r. Nr 5, poz. 36), które utraciło moc obowiązywania na podstawie art. 11 ustawy z dnia 7 grudnia 2000 r. o zmianie ustawy o ochronie przyrody (Dz. U. z 2001 r., Nr 3, poz. 21).

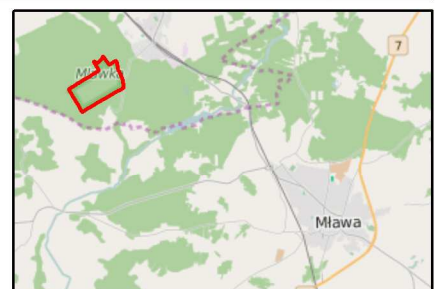
<sup>2)</sup>Zmiany tekstu jednolitego wymienionej ustawy zostały ogłoszone w Dz. U. z 2014 r. poz. 926, z 2015 r. poz. 1045 i 1688 oraz z 2016 r., poz. 422.

Załącznik nr 1 do zarządzenia  
Regionalnego Dyrektora Ochrony Środowiska w Olsztynie  
z dnia 23 maja 2016 r.

**Przebieg granicy rezerwatu przyrody „Góra Dębowa” na tle oddziałów i wydzieleń leśnych (Nadleśnictwo Dwukoły, obręb leśny Dwukoły).**



-  granica rezerwatu
-  granice oddziałów
-  granice wydzieleń



Układ współrzędnych: PL-1992  
Podkład: ortofotomapa GUGiK,  
OpenStreetMap



Załącznik nr 2 do zarządzenia  
Regionalnego Dyrektora Ochrony Środowiska w Olsztynie  
z dnia 23 maja 2016 r.

**Opis przebiegu granicy rezerwatu przyrody „Góra Dębowa” w postaci wykazu współrzędnych geograficznych punktów jej załamania w układzie współrzędnych płaskich prostokątnych PL-1992.**

ID	X	Y
1.	589127,46	584397,61
2.	589123,31	584409,55
3.	589110,56	584436,41
4.	589099,63	584460,26
5.	589088,69	584484,12
6.	589084,69	584503,47
7.	589082,04	584517,01
8.	589081,78	584523,26
9.	589082,82	584532,59
10.	589085,60	584539,94
11.	589096,19	584554,33
12.	589121,93	584583,09
13.	589149,83	584608,42
14.	589158,47	584616,00
15.	589171,01	584627,00
16.	589174,17	584629,45
17.	589174,24	584629,51
18.	589183,81	584637,94
19.	589229,02	584660,72
20.	589238,03	584665,25
21.	589279,64	584686,21
22.	589299,28	584712,63
23.	589292,92	584716,84
24.	589016,64	584898,53
25.	589064,11	584986,52
26.	589071,86	585000,89
27.	589145,60	585123,02

ID	X	Y
28.	589152,05	585133,70
29.	589096,08	585153,80
30.	588882,55	585194,66
31.	588855,61	585206,73
32.	588791,09	585235,65
33.	588559,55	585339,43
34.	588521,45	585354,83
35.	588463,69	585361,64
36.	588444,55	585356,38
37.	588444,30	585356,41
38.	588403,63	585361,06
39.	588277,55	585379,54
40.	588275,82	585379,79
41.	588254,25	585381,25
42.	588223,00	585326,52
43.	588221,77	585324,37
44.	588173,80	585240,34
45.	588139,18	585178,44
46.	588121,96	585147,64
47.	588083,01	585077,98
48.	588044,09	585008,39
49.	587898,23	584755,66
50.	587763,31	584527,51
51.	587749,45	584507,38
52.	587743,61	584498,91
53.	587601,47	584248,53
54.	587576,24	584209,47

ID	X	Y
55.	587530,44	584134,89
56.	587449,16	584002,53
57.	587511,88	583967,44
58.	587675,84	583875,71
59.	587984,51	583703,02
60.	588217,19	583572,84
61.	588364,10	583814,85
62.	588399,05	583874,04
63.	588426,91	583921,21
64.	588430,17	583926,38
65.	588445,00	583949,88
66.	588485,70	584014,39
67.	588489,18	584019,91
68.	588525,08	584073,77
69.	588590,97	584192,89
70.	588624,79	584247,52
71.	588669,84	584320,30
72.	588738,62	584438,23
73.	588740,19	584440,92
74.	588767,15	584485,24
75.	588778,11	584503,25
76.	588818,43	584569,53
77.	588871,51	584540,01
78.	589022,96	584455,74
79.	589127,46	584397,61