



DZIENNIK URZĘDOWY

WOJEWÓDZTWA WARMIŃSKO-MAZURSKIEGO

Olsztyn, dnia 23 czerwca 2016 r.

Poz. 2573

Zarządzenie Regionalnego Dyrektora Ochrony Środowiska w Olsztynie

z dnia 22 czerwca 2016 r.

zmieniające zarządzenie w sprawie ustanowienia planu zadań ochronnych dla obszaru Natura 2000 Warmińskie Buczyny PLH280033

Na podstawie art. 28 ust. 5 ustawy z dnia 16 kwietnia 2004 r. o ochronie przyrody (Dz. U. z 2015 r. poz. 1651, z późn. zm.¹⁾) zarządza się, co następuje.

§ 1. W zarządzeniu Regionalnego Dyrektora Ochrony Środowiska w Olsztynie z dnia 15 maja 2014 r. w sprawie ustanowienia planu zadań ochronnych dla obszaru Natura 2000 Warmińskie Buczyny PLH280033 (Dz. Urz. Woj. Warm.-Maz. z 2014 r. poz. 2607) wprowadza się następujące zmiany:

1) § 6 otrzymuje brzmienie:

„§ 6. Działania ochronne ze wskazaniem podmiotów odpowiedzialnych za ich wykonanie i obszarów ich wdrażania określają załączniki nr 5 i 6 do zarządzenia.”;

2) po § 6 dodaje się § 6a w brzmieniu:

„§ 6a. Wskazania do zmian w istniejącym studium uwarunkowań i kierunków zagospodarowania przestrzennego gminy Dobre Miasto dotyczące eliminacji lub ograniczenia zagrożeń wewnętrznych lub zewnętrznych, niezbędne dla utrzymania lub odtworzenia właściwego stanu ochrony siedlisk przyrodniczych oraz gatunków zwierząt, dla których ochrony wyznaczono obszar Natura 2000, określa załącznik nr 8 do zarządzenia.”;

3) w załączniku nr 3, w tabeli dotyczącej istniejących i potencjalnych zagrożeń dla zachowania właściwego stanu ochrony siedlisk przyrodniczych i gatunków zwierząt i ich siedlisk, pkt 3, 4, 5 i 6 otrzymują brzmienie:

Lp.	Przedmiot ochrony	Opis zagrożenia
3.	9110 Kwaśna buczyna <i>Luzulo-Fagenion</i>	Zagrożenia istniejące: - U: <i>Nieznane zagrożenie lub nacisk</i> – Z uwagi na brak wiedzy o przedmiocie ochrony
4.	9130 Żyzna buczyna <i>Dentario glandulosae-Fagenion, Galio odorati-Fagenion</i>	Zagrożenia istniejące: - B07 <i>Inne rodzaje praktyk leśnych, nie wymienione powyżej</i> – Poza rezerwatem praktycznie brak fragmentów zwartych starodrzewi, prawie wszystkie buczyny po cięciach rębni częściowej; - I01: <i>Obce gatunki inwazyjne</i> – Bardzo silna neofityzacja, w tym niecierpek drobnokwiatowy, niecierpek gruczołowaty, nawłóć późna Zagrożenia potencjalne: - L10 <i>Inne naturalne katastrofy</i> – Szkody powodowane przez silne wiatry, jak np. trąba powietrzna, która w 2006 r. spowodowała znaczne szkody w drzewostanach bukowych na terenie leśnictwa Buki
5.	9160 Grąd	Zagrożenia istniejące:

¹⁾Zmiany tekstu jednolitego wymienionej ustawy zostały ogłoszone w Dz. U. z 2014 r. poz. 926, z 2015 r. poz. 1045 i 1688 oraz z 2016 r. poz. 422.

	subatlantycki <i>Stellario holosteae-Carpinetum betuli</i>	- <i>I01 Obce gatunki inwazyjne</i> – Widoczna neofityzacja siedliska Zagrożenia potencjalne: - <i>L10 Inne naturalne katastrofy</i> – Szkody powodowane przez silne wiatry, notowane na terenie Nadleśnictwa Kudypy w ubiegłych latach
6.	91E0 Łęgi wierzbowe, topolowe, olszowe i jesionowe <i>Salicetum albob-fragilis, Populetum albae, Alnenion</i>	Zagrożenia istniejące: - <i>I02 Problematyczne gatunki rodzime</i> – Występujące w runie apofity Zagrożenia potencjalne: - <i>I01 Obce gatunki inwazyjne</i> – Rozprzestrzenianie się obcych gatunków zaburzających strukturę siedliska; - <i>L10 Inne naturalne katastrofy</i> – Szkody powodowane przez silne wiatry, notowane na terenie Nadleśnictwa Kudypy w ubiegłych latach

4) w załączniku nr 4, w tabeli dotyczącej celów działań ochronnych, pkt 3, 4, 5 i 6 otrzymują brzmienie:

Lp.	Przedmiot ochrony	Cele działań ochronnych
3.	9110 Kwaśna buczyna (<i>Luzulo-Fagenion</i>)	Uzupełnienie stanu wiedzy w zakresie występowania i stanu ochrony siedliska oraz zaplanowanie działań ochronnych w oparciu o stwierdzone zagrożenia
4.	9130 Żyzna buczyna (<i>Dentario glandulosae-Fagenion, Galio odorati-Fagenion</i>)	1. Zapewnienie ponad 10% udziału objętościowego drzew starszych niż 100 lat 2. Zróżnicowanie struktury wiekowo-przestrzennej 3. Wytworzenie kęp biocenotycznych
5.	9160 Grąd subatlantycki (<i>Stellario holosteae-Carpinetum betuli</i>)	1. Zapewnienie ponad 10% udziału objętościowego drzew starszych niż 100 lat 2. Zróżnicowanie struktury wiekowo-przestrzennej 3. Wytworzenie kęp biocenotycznych
6.	91E0 Łęgi wierzbowe, topolowe, olszowe i jesionowe (<i>Salicetum albob-fragilis, Populetum albae, Alnenion</i>)	Utrzymanie obecnego niezadowalającego stanu ochrony (U1) (zachowanie naturalnych procesów)

5) w załączniku nr 5, w tabeli dotyczącej działań ochronnych w obszarze Natura 2000:

a) uchyla się pkt 1 i 2;

b) pkt 4 otrzymuje brzmienie:

Lp.	Działania ochronne	Obszar wdrażania	Podmiot odpowiedzialny za wykonanie
4.	Utrzymanie wyłączenia z gospodarowania lasów tworzących strefę brzegową (łęgi i olsy) siedliska 3150 starorzeczka i naturalne zbiorniki eutroficzne ze zbiorowiskami z <i>Nympheion, Potamion</i> Cały okres obowiązywania planu	Drzewostany tworzące pas bagienny wzdłuż brzegu jezior w obszarze Natura 2000 Płaty siedliska: -4ee8e1c1-dc6f-437f-b38f-5b514693a969 -a1579df3-da31-4fd7-892c-bac9b7ba90e9 -d0f59d1f-43b8-4f43-911d-6407fc1b00f2 -60da25d9-f3a1-418d-ae91-fd382e1da187 -270588dd-3280-4bda-a595-ce6f704a3d20 zgodnie z mapą siedlisk stanowiącą załącznik nr 6	Nadleśnictwo Kudypy

c) uchyla się pkt 5 i 6;

d) pkt 7 otrzymuje brzmienie:

Lp.	Działania ochronne	Obszar wdrażania	Podmiot odpowiedzialny za wykonanie
7.	Modyfikacja gospodarki leśnej poprzez pozostawienie bez użytkowania rębego w siedlisku 9130 żyzna buczyna powierzchni zapewniających	Powierzchnie wyznaczone w wyniku realizacji działania nr 31	Nadleśnictwo Kudypy

	zachowanie 10% udziału objętościowego drzew starszych niż 100 lat Cały okres obowiązywania planu		
--	---	--	--

e) uchyla się pkt 10;

f) pkt 11, 14 i 16 otrzymują brzmienie:

Lp.	Działania ochronne	Obszar wdrażania	Podmiot odpowiedzialny za wykonanie
11.	Modyfikacja gospodarki leśnej poprzez pozostawienie bez użytkowania rębne w siedlisku 9160 grąd subatlantycki powierzchni zapewniających zachowanie 10% udziału objętościowego drzew starszych niż 100 lat Cały okres obowiązywania planu	Powierzchnie wyznaczone w wyniku realizacji działania nr 32	Nadleśnictwo Kudypy
14.	Poszerzenie sieci powierzchni drzewostanów trwale pozostawionych bez użytkowania rębne w lasach obszaru obejmujących siedlisko 91E0 Łęgi wierzbowe, topolowe, olszowe i jesionowe, poprzez utrzymanie dotychczasowych i wyznaczenie dodatkowych powierzchni i pozostawienie ich bez użytkowania rębne Cały okres obowiązywania planu	Wszystkie płyty siedliska w obszarze: -2ddac805-094a-446a-a432-b869490a5cfb -a9156f8c-b6ff-4bb1-aa54-dbd80bad010a -8c385ebb-649d-40d7-98a5-b730bb28fc4a -30dfb8e0-4fb3-446a-9ee5-2dd1672ee8d7 -ffe0f6cd-a2f1-41f5-829b-6def531ccca6 -b126576a-93cc-4247-be58-08d91a26eb50 -ee167977-13b7-4e04-b0f4-8744e02c0e39 -53fe28fd-6047-4ca2-a6df-4bb0b1cda572 -4873e44d-9049-476d-9840-5a4a73271c51 -618ce75c-946b-4401-adae-304568484e11 -bb865744-1c2f-4831-bded-7603a89e9e10 -1cd94b12-b95e-4b1c-ab37-6f2d1146cff2 -7336885a-cfb1-4496-9470-cdca66a5f364 zgodnie z mapą siedlisk stanowiącą załącznik nr 6	Nadleśnictwo Kudypy
16.	Monitoring stanu ekologicznego wód siedliska 3150 starorzecza i naturalne eutroficzne zbiorniki wodne wg metodyki PMŚ GIOŚ Co 3 lata, w 3., 6. i 9. lub 4., 7. i 10. roku obowiązywania planu	Jeziora: Limajno, Łomy, Pupła Duża, Pupła Mała, zgodnie z mapą siedlisk stanowiącą załącznik nr 6	RDOŚ w Olsztynie

g) uchyla się pkt 19;

h) dodaje się pkt 30, 31 i 32 w brzmieniu:

Lp.	Działania ochronne	Obszar wdrażania	Podmiot odpowiedzialny za wykonanie
30.	Uzupełnienie stanu wiedzy w zakresie obecności i zasięgu siedliska 9110 kwaśne buczyny w obszarze Natura 2000. W sytuacji pozytywnej weryfikacji: określenie zagrożeń, celów działań ochronnych oraz zaplanowanie działań ochronnych, w tym monitoringu Realizacja do 2017 r.	Cały obszar Natura 2000	RDOŚ w Olsztynie
31.	Wyznaczenie w siedlisku 9130 żyzna buczyna powierzchni zapewniających zachowanie 10% udziału objętościowego drzew starszych niż 100 lat	Całe zasoby siedliska 9130 żyzna buczyna w obszarze Natura 2000	RDOŚ w Olsztynie (we współpracy z Nadleśnictwem Kudypy)

	Realizacja do 2017 r.		
32.	Wyznaczenie w siedlisku 9160 grąd subatlantycki powierzchni zapewniających zachowanie 10% udziału objętościowego drzew starszych niż 100 lat Realizacja do 2017 r.	Całe zasoby siedliska 9160 grąd subatlantycki w obszarze Natura 2000	RDOŚ w Olsztynie (we współpracy z Nadleśnictwem Kudypy)

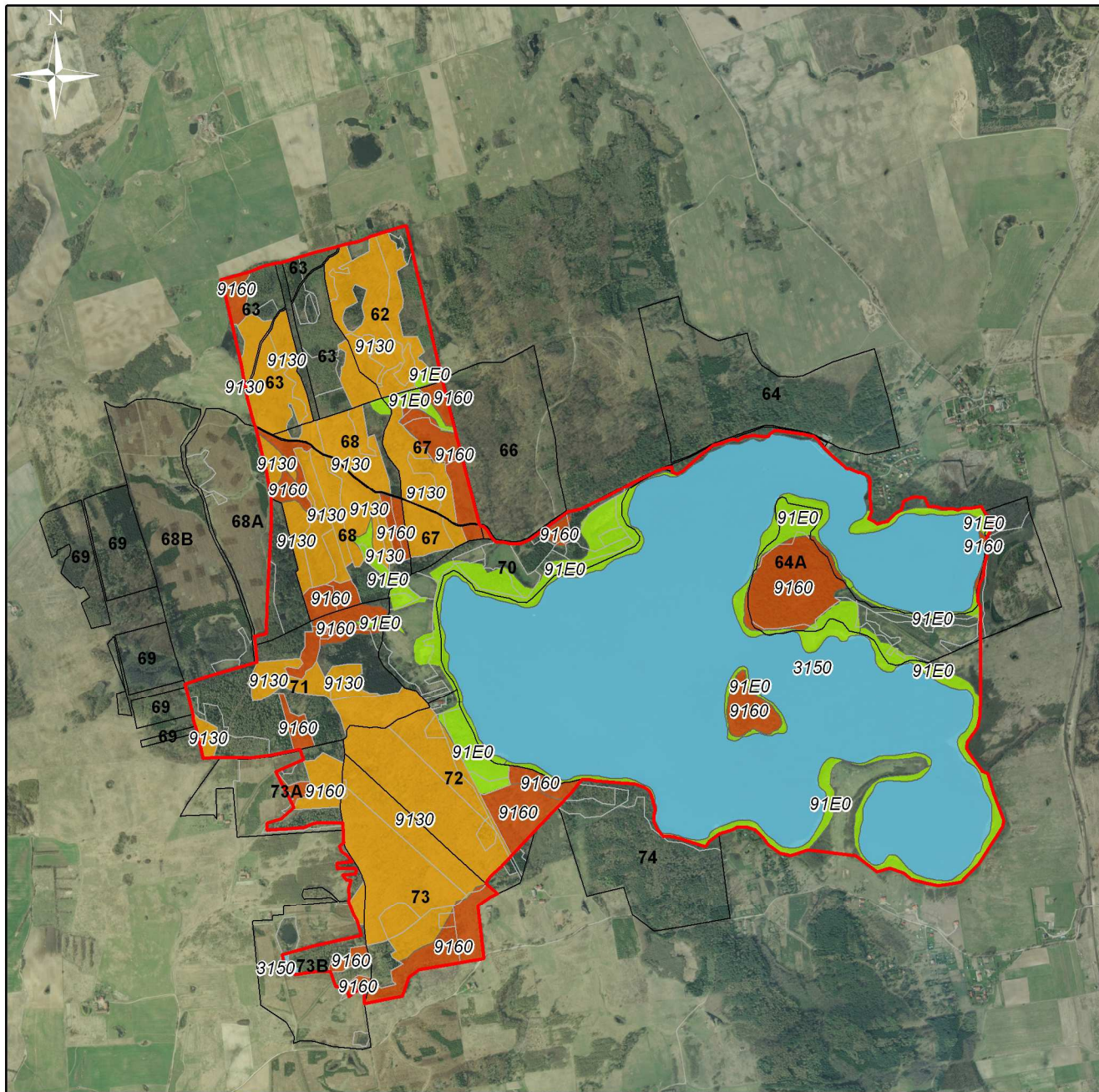
- 6) załącznik nr 6 otrzymuje brzmienie określone w załączniku nr 1 do niniejszego zarządzenia;
- 7) uchyla się załącznik nr 7;
- 8) dodaje się załącznik nr 8 w brzmieniu określonym w załączniku nr 2 do niniejszego zarządzenia.
- § 2.** Zarządzenie wchodzi w życie po upływie 14 dni od dnia ogłoszenia.

Regionalny Dyrektor
Ochrony Środowiska
w Olsztynie

Agata Moździerz

Załącznik nr 1 do zarządzenia
Regionalnego Dyrektora Ochrony Środowiska w Olsztynie
z dnia 22 czerwca 2016 r.

Rozmieszczenie siedlisk przyrodniczych w obszarze Natura 2000 Warmińskie Buczyny PLH280033 stanowiących obszary wdrażania działań ochronnych.



LEGENDA:

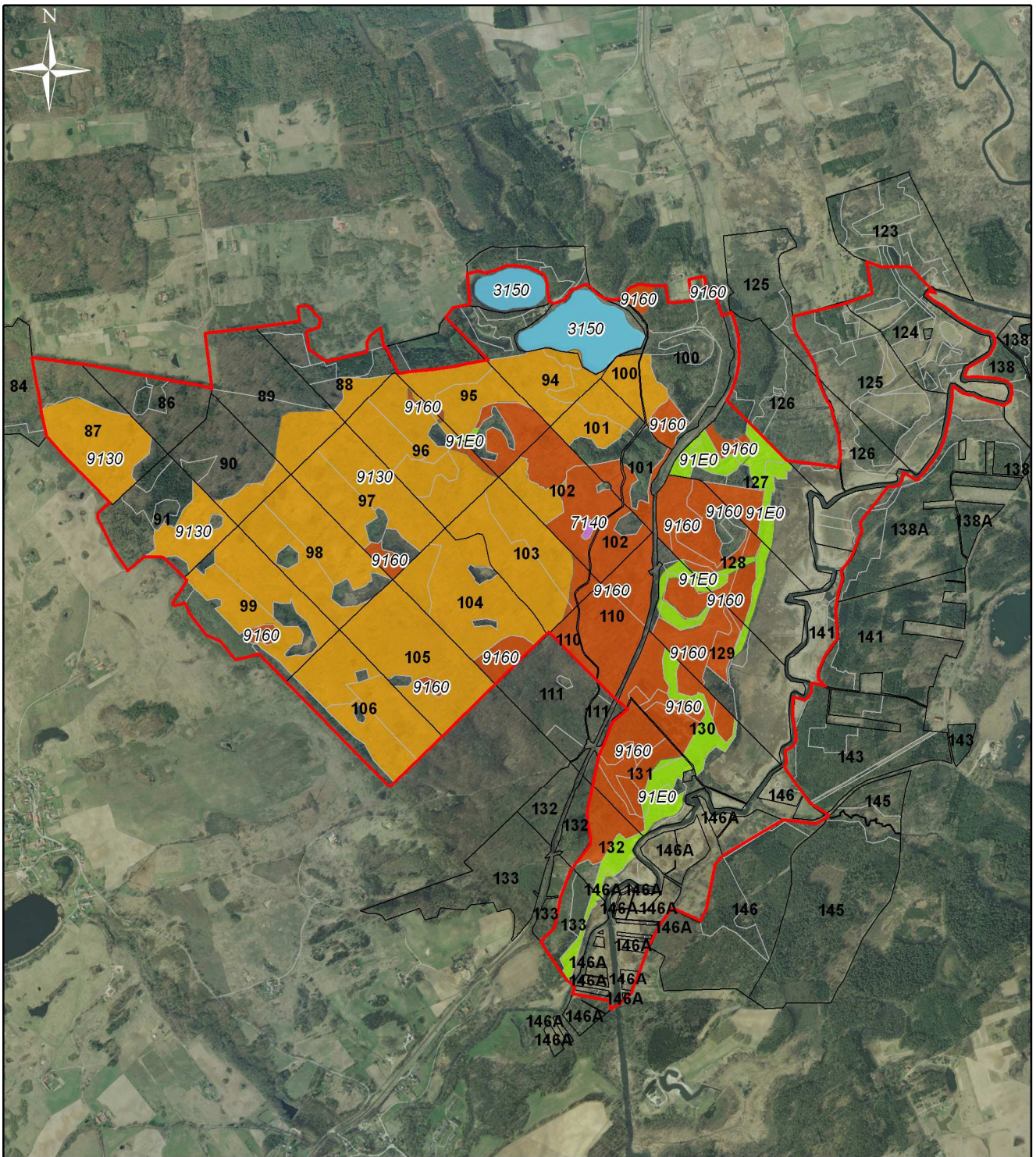
- granica obszaru Natura 2000
- granice oddziałów
- granice wydziałów

Siedliska przyrodnicze:

- 3150 starorzeczca i naturalne eutroficzne zbiorniki wodne
- 7140 torfowiska przejściowe i trzęsawiska
- 9130 żyzne buczyny
- 9160 łąki subatlantyckie
- 91E0 łąki wierzbowe, topolowe, olszowe i jesionowe

0 250 500 1 000
m



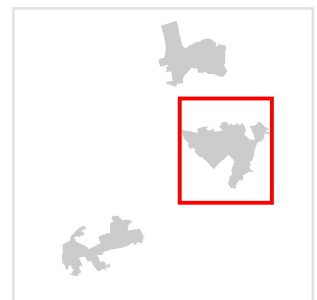
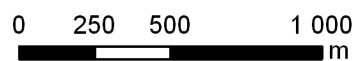


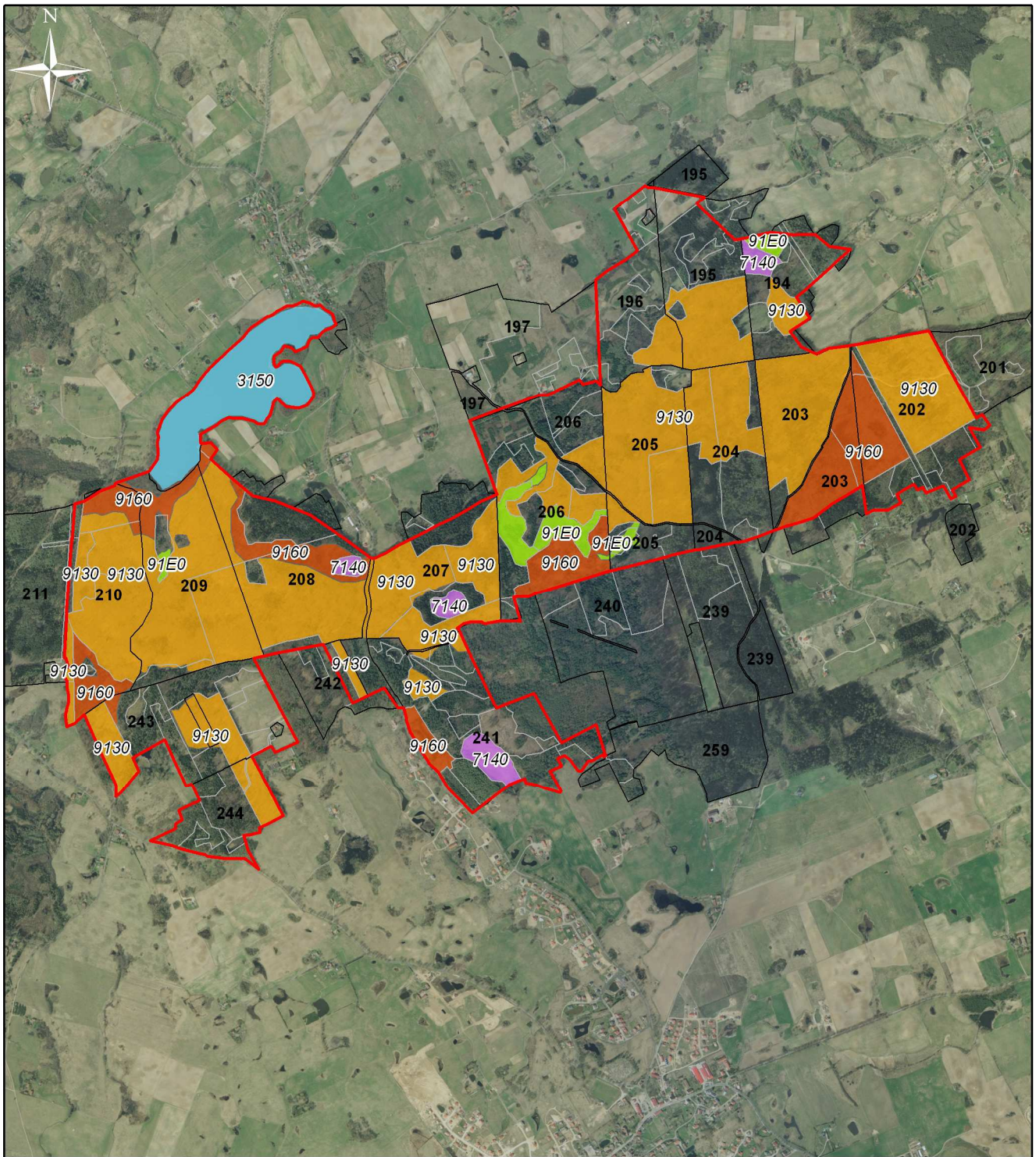
LEGENDA:

- granica obszaru Natura 2000
- granice oddziałów
- granice wydziałów




Siedliska przyrodnicze:

- 3150 starorzecza i naturalne eutroficzne zbiorniki wodne
- 7140 torfowiska przejściowe i trzęsawiska
- 9130 żyzne buczyny
- 9160 łąki subatlantyckie
- 91E0 łąki wierzbowe, topolowe, olszowe i jesionowe








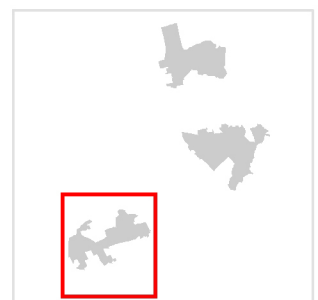
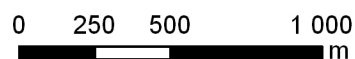


LEGENDA:

-  granica obszaru Natura 2000
-  granice oddziałów
-  granice wydziałów

Siedliska przyrodnicze:

-  3150 starorzecza i naturalne eutroficzne zbiorniki wodne
-  7140 torfowiska przejściowe i trzęsawiska
-  9130 żyzne buczyny
-  9160 łąki subatlantyckie
-  91E0 łąki wierzbowe, topolowe, olszowe i jesionowe



Załącznik nr 2 do zarządzenia
Regionalnego Dyrektora Ochrony Środowiska w Olsztynie
z dnia 22 czerwca 2016 r.

Wskazania do zmian w istniejącym studium uwarunkowań i kierunków zagospodarowania przestrzennego gminy Dobre Miasto dotyczące eliminacji lub ograniczenia zagrożeń wewnętrznych lub zewnętrznych, niezbędne dla utrzymania lub odtworzenia właściwego stanu ochrony siedlisk przyrodniczych oraz gatunków zwierząt, dla których ochrony wyznaczono obszar Natura 2000 Warmińskie Buczyny PLH280033.

Nazwa dokumentu	Wskazania do zmian
Uchwała Nr XVIII/129/2011 Rady Miejskiej w Dobrym Mieście z dnia 15 grudnia 2011 r. Studium uwarunkowań i kierunków zagospodarowania przestrzennego miasta i gminy Dobre Miasto	Nieprzeznaczenia dalszych terenów do zabudowy z jednoczesną możliwością przebudowy, rozbudowy i modernizacji istniejącej zabudowy rekreacyjnej, w tym istniejącego ośrodka rekreacyjnego.