

ZARZĄDZENIE NR 66
REGIONALNEGO DYREKTORA OCHRONY ŚRODOWISKA
W OLSZTYNIE
z dnia 02 sierpnia 2016r.

**w sprawie wyznaczenia szlaków do ruchu pieszego na obszarze rezerwatu przyrody
„Ostrów Tarczyński”**

Na podstawie art. 15 ust. 1 pkt 15 ustawy z dnia 16 kwietnia 2004 roku o ochronie przyrody (Dz. U. z 2015 r. poz. 1651, z późn. zm¹⁾), zarządza się, co następuje:

§ 1. Wyznacza się szlaki piesze na obszarze rezerwatu przyrody „Ostrów Tarczyński”, zwane dalej „szlakami”.

§ 2. Trasę przebiegu szlaków określa mapa stanowiąca załącznik do niniejszego zarządzenia.

§ 3. Wykonanie niniejszego zarządzenia powierza się Nadleśniczemu Nadleśnictwa Lidzbark.

§ 4. Zarządzenie wchodzi w życie z dniem podpisania.

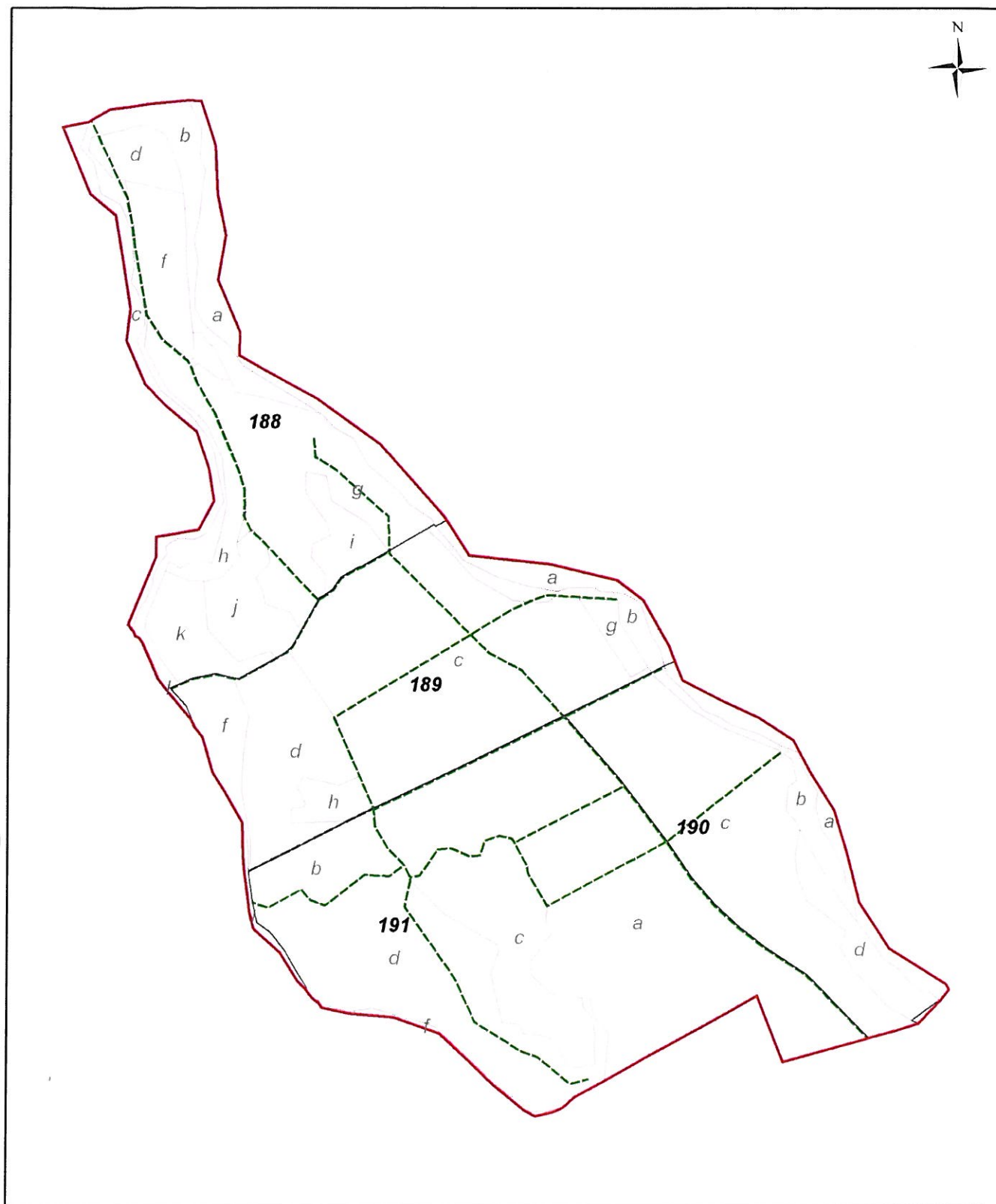



**REGIONALNEGO DYREKTORA
OCHRONY ŚRODOWISKA
w Olsztynie**

Agata Moździerz

¹⁾ Zmiany tekstu jednolitego wymienionej ustawy zostały ogłoszone w Dz. U. z 2014 r. poz. 926, z 2015 r. poz. 1045 i 1688 oraz z 2016 r., poz. 422.

Załącznik
do zarządzenia Nr 66
Regionalnego Dyrektora Ochrony Środowiska w
Olsztynie z dnia 08 sierpnia 2016 r.



-  granica rezerwatu
-  szlaki piesze
-  granice oddziałów
-  granice wydziałów

0 125 250 500 m

UZASADNIENIE

Korzystając z delegacji ustawowej zawartej w art. 15 ust. 1 pkt 15 ustawy z dnia 16 kwietnia 2004 r. o ochronie przyrody (Dz. U. z 2015 r. 1651, z póź. zm.), zgodnie z którą regionalny dyrektor ochrony środowiska wyznacza w rezerwach przyrody szlaki przeznaczone do ruchu pieszego, niniejszym zarządzeniem na wniosek nadleśniczego Nadleśnictwa Lidzbark Regionalny Dyrektor Ochrony Środowiska w Olsztynie dokonał wyznaczenia szlaków do ruchu pieszego na obszarze rezerwatu przyrody „Ostrów Tarczyński”.

Rezerwat przyrody „Ostrów Tarczyński” utworzony został zarządzeniem Ministra Ochrony Środowiska, Zasobów Naturalnych i Leśnictwa z dnia 31 grudnia 1993 r. w sprawie uznania za rezerwat przyrody (M.P. z 1994 Nr 5 poz. 40). Celem ochrony rezerwatu jest zachowanie ze względów naukowych, dydaktycznych i krajobrazowych urozmaiconego pod względem rzeźby terenu z mozaiką siedlisk i zespołów roślinnych oraz ostoi licznych gatunków ptaków.

Ze względu na walory krajobrazowe i przyrodnicze, rezerwat jest często odwiedzany przez turystów oraz okolicznych mieszkańców w celach rekreacyjnych.

Z powyższych względów Nadleśnictwo Lidzbark, chcąc sprostać oczekiwaniom społeczeństwa, sporządziło projekt przebiegu szlaków, które niejednokrotnie poprowadzone zostały po istniejących drogach leśnych.

p.o. REGIONALNEGO DYREKTORA
OCHRONY ŚRODOWISKA
w Olsztynie

Agata Moździerz