



# DZIENNIK URZĘDOWY

## WOJEWÓDZTWA WARMIŃSKO-MAZURSKIEGO

---

Olsztyn, dnia 21 sierpnia 2017 r.

Poz. 3441

### ZARZĄDZENIE REGIONALNEGO DYREKTORA OCHRONY ŚRODOWISKA W OLSZTYNIE

z dnia 11 sierpnia 2017 r.

#### w sprawie rezerwatu przyrody „Bajory”<sup>1)</sup>

Na podstawie art. 13 ust. 3 ustawy z dnia 16 kwietnia 2004 r. o ochronie przyrody (Dz. U. z 2016 r. poz. 2134, z późn. zm.<sup>2)</sup>) zarządza się, co następuje:

**§ 1. 1.** Rezerwat przyrody „Bajory” zwany dalej „rezerwatem”, o powierzchni 215,05 ha, położony jest na terenie gminy Srokowo, w powiecie kętrzyńskim, w województwie warmińsko-mazurskim.

2. Położenie i przebieg granicy rezerwatu przedstawia mapa stanowiąca załącznik nr 1 do zarządzenia.

3. Położenie i przebieg granicy rezerwatu w postaci współrzędnych punktów jej załamania przedstawia załącznik nr 2 do zarządzenia.

**§ 2.** Celem ochrony rezerwatu jest zachowanie biotopów lęgowych ptaków wodno-błotnych.

**§ 3.** Dla rezerwatu określa się:

1) rodzaj – Faunistyczny (Fn);

2) typ i podtyp:

a) ze względu na dominujący przedmiot ochrony:

- typ – Faunistyczny (PFn),

- podtyp – ptaków (pt);

b) ze względu na główny typ ekosystemu:

- typ – Różnych ekosystemów (EE),

- podtyp – mozaiki różnych ekosystemów (me).

**§ 4.** Nadzór nad rezerwatem sprawuje Regionalny Dyrektor Ochrony Środowiska w Olsztynie.

---

<sup>1)</sup>Niniejsze zarządzenie było poprzedzone zarządzeniem Ministra Ochrony Środowiska i Zasobów Naturalnych z dnia 17 listopada 1988 r. w sprawie uznania za rezerwat przyrody (M.P. Nr 32, poz. 293), które utraciło moc obowiązywania na podstawie art. 11 ustawy z dnia 7 grudnia 2000 r. o zmianie ustawy o ochronie przyrody (Dz. U. z 2001 r. Nr 3, poz. 21).

<sup>2)</sup>Zmiany tekstu jednolitego wymienionej ustawy zostały ogłoszone w Dz. U. z 2015 r. poz. 1936, z 2016 r. poz. 2249 i 2260 oraz z 2017 r. poz. 132 i 1074.

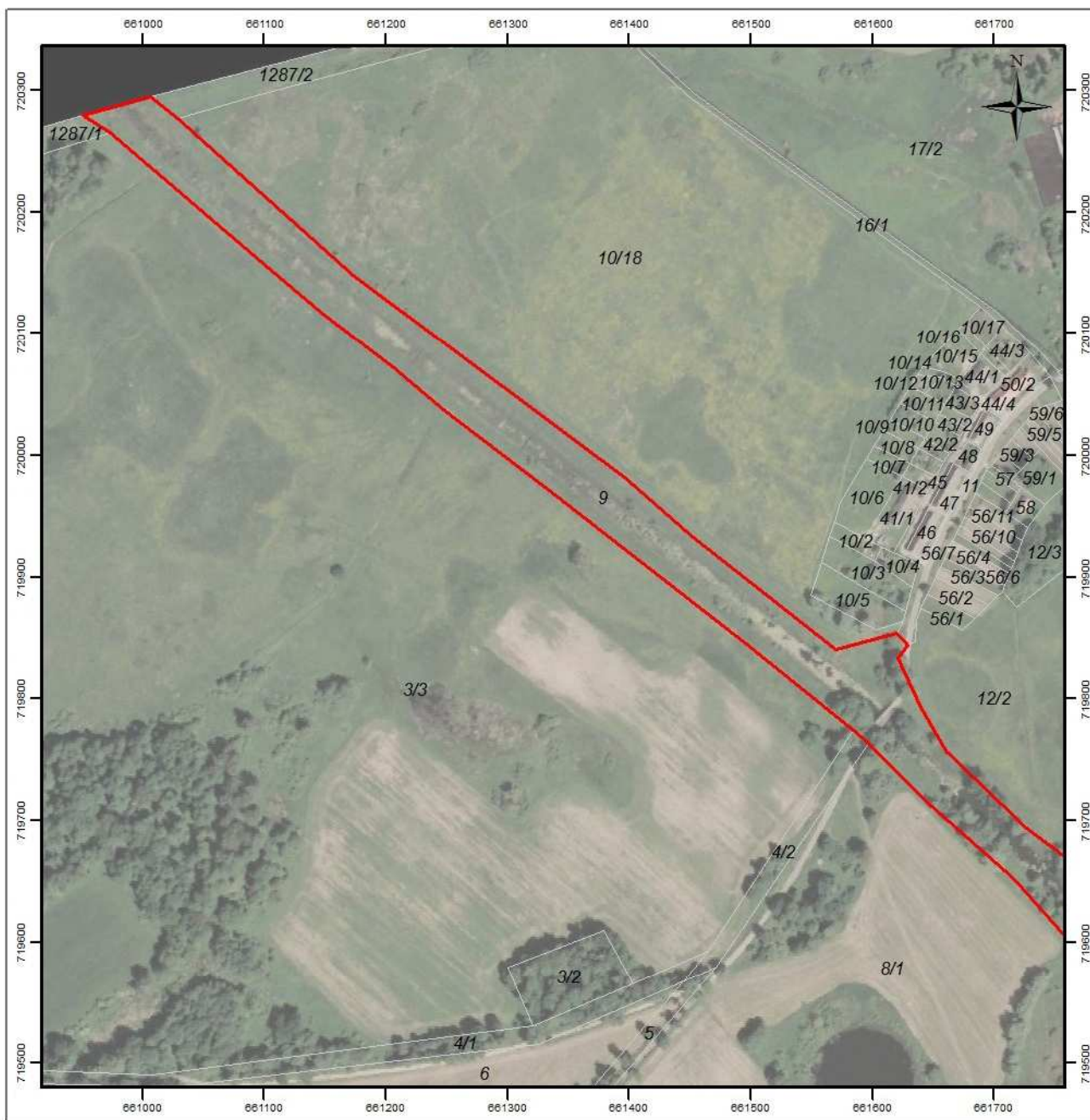
§ 5. Zarządzenie wchodzi w życie po upływie 14 dni od dnia ogłoszenia.

z up. Regionalnego Dyrektora  
Ochrony Środowiska w  
Olsztynie  
p.o. Regionalnego  
Konserwatora Przyrody

**Małgorzata Krupa**

Załącznik nr 1 do zarządzenia  
Regionalnego Dyrektora Ochrony Środowiska w Olsztynie  
z dnia 11 sierpnia 2017 r.

**Położenie i przebieg granicy rezerwatu przyrody „Bajory”.**



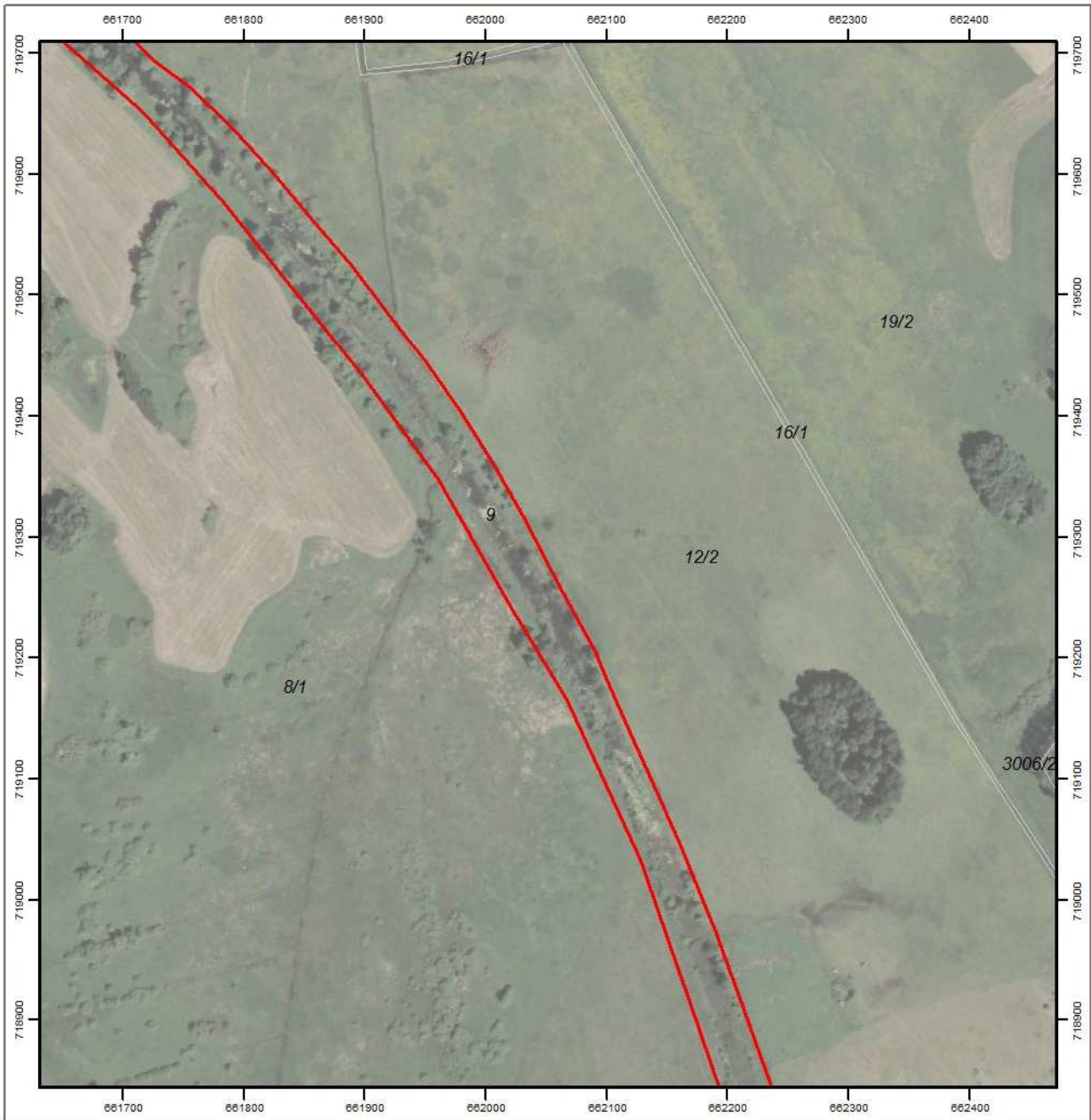
Strona 1 z 13

- granica rezerwatu
- działki ewidencyjne



Układ współrzędnych: PL-1992  
Dane ewidencyjne: PODGiK  
Dane topograficzne: © autorzy OpenStreetMap (27.06.2017)  
Ortofotomapa Główny Urząd Geodezji i Kartografii (usługa przeglądania 27.06.2017)  
Przygotowanie mapy: Regionalna Dyrekcja Ochrony Środowiska w Olsztynie



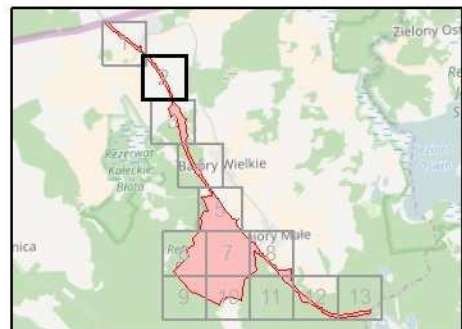


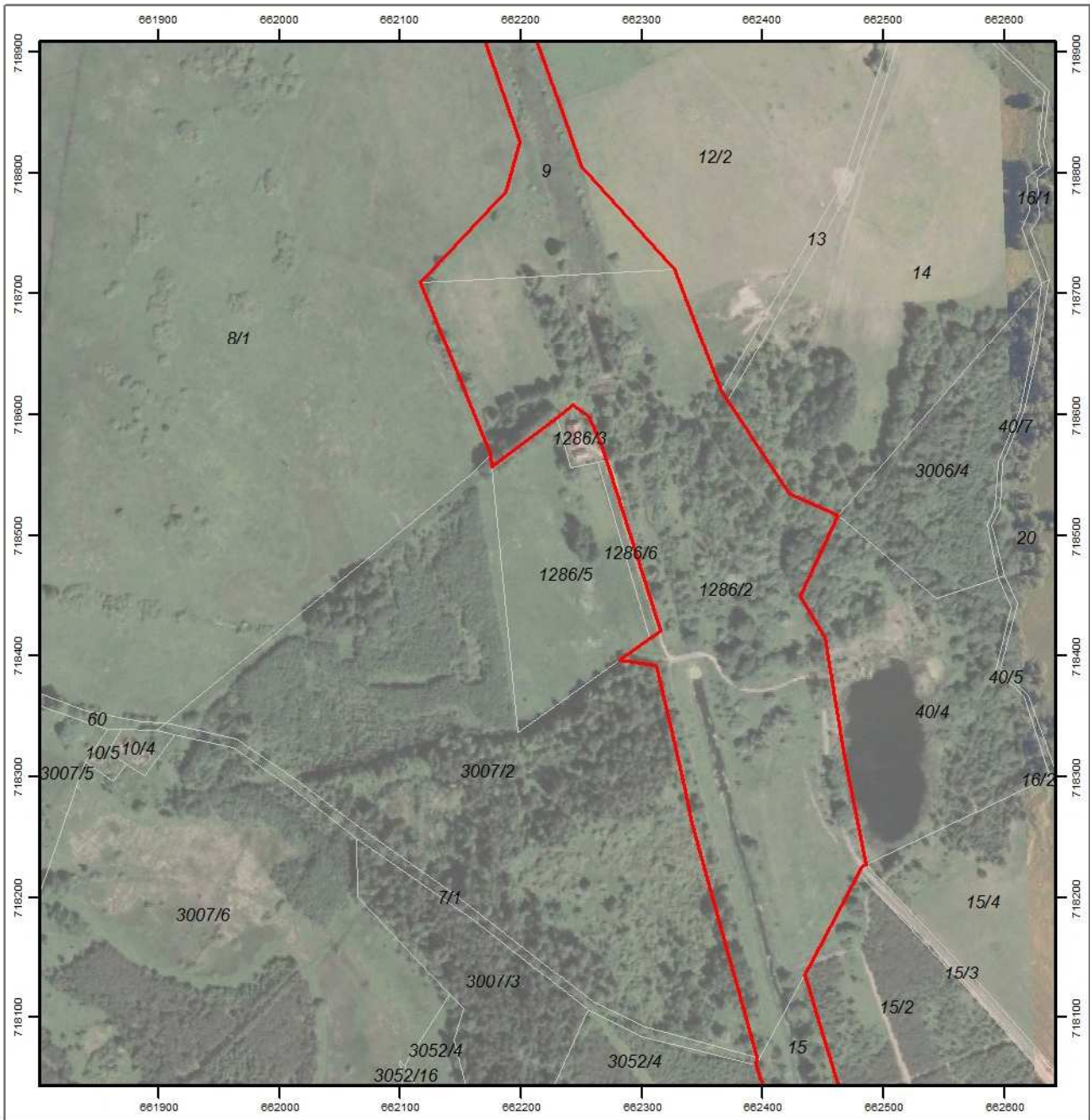
Strona 2 z 13

- granica rezerwatu
- działki ewidencyjne



Układ współrzędnych: PL-1992  
 Dane ewidencyjne: PODGIK  
 Dane topograficzne: © autorzy OpenStreetMap (27.06.2017)  
 Ortofotomapa Główny Urząd Geodezji i Kartografii (usługa przeglądania 27.06.2017)  
 Przygotowanie mapy: Regionalna Dyrekcja Ochrony Środowiska w Olsztynie





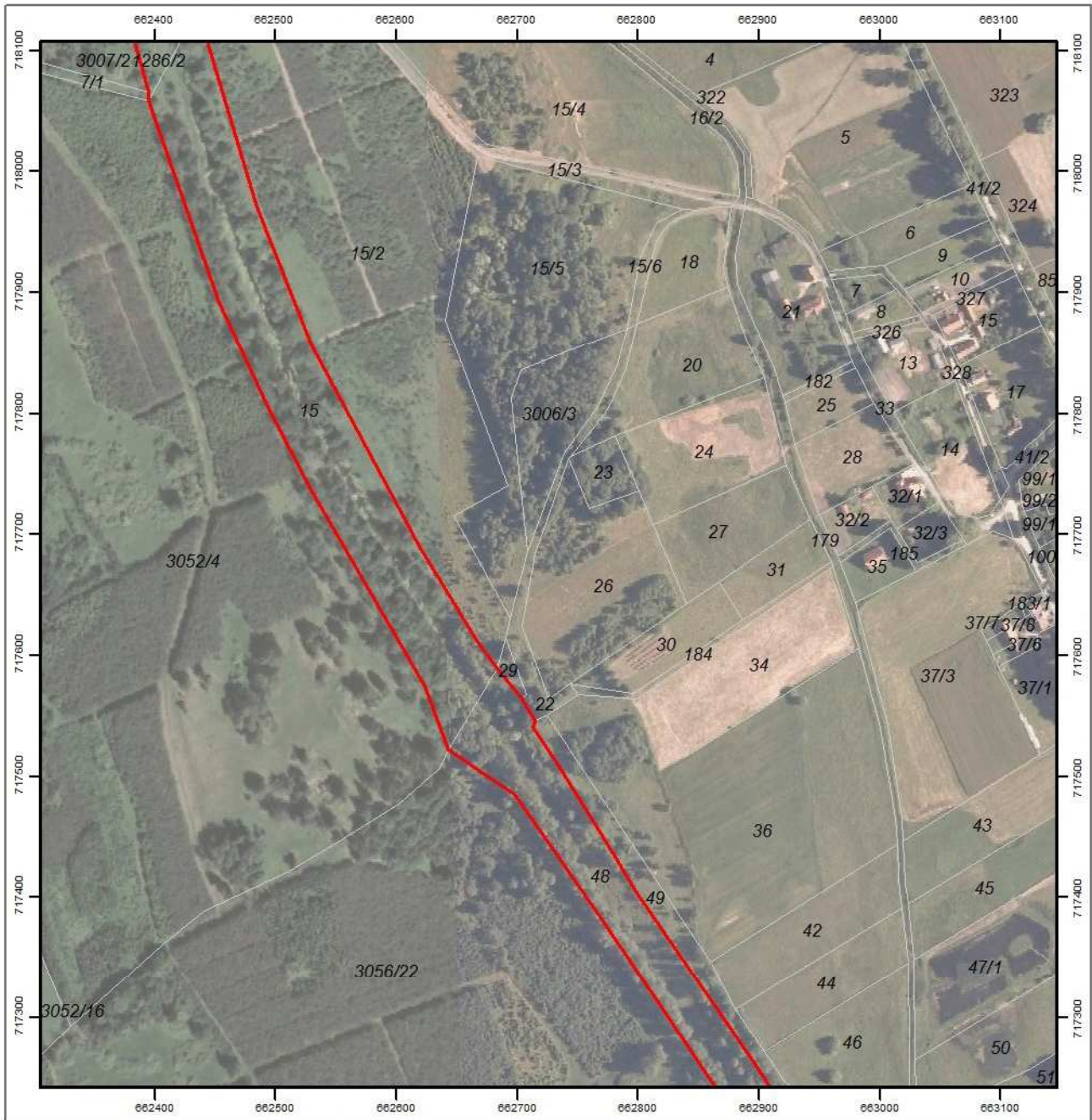
Strona 3 z 13

- granica rezerwatu
- działki ewidencyjne



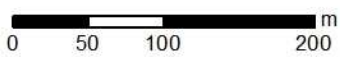
Układ współrzędnych: PL-1992  
 Dane ewidencyjne: PODGIK  
 Dane topograficzne: © autorzy OpenStreetMap (27.06.2017)  
 Ortofotomapa Główny Urząd Geodezji i Kartografii (usługa przeglądania 27.06.2017)  
 Przygotowanie mapy: Regionalna Dyrekcja Ochrony Środowiska w Olsztynie





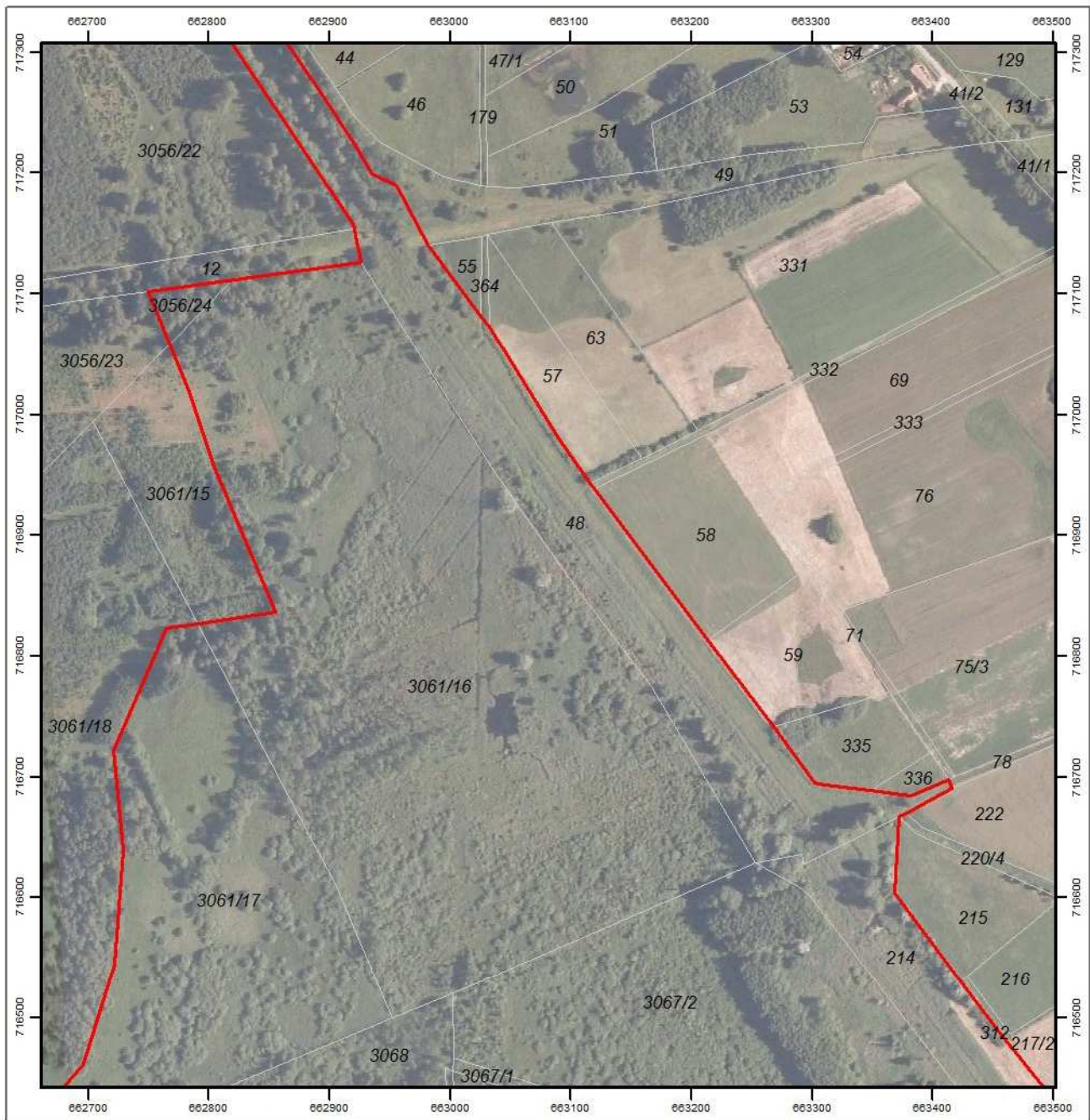
Strona 4 z 13

- granica rezerwatu
- działki ewidencyjne



Układ współrzędnych: PL-1992  
 Dane ewidencyjne: PODGiK  
 Dane topograficzne: © autorzy OpenStreetMap (27.06.2017)  
 Ortofotomapa Główny Urząd Geodezji i Kartografii (usługa przeglądania 27.06.2017)  
 Przygotowanie mapy: Regionalna Dyrekcja Ochrony Środowiska w Olsztynie





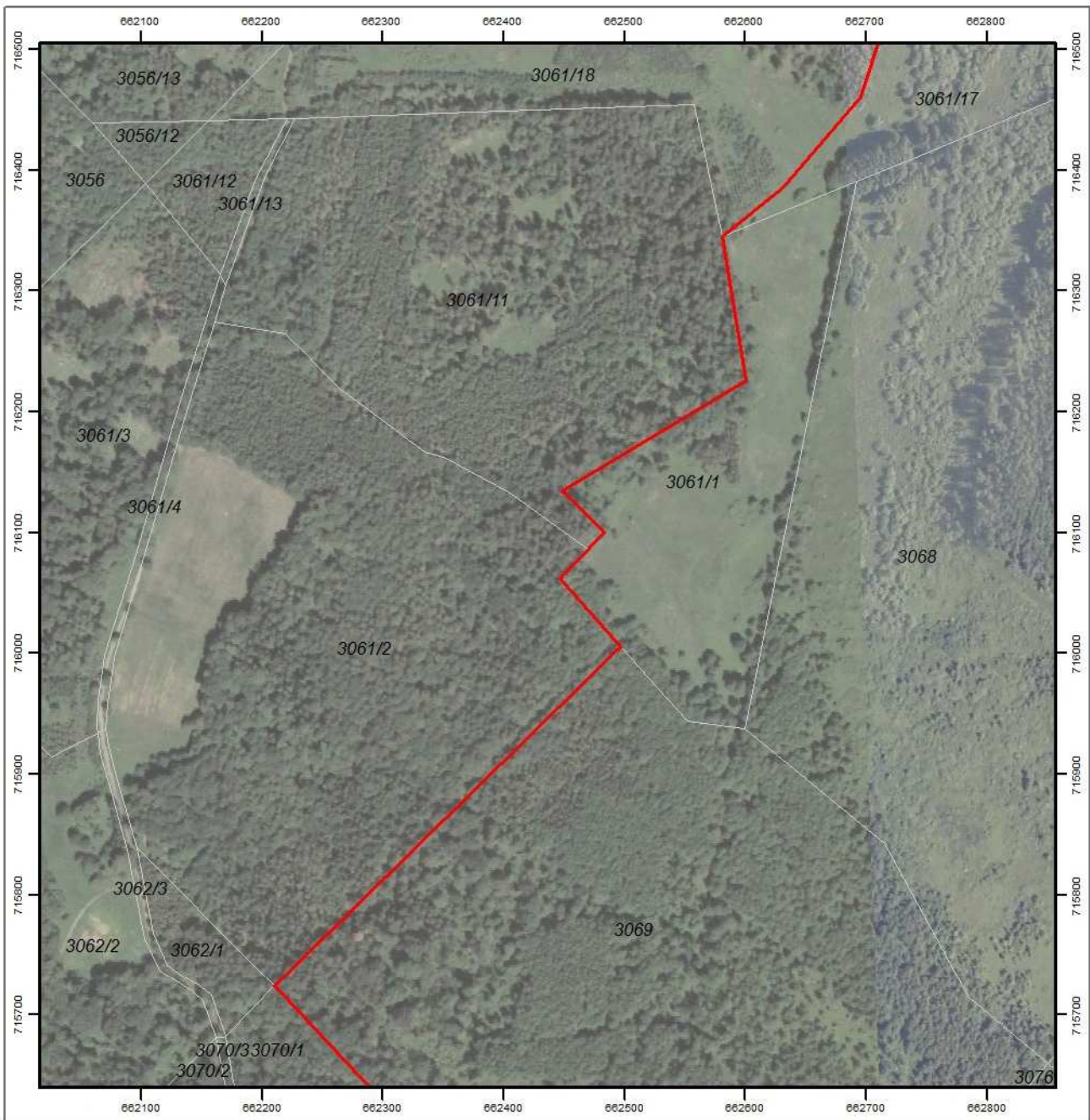
Strona 5 z 13

- granica rezerwatu
- działki ewidencyjne



Układ współrzędnych: PL-1992  
 Dane ewidencyjne: PODGIK  
 Dane topograficzne: © autorzy OpenStreetMap (27.06.2017)  
 Ortofotomapa Główny Urząd Geodezji i Kartografii (usługa przeglądania 27.06.2017)  
 Przygotowanie mapy: Regionalna Dyrekcja Ochrony Środowiska w Olsztynie





Strona 6 z 13

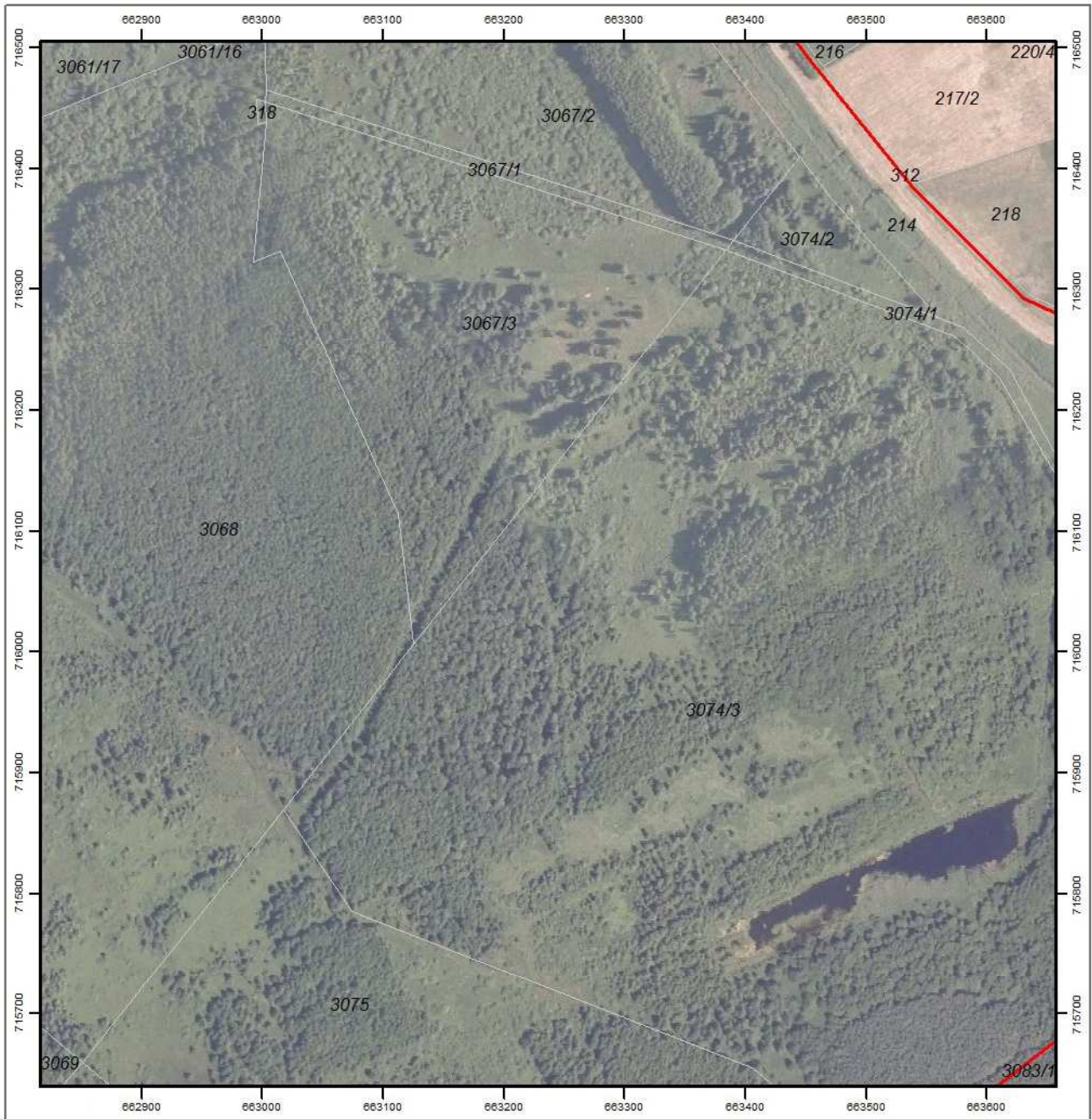
- granica rezerwatu
- działki ewidencyjne



Układ współrzędnych: PL-1992  
 Dane ewidencyjne: PODGIK  
 Dane topograficzne: © autorzy OpenStreetMap (27.06.2017)  
 Ortofotomapa Główny Urząd Geodezji i Kartografii (usługa przeglądania 27.06.2017)  
 Przygotowanie mapy: Regionalna Dyrekcja Ochrony Środowiska w Olsztynie







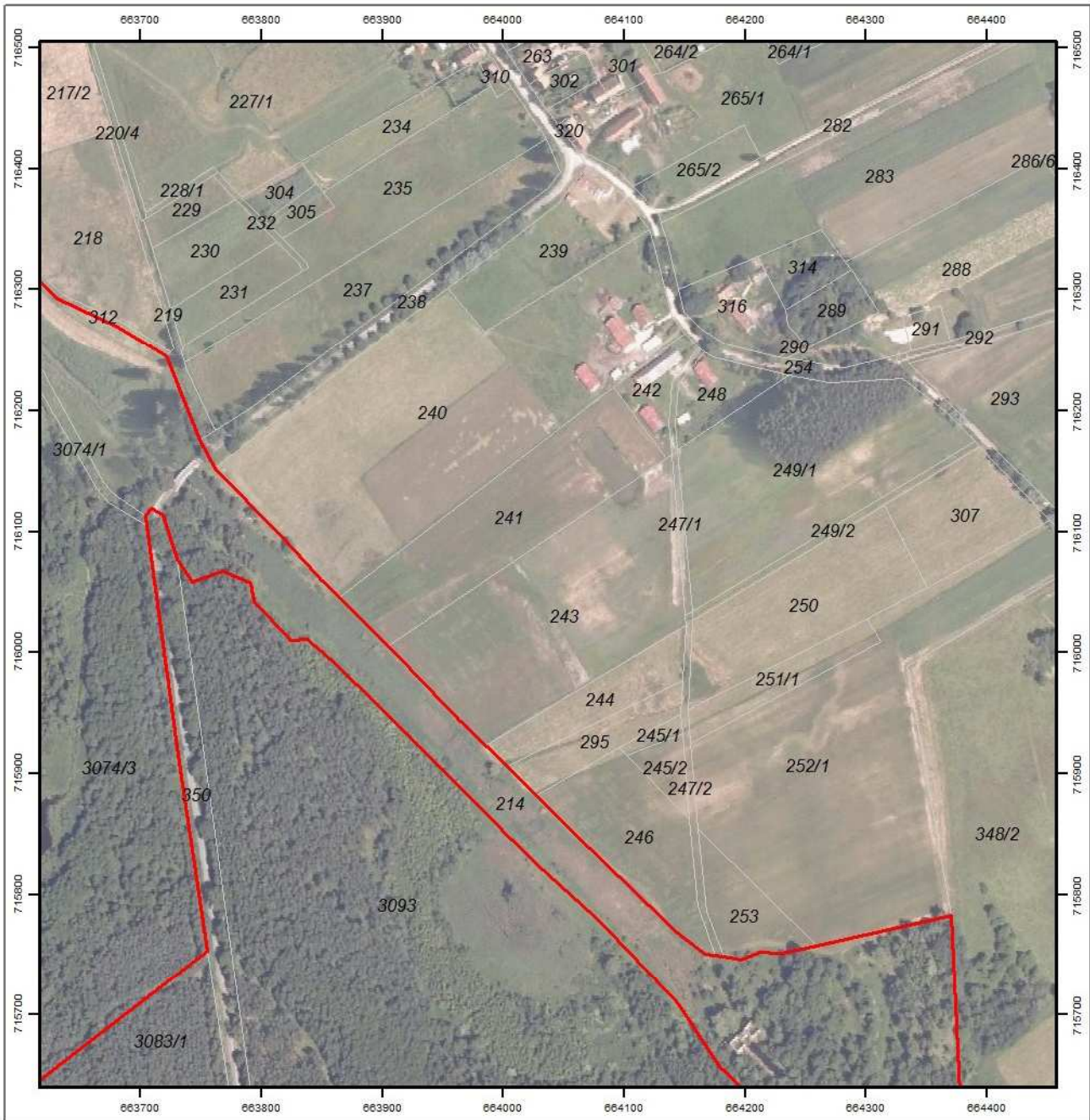
Strona 7 z 13

- granica rezerwatu
- działki ewidencyjne



Układ współrzędnych: PL-1992  
 Dane ewidencyjne: PODGiK  
 Dane topograficzne: © autorzy OpenStreetMap (27.06.2017)  
 Ortofotomapa Główny Urząd Geodezji i Kartografii (usługa przeglądana 27.06.2017)  
 Przygotowanie mapy: Regionalna Dyrekcja Ochrony Środowiska w Olsztynie





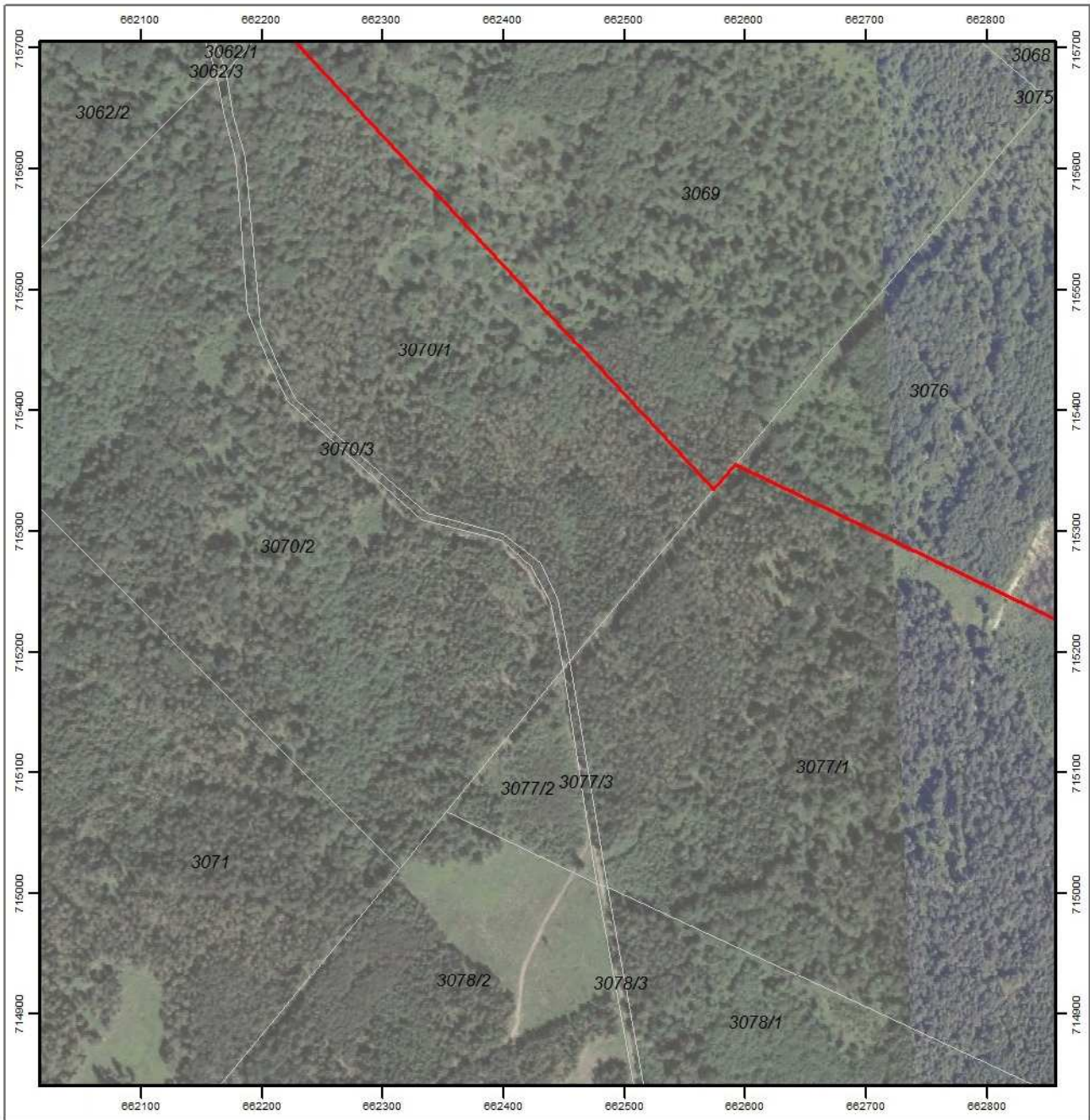
Strona 8 z 13

- granica rezerwatu
- działki ewidencyjne



Układ współrzędnych: PL-1992  
 Dane ewidencyjne: PODGIK  
 Dane topograficzne: © autorzy OpenStreetMap (27.06.2017)  
 Ortofotomapa Główny Urząd Geodezji i Kartografii (usługa przeglądania 27.06.2017)  
 Przygotowanie mapy: Regionalna Dyrekcja Ochrony Środowiska w Olsztynie





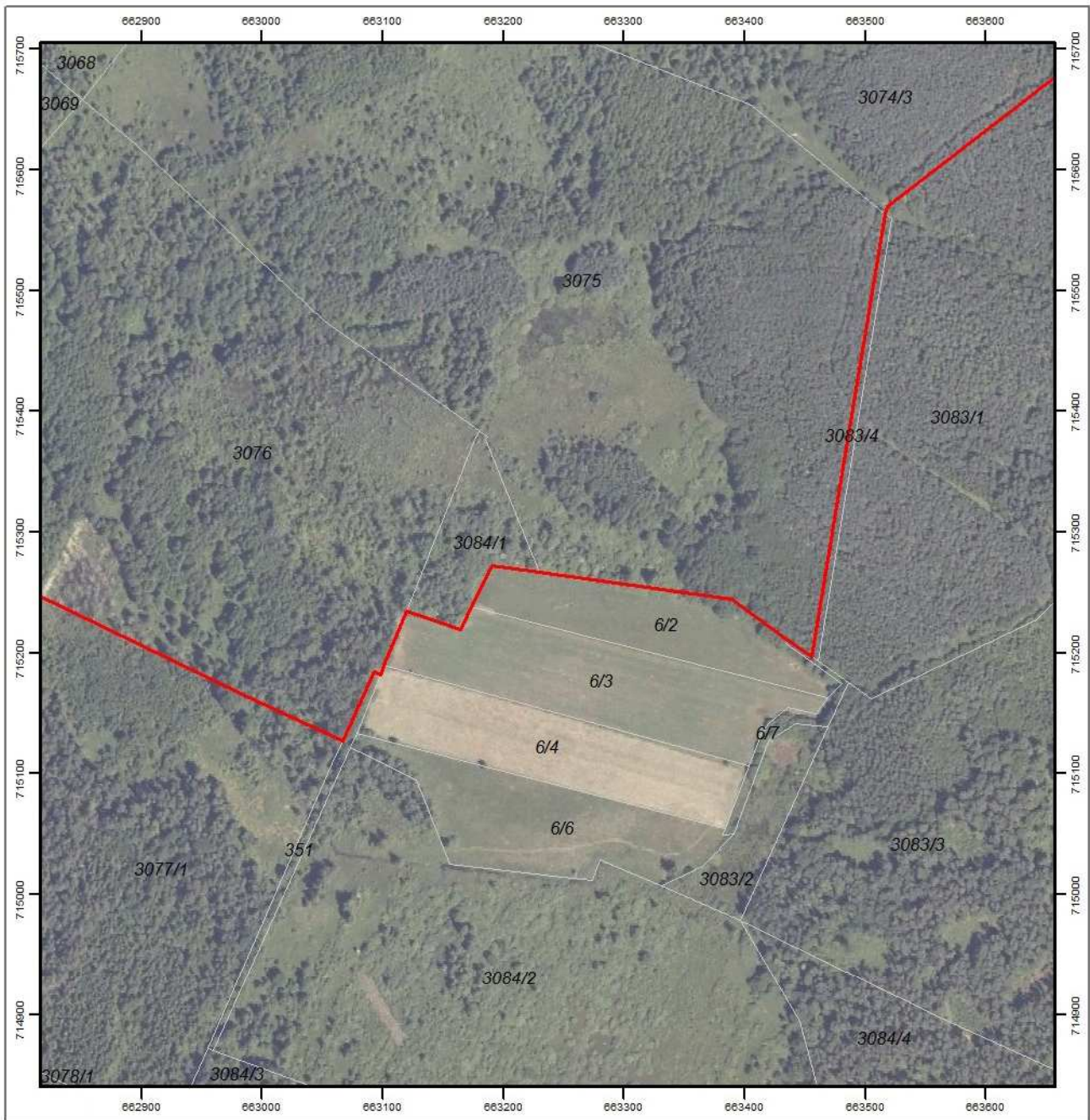
Strona 9 z 13

- granica rezerwatu
- działki ewidencyjne



Układ współrzędnych: PL-1992  
 Dane ewidencyjne: PODGIK  
 Dane topograficzne: © autorzy OpenStreetMap (27.06.2017)  
 Ortofotomapa Główny Urząd Geodezji i Kartografii (usługa przeglądania 27.06.2017)  
 Przygotowanie mapy: Regionalna Dyrekcja Ochrony Środowiska w Olsztynie





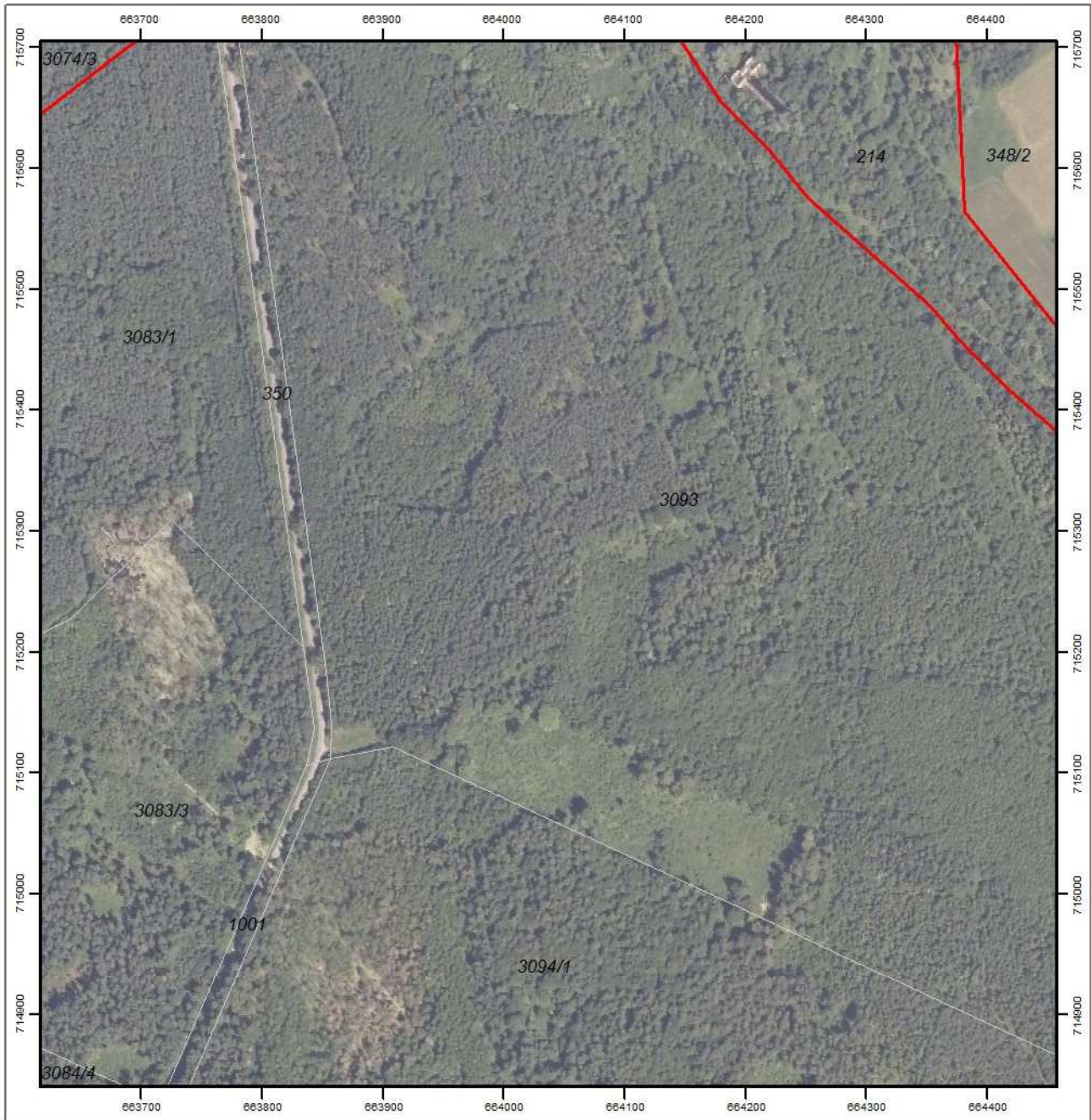
Strona 10 z 13

- granica rezerwatu
- działki ewidencyjne





Układ współrzędnych: PL-1992  
 Dane ewidencyjne: PODGIK  
 Dane topograficzne: © autorzy OpenStreetMap (27.06.2017)  
 Ortofotomapa Główny Urząd Geodezji i Kartografii (usługa przeglądania 27.06.2017)  
 Przygotowanie mapy: Regionalna Dyrekcja Ochrony Środowiska w Olsztynie





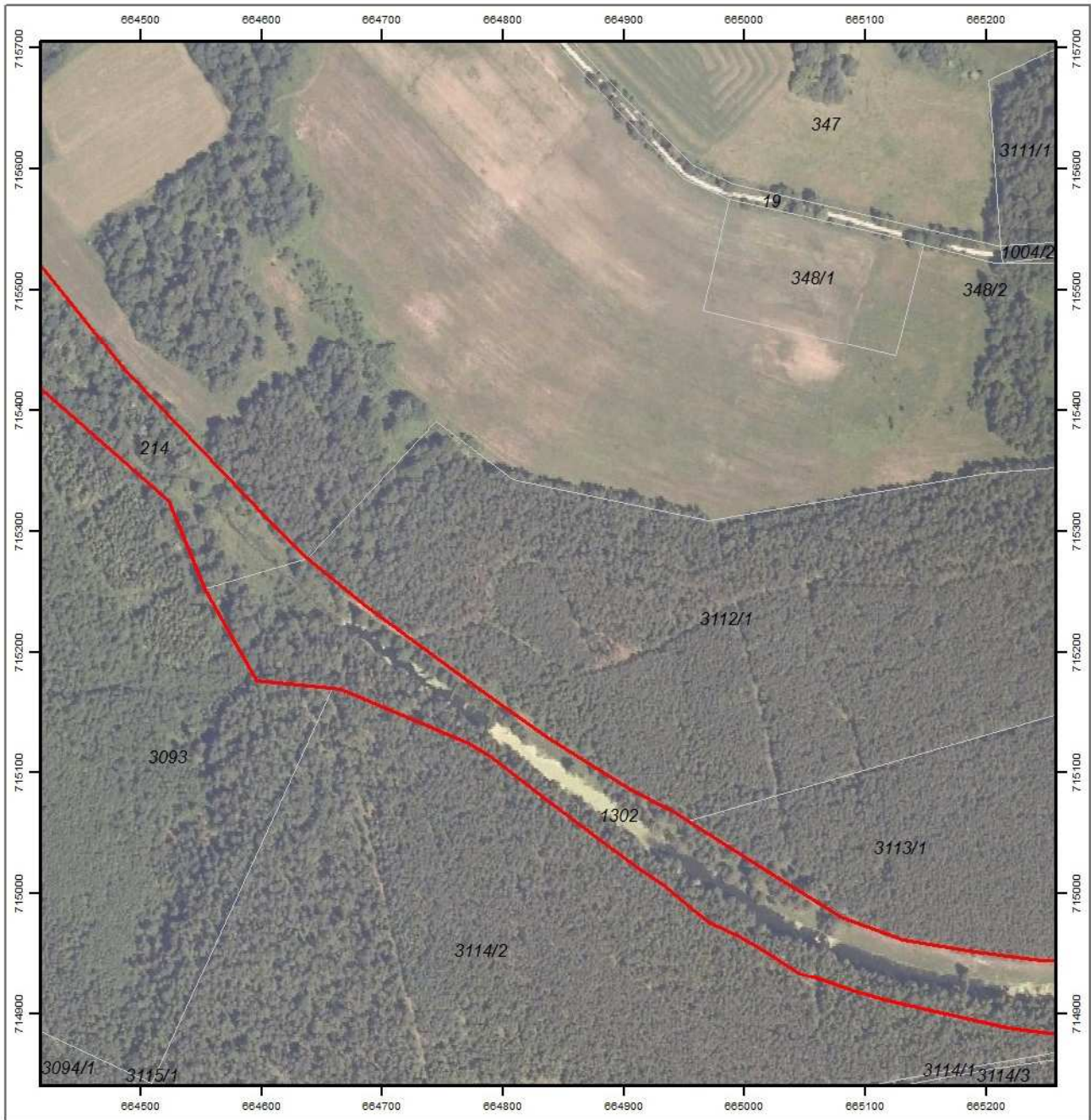
Strona 11 z 13

-  granica rezerwatu
-  działki ewidencyjne



Układ współrzędnych: PL-1992  
 Dane ewidencyjne: PODGIK  
 Dane topograficzne: © autorzy OpenStreetMap (27.06.2017)  
 Ortofotomapa Główny Urząd Geodezji i Kartografii (usługa przeglądania 27.06.2017)  
 Przygotowanie mapy: Regionalna Dyrekcja Ochrony Środowiska w Olsztynie





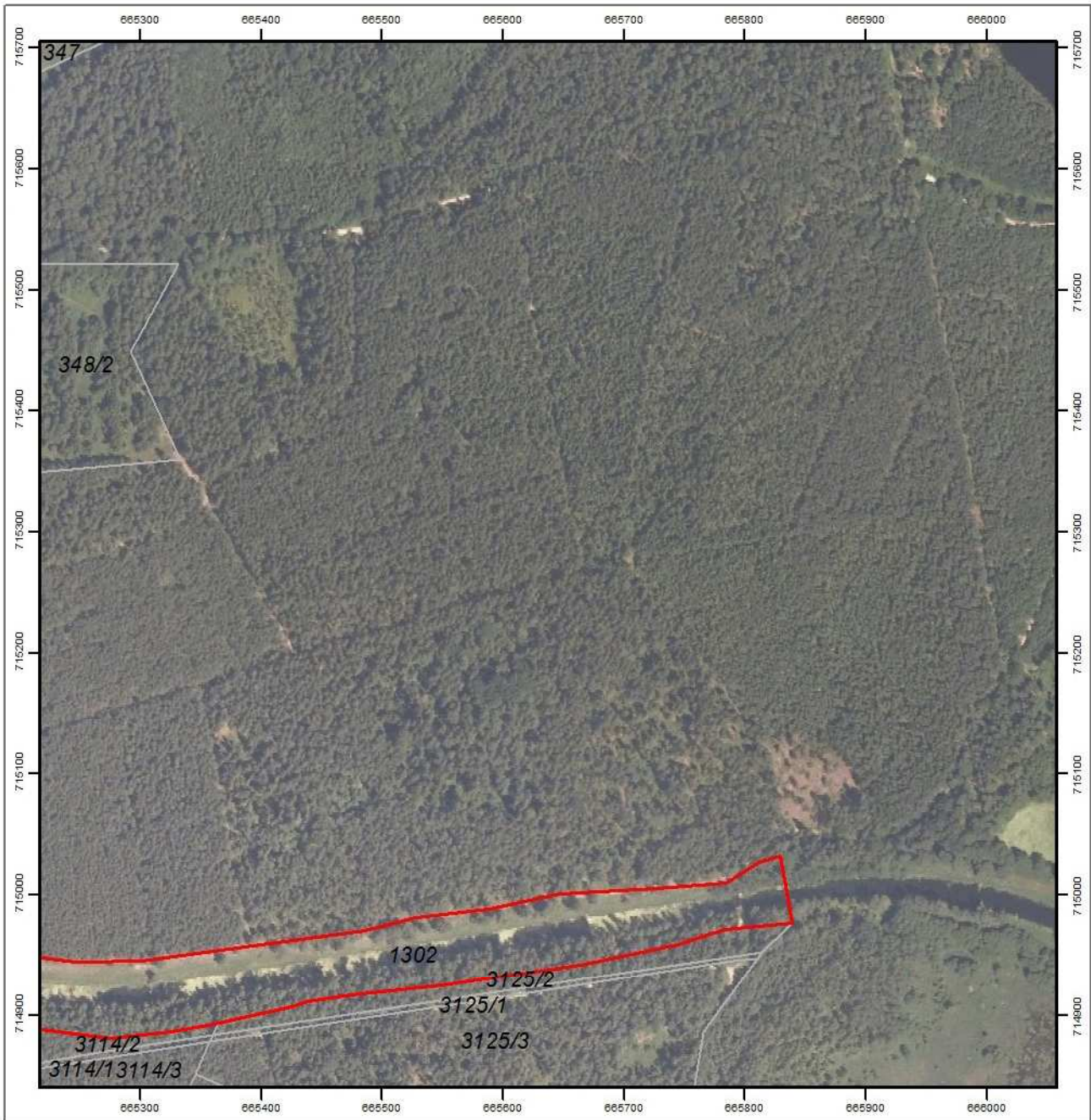
Strona 12 z 13

- granica rezerwatu
- działki ewidencyjne



Układ współrzędnych: PL-1992  
 Dane ewidencyjne: PODGiK  
 Dane topograficzne: © autorzy OpenStreetMap (27.06.2017)  
 Ortofotomapa Główny Urząd Geodezji i Kartografii (usługa przeglądania 27.06.2017)  
 Przygotowanie mapy: Regionalna Dyrekcja Ochrony Środowiska w Olsztynie





Strona 13 z 13

- granica rezerwatu
- działki ewidencyjne



Układ współrzędnych: PL-1992  
 Dane ewidencyjne: PODGIK  
 Dane topograficzne: © autorzy OpenStreetMap (27.06.2017)  
 Ortofotomapa Główny Urząd Geodezji i Kartografii (usługa przeglądania 27.06.2017)  
 Przygotowanie mapy: Regionalna Dyrekcja Ochrony Środowiska w Olsztynie



Załącznik nr 2 do zarządzenia  
Regionalnego Dyrektora Ochrony Środowiska w Olsztynie  
z dnia 11 sierpnia 2017 r.

**Położenie i przebieg granicy rezerwatu przyrody „Bajory” w postaci współrzędnych punktów jej załamania w układzie współrzędnych płaskich prostokątnych PL-1992.**

Nr	X	Y
1.	719931,87	661452,37
2.	719839,93	661570,07
3.	719853,10	661620,23
4.	719843,35	661629,41
5.	719832,37	661620,77
6.	719792,16	661640,15
7.	719757,01	661660,17
8.	719693,39	661726,56
9.	719672,47	661754,26
10.	719639,01	661789,61
11.	719601,93	661823,11
12.	719563,45	661856,20
13.	719524,33	661888,67
14.	719484,64	661919,78
15.	719444,19	661950,71
16.	719402,35	661979,34
17.	719359,79	662006,51
18.	719313,78	662032,74
19.	719258,58	662060,95
20.	719204,39	662090,56
21.	719180,53	662100,23
22.	719134,40	662121,27
23.	719088,73	662141,86
24.	719042,10	662162,40
25.	718995,43	662181,35
26.	718974,06	662189,57
27.	718853,32	662233,10
28.	718805,62	662249,90
29.	718720,44	662327,47
30.	718618,90	662365,85
31.	718610,49	662371,36
32.	718534,04	662421,85
33.	718515,63	662462,65
34.	718448,96	662430,85
35.	718414,81	662452,17
36.	718320,24	662467,12
37.	718226,85	662486,24
38.	718224,64	662482,68
39.	718219,53	662479,65
40.	718134,17	662435,02
41.	718129,44	662436,80
42.	718096,78	662446,52
43.	717971,38	662484,36
44.	717855,90	662530,13
45.	717689,70	662618,72

Nr	X	Y
46.	717611,82	662666,45
47.	717588,74	662683,62
48.	717563,25	662703,81
49.	717545,88	662715,07
50.	717539,80	662713,29
51.	717510,49	662732,40
52.	717446,56	662772,93
53.	717403,38	662798,97
54.	717343,46	662840,48
55.	717265,01	662893,77
56.	717223,01	662921,90
57.	717199,45	662934,73
58.	717189,63	662955,73
59.	717141,00	662981,60
60.	717081,82	663025,63
61.	717072,63	663032,47
62.	716981,37	663089,25
63.	716942,73	663116,24
64.	716938,02	663119,93
65.	716812,89	663213,83
66.	716740,55	663268,16
67.	716694,60	663302,67
68.	716692,31	663311,13
69.	716688,12	663348,70
70.	716683,27	663382,31
71.	716697,18	663413,29
72.	716690,02	663415,73
73.	716669,64	663378,02
74.	716666,50	663372,39
75.	716603,44	663368,88
76.	716529,75	663423,58
77.	716489,30	663453,72
78.	716424,25	663506,35
79.	716386,54	663536,78
80.	716292,33	663631,41
81.	716269,34	663680,97
82.	716244,68	663721,38
83.	716175,34	663749,15
84.	716152,32	663761,02
85.	716123,62	663788,86
86.	716087,98	663823,19
87.	716059,95	663848,90
88.	716051,65	663858,20
89.	716045,69	663864,16
90.	716021,32	663888,54

Nr	X	Y
91.	716004,81	663904,48
92.	715944,35	663962,89
93.	715922,39	663985,35
94.	715905,29	664002,86
95.	715881,53	664027,18
96.	715874,55	664034,32
97.	715839,27	664069,73
98.	715767,50	664144,22
99.	715749,84	664167,53
100.	715748,66	664175,43
101.	715747,65	664182,36
102.	715745,39	664196,64
103.	715751,46	664211,52
104.	715750,13	664230,07
105.	715756,72	664259,55
106.	715781,59	664370,76
107.	715564,81	664380,99
108.	715434,76	664485,29
109.	715317,79	664596,78
110.	715276,86	664637,98
111.	715237,62	664685,86
112.	715170,77	664776,56
113.	715128,84	664835,32
114.	715084,34	664907,52
115.	715066,26	664942,14
116.	715059,21	664953,16
117.	715014,01	665023,80
118.	714979,48	665080,21
119.	714976,46	665087,83
120.	714960,87	665131,38
121.	714951,02	665191,73
122.	714943,90	665246,11
123.	714944,80	665300,45
124.	714950,94	665346,23
125.	714969,30	665485,04
126.	714980,42	665527,64
127.	714987,86	665588,24
128.	714999,62	665646,77
129.	715004,47	665726,64
130.	715009,21	665784,33
131.	715025,71	665811,50
132.	715031,12	665829,83
133.	714975,40	665839,27
134.	714970,83	665782,68
135.	714957,94	665743,94



Nr	X	Y
136.	714940,77	665664,13
137.	714923,91	665548,02
138.	714921,50	665523,14
139.	714916,17	665473,47
140.	714910,55	665438,01
141.	714905,78	665424,42
142.	714892,62	665364,57
143.	714890,71	665355,86
144.	714885,61	665324,79
145.	714879,59	665275,64
146.	714887,51	665218,57
147.	714898,51	665167,27
148.	714903,69	665143,02
149.	714910,67	665116,11
150.	714917,20	665090,92
151.	714928,36	665060,53
152.	714932,24	665046,62
153.	714949,23	665020,29
154.	714962,85	664995,63
155.	714974,70	664971,01
156.	714988,00	664953,64
157.	715006,15	664932,07
158.	715020,83	664911,09
159.	715073,47	664839,73
160.	715112,47	664789,51
161.	715124,10	664770,94
162.	715168,68	664665,27
163.	715169,36	664658,62
164.	715175,76	664595,22
165.	715251,87	664552,59
166.	715324,13	664523,28
167.	715414,98	664420,16
168.	715448,35	664385,54
169.	715486,89	664352,96
170.	715576,12	664251,27
171.	715618,67	664217,76
172.	715656,44	664178,39
173.	715709,70	664144,28
174.	715777,08	664079,05
175.	715820,60	664031,51
176.	715846,35	664005,12
177.	715952,90	663899,51
178.	715995,81	663854,80
179.	716010,45	663837,80
180.	716009,73	663823,58
181.	716041,58	663793,78
182.	716057,28	663790,63
183.	716066,98	663767,92
184.	716057,62	663742,62
185.	716076,69	663729,56
186.	716113,18	663717,94

Nr	X	Y
187.	716118,42	663708,47
188.	716112,53	663703,72
189.	716104,65	663704,43
190.	715908,05	663731,90
191.	715752,36	663755,30
192.	715570,06	663518,22
193.	715563,17	663516,66
194.	715195,92	663455,93
195.	715209,91	663436,30
196.	715243,60	663389,14
197.	715266,06	663229,98
198.	715271,64	663190,38
199.	715237,86	663173,74
200.	715218,33	663164,12
201.	715234,10	663119,16
202.	715188,91	663101,00
203.	715181,21	663097,91
204.	715184,06	663092,68
205.	715126,31	663066,38
206.	715165,74	662981,99
207.	715265,00	662776,75
208.	715354,62	662591,45
209.	715333,93	662574,21
210.	715540,95	662380,10
211.	715723,93	662210,26
212.	716004,95	662497,00
213.	716061,49	662446,75
214.	716085,79	662469,58
215.	716100,08	662483,01
216.	716134,27	662448,20
217.	716225,66	662600,68
218.	716345,15	662580,99
219.	716386,19	662630,89
220.	716460,93	662696,03
221.	716544,15	662722,13
222.	716638,51	662729,18
223.	716721,18	662720,41
224.	716822,66	662765,08
225.	716826,49	662790,65
226.	716836,16	662855,08
227.	716954,46	662804,96
228.	717015,65	662784,53
229.	717058,30	662767,19
230.	717102,26	662749,31
231.	717125,93	662925,76
232.	717132,64	662924,92
233.	717142,89	662922,41
234.	717154,26	662920,60
235.	717157,80	662920,04
236.	717380,63	662770,22
237.	717453,90	662719,41

Nr	X	Y
238.	717484,86	662697,93
239.	717521,81	662642,86
240.	717574,02	662623,60
241.	717736,33	662529,31
242.	717805,37	662493,47
243.	717892,57	662452,97
244.	718059,44	662394,65
245.	718059,45	662394,65
246.	718066,29	662395,02
247.	718260,25	662341,93
248.	718287,05	662336,38
249.	718313,96	662329,76
250.	718327,20	662327,12
251.	718391,16	662311,69
252.	718395,99	662281,71
253.	718413,56	662306,93
254.	718419,71	662315,61
255.	718561,59	662270,65
256.	718576,88	662265,81
257.	718597,22	662256,42
258.	718607,00	662243,42
259.	718596,35	662229,30
260.	718555,89	662175,71
261.	718565,83	662174,74
262.	718709,76	662117,15
263.	718784,41	662187,32
264.	718826,31	662199,18
265.	719031,93	662127,76
266.	719164,04	662067,64
267.	719241,45	662021,01
268.	719347,52	661960,81
269.	719433,19	661897,94
270.	719576,30	661782,89
271.	719651,93	661716,34
272.	719712,20	661647,91
273.	719762,57	661596,51
274.	719773,49	661584,55
275.	719844,79	661496,71
276.	719970,39	661334,11
277.	720037,44	661247,34
278.	720072,29	661205,76
279.	720115,47	661149,10
280.	720154,39	661103,41
281.	720265,77	660973,46
282.	720280,21	660950,49
283.	720294,89	661005,92
284.	720277,04	661028,87
285.	720147,88	661173,12
286.	719981,40	661396,32
287.	<b>719931,87</b>	<b>661452,37</b>