



DZIENNIK URZĘDOWY

WOJEWÓDZTWA WARMIŃSKO-MAZURSKIEGO

Olsztyn, dnia 21 sierpnia 2017 r.

Poz. 3444

ZARZĄDZENIE REGIONALNEGO DYREKTORA OCHRONY ŚRODOWISKA W OLSZTYNIE

z dnia 16 sierpnia 2017 r.

w sprawie rezerwatu przyrody „Osiek”¹⁾

Na podstawie art. 13 ust. 3 ustawy z dnia 16 kwietnia 2004 r. o ochronie przyrody (Dz. U. z 2016 r. poz. 2134, z późn. zm.²⁾) zarządza się, co następuje:

§ 1. 1. Rezerwat przyrody „Osiek”, zwany dalej „rezerwatem”, o powierzchni 43,40 ha, położony jest na terenie gminy Wilczęta, w powiecie braniewskim, w województwie warmińsko-mazurskim.

2. Położenie i przebieg granicy rezerwatu przedstawia mapa stanowiąca załącznik nr 1 do zarządzenia.

3. Położenie i przebieg granicy rezerwatu w postaci współrzędnych punktów jej załamania przedstawia załącznik nr 2 do zarządzenia.

§ 2. Celem ochrony rezerwatu jest zachowanie torfowiska wysokiego ze stanowiskami maliny moroszki *Rubus chamaemorus*.

§ 3. Dla rezerwatu określa się:

1) rodzaj – Torfowiskowy (T);

2) typ i podtyp:

a) ze względu na dominujący przedmiot ochrony:

- typ – Florystyczny (PFI),
- podtyp – roślin zielnych i krzewinek (rzk),

b) ze względu na główny typ ekosystemu:

- typ – Torfowiskowy (ET),
- podtyp – torfowisk wysokich (tw).

§ 4. Nadzór nad rezerwatem sprawuje Regionalny Dyrektor Ochrony Środowiska w Olsztynie.

¹⁾Niniejsze zarządzenie było poprzedzone zarządzeniem Ministra Leśnictwa i Przemysłu Drzewnego z dnia 10 grudnia 1970 r. w sprawie uznania za rezerwat przyrody (M. P. z 1971 r. Nr 2, poz. 8), które utraciło moc obowiązywania na podstawie art. 11 ustawy z dnia 7 grudnia 2000 r. o zmianie ustawy o ochronie przyrody (Dz. U. z 2001 r. Nr 3, poz. 21).

²⁾Zmiany tekstu jednolitego wymienionej ustawy zostały ogłoszone w Dz. U. z 2015 r. poz. 1936, z 2016 r. poz. 2249 i 2260 oraz z 2017 r. poz. 132 i 1074.

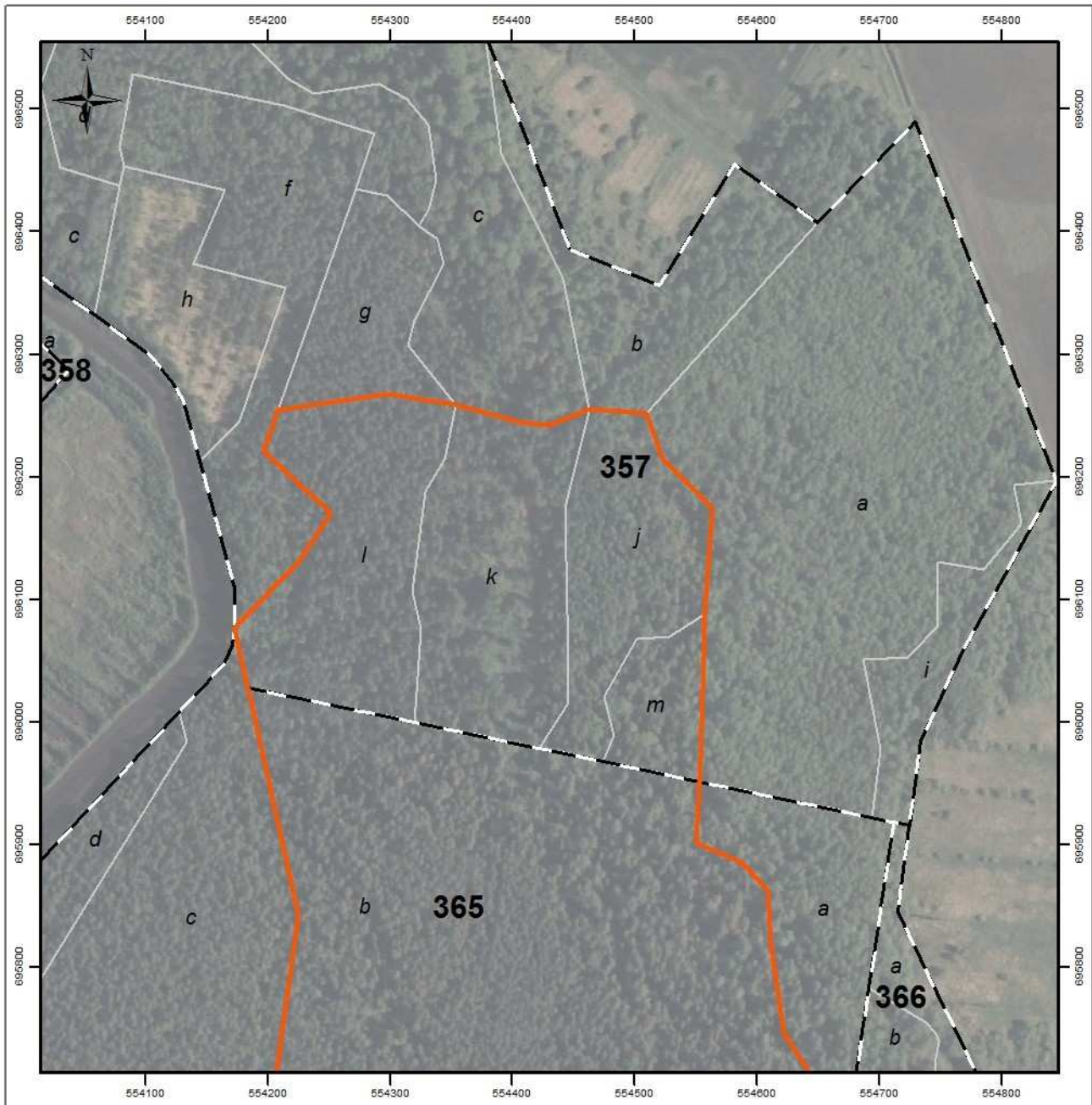
§ 5. Zarządzenie wchodzi w życie po upływie 14 dni od dnia ogłoszenia.

z up. Regionalnego Dyrektora
Ochrony Środowiska w
Olsztynie
p.o. Regionalnego
Konserwatora Przyrody




Małgorzata Krupa

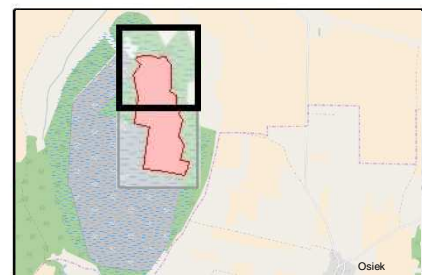
Załącznik nr 1 do zarządzenia
Regionalnego Dyrektora Ochrony Środowiska w Olsztynie
z dnia 16 sierpnia 2017 r.

Położenie i przebieg granicy rezerwatu przyrody „Osiek”.

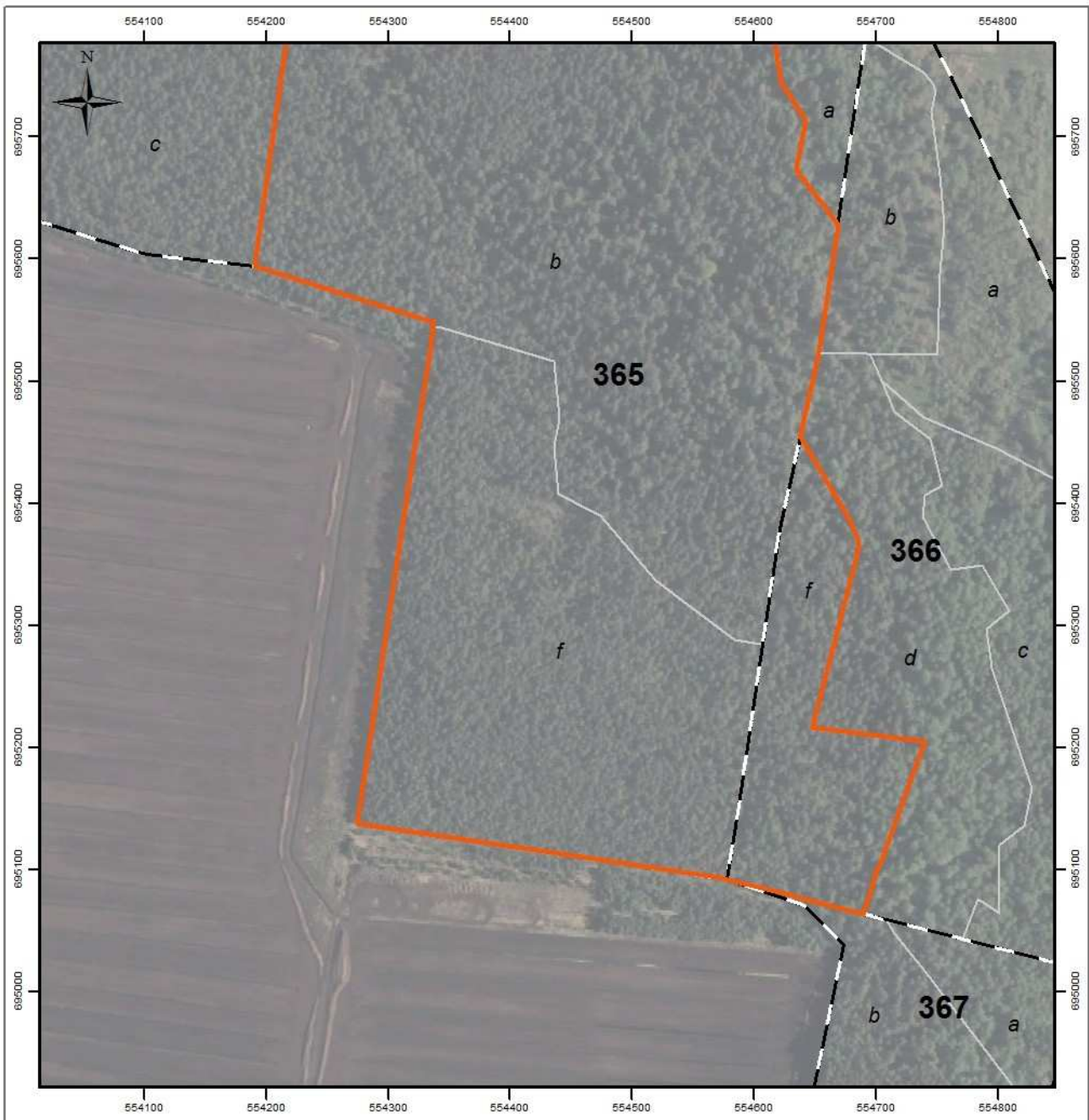


Strona 1 z 2




-  granica rezerwatu
-  granice oddziałów leśnych
-  granice wydziałów leśnych

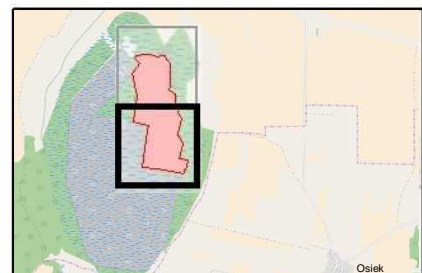
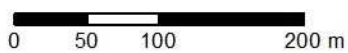


Układ współrzędnych: PL-1992
Dane topograficzne: © autorzy OpenStreetMap (17.03.2017)
Ortofotomapa: Główny Urząd Geodezji i Kartografii (usługa przeglądania 17.03.2017)
Wydziałenia, oddziały leśne: Bank Danych o Lasach (17.03.2017)
Przygotowanie mapy: Regionalna Dyrekcja Ochrony Środowiska w Olsztynie



Strona 2 z 2

-  granica rezerwatu
-  granice oddziałów leśnych
-  granice wydziałów leśnych



Układ współrzędnych: PL-1992
 Dane topograficzne: © autorzy OpenStreetMap (17.03.2017)
 Ortofotomapa: Główny Urząd Geodezji i Kartografii (usługa przeglądania 17.03.2017)
 Wydziałenia, oddziały leśne: Bank Danych o Lasach (17.03.2017)
 Przygotowanie mapy: Regionalna Dyrekcja Ochrony Środowiska w Olsztynie

Załącznik nr 2 do zarządzenia
Regionalnego Dyrektora Ochrony Środowiska w Olsztynie
z dnia 16 sierpnia 2017 r.

Położenie i przebieg granicy rezerwatu przyrody „Osiek” w postaci współrzędnych punktów jej załamania w układzie współrzędnych płaskich prostokątnych PL-1992.

Nr	X	Y
1.	696244,92	554405,73
2.	696242,07	554429,51
3.	696254,64	554460,85
4.	696255,33	554462,56
5.	696255,33	554462,56
6.	696251,66	554509,53
7.	696214,56	554522,70
8.	696174,71	554563,23
9.	696088,16	554557,45
10.	696081,60	554557,02
11.	695969,73	554554,13
12.	695950,77	554553,02
13.	695948,75	554552,90
14.	695900,85	554550,10
15.	695883,97	554588,22
16.	695863,24	554607,38
17.	695861,65	554608,85
18.	695816,49	554611,35
19.	695745,26	554622,33
20.	695714,00	554642,53
21.	695673,09	554634,65
22.	695630,60	554666,84
23.	695628,37	554668,53

Nr	X	Y
24.	695524,75	554653,11
25.	695524,49	554653,07
26.	695522,27	554652,74
27.	695456,31	554637,98
28.	695454,88	554637,66
29.	695448,70	554641,31
30.	695387,02	554677,78
31.	695370,27	554684,75
32.	695363,10	554685,83
33.	695216,41	554647,71
34.	695204,80	554739,69
35.	695204,77	554739,96
36.	695204,60	554739,90
37.	695107,46	554704,41
38.	695102,74	554702,48
39.	695097,35	554700,27
40.	695081,32	554695,50
41.	695063,20	554689,54
42.	695074,87	554643,66
43.	695079,51	554625,40
44.	695091,66	554577,59
45.	695092,75	554570,34
46.	695113,03	554435,18

Nr	X	Y
47.	695135,88	554285,65
48.	695137,52	554274,88
49.	695341,00	554305,53
50.	695400,36	554314,75
51.	695527,61	554334,54
52.	695543,92	554337,07
53.	695547,70	554337,66
54.	695548,30	554337,75
55.	695548,39	554337,45
56.	695563,70	554288,81
57.	695594,73	554190,31
58.	695841,33	554225,21
59.	696025,51	554184,06
60.	696025,54	554184,05
61.	696027,68	554183,57
62.	696075,98	554172,78
63.	696131,70	554226,10
64.	696170,34	554252,03
65.	696220,81	554197,00
66.	696254,16	554208,61
67.	696267,53	554297,75
68.	696259,00	554353,61
69.	696244,92	554405,73