



DZIENNIK URZĘDOWY

WOJEWÓDZTWA WARMIŃSKO-MAZURSKIEGO

Olsztyn, dnia 24 sierpnia 2017 r.

Poz. 3453

ZARZĄDZENIE REGIONALNEGO DYREKTORA OCHRONY ŚRODOWISKA W OLSZTYNIE

z dnia 18 sierpnia 2017 r.

w sprawie rezerwatu przyrody „Łabędź”¹⁾

Na podstawie art. 13 ust. 3 ustawy z dnia 16 kwietnia 2004 r. o ochronie przyrody (Dz. U. z 2016 r. poz. 2134, z późn. zm.²⁾) zarządza się, co następuje:

§ 1. 1. Rezerwat przyrody „Łabędź”, zwany dalej „rezerwatem”, o powierzchni 18,68 ha, położony jest na terenie gminy Biskupiec, w powiecie nowomiejskim, w województwie warmińsko-mazurskim.

2. Położenie i przebieg granicy rezerwatu przedstawia mapa stanowiąca załącznik nr 1 do zarządzenia.

3. Położenie i przebieg granicy rezerwatu w postaci współrzędnych punktów jej załamania przedstawia załącznik nr 2 do zarządzenia.

§ 2. Celem ochrony rezerwatu jest zachowanie roślinności torfowiskowej z licznymi gatunkami chronionymi.

§ 3. Dla rezerwatu określa się:

1) rodzaj – Torfowiskowy (T);

2) typ i podtyp:

a) ze względu na dominujący przedmiot ochrony:

- typ – Fitocenotyczny (PFi),
- podtyp – zbiorowisk nieleśnych (zn),

b) ze względu na główny typ ekosystemu:

- typ – Torfowiskowy (ET),
- podtyp – torfowisk przejściowych (tp) i torfowisk wysokich (tw).

§ 4. 1. Wokół rezerwatu wyznacza się otulinę o powierzchni 4,84 ha, położoną na terenie gminy Biskupiec, w powiecie nowomiejskim, w województwie warmińsko-mazurskim.

2. Położenie i przebieg granicy otuliny przedstawia mapa stanowiąca załącznik nr 1 do zarządzenia.

3. Położenie i przebieg granicy otuliny w postaci współrzędnych punktów jej załamania przedstawia załącznik nr 3 do zarządzenia

¹⁾Niniejsze zarządzenie było poprzedzone zarządzeniem Ministra Leśnictwa i Przemysłu Drzewnego z dnia 4 lutego 1958 r. w sprawie uznania za rezerwat przyrody (M. P. Nr 16, poz. 107), które utraciło moc obowiązywania na podstawie art. 11 ustawy z dnia 7 grudnia 2000 r. o zmianie ustawy o ochronie przyrody (Dz. U. z 2001 r. Nr 3, poz. 21).

²⁾Zmiany tekstu jednolitego wymienionej ustawy zostały ogłoszone w Dz. U. z 2015 r. poz. 1936, z 2016 r. poz. 2249 i 2260 oraz z 2017 r. poz. 132 i 1074.

§ 5. Nadzór nad rezerwatem sprawuje Regionalny Dyrektor Ochrony Środowiska w Olsztynie.

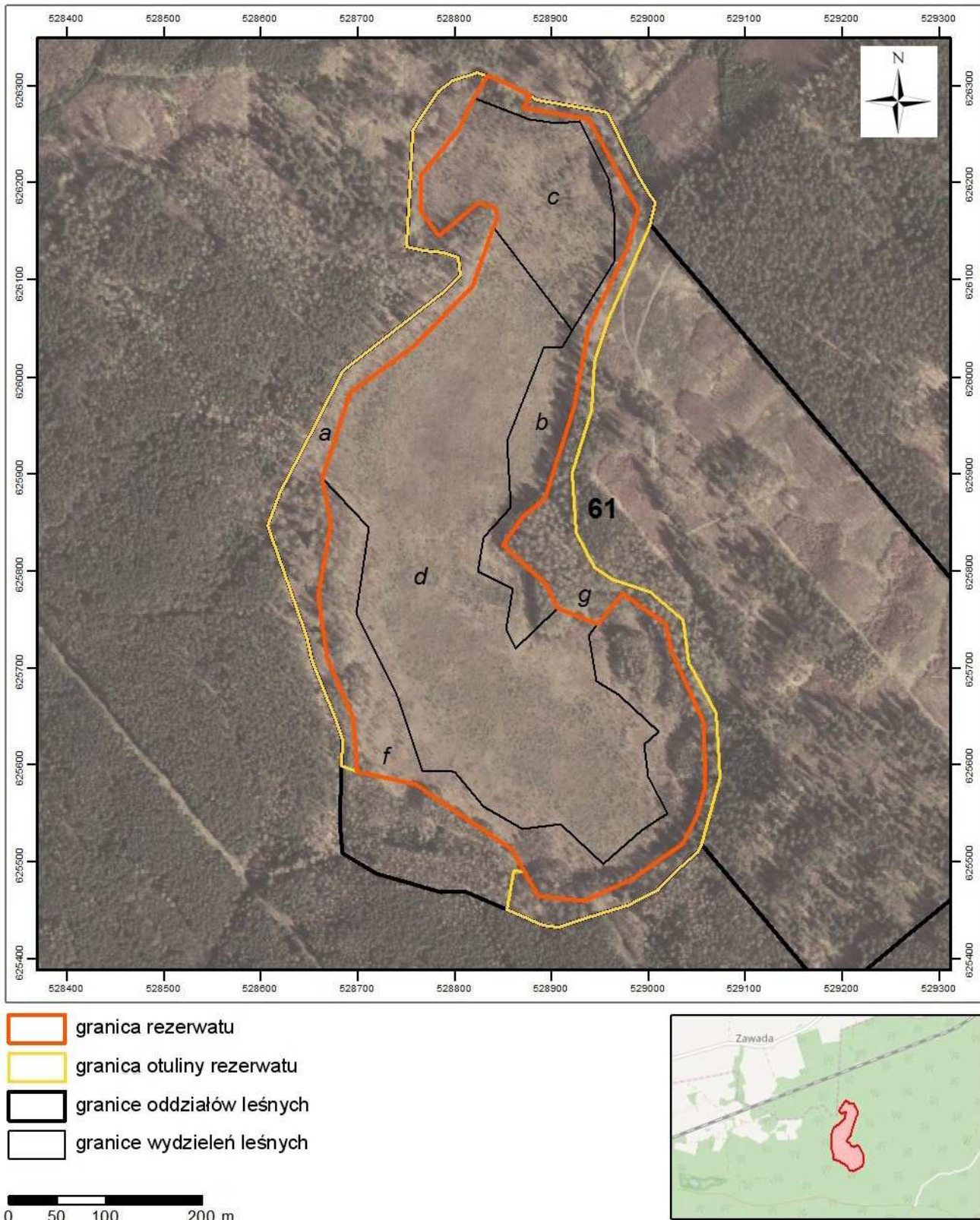
§ 6. Zarządzenie wchodzi w życie po upływie 14 dni od dnia ogłoszenia.

z up. Regionalnego Dyrektora
Ochrony Środowiska w
Olsztynie
p.o. Regionalnego
Konservatora Przyrody

Małgorzata Krupa

Załącznik nr 1 do zarządzenia
Regionalnego Dyrektora Ochrony Środowiska w Olsztynie
z dnia 18 sierpnia 2017 r.

Położenie i przebieg granicy rezerwatu przyrody „Łabędź” oraz jego otuliny.



Układ współrzędnych: PL-1992
Dane topograficzne: © autorzy OpenStreetMap (13.02.2017)
Ortofotomapa: Główny Urząd Geodezji i Kartografii (usługa przeglądania 13.02.2017)
Wydziały, oddziały leśne: Bank Danych o Lasach (13.02.2017)
Przygotowanie mapy: Regionalna Dyrekcja Ochrony Środowiska w Olsztynie

Załącznik nr 2 do zarządzenia
Regionalnego Dyrektora Ochrony Środowiska w Olsztynie
z dnia 18 sierpnia 2017 r.

Położenie i przebieg granicy rezerwatu przyrody „Łabędź” w postaci współrzędnych punktów ich załamania w układzie współrzędnych płaskich prostokątnych PL-1992.

Nr	X	Y
1.	625778,34	529001,52
2.	625749,16	529035,47
3.	625703,90	529041,42
4.	625695,55	529045,98
5.	625652,69	529069,41
6.	625585,99	529073,58
7.	625517,29	529054,60
8.	625509,21	529050,27
9.	625487,64	529025,79
10.	625469,86	529009,34
11.	625457,49	528984,75
12.	625455,11	528980,01
13.	625445,71	528950,45
14.	625431,73	528906,47
15.	625433,95	528890,64
16.	625450,05	528853,91
17.	625490,05	528861,15
18.	625488,69	528872,02
19.	625464,24	528885,35
20.	625458,83	528932,88
21.	625480,58	528982,11
22.	625517,88	529035,64
23.	625548,54	529050,14
24.	625577,16	529058,45
25.	625643,64	529055,92
26.	625717,16	529023,18
27.	625744,66	529016,76
28.	625776,52	528973,35
29.	625745,24	528946,73
30.	625761,42	528905,90
31.	625784,90	528894,75

Nr	X	Y
32.	625826,20	528849,19
33.	625854,63	528869,03
34.	625874,27	528892,63
35.	625969,21	528922,70
36.	626050,10	528938,27
37.	626133,04	528978,06
38.	626172,29	528989,43
39.	626229,75	528957,95
40.	626265,51	528938,36
41.	626277,69	528871,17
42.	626290,27	528877,28
43.	626286,41	528885,14
44.	626273,84	528952,79
45.	626273,05	528957,05
46.	626248,51	528969,05
47.	626245,70	528970,42
48.	626207,32	528989,18
49.	626190,29	528999,42
50.	626180,51	529006,52
51.	626178,53	529006,11
52.	626156,88	529001,61
53.	626059,43	528958,05
54.	626058,99	528957,91
55.	626015,96	528943,76
56.	625965,34	528941,37
57.	625923,31	528928,14
58.	625901,02	528921,13
59.	625839,68	528925,29
60.	625803,36	528944,35
61.	625790,85	528962,22
62.	625778,34	529001,52

Załącznik nr 3 do zarządzenia
Regionalnego Dyrektora Ochrony Środowiska w Olsztynie
z dnia 18 sierpnia 2017 r.

Położenie i przebieg granicy otuliny rezerwatu przyrody „Łabędź” w postaci współrzędnych punktów ich załamania w układzie współrzędnych płaskich prostokątnych PL-1992.

Nr	X	Y
1.	626314,14	528823,15
2.	626310,89	528832,88
3.	626287,56	528819,29
4.	626254,42	528803,83
5.	626208,12	528764,57
6.	626170,11	528765,51
7.	626145,84	528782,95
8.	626179,22	528823,46
9.	626175,02	528842,03
10.	626164,95	528843,59
11.	626155,81	528840,34
12.	626154,19	528839,76
13.	626094,06	528818,35
14.	626033,29	528759,18
15.	625983,80	528691,90
16.	625895,15	528662,84
17.	625848,74	528672,15
18.	625774,41	528658,57
19.	625710,18	528667,90
20.	625647,60	528695,18
21.	625592,46	528699,14
22.	625598,18	528683,02
23.	625624,15	528684,08
24.	625643,65	528678,15

Nr	X	Y
25.	625705,31	528653,20
26.	625731,91	528647,35
27.	625845,88	528606,58
28.	625881,10	528619,45
29.	625921,43	528641,32
30.	626004,13	528683,47
31.	626007,29	528685,08
32.	626057,11	528748,75
33.	626090,24	528791,25
34.	626103,99	528805,35
35.	626122,90	528803,27
36.	626128,37	528787,89
37.	626130,89	528766,98
38.	626134,47	528750,41
39.	626136,03	528750,49
40.	626250,94	528756,53
41.	626254,02	528756,69
42.	626263,52	528762,64
43.	626279,09	528772,01
44.	626294,02	528782,68
45.	626295,51	528783,75
46.	626305,85	528797,56
47.	626314,14	528823,15