



# DZIENNIK URZĘDOWY

## WOJEWÓDZTWA WARMIŃSKO-MAZURSKIEGO

---

Olsztyn, dnia 21 sierpnia 2017 r.

Poz. 3449

### ZARZĄDZENIE REGIONALNEGO DYREKTORA OCHRONY ŚRODOWISKA W OLSZTYNIE

z dnia 16 sierpnia 2017 r.

#### w sprawie rezerwatu przyrody „Małga”<sup>1)</sup>

Na podstawie art. 13 ust. 3 ustawy z dnia 16 kwietnia 2004 r. o ochronie przyrody (Dz. U. z 2016 r. poz. 2134, z późn. zm.<sup>2)</sup>) zarządza się, co następuje:

**§ 1. 1.** Rezerwat przyrody „Małga”, zwany dalej „rezerwatem”, o powierzchni 163,92 ha, położony jest na terenie gminy Jedwabno, w powiecie szczycieńskim, w województwie warmińsko-mazurskim.

2. Położenie i przebieg granicy rezerwatu przedstawia mapa stanowiąca załącznik nr 1 do zarządzenia.

3. Położenie i przebieg granicy rezerwatu w postaci współrzędnych punktów jej załamania przedstawia załącznik nr 2 do zarządzenia.

**§ 2.** Celem ochrony rezerwatu jest zachowanie terenów podmokłych stanowiących noclegowiska żurawi i siedliska ptaków wodno-błotnych.

**§ 3.** Dla rezerwatu określa się:

1) rodzaj – Faunistyczny (Fn);

2) typ i podtyp:

a) ze względu na dominujący przedmiot ochrony:

- typ – Faunistyczny (PFn),
- podtyp – ptaków (pt);

b) ze względu na główny typ ekosystemu:

- typ – Torfowiskowy (ET),
- podtyp – torfowisk niskich (tn).

**§ 4.** Nadzór nad rezerwatem sprawuje Regionalny Dyrektor Ochrony Środowiska w Olsztynie.

---

<sup>1)</sup> Niniejsze zarządzenie było poprzedzone zarządzeniem Ministra Ochrony Środowiska, Zasobów Naturalnych i Leśnictwa z dnia 9 października 1991 r. w sprawie uznania za rezerwaty przyrody (M. P. Nr 38, poz. 273), które utraciło moc obowiązywania na podstawie art. 11 ustawy z dnia 7 grudnia 2000 r. o zmianie ustawy o ochronie przyrody (Dz. U. z 2001 r. Nr 3, poz. 21).

<sup>2)</sup> Zmiany tekstu jednolitego wymienionej ustawy zostały ogłoszone w Dz. U. z 2015 r. poz. 1936, z 2016 r. poz. 2249 i 2260 oraz z 2017 r. poz. 132 i 1074.

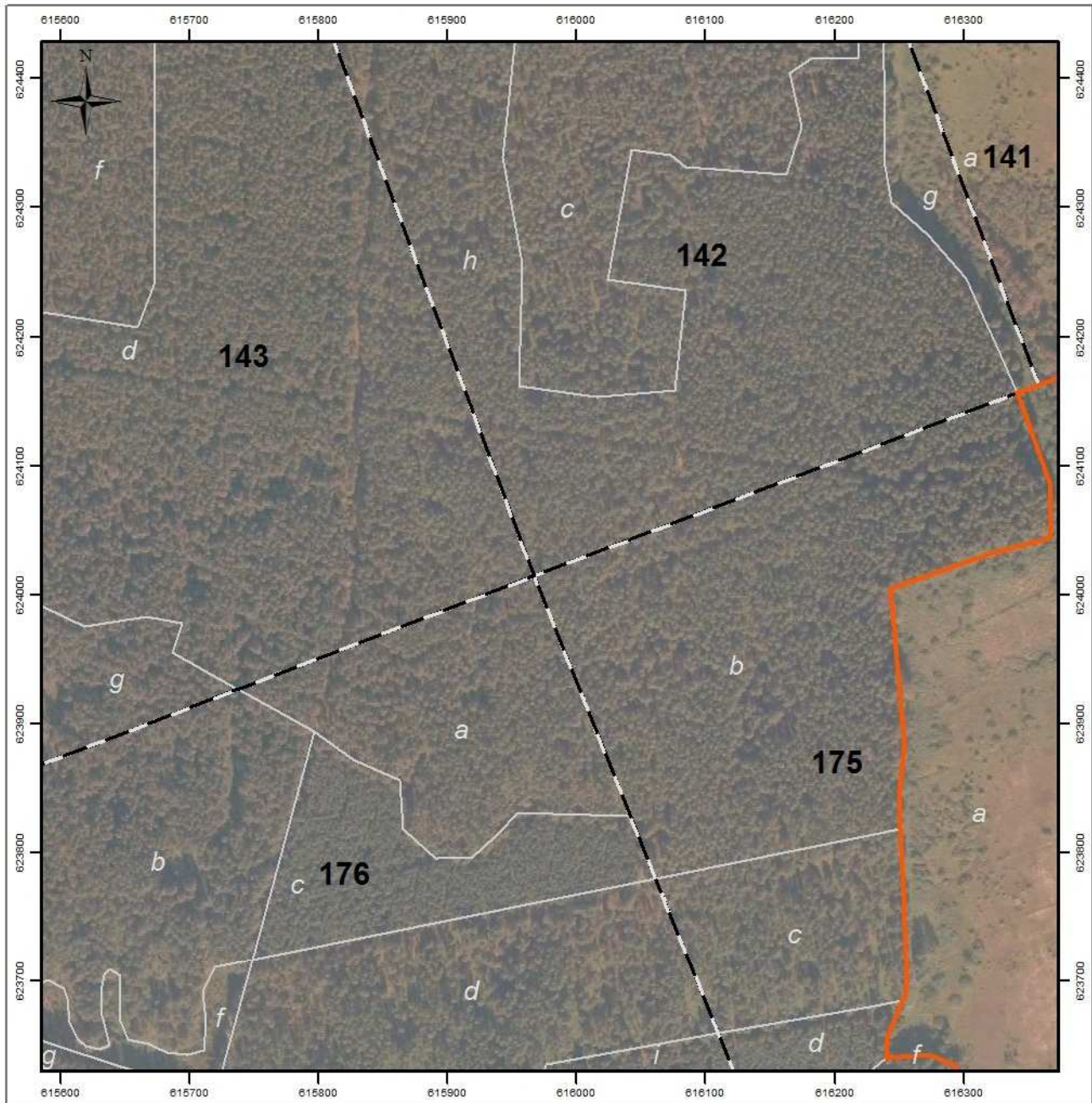
§ 5. Zarządzenie wchodzi w życie po upływie 14 dni od dnia ogłoszenia.

z up. Regionalnego Dyrektora  
Ochrony Środowiska w  
Olsztynie  
p.o. Regionalnego  
Konserwatora Przyrody




**Małgorzata Krupa**

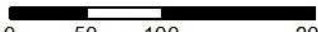
Załącznik nr 1 do zarządzenia  
Regionalnego Dyrektora Ochrony Środowiska w Olsztynie  
z dnia 16 sierpnia 2017 r.

### Położenie i przebieg granicy rezerwatu przyrody „Małga”.

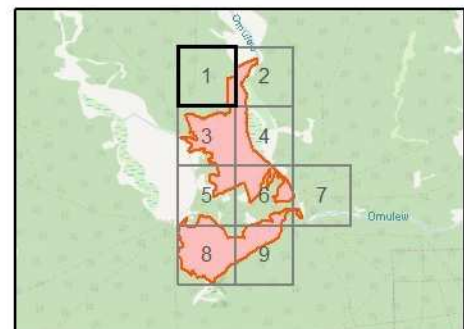


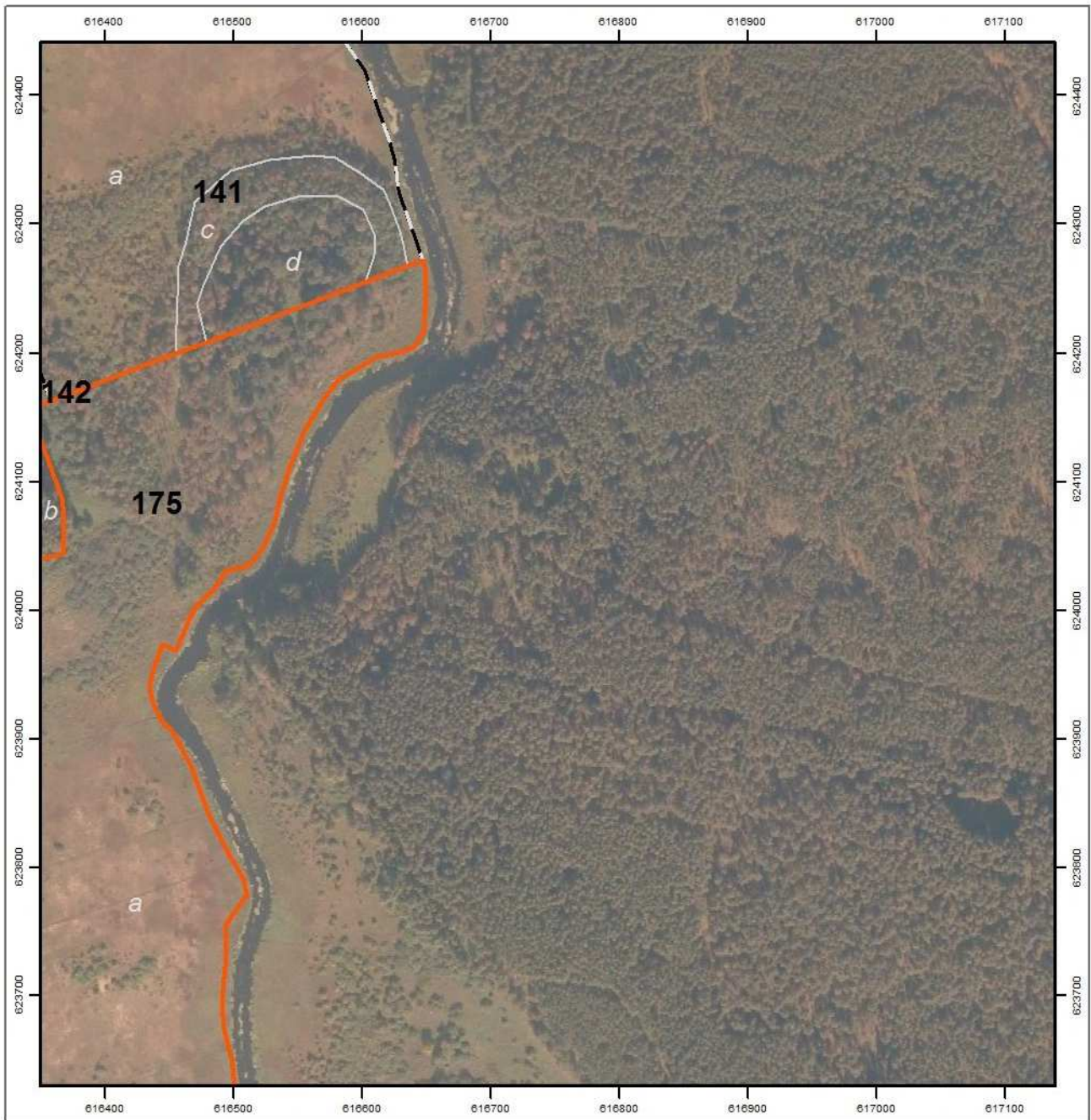
Strona 1 z 9

-  granica rezerwatu
-  granice oddziałów leśnych
-  granice wydzieleń leśnych



 0 50 100 200 m

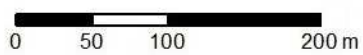
Układ współrzędnych: PL-1992  
Dane topograficzne: © autorzy OpenStreetMap (14.02.2017)  
Ortofotomapa: Główny Urząd Geodezji i Kartografii (usługa przeglądania 14.02.2017)  
Wydzienia, oddziały leśne: Bank Danych o Lasach (14.02.2017)  
Przygotowanie mapy: Regionalna Dyrekcja Ochrony Środowiska w Olsztynie



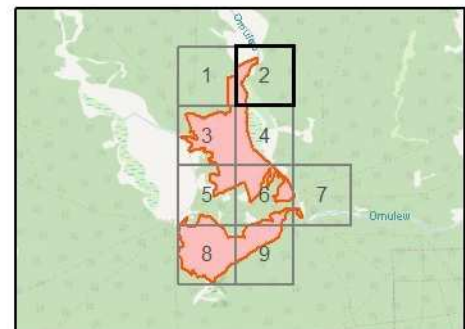


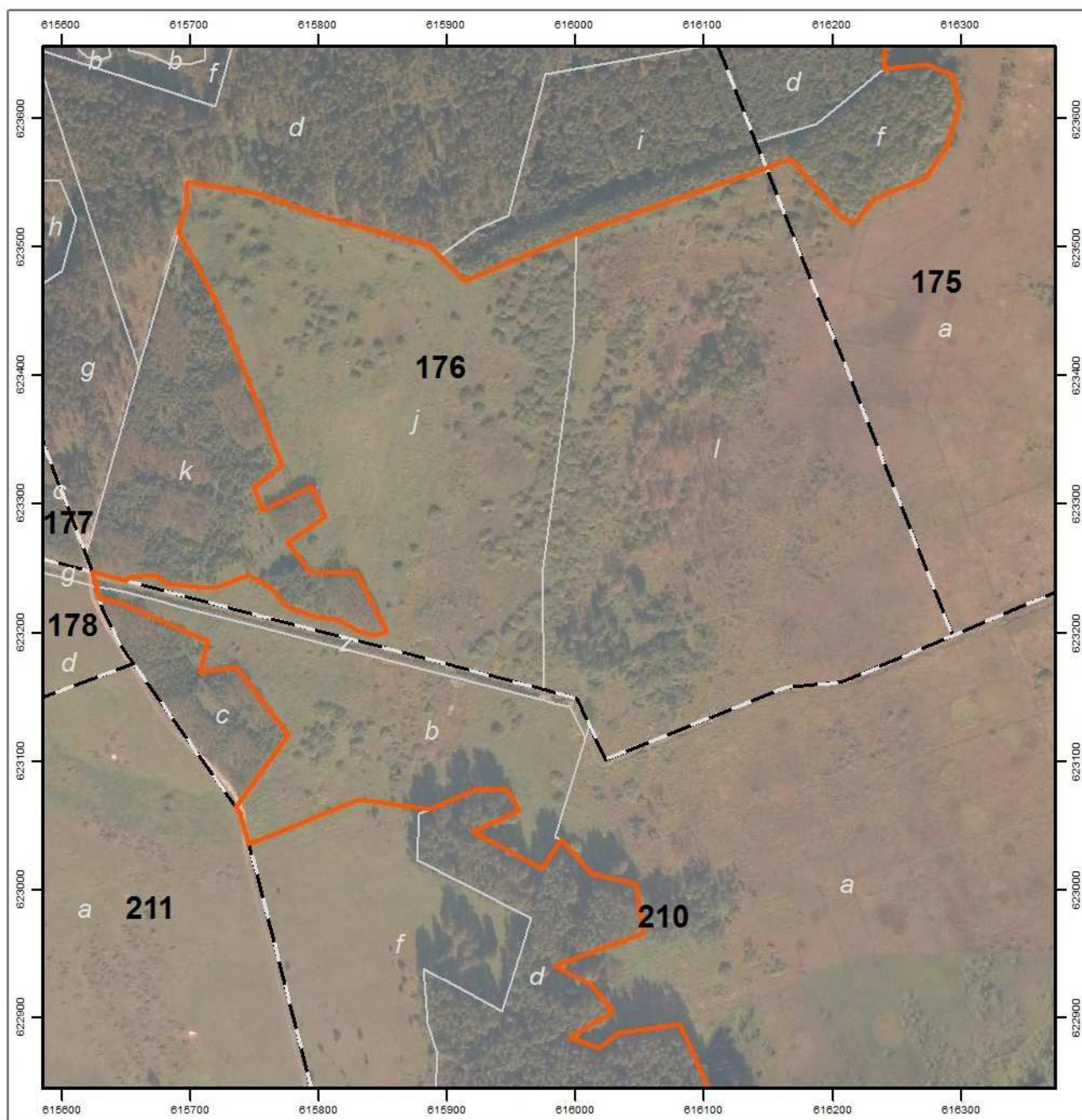
Strona 2 z 9

-  granica rezerwatu
-  granice oddziałów leśnych
-  granice wydziałów leśnych






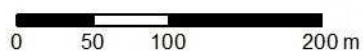
Układ współrzędnych: PL-1992  
 Dane topograficzne: © autorzy OpenStreetMap (14.02.2017)  
 Ortofotomapa: Główny Urząd Geodezji i Kartografii (usługa przeglądania 14.02.2017)  
 Wydziałenia, oddziały leśne: Bank Danych o Lasach (14.02.2017)  
 Przygotowanie mapy: Regionalna Dyrekcja Ochrony Środowiska w Olsztynie



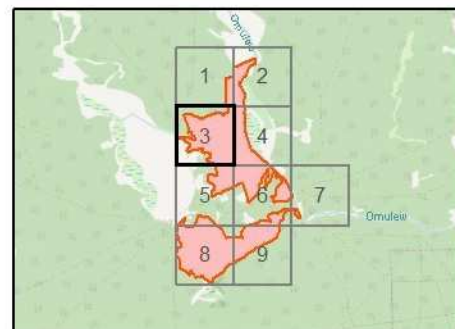


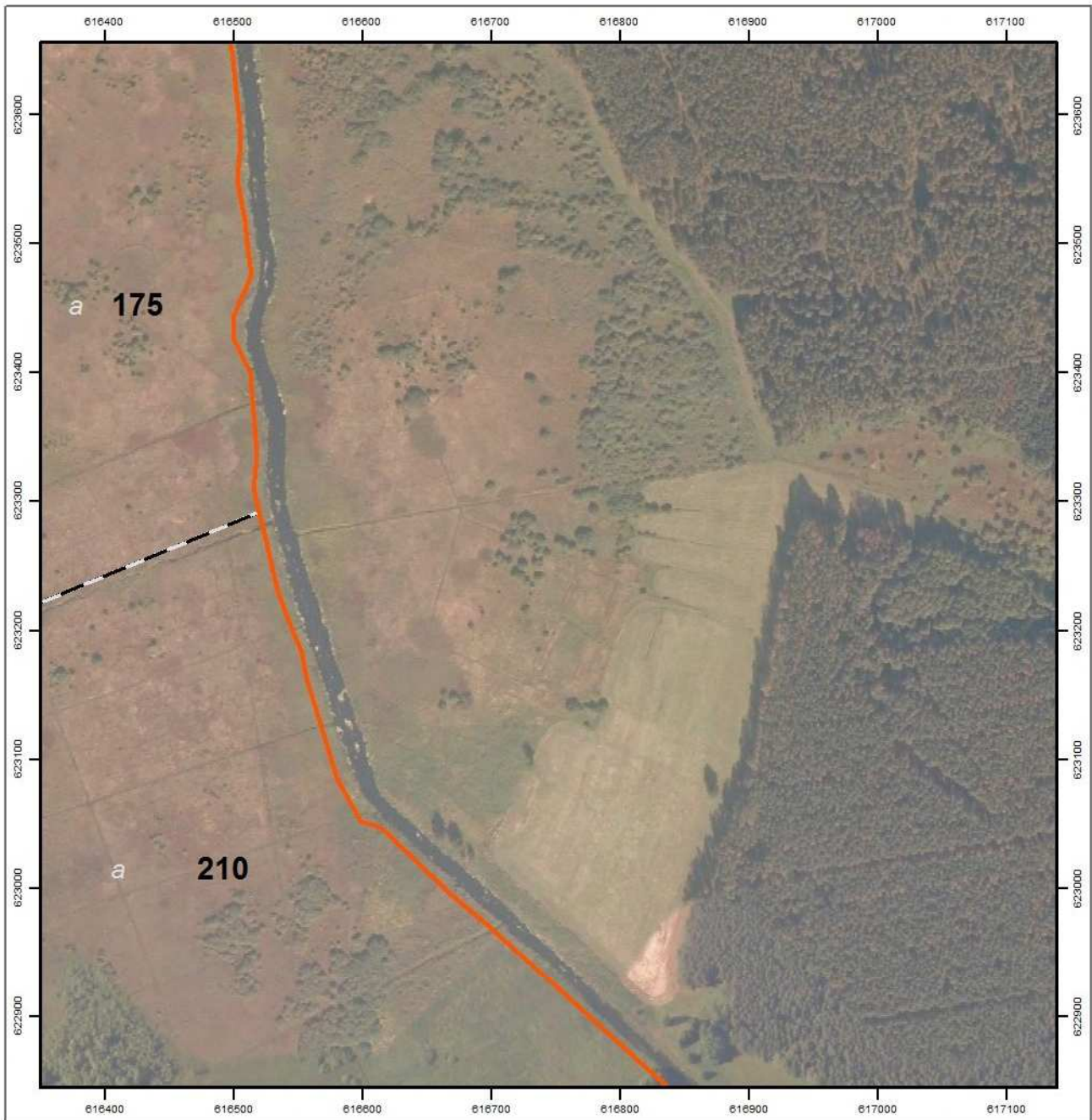
Strona 3 z 9

-  granica rezerwatu
-  granice oddziałów leśnych
-  granice wydzieleń leśnych






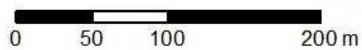
Układ współrzędnych: PL-1992  
 Dane topograficzne: © autorzy OpenStreetMap (14.02.2017)  
 Ortofotomapa: Główny Urząd Geodezji i Kartografii (usługa przeglądania 14.02.2017)  
 Wydzienienia, oddziały leśne: Bank Danych o Lasach (14.02.2017)  
 Przygotowanie mapy: Regionalna Dyrekcja Ochrony Środowiska w Olsztynie



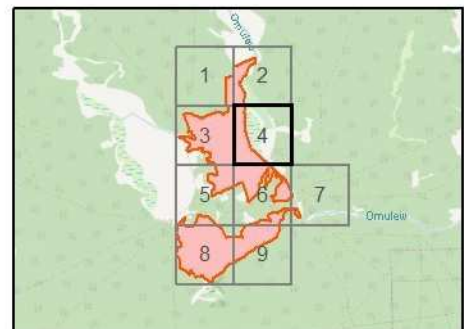


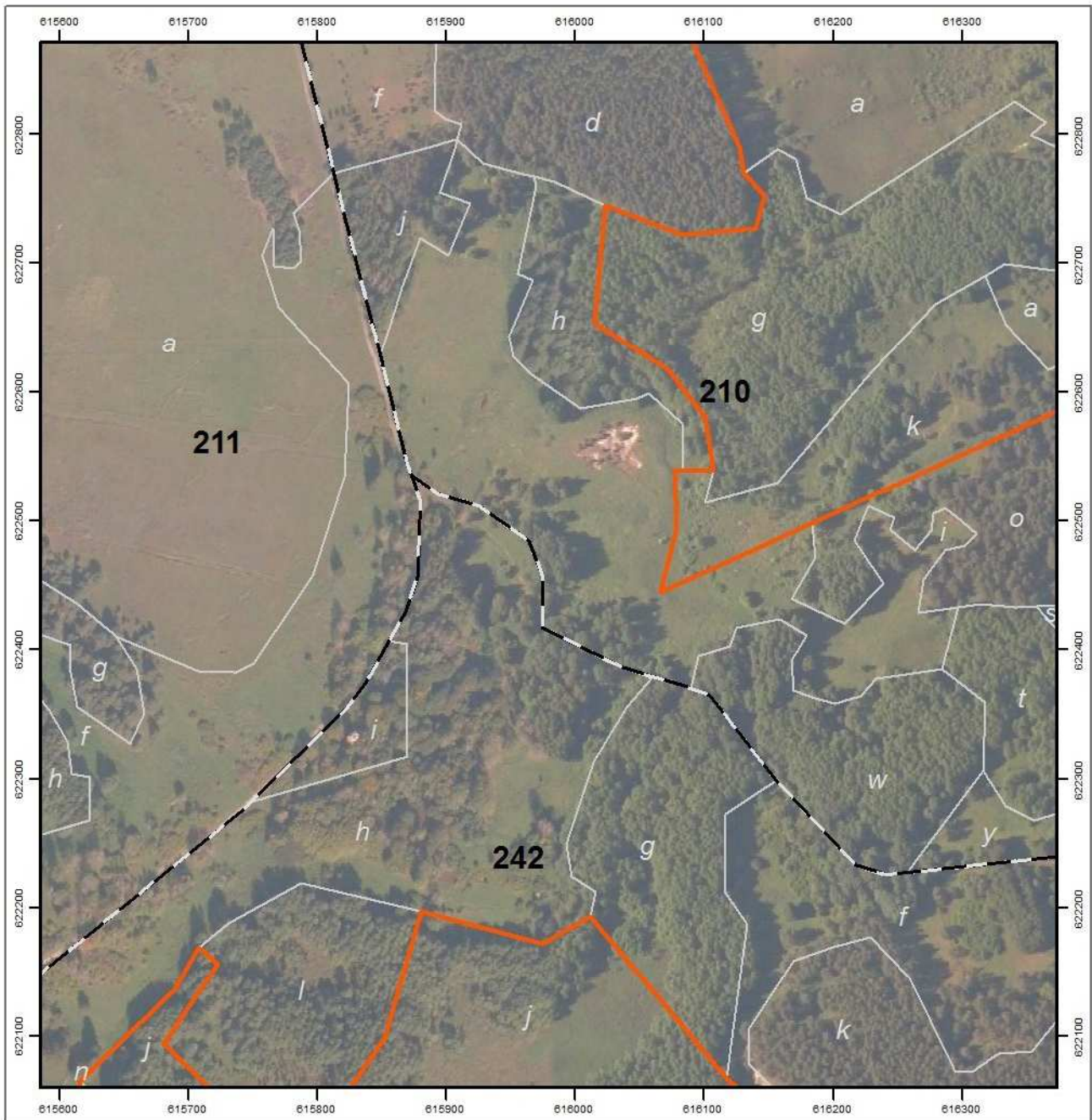
Strona 4 z 9

-  granica rezerwatu
-  granice oddziałów leśnych
-  granice wydzieleń leśnych






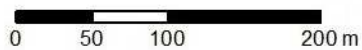
Układ współrzędnych: PL-1992  
 Dane topograficzne: © autorzy OpenStreetMap (14.02.2017)  
 Ortofotomapa: Główny Urząd Geodezji i Kartografii (usługa przeglądania 14.02.2017)  
 Wydzienia, oddziały leśne: Bank Danych o Lasach (14.02.2017)  
 Przygotowanie mapy: Regionalna Dyrekcja Ochrony Środowiska w Olsztynie



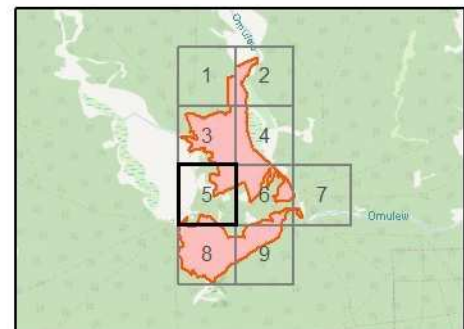


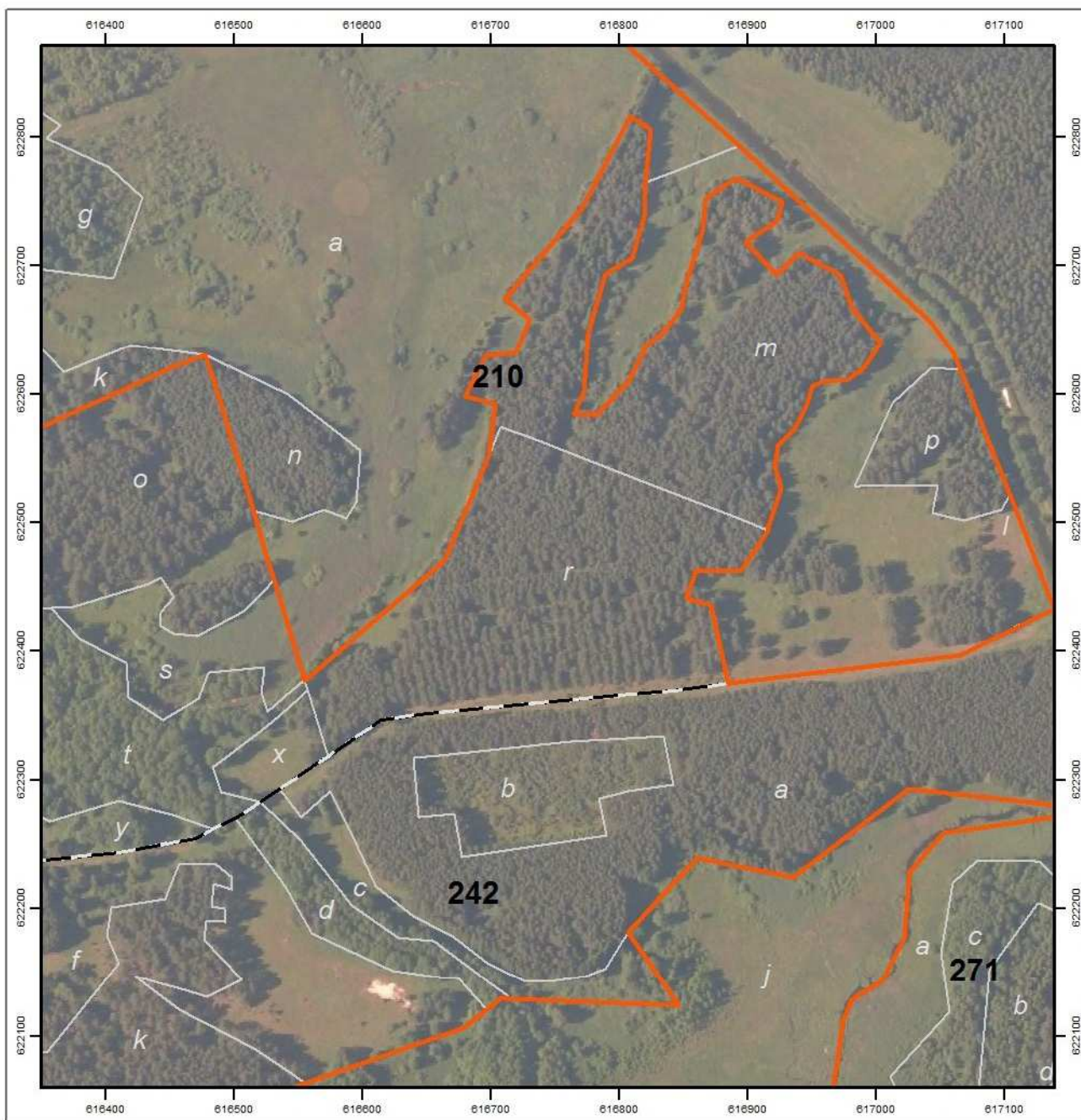
Strona 5 z 9

-  granica rezerwatu
-  granice oddziałów leśnych
-  granice wydziałów leśnych






Układ współrzędnych: PL-1992  
 Dane topograficzne: © autorzy OpenStreetMap (14.02.2017)  
 Ortofotomapa: Główny Urząd Geodezji i Kartografii (usługa przeglądania 14.02.2017)  
 Wydziały, oddziały leśne: Bank Danych o Lasach (14.02.2017)  
 Przygotowanie mapy: Regionalna Dyrekcja Ochrony Środowiska w Olsztynie



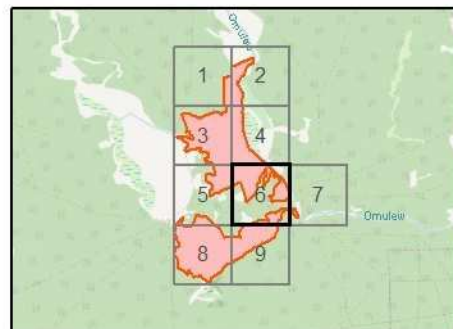


Strona 6 z 9

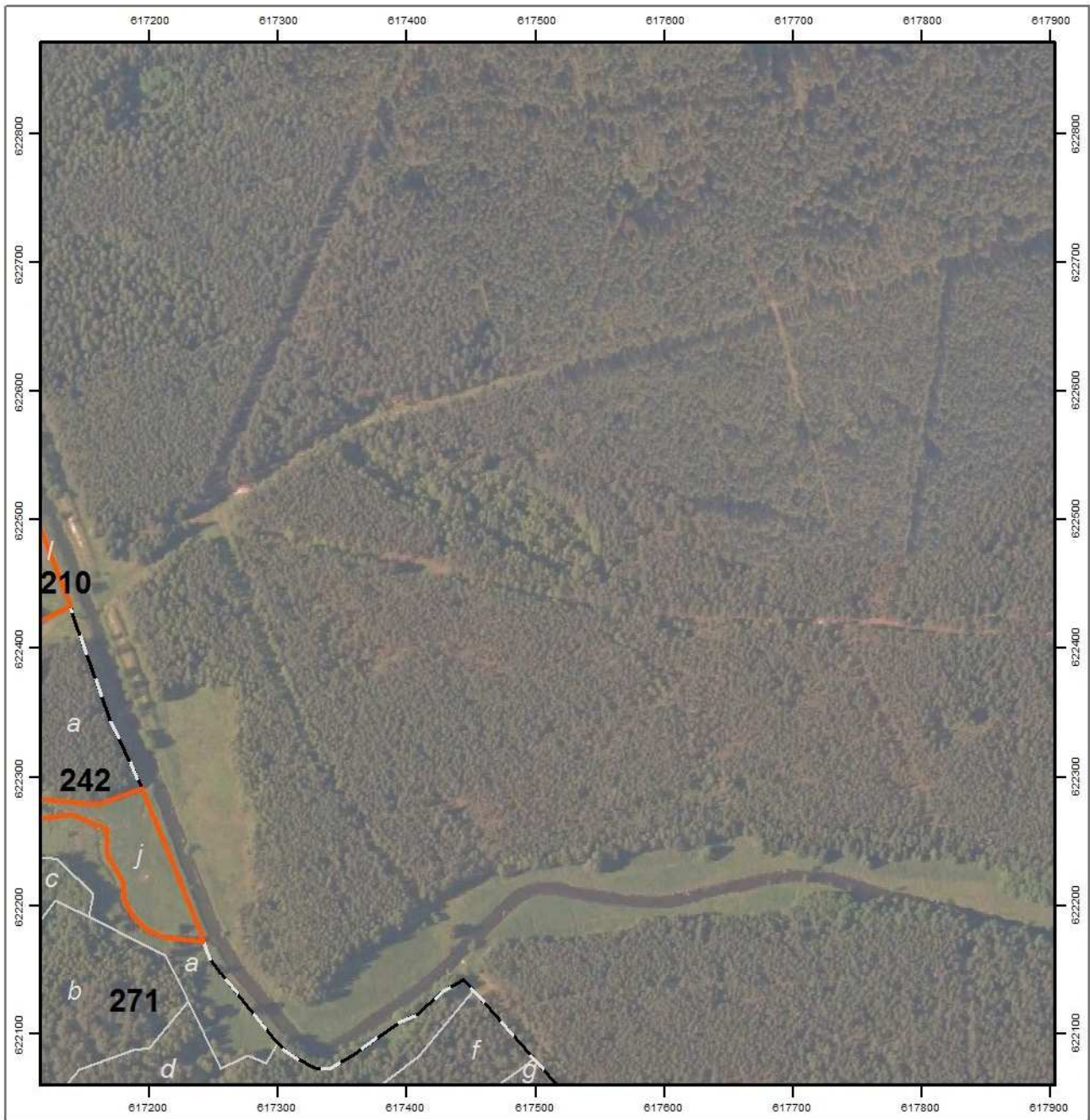
-  granica rezerwatu
-  granice oddziałów leśnych
-  granice wydziałów leśnych

 0 50 100 200 m




Układ współrzędnych: PL-1992  
 Dane topograficzne: © autorzy OpenStreetMap (14.02.2017)  
 Ortofotomapa: Główny Urząd Geodezji i Kartografii (usługa przeglądania 14.02.2017)  
 Wydziały, oddziały leśne: Bank Danych o Lasach (14.02.2017)  
 Przygotowanie mapy: Regionalna Dyrekcja Ochrony Środowiska w Olsztynie





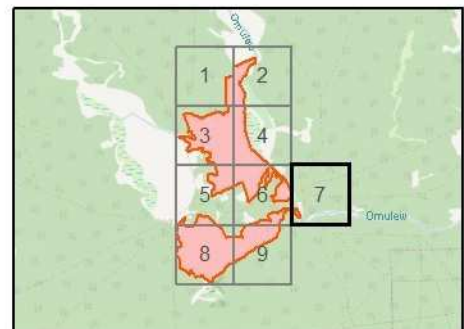


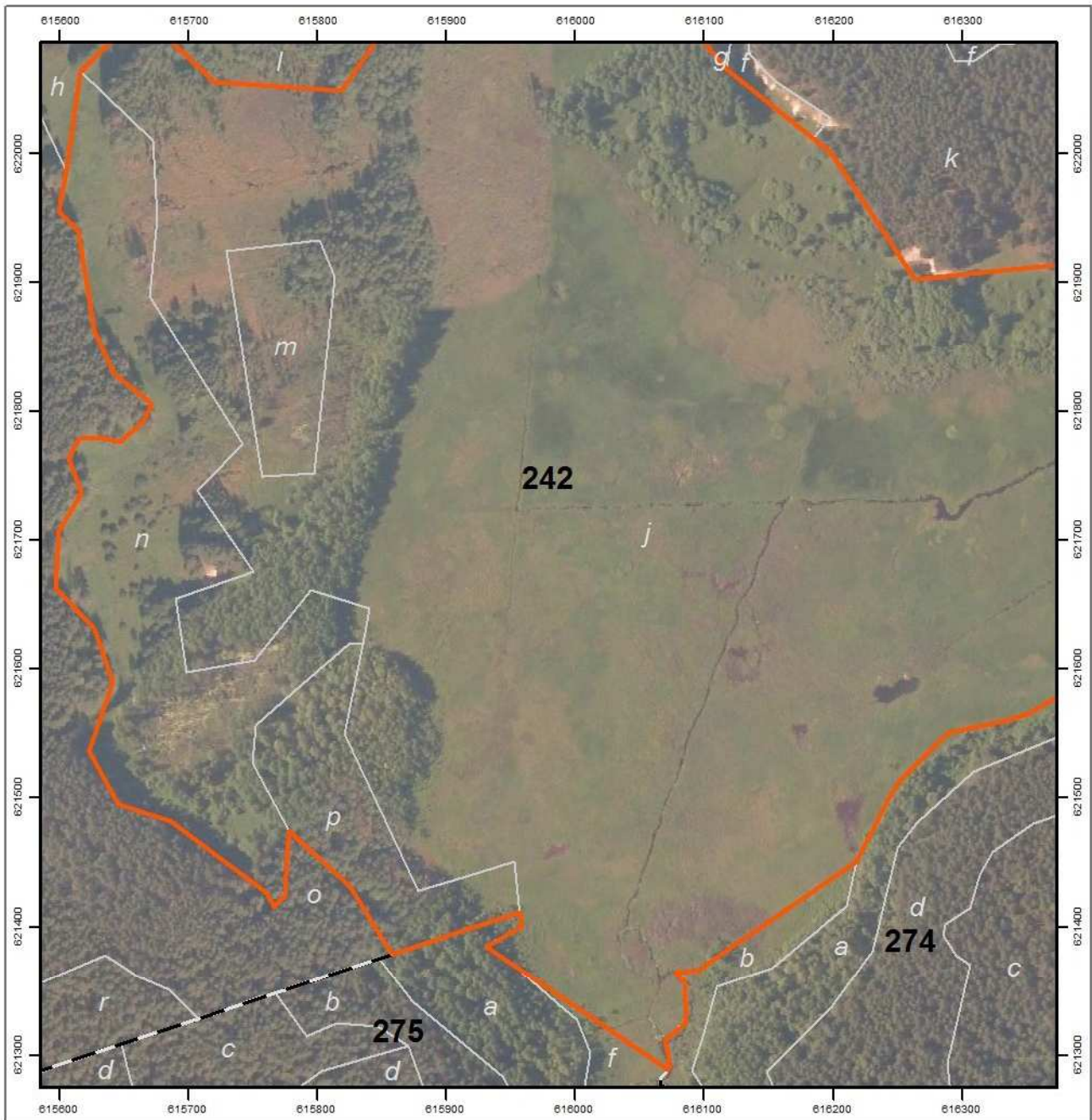
Strona 7 z 9

-  granica rezerwatu
-  granice oddziałów leśnych
-  granice wydzieleń leśnych




0 50 100 200 m

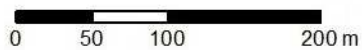
Układ współrzędnych: PL-1992  
 Dane topograficzne: © autorzy OpenStreetMap (14.02.2017)  
 Ortofotomapa: Główny Urząd Geodezji i Kartografii (usługa przeglądania 14.02.2017)  
 Wydzienia, oddziały leśne: Bank Danych o Lasach (14.02.2017)  
 Przygotowanie mapy: Regionalna Dyrekcja Ochrony Środowiska w Olsztynie



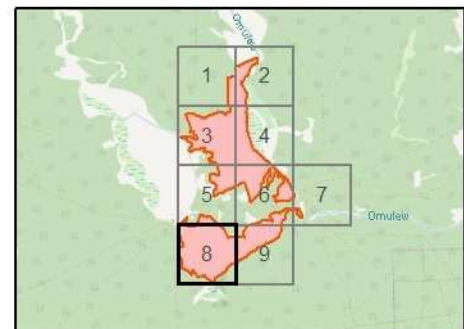


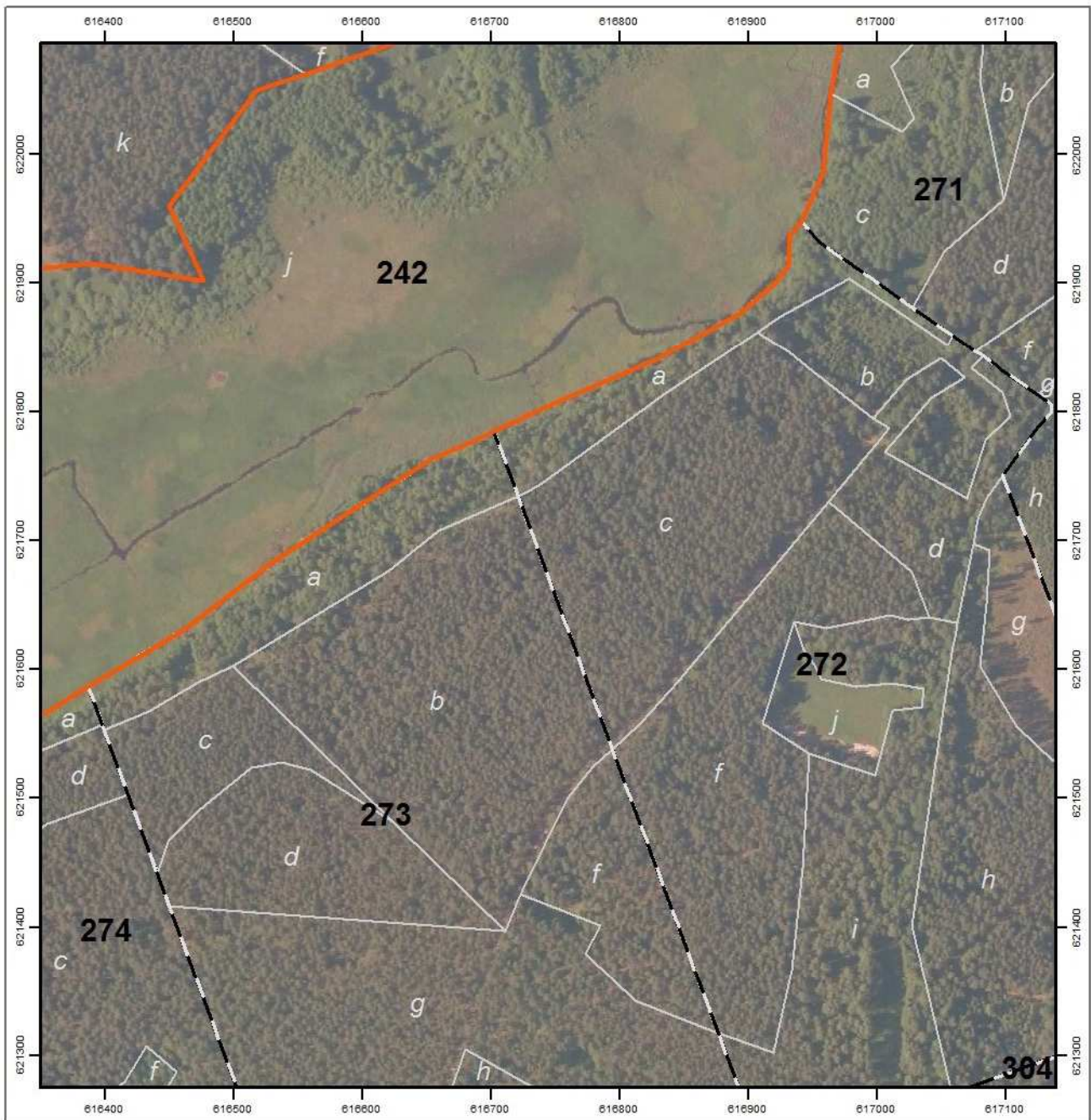
Strona 8 z 9

-  granica rezerwatu
-  granice oddziałów leśnych
-  granice wydziałów leśnych





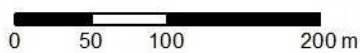
Układ współrzędnych: PL-1992  
 Dane topograficzne: © autorzy OpenStreetMap (14.02.2017)  
 Ortofotomapa: Główny Urząd Geodezji i Kartografii (usługa przeglądania 14.02.2017)  
 Wydziałenia, oddziały leśne: Bank Danych o Lasach (14.02.2017)  
 Przygotowanie mapy: Regionalna Dyrekcja Ochrony Środowiska w Olsztynie



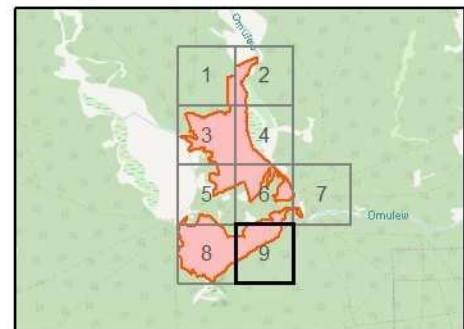


Strona 9 z 9

-  granica rezerwatu
-  granice oddziałów leśnych
-  granice wydzieleń leśnych



Układ współrzędnych: PL-1992  
 Dane topograficzne: © autorzy OpenStreetMap (14.02.2017)  
 Ortofotomapa: Główny Urząd Geodezji i Kartografii (usługa przeglądania 14.02.2017)  
 Wydzielienia, oddziały leśne: Bank Danych o Lasach (14.02.2017)  
 Przygotowanie mapy: Regionalna Dyrekcja Ochrony Środowiska w Olsztynie



Załącznik nr 2 do zarządzenia  
Regionalnego Dyrektora Ochrony Środowiska w Olsztynie  
z dnia 16 sierpnia 2017 r.

**Położenie i przebieg granicy rezerwatu przyrody „Małga” w postaci współrzędnych punktów jej załamania w układzie współrzędnych płaskich prostokątnych PL-1992.**

Nr	X	Y	komentarz
1.	<b>622280,74</b>	<b>617132,47</b>	<b>część 1</b>
2.	622277,95	617159,44	część 1
3.	622290,71	617193,75	część 1
4.	622179,55	617239,06	część 1
5.	622171,14	617241,79	część 1
6.	622174,32	617210,98	część 1
7.	622180,39	617197,61	część 1
8.	622190,63	617186,80	część 1
9.	622203,35	617180,61	część 1
10.	622218,23	617178,42	część 1
11.	622238,13	617166,97	część 1
12.	622258,34	617166,95	część 1
13.	622269,97	617138,72	część 1
14.	622257,59	617051,80	część 1
15.	622227,15	617026,19	część 1
16.	622176,07	617021,71	część 1
17.	622142,99	617005,35	część 1
18.	622127,33	616980,28	część 1
19.	622110,41	616973,99	część 1
20.	622079,00	616969,38	część 1
21.	622046,97	616964,27	część 1
22.	622038,39	616962,90	część 1
23.	621986,14	616958,36	część 1
24.	621948,30	616941,27	część 1
25.	621936,75	616932,11	część 1
26.	621914,86	616931,10	część 1
27.	621899,82	616920,20	część 1
28.	621875,82	616892,23	część 1
29.	621840,82	616828,71	część 1
30.	621806,21	616748,88	część 1
31.	621784,36	616702,09	część 1
32.	621777,04	616687,04	część 1
33.	621762,10	616653,43	część 1
34.	621731,85	616606,14	część 1
35.	621689,16	616540,65	część 1
36.	621678,98	616524,96	część 1
37.	621665,18	616506,55	część 1
38.	621631,78	616463,23	część 1
39.	621625,14	616452,13	część 1
40.	621621,41	616445,94	część 1
41.	621620,02	616443,65	część 1
42.	621594,13	616400,74	część 1
43.	621585,93	616386,97	część 1

Nr	X	Y	komentarz
44.	621565,14	616352,88	część 1
45.	621559,47	616333,28	część 1
46.	621549,56	616289,99	część 1
47.	621514,25	616252,24	część 1
48.	621499,53	616243,67	część 1
49.	621449,89	616218,16	część 1
50.	621385,33	616124,39	część 1
51.	621371,52	616104,36	część 1
52.	621365,00	616095,18	część 1
53.	621364,69	616086,25	część 1
54.	621363,35	616077,64	część 1
55.	621356,80	616084,51	część 1
56.	621325,03	616086,05	część 1
57.	621310,45	616069,22	część 1
58.	621291,25	616073,51	część 1
59.	621288,09	616071,69	część 1
60.	621339,66	615995,68	część 1
61.	621369,30	615952,00	część 1
62.	621383,86	615930,54	część 1
63.	621399,77	615958,25	część 1
64.	621410,79	615956,68	część 1
65.	621396,81	615914,72	część 1
66.	621377,86	615857,85	część 1
67.	621431,04	615824,87	część 1
68.	621473,68	615777,69	część 1
69.	621456,79	615776,29	część 1
70.	621424,17	615774,63	część 1
71.	621414,66	615766,45	część 1
72.	621414,44	615766,26	część 1
73.	621425,30	615760,00	część 1
74.	621480,61	615687,12	część 1
75.	621480,88	615686,76	część 1
76.	621494,66	615645,43	część 1
77.	621536,08	615622,52	część 1
78.	621589,35	615641,42	część 1
79.	621630,38	615626,62	część 1
80.	621662,35	615596,67	część 1
81.	621706,24	615599,25	część 1
82.	621736,57	615616,95	część 1
83.	621763,37	615606,81	część 1
84.	621778,74	615614,98	część 1
85.	621779,06	615630,35	część 1
86.	621775,74	615647,20	część 1

Nr	X	Y	komentarz
87.	621792,14	615664,68	część 1
88.	621805,54	615670,89	część 1
89.	621828,67	615641,81	część 1
90.	621862,76	615627,08	część 1
91.	621939,90	615614,30	część 1
92.	621955,61	615598,96	część 1
93.	621986,77	615604,63	część 1
94.	622063,98	615615,45	część 1
95.	622063,95	615616,02	część 1
96.	622064,25	615615,71	część 1
97.	622135,09	615689,23	część 1
98.	622167,94	615707,52	część 1
99.	622166,79	615708,90	część 1
100.	622155,12	615722,84	część 1
101.	622116,31	615696,44	część 1
102.	622092,81	615680,46	część 1
103.	622055,46	615719,82	część 1
104.	622048,96	615818,60	część 1
105.	622096,96	615851,92	część 1
106.	622196,28	615880,30	część 1
107.	622195,52	615883,14	część 1
108.	622171,16	615974,27	część 1
109.	622191,79	616011,90	część 1
110.	622066,00	616117,68	część 1
111.	622065,21	616118,34	część 1
112.	622012,16	616184,38	część 1
113.	622000,56	616198,82	część 1
114.	621903,04	616263,39	część 1
115.	621915,66	616389,16	część 1
116.	621902,10	616476,42	część 1
117.	621960,14	616449,96	część 1
118.	622049,64	616517,55	część 1
119.	622062,77	616555,39	część 1
120.	622105,58	616678,71	część 1
121.	622119,83	616696,85	część 1
122.	622128,81	616708,28	część 1
123.	622128,53	616715,41	część 1
124.	622123,31	616846,22	część 1
125.	622180,15	616806,72	część 1
126.	622238,02	616860,69	część 1
127.	622223,44	616935,18	część 1
128.	622291,85	617024,97	część 1
129.	<b>622280,74</b>	<b>617132,47</b>	<b>część 1</b>
130.	<b>623980,91</b>	<b>616461,02</b>	<b>część 2</b>
131.	623968,14	616455,08	część 2
132.	623972,63	616444,37	część 2
133.	623960,92	616440,41	część 2
134.	623945,13	616435,06	część 2
135.	623934,05	616435,11	część 2
136.	623923,05	616438,70	część 2
137.	623910,23	616446,59	część 2

Nr	X	Y	komentarz
138.	623906,34	616451,48	część 2
139.	623894,67	616458,37	część 2
140.	623879,02	616466,38	część 2
141.	623840,68	616480,76	część 2
142.	623811,33	616495,19	część 2
143.	623790,66	616508,07	część 2
144.	623777,86	616509,94	część 2
145.	623755,22	616493,95	część 2
146.	623731,53	616494,61	część 2
147.	623693,51	616491,16	część 2
148.	623673,13	616492,74	część 2
149.	623650,33	616498,17	część 2
150.	623587,10	616505,00	część 2
151.	623570,19	616503,95	część 2
152.	623548,94	616503,04	część 2
153.	623518,31	616508,18	część 2
154.	623501,72	616509,91	część 2
155.	623476,35	616513,40	część 2
156.	623445,10	616500,44	część 2
157.	623425,43	616500,49	część 2
158.	623412,74	616506,39	część 2
159.	623398,06	616513,61	część 2
160.	623387,72	616513,64	część 2
161.	623358,70	616515,70	część 2
162.	623333,29	616517,68	część 2
163.	623309,77	616515,32	część 2
164.	623291,60	616519,30	część 2
165.	623281,75	616521,66	część 2
166.	623231,04	616533,82	część 2
167.	623203,51	616544,09	część 2
168.	623184,19	616552,32	część 2
169.	623161,77	616556,05	część 2
170.	623129,08	616566,66	część 2
171.	623084,62	616580,27	część 2
172.	623051,42	616598,61	część 2
173.	623048,36	616607,30	część 2
174.	623045,04	616615,35	część 2
175.	622992,79	616669,49	część 2
176.	622972,73	616694,33	część 2
177.	622863,46	616815,56	część 2
178.	622793,74	616893,21	część 2
179.	622750,31	616940,45	część 2
180.	622656,00	617042,74	część 2
181.	622644,10	617051,24	część 2
182.	622631,76	617060,19	część 2
183.	622618,56	617065,47	część 2
184.	622552,62	617091,84	część 2
185.	622521,58	617103,96	część 2
186.	622432,74	617138,64	część 2
187.	622396,46	617065,32	część 2
188.	622374,13	616884,82	część 2

Nr	X	Y	komentarz
189.	622434,60	616871,56	część 2
190.	622441,20	616852,04	część 2
191.	622462,73	616859,51	część 2
192.	622462,53	616894,76	część 2
193.	622493,86	616915,63	część 2
194.	622496,10	616916,35	część 2
195.	622526,64	616926,13	część 2
196.	622543,24	616920,68	część 2
197.	622559,85	616923,27	część 2
198.	622573,85	616936,76	część 2
199.	622590,19	616945,58	część 2
200.	622606,02	616950,51	część 2
201.	622609,65	616959,85	część 2
202.	622610,95	616978,27	część 2
203.	622619,44	616989,55	część 2
204.	622639,79	617003,46	część 2
205.	622667,18	616981,49	część 2
206.	622693,21	616972,27	część 2
207.	622710,84	616939,46	część 2
208.	622692,68	616922,55	część 2
209.	622719,05	616898,43	część 2
210.	622734,98	616922,65	część 2
211.	622749,89	616926,98	część 2
212.	622768,06	616890,37	część 2
213.	622752,89	616867,47	część 2
214.	622727,47	616865,08	część 2
215.	622690,51	616852,95	część 2
216.	622665,73	616847,55	część 2
217.	622646,61	616833,21	część 2
218.	622638,98	616821,49	część 2
219.	622610,77	616807,66	część 2
220.	622583,65	616782,44	część 2
221.	622584,20	616764,81	część 2
222.	622601,28	616772,41	część 2
223.	622646,57	616775,93	część 2
224.	622693,48	616789,49	część 2
225.	622706,36	616810,51	część 2
226.	622741,81	616820,46	część 2
227.	622765,27	616820,46	część 2
228.	622806,03	616824,47	część 2
229.	622816,33	616808,47	część 2
230.	622746,14	616771,58	część 2
231.	622695,40	616728,92	część 2
232.	622674,23	616711,12	część 2
233.	622658,77	616730,37	część 2
234.	622632,20	616719,25	część 2
235.	622630,03	616695,93	część 2
236.	622598,30	616679,93	część 2
237.	622591,79	616703,53	część 2
238.	622551,53	616698,02	część 2
239.	622469,88	616663,55	część 2

Nr	X	Y	komentarz
240.	622377,18	616555,29	część 2
241.	622376,95	616555,02	część 2
242.	622377,39	616554,89	część 2
243.	622454,87	616531,32	część 2
244.	622467,75	616527,40	część 2
245.	622502,61	616516,80	część 2
246.	622508,89	616514,89	część 2
247.	622613,20	616483,16	część 2
248.	622630,67	616477,85	część 2
249.	622630,70	616477,57	część 2
250.	622620,44	616451,41	część 2
251.	622594,64	616395,05	część 2
252.	622594,01	616393,67	część 2
253.	622592,73	616390,86	część 2
254.	622563,67	616327,35	część 2
255.	622525,15	616243,19	część 2
256.	622525,12	616243,13	część 2
257.	622519,42	616230,66	część 2
258.	622498,14	616184,10	część 2
259.	622468,76	616119,82	część 2
260.	622445,94	616069,89	część 2
261.	622443,97	616065,98	część 2
262.	622494,16	616079,11	część 2
263.	622538,66	616077,25	część 2
264.	622538,76	616084,21	część 2
265.	622539,11	616107,48	część 2
266.	622579,91	616100,38	część 2
267.	622617,10	616072,18	część 2
268.	622652,96	616014,86	część 2
269.	622744,53	616023,03	część 2
270.	622722,61	616083,10	część 2
271.	622726,89	616140,23	część 2
272.	622752,68	616146,93	część 2
273.	622769,86	616131,13	część 2
274.	622790,51	616127,39	część 2
275.	622893,81	616081,06	część 2
276.	622887,14	616033,16	część 2
277.	622875,22	616018,51	część 2
278.	622883,95	615995,25	część 2
279.	622904,00	616029,18	część 2
280.	622925,09	616011,92	część 2
281.	622939,93	615984,05	część 2
282.	622965,26	616052,40	część 2
283.	623003,61	616046,65	część 2
284.	623011,98	616012,16	część 2
285.	623038,70	615989,08	część 2
286.	623015,84	615974,05	część 2
287.	623044,33	615920,36	część 2
288.	623061,35	615956,34	część 2
289.	623077,88	615946,20	część 2
290.	623078,21	615923,67	część 2

Nr	X	Y	komentarz
291.	623062,31	615886,17	część 2
292.	623069,34	615831,12	część 2
293.	623042,18	615762,84	część 2
294.	623036,12	615747,61	część 2
295.	623035,08	615745,11	część 2
296.	623058,27	615738,75	część 2
297..	623063,45	615735,07	część 2
298	623119,73	615776,68	część 2
299..	623172,77	615735,46	część 2
300.	623168,62	615707,33	część 2
301	623192,91	615713,40	część 2
302.	623206,65	615682,37	część 2
303.	623222,63	615646,29	część 2
304.	623225,76	615629,27	część 2
305.	623235,35	615626,60	część 2
306.	623246,56	615623,47	część 2
307.	623239,94	615649,15	część 2
308.	623242,20	615651,74	część 2
309.	623244,13	615672,20	część 2
310.	623237,38	615682,05	część 2
311.	623234,67	615706,38	część 2
312.	623234,87	615721,05	część 2
313.	623244,13	615744,80	część 2
314.	623235,25	615762,18	część 2
315.	623220,19	615774,35	część 2
316.	623211,51	615798,10	część 2
317.	623210,15	615813,93	część 2
318.	623199,53	615832,47	część 2
319.	623197,60	615844,24	część 2
320.	623200,26	615852,54	część 2
321.	623246,23	615828,91	część 2
322.	623247,17	615792,75	część 2
323.	623269,61	615775,29	część 2
324.	623289,56	615804,60	część 2
325.	623313,26	615794,31	część 2
326.	623294,86	615755,96	część 2
327.	623312,01	615749,42	część 2
328.	623329,78	615771,24	część 2
329.	623457,91	615720,42	część 2
330.	623511,86	615690,68	część 2
331.	623536,25	615697,73	część 2
332.	623550,81	615697,66	część 2
333.	623542,81	615751,05	część 2
334.	623524,21	615802,35	część 2
335.	623501,14	615886,53	część 2
336.	623493,38	615894,12	część 2
337.	623473,51	615913,56	część 2
338.	623483,43	615937,15	część 2
339.	623510,89	616000,55	część 2
340.	623561,64	616148,38	część 2
341.	623568,68	616167,88	część 2

Nr	X	Y	komentarz
342.	623522,87	616207,30	część 2
343.	623518,83	616217,40	część 2
344.	623538,70	616233,23	część 2
345.	623553,86	616272,31	część 2
346.	623577,44	616288,47	część 2
347.	623610,11	616298,92	część 2
348.	623633,69	616293,86	część 2
349.	623642,11	616273,99	część 2
350.	623639,12	616239,94	część 2
351.	623655,49	616241,02	część 2
352.	623683,90	616252,66	część 2
353.	623691,82	616255,90	część 2
354.	623770,00	616253,12	część 2
355.	623817,75	616251,07	część 2
356.	623846,38	616249,84	część 2
357.	623882,44	616254,27	część 2
358.	624004,22	616243,61	część 2
359.	624031,39	616322,34	część 2
360.	624043,91	616367,36	część 2
361.	624073,45	616367,96	część 2
362.	624086,57	616366,56	część 2
363.	624155,76	616341,67	część 2
364.	624162,03	616358,24	część 2
365	624191,98	616436,63	część 2
366.	624198,94	616454,85	część 2
367.	624208,23	616479,16	część 2
368.	624255,34	616602,48	część 2
369.	624267,94	616635,47	część 2
370.	624272,36	616647,04	część 2
371.	624266,09	616649,13	część 2
372.	624245,43	616649,97	część 2
373.	624217,39	616647,98	część 2
374.	624204,31	616640,29	część 2
375.	624199,48	616628,14	część 2
376.	624196,24	616611,10	część 2
377.	624188,57	616598,21	część 2
378.	624179,01	616581,34	część 2
379.	624163,96	616569,72	część 2
380.	624138,32	616554,56	część 2
381.	624113,58	616544,93	część 2
382.	624087,11	616535,84	część 2
383.	624068,27	616532,10	część 2
384.	624056,79	616527,38	część 2
385.	624049,10	616523,32	część 2
386.	624039,33	616516,28	część 2
387.	624034,41	616511,88	część 2
388.	624030,39	616494,36	część 2
389.	624017,80	616486,14	część 2
390.	624002,00	616470,97	część 2
391.	623991,35	616464,51	część 2
392.	<b>623980,91</b>	<b>616461,02</b>	<b>część 2</b>