



DZIENNIK URZĘDOWY

WOJEWÓDZTWA WARMIŃSKO-MAZURSKIEGO

Olsztyn, dnia 21 sierpnia 2017 r.

Poz. 3433

ZARZĄDZENIE REGIONALNEGO DYREKTORA OCHRONY ŚRODOWISKA W OLSZTYNIE

z dnia 11 sierpnia 2017 r.

w sprawie rezerwatu przyrody „Galwica”¹⁾

Na podstawie art. 13 ust. 3 ustawy z dnia 16 kwietnia 2004 r. o ochronie przyrody (Dz. U. z 2016 r. poz. 2134, z późn. zm.²⁾) zarządza się, co następuje:

§ 1. 1. Rezerwat przyrody „Galwica”, zwany dalej „rezerwatem”, o powierzchni 94,58 ha, położony jest na terenie gminy Jedwabno, w powiecie szczycieńskim, w województwie warmińsko-mazurskim.

2. Położenie i przebieg granicy rezerwatu przedstawia mapa stanowiąca załącznik nr 1 do zarządzenia.

3. Położenie i przebieg granicy rezerwatu w postaci współrzędnych punktów jej załamania przedstawia załącznik nr 2 do zarządzenia.

§ 2. Celem ochrony rezerwatu jest zachowanie torfowiska alkalicznego ze stanowiskami zagrożonych gatunków roślin torfowiskowych.

§ 3. Dla rezerwatu określa się:

1) rodzaj – Torfowiskowy (T);

2) typ i podtyp:

a) ze względu na dominujący przedmiot ochrony:

- typ – Fitocenotyczny (PFi),
- podtyp – zbiorowisk nieleśnych (zn);

b) ze względu na główny typ ekosystemu:

- typ – Torfowiskowy (bagienny) (ET),
- podtyp – torfowisk niskich (tn).

§ 4. Nadzór nad rezerwatem sprawuje Regionalny Dyrektor Ochrony Środowiska w Olsztynie.

¹⁾Niniejsze zarządzenie było poprzedzone zarządzeniem Ministra Leśnictwa i Przemysłu Drzewnego z dnia 4 lutego 1958 r. w sprawie uznania za rezerwat przyrody (M. P. Nr 14, poz. 89), które utraciło moc obowiązywania na podstawie art. 11 ustawy z dnia 7 grudnia 2000 r. o zmianie ustawy o ochronie przyrody (Dz. U. z 2001 r. Nr 3, poz. 21).

²⁾Zmiany tekstu jednolitego wymienionej ustawy zostały ogłoszone w Dz. U. z 2015 r. poz. 1936, z 2016 r. poz. 2249 i 2260 oraz z 2017 r. poz. 132 i 1074.

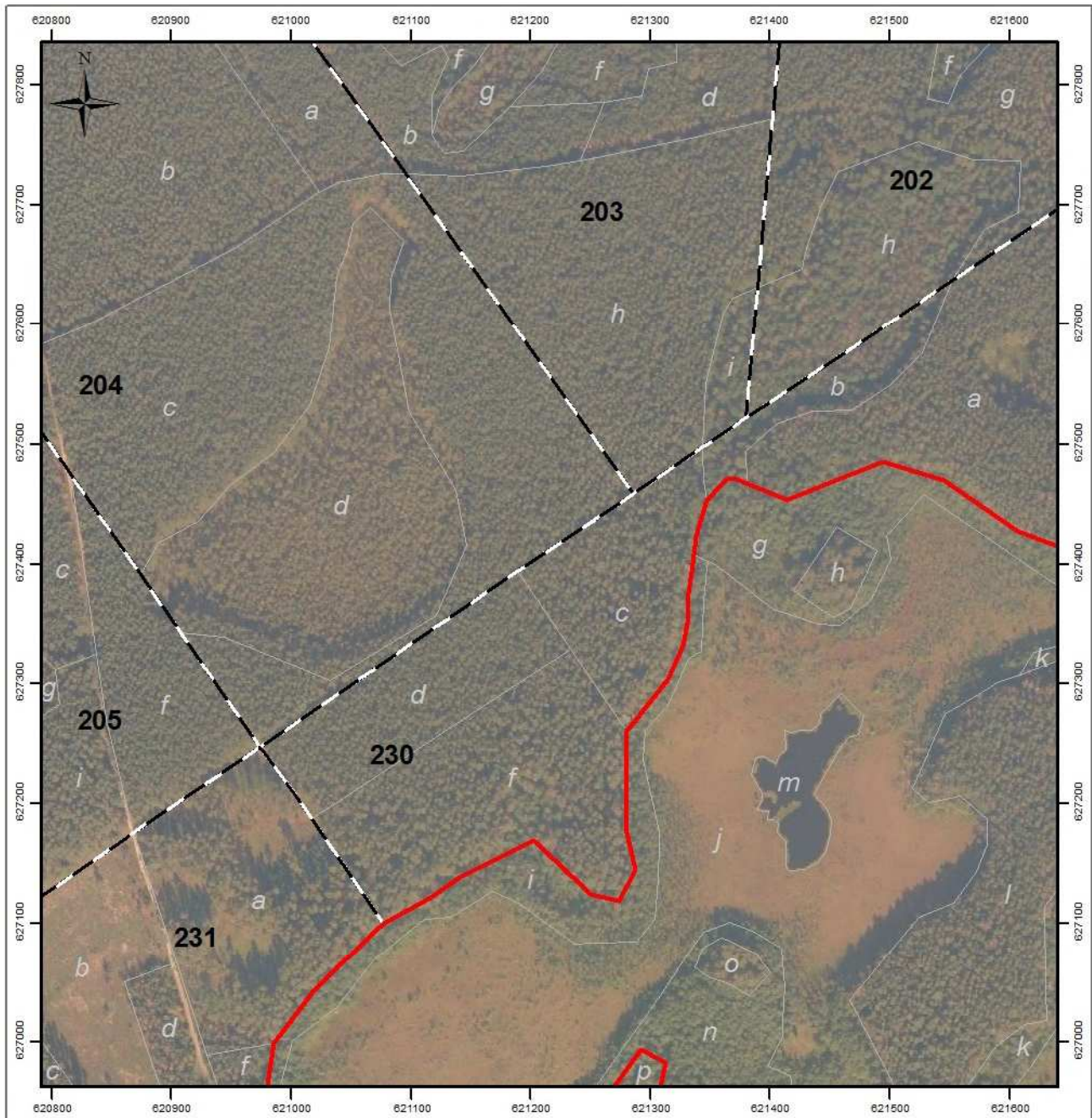
§ 5. Zarządzenie wchodzi w życie po upływie 14 dni od dnia ogłoszenia.

z up. Regionalnego Dyrektora
Ochrony Środowiska w
Olsztynie
p.o. Regionalnego
Konserwatora Przyrody




Małgorzata Krupa

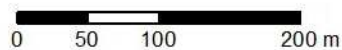
Załącznik nr 1 do zarządzenia
Regionalnego Dyrektora Ochrony Środowiska w Olsztynie
z dnia 11 sierpnia 2017 r.

Położenie i przebieg granicy rezerwatu przyrody „Galwica”.

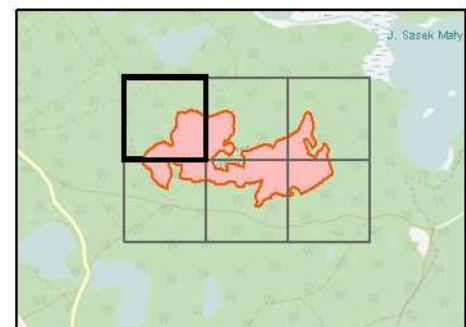


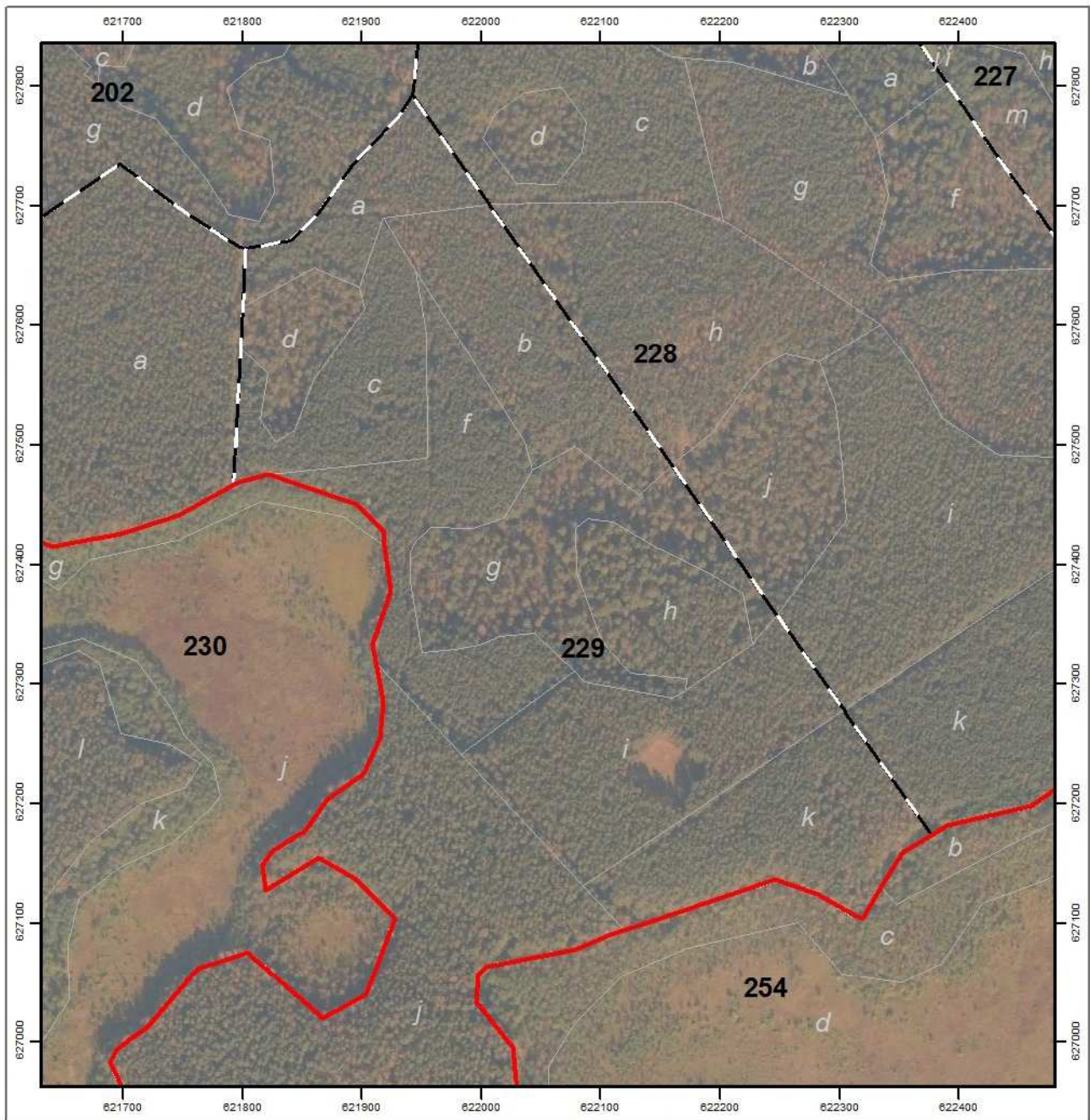
Strona 1 z 6

-  granica rezerwatu
-  granice oddziałów leśnych
-  granice wydziałów leśnych




 0 50 100 200 m

Układ współrzędnych: PL-1992
Dane topograficzne: © autorzy OpenStreetMap (09.03.2017)
Ortofotomapa: Główny Urząd Geodezji i Kartografii (usługa przeglądania 09.03.2017)
Wydziały, oddziały leśne: Bank Danych o Lasach (09.03.2017)
Przygotowanie mapy: Regionalna Dyrekcja Ochrony Środowiska w Olsztynie



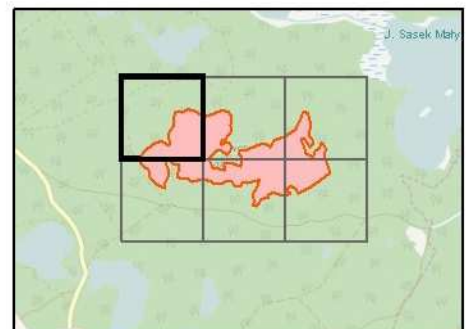


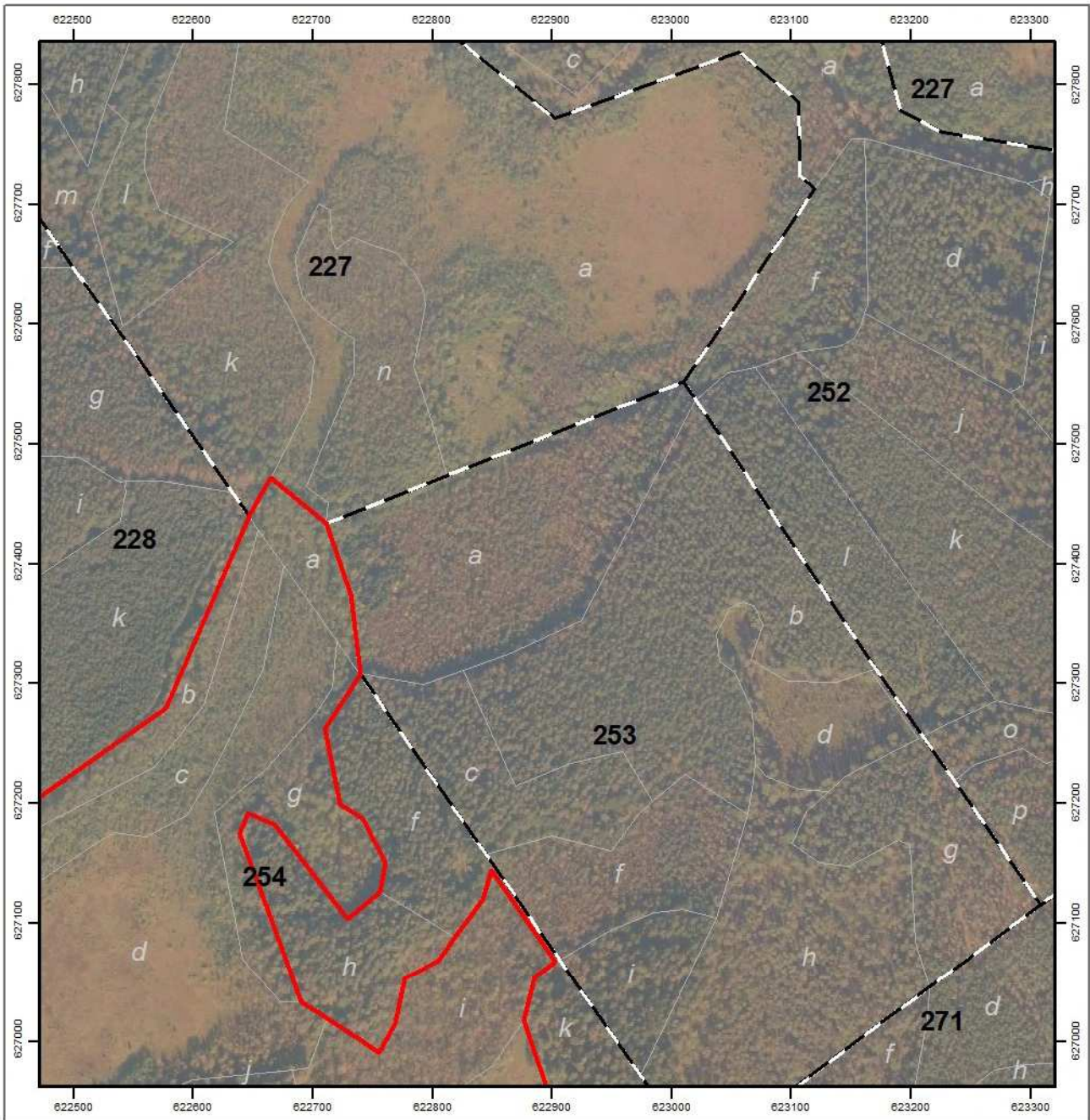
Strona 2 z 6

-  granica rezerwatu
-  granice oddziałów leśnych
-  granice wydziały leśnych




0 50 100 200 m


Układ współrzędnych: PL-1992
 Dane topograficzne: © autorzy OpenStreetMap (09.03.2017)
 Ortofotomapa: Główny Urząd Geodezji i Kartografii (usługa przeglądania 09.03.2017)
 Wydziały, oddziały leśne: Bank Danych o Lasach (09.03.2017)
 Przygotowanie mapy: Regionalna Dyrekcja Ochrony Środowiska w Olsztynie



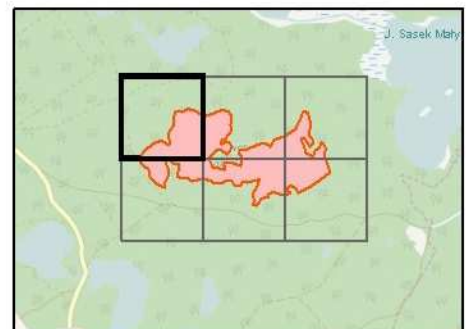


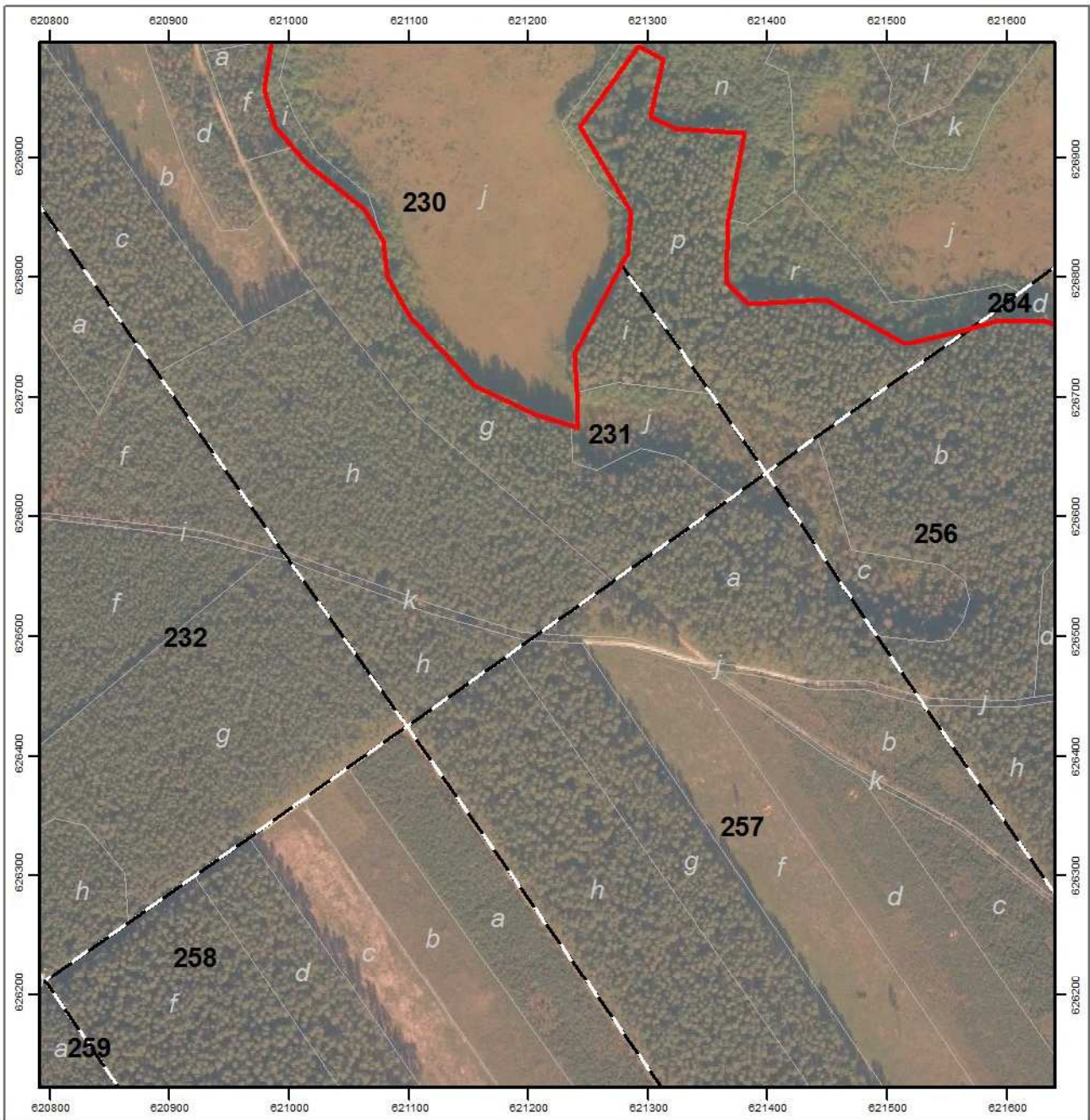
Strona 3 z 6

-  granica rezerwatu
-  granice oddziałów leśnych
-  granice wydziałów leśnych




 0 50 100 200 m

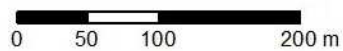
Układ współrzędnych: PL-1992
 Dane topograficzne: © autorzy OpenStreetMap (09.03.2017)
 Ortofotomapa: Główny Urząd Geodezji i Kartografii (usługa przeglądania 09.03.2017)
 Wydziałenia, oddziały leśne: Bank Danych o Lasach (09.03.2017)
 Przygotowanie mapy: Regionalna Dyrekcja Ochrony Środowiska w Olsztynie



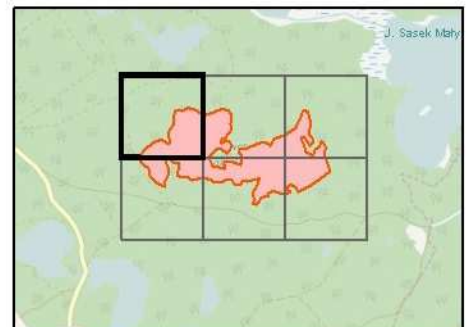


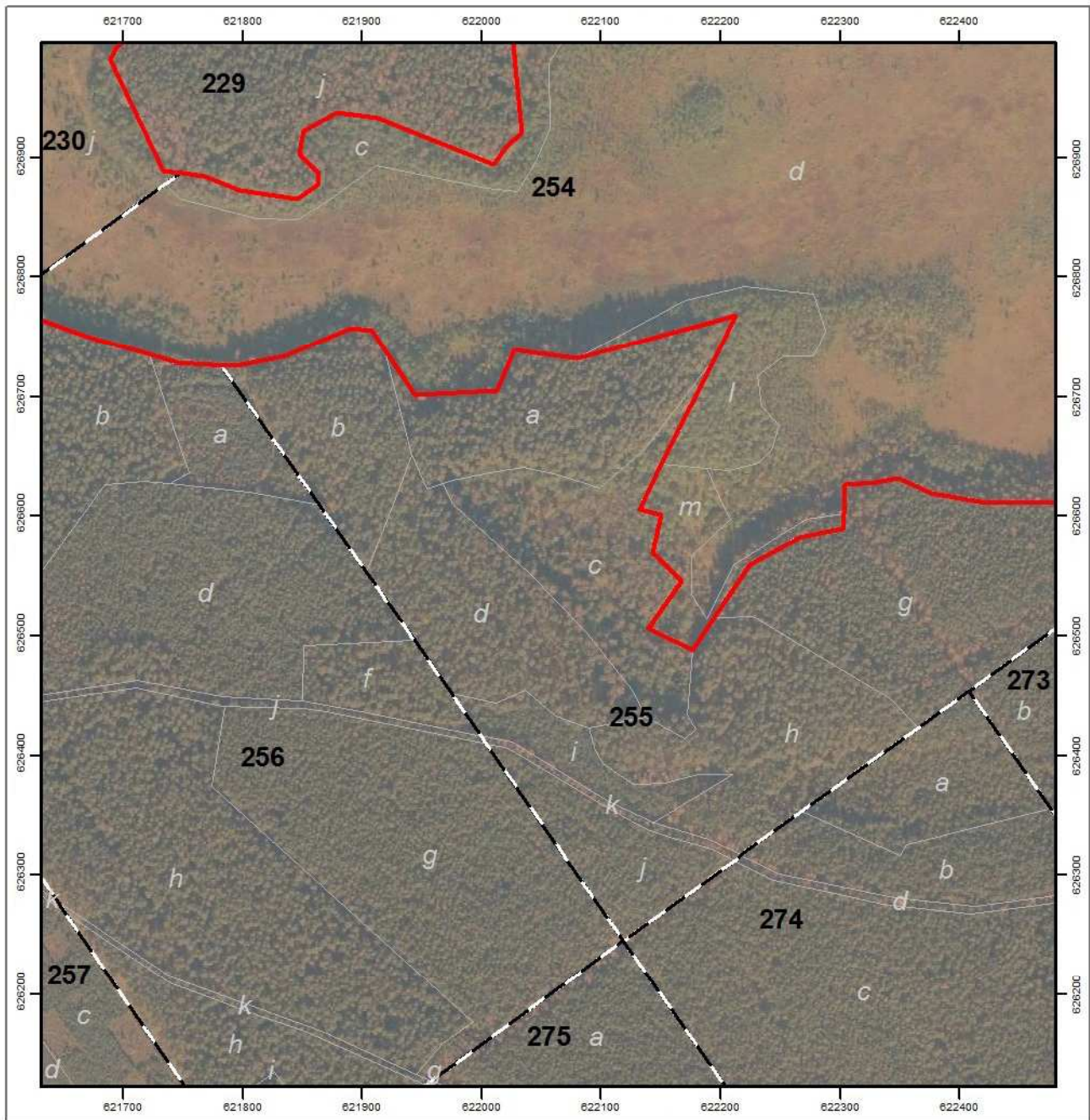
Strona 4 z 6

-  granica rezerwatu
-  granice oddziałów leśnych
-  granice wydziałów leśnych






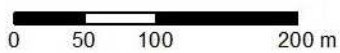
Układ współrzędnych: PL-1992
 Dane topograficzne: © autorzy OpenStreetMap (09.03.2017)
 Ortofotomapa: Główny Urząd Geodezji i Kartografii (usługa przeglądania 09.03.2017)
 Wydziałenia, oddziały leśne: Bank Danych o Lasach (09.03.2017)
 Przygotowanie mapy: Regionalna Dyrekcja Ochrony Środowiska w Olsztynie



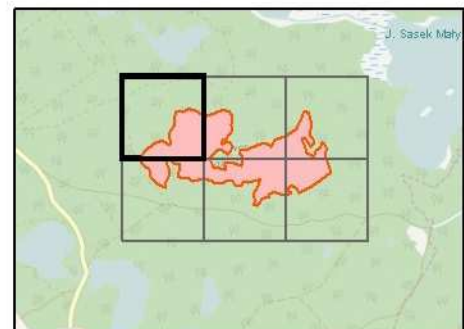


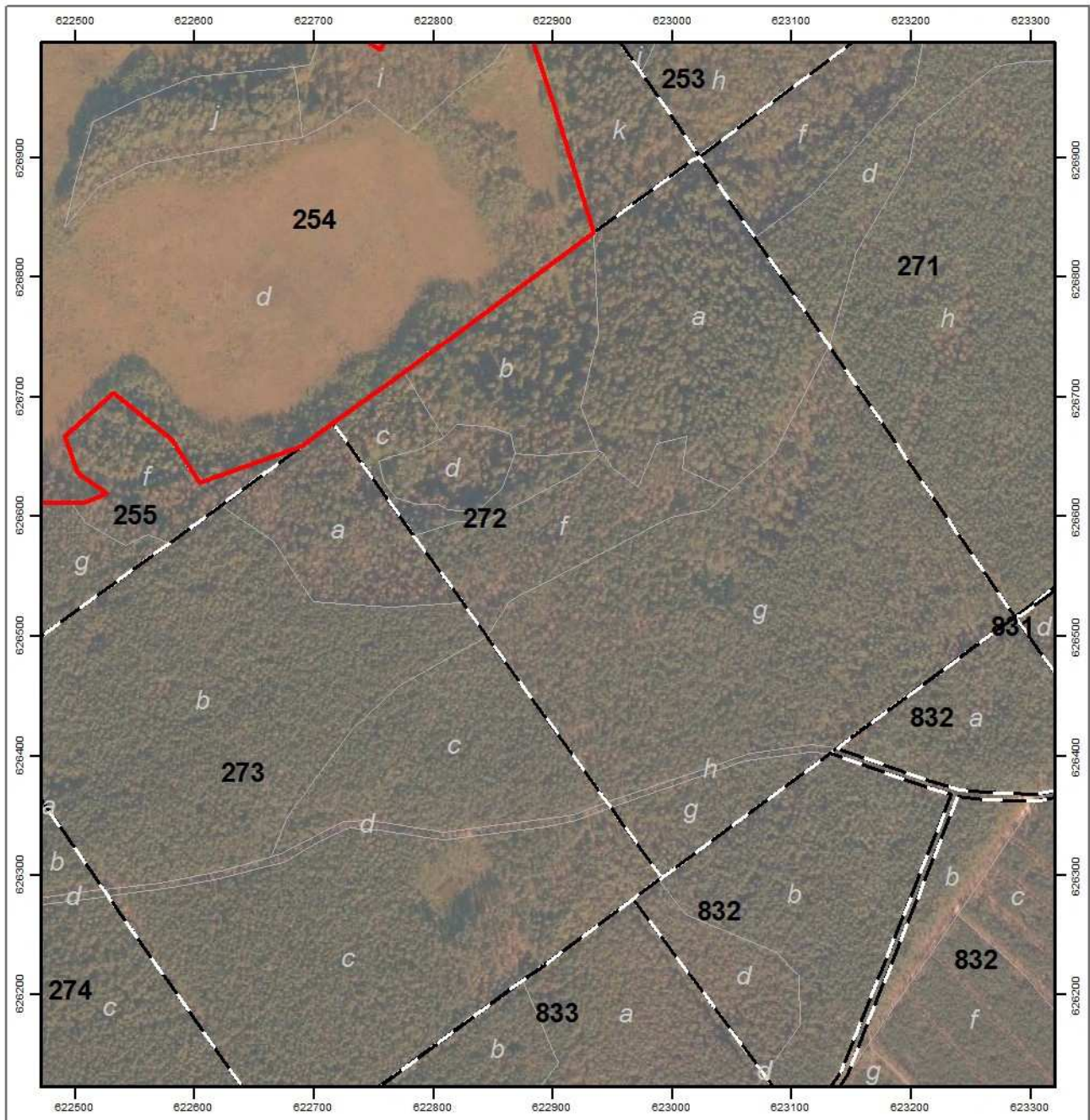
Strona 5 z 6

-  granica rezerwatu
-  granice oddziałów leśnych
-  granice wydziałów leśnych






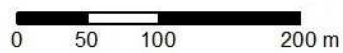
Układ współrzędnych: PL-1992
 Dane topograficzne: © autorzy OpenStreetMap (09.03.2017)
 Ortofotomapa: Główny Urząd Geodezji i Kartografii (usługa przeglądania 09.03.2017)
 Wydziały, oddziały leśne: Bank Danych o Lasach (09.03.2017)
 Przygotowanie mapy: Regionalna Dyrekcja Ochrony Środowiska w Olsztynie



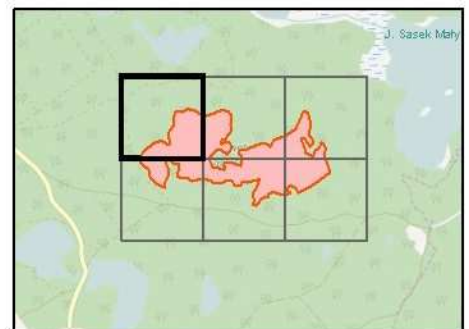


Strona 6 z 6

-  granica rezerwatu
-  granice oddziałów leśnych
-  granice wydzieleń leśnych



Układ współrzędnych: PL-1992
 Dane topograficzne: © autorzy OpenStreetMap (09.03.2017)
 Ortofotomapa: Główny Urząd Geodezji i Kartografii (usługa przeglądania 09.03.2017)
 Wydzienienia, oddziały leśne: Bank Danych o Lasach (09.03.2017)
 Przygotowanie mapy: Regionalna Dyrekcja Ochrony Środowiska w Olsztynie



Załącznik nr 2 do zarządzenia
Regionalnego Dyrektora Ochrony Środowiska w Olsztynie
z dnia 11 sierpnia 2017 r.

Położenie i przebieg granicy rezerwatu przyrody „Galwica” w postaci współrzędnych punktów jej załamania w układzie współrzędnych płaskich prostokątnych PL-1992.

Nr	X	Y
1.	627469,86	621545,77
2.	627427,03	621606,91
3.	627414,53	621640,59
4.	627417,85	621658,98
5.	627424,83	621697,67
6.	627440,96	621746,23
7.	627465,38	621790,28
8.	627466,55	621792,40
9.	627466,83	621792,62
10.	627469,78	621800,06
11.	627475,34	621821,23
12.	627475,22	621821,58
13.	627449,83	621895,95
14.	627428,33	621917,54
15.	627415,60	621919,13
16.	627402,83	621920,73
17.	627377,31	621923,93
18.	627332,72	621908,65
19.	627317,83	621911,57
20.	627284,63	621918,09
21.	627254,15	621915,14
22.	627224,40	621901,44
23.	627202,86	621870,62
24.	627175,97	621851,92
25.	627171,64	621844,61
26.	627159,00	621824,62
27.	627147,68	621816,34
28.	627126,75	621819,08
29.	627153,63	621863,29
30.	627135,52	621895,55
31.	627103,04	621927,35
32.	627038,79	621903,37
33.	627019,54	621867,48
34.	627074,51	621804,27
35.	627061,10	621762,58
36.	627010,51	621719,88
37.	627001,87	621706,56
38.	626993,10	621694,74
39.	626982,35	621688,76
40.	626889,13	621733,48
41.	626887,34	621747,69
42.	626887,08	621749,73
43.	626884,80	621767,77
44.	626872,74	621797,86
45.	626865,48	621845,46
46.	626877,53	621862,47
47.	626887,32	621863,52
48.	626903,85	621847,20
49.	626922,63	621850,48

Nr	X	Y
50.	626937,48	621878,49
51.	626933,46	621912,23
52.	626894,52	622009,66
53.	626909,72	622020,47
54.	626920,67	622033,40
55.	626994,93	622026,18
56.	627032,57	621995,38
57.	627055,79	621997,69
58.	627062,93	622004,44
59.	627076,90	622079,19
60.	627088,38	622105,48
61.	627093,07	622119,85
62.	627101,18	622144,72
63.	627135,56	622245,67
64.	627123,36	622282,39
65.	627105,65	622311,82
66.	627103,24	622319,14
67.	627129,23	622334,82
68.	627158,77	622352,63
69.	627172,15	622375,61
70.	627173,16	622377,34
71.	627180,67	622390,24
72.	627196,96	622460,81
73.	627278,54	622577,13
74.	627429,01	622642,02
75.	627437,14	622645,53
76.	627439,30	622646,46
77.	627469,99	622663,82
78.	627471,26	622664,54
79.	627471,10	622664,74
80.	627433,37	622711,14
81.	627433,17	622711,21
82.	627431,49	622711,79
83.	627428,66	622712,78
84.	627373,77	622731,89
85.	627307,43	622739,25
86.	627306,18	622738,45
87.	627261,21	622709,95
88.	627198,31	622722,35
89.	627186,42	622741,27
90.	627149,14	622760,36
91.	627125,02	622755,76
92.	627102,48	622729,02
93.	627181,39	622668,31
94.	627191,21	622645,81
95.	627173,71	622638,48
96.	627127,64	622655,41
97.	627080,49	622672,73
98.	627033,05	622690,16

Nr	X	Y
99.	627018,67	622711,99
100.	627018,11	622712,84
101.	627001,61	622737,88
102.	626989,99	622755,51
103.	627014,89	622768,94
104.	627052,32	622776,87
105.	627066,74	622804,98
106.	627087,15	622818,83
107.	627118,97	622841,52
108.	627143,19	622848,91
109.	627142,17	622849,62
110.	627140,20	622851,00
111.	627076,81	622895,21
112.	627066,32	622902,53
113.	627066,16	622902,26
114.	627053,22	622885,15
115.	627017,14	622876,63
116.	626947,22	622899,73
117.	626837,12	622934,09
118.	626720,35	622774,68
119.	626677,16	622715,72
120.	626658,51	622689,93
121.	626627,33	622603,77
122.	626663,53	622580,11
123.	626702,98	622531,64
124.	626666,73	622490,62
125.	626635,98	622501,43
126.	626618,70	622526,54
127.	626611,30	622508,44
128.	626611,36	622496,28
129.	626611,74	622416,98
130.	626618,56	622376,78
131.	626631,54	622348,40
132.	626628,03	622330,20
133.	626625,81	622304,33
134.	626601,59	622302,65
135.	626588,87	622301,77
136.	626588,59	622300,27
137.	626582,00	622265,66
138.	626559,24	622224,70
139.	626514,73	622194,54
140.	626487,87	622176,34
141.	626505,90	622139,37
142.	626545,01	622167,23
143.	626568,65	622142,56
144.	626600,79	622150,66
145.	626605,51	622131,78
146.	626642,91	622150,51
147.	626655,81	622156,97

Nr	X	Y
148.	626681,11	622169,64
149.	626705,26	622181,73
150.	626732,82	622195,35
151.	626737,65	622197,74
152.	626767,88	622212,67
153.	626760,01	622183,48
154.	626732,08	622079,82
155.	626738,55	622027,03
156.	626704,84	622012,97
157.	626700,96	621944,30
158.	626738,86	621918,75
159.	626754,81	621908,00
160.	626757,02	621890,39
161.	626733,46	621834,35
162.	626726,21	621798,15
163.	626726,49	621781,17
164.	626726,42	621778,74
165.	626726,31	621774,93
166.	626727,95	621744,75
167.	626735,30	621721,13
168.	626737,12	621715,27
169.	626748,67	621672,99
170.	626763,46	621632,99
172.	626764,08	621593,01
173.	626759,25	621575,52
174.	626757,64	621569,72
175.	626757,38	621569,35
176.	626744,36	621515,19
178.	626781,79	621448,51
179.	626777,81	621384,51
178.	626797,27	621365,43
179.	626848,01	621366,87

Nr	X	Y
180.	626848,28	621366,88
181.	626921,09	621380,47
182.	626921,16	621379,39
183.	626924,78	621322,92
184.	626934,51	621302,45
185.	626982,34	621312,69
186.	626993,30	621292,18
187.	626947,18	621258,63
188.	626926,48	621243,57
189.	626889,75	621265,33
190.	626855,12	621285,84
191.	626819,35	621283,00
192.	626810,98	621277,92
193.	626808,98	621276,87
194.	626735,84	621238,51
195.	626704,15	621240,15
196.	626673,54	621241,75
197.	626675,21	621236,34
198.	626684,39	621206,55
199.	626709,30	621154,60
200.	626766,84	621100,99
201.	626800,35	621082,66
202.	626822,48	621080,02
203.	626829,90	621079,13
204.	626856,30	621063,54
205.	626894,35	621015,56
206.	626909,14	621002,83
207.	626926,56	620987,83
208.	626957,16	620979,19
209.	626998,43	620985,22
210.	626998,59	620985,24
211.	627043,61	621019,78

Nr	X	Y
212.	627097,36	621075,58
213.	627098,78	621077,05
214.	627098,71	621077,30
215.	627119,25	621114,61
216.	627137,43	621140,84
217.	627168,05	621202,21
218.	627123,49	621250,56
219.	627117,37	621273,73
220.	627144,35	621287,36
221.	627174,70	621280,26
222.	627257,81	621279,94
223.	627259,73	621279,93
224.	627302,75	621314,54
225.	627331,51	621327,77
226.	627350,47	621330,83
227.	627374,36	621332,14
228.	627375,40	621332,27
229.	627392,93	621334,47
230.	627407,27	621336,27
231.	627422,39	621338,17
232.	627453,19	621347,32
233.	627458,51	621352,34
234.	627469,81	621363,02
235.	627469,99	621364,04
236.	627471,04	621369,98
237.	627466,72	621380,56
238.	627453,02	621414,12
239.	627484,89	621493,42
240.	627484,59	621494,45
241.	627469,86	621545,77