

**ZARZĄDZENIE
REGIONALNEGO DYREKTORA OCHRONY ŚRODOWISKA W OLSZTYNIE**

z dnia 11 sierpnia 2017 r.

w sprawie rezerwatu przyrody „Dylewo”¹⁾

Na podstawie art. 13 ust. 3 ustawy z dnia 16 kwietnia 2004 r. o ochronie przyrody (Dz. U. z 2016 r. poz. 2134, z późn. zm.²⁾) zarządza się, co następuje:

§ 1. 1. Rezerwat przyrody „Dylewo”, zwany dalej „rezerwatem”, o powierzchni 10,12 ha, położony jest na terenie gminy Ostróda, w powiecie ostródzkim, w województwie warmińsko-mazurskim.

2. Położenie i przebieg granicy rezerwatu w postaci mapy przedstawia załącznik nr 1 do zarządzenia.

3. Położenie i przebieg granicy rezerwatu w postaci współrzędnych punktów jej załamania przedstawia załącznik nr 2 do zarządzenia.

§ 2. Celem ochrony rezerwatu jest zachowanie fragmentu typowej buczyny pomorskiej na obszarze Gór Dylewskich.

§ 3. Dla rezerwatu określa się:

1) rodzaj – Leśny (L);

2) typ i podtyp:

a) ze względu na dominujący przedmiot ochrony:

- typ – Fitocenotyczny (PFI),
- podtyp – zbiorowisk leśnych (zl);

b) ze względu na główny typ ekosystemu:

- typ – Leśny i borowy (EL),
- podtyp – lasów nizinnych (lni).

§ 4. Nadzór nad rezerwatem sprawuje Regionalny Dyrektor Ochrony Środowiska w Olsztynie.

§ 5. Zarządzenie wchodzi w życie po upływie 14 dni od dnia ogłoszenia.

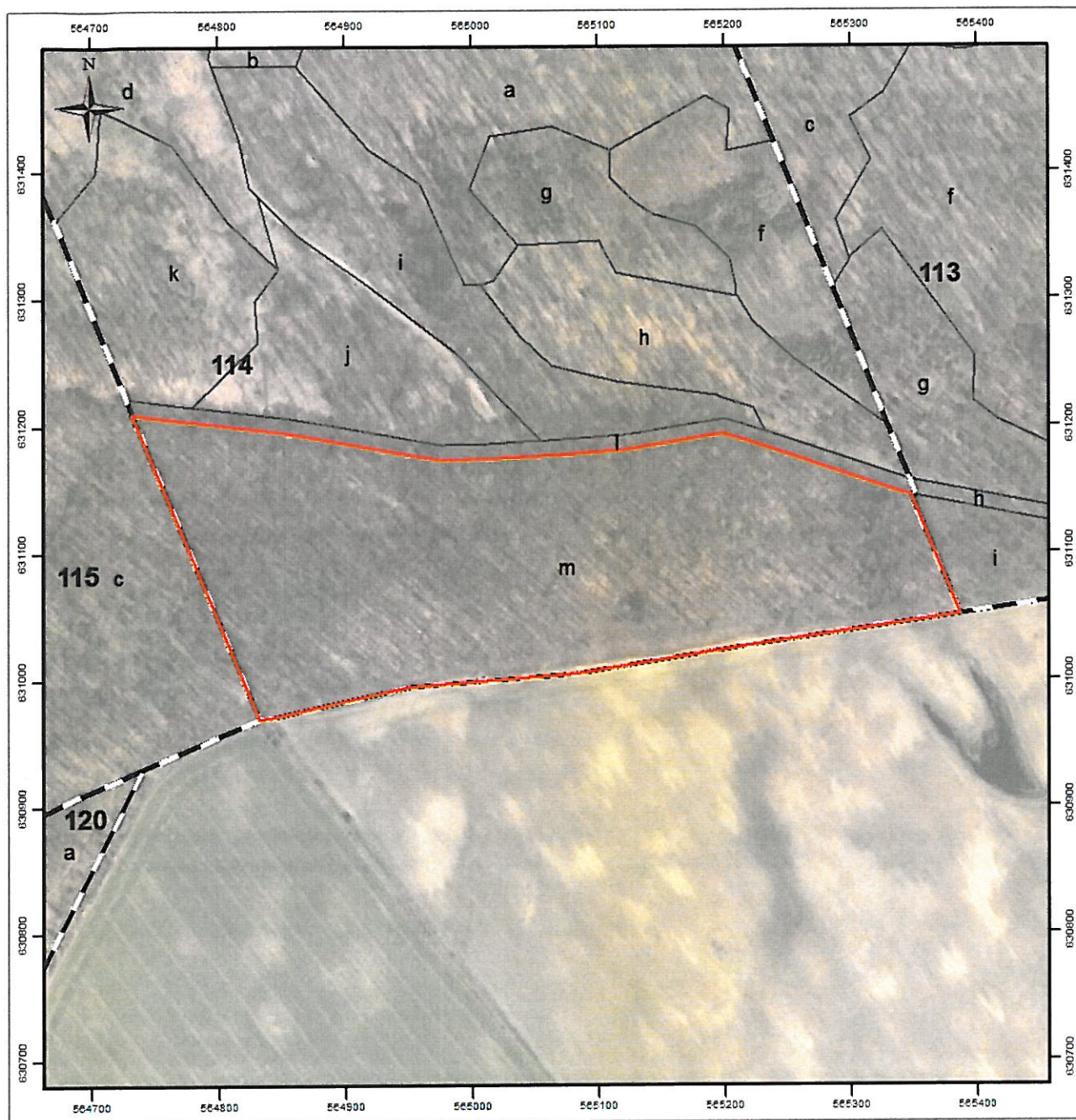




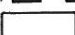
Z up. REGIONALNEGO DYREKTORA
OCHRONY ŚRODOWISKA
w Olsztynie
M. Krupa
M. Krupa
p.o. Regionalnego Konservatora Przyrody

¹⁾ Niniejsze zarządzenie było poprzedzone zarządzeniem Ministra Leśnictwa i Przemysłu Drzewnego z dnia 10 grudnia 1970 r. w sprawie uznania za rezerwaty przyrody (M. P. z 1971 r. Nr 6, poz. 43), które utraciło moc obowiązywania na podstawie art. 11 ustawy z dnia 7 grudnia 2000 r. o zmianie ustawy o ochronie przyrody (Dz. U. z 2001 r. Nr 3, poz. 21).

²⁾ Zmiany tekstu jednolitego wymienionej ustawy zostały ogłoszone w Dz. U. z 2015 r. poz. 1936, z 2016 r. poz. 2249 i 2260 oraz z 2017 r. poz. 132 i 1074.

Polożenie i przebieg granicy rezerwatu przyrody „Dylewo”.



-  granica rezerwatu
-  granice oddziałów leśnych
-  granice wydziałów leśnych



Załącznik Nr 1 do zarządzenia
Regionalnego Dyrektora Ochrony Środowiska w Olsztynie
z dnia 11 sierpnia 2017 r.

Polozenie i przebieg granicy rezerwatu przyrody „Dylewo” w postaci współrzędnych punktów jej załamania w układzie współrzędnych płaskich prostokątnych PL-1992.

Nr	X	Y
1.	631145,13	565346,94
2.	631050,93	565386,14
3.	631026,33	565219,20
4.	631003,80	565082,93
5.	630993,95	564951,08
6.	630968,93	564839,74
7.	630968,38	564832,79
8.	631083,12	564784,80
9.	631209,85	564731,74
10.	631204,26	564777,34
11.	631203,96	564779,75

Nr	X	Y
12.	631194,32	564855,87
13.	631177,79	564949,07
14.	631173,84	564971,40
15.	631173,36	564974,07
16.	631173,30	564975,17
17.	631173,24	564976,27
18.	631173,26	564976,60
19.	631173,28	564976,94
20.	631174,44	565012,71
21.	631176,66	565060,64
22.	631176,88	565063,94

Nr	X	Y
23.	631180,61	565119,98
24.	631180,74	565121,69
25.	631180,75	565121,83
26.	631193,58	565198,65
27.	631191,03	565206,95
28.	631191,02	565207,08
29.	631190,87	565207,47
30.	631184,31	565228,73
31.	631167,35	565278,95
32.	631146,08	565342,62
33.	631145,13	565346,94

UZASADNIENIE

Na podstawie art. 13 ust. 3 ustawy z dnia 16 kwietnia 2004 r. *o ochronie przyrody* (Dz. U. z 2016 r. poz. 2134, z późn. zm.) uznanie za rezerwat przyrody następuje w drodze aktu prawa miejscowego w formie zarządzenia regionalnego dyrektora ochrony środowiska, które określa jego nazwę, położenie lub przebieg granicy i otulinę jeżeli została wyznaczona, cele ochrony oraz rodzaj, typ i podtyp rezerwatu przyrody, a także sprawującego nadzór nad rezerwatem.

Rezerwat przyrody „Dylewo” został powołany zarządzeniem Ministra Leśnictwa i Przemysłu Drzewnego z dnia 10 grudnia 1970 r. *w sprawie uznania za rezerwaty przyrody* (M. P. z 1971 r. Nr 6, poz. 43). Ww. zarządzenie utraciło moc obowiązywania na podstawie art. 11 ustawy z dnia 7 grudnia 2000 r. *o zmianie ustawy o ochronie przyrody* (Dz. U. z 2001 r. Nr 3, poz. 21). Jednakże zgodnie z art. 153 ustawy z dnia 16 kwietnia 2004 r. *o ochronie przyrody* rezerwaty przyrody utworzone przed dniem wejścia w życie tej ustawy stały się formami ochrony w jej rozumieniu.

Niniejszym zarządzeniem Regionalny Dyrektor Ochrony Środowiska w Olsztynie dokonuje stosownych regulacji prawnych. Niniejszy akt prawa miejscowego ma charakter porządkujący i ustala:

- 1) położenie rezerwatu, przebieg jego granicy i powierzchnię,
- 2) cel ochrony rezerwatu,
- 3) rodzaj, typ i podtyp rezerwatu przyrody zgodnie z rozporządzeniem Ministra Środowiska z dnia 30 marca 2005 r. *w sprawie rodzajów, typów i podtypów rezerwatów przyrody* (Dz. U. Nr 60, poz. 533),
- 4) sprawującego nadzór nad rezerwatem.

Zgodnie z zarządzeniem ustanawiającym rezerwat przyrody jego powierzchnia wynosiła 9,46 ha, a obecnie 10,12 ha. Różnica w powierzchni rezerwatu przyrody (wynosząca 0,66 ha) nie wynika z faktycznego zwiększenia jego powierzchni (przebieg jego granic nie ulega zmianie), a ze względu na zastosowanie dokładniejszych narzędzi pomiarowych do jej obliczania. Zgodnie z wytycznymi Generalnego Dyrektora Ochrony Środowiska z 2016 r. *w zakresie redagowania zarządzeń regionalnego dyrektora ochrony środowiska dotyczących rezerwatów przyrody* obecne granice rezerwatu zostały opisane w postaci współrzędnych punktów jej załamania w układzie współrzędnych płaskich prostokątnych PL-1992, a powierzchnia rezerwatu wynika z powierzchni poligonu opisanego ww. współrzędnymi punktów załamania granicy (matematyczna suma pola powierzchni rzutu). Dzięki takiemu przedstawieniu opisu granic i powierzchni rezerwatu dane te nie będą ulegać dezaktualizacji.

W niniejszym zarządzeniu Regionalny Dyrektor Ochrony Środowiska w Olsztynie dokonał aktualizacji celu ochrony rezerwatu przyrody „Dylewo”. Zgodnie z aktem ustanawiającym rezerwat przyrody celem jego ochrony było „zachowanie ze względów naukowych i dydaktycznych fragmentu typowej buczyny pomorskiej na obszarze Gór Dylewskich”, a obecnie „zachowanie fragmentu typowej buczyny pomorskiej na obszarze Gór Dylewskich”. Powyższa aktualizacja celu nie stanowi zmiany w trybie art. 13 ust. 3 ustawy *o ochronie przyrody*, gdyż przedmiot ochrony – typowa buczyna pomorska na obszarze Gór Dylewskich – nie zmienia się, w związku z czym nie została poddana opiniowaniu Regionalnej Radzie Ochrony Przyrody w Olsztynie.

Grunty rezerwatu stanowią własność Skarbu Państwa w zarządzie Nadleśnictwa Olsztynek, obręb leśny Grunwald.

Zgodnie z art. 59 ust. 2 ustawy z dnia 23 stycznia 2009 r. *o wojewodzie i administracji rządowej w województwie* (Dz. U. z 2015 r. poz. 525, z późn. zm.) zarządzenie zostało uzgodnione z Wojewodą Warmińsko-Mazurskim pismem znak: PN 0521.73.2017 z dnia 10 lipca 2017 r.

Z up. REGIONALNEGO DYREKTORA
OCHRONY ŚRODOWISKA
w Olsztynie

Małgorzata Krupa
p.o. Regionalnego Konservatora Przyrody