



# DZIENNIK URZĘDOWY

## WOJEWÓDZTWA WARMIŃSKO-MAZURSKIEGO

---

Olsztyn, dnia 22 września 2017 r.

Poz. 3712

### ZARZĄDZENIE REGIONALNEGO DYREKTORA OCHRONY ŚRODOWISKA W OLSZTYNIE

z dnia 20 września 2017 r.

#### w sprawie rezerwatu przyrody „Redykajny”<sup>1)</sup>

Na podstawie art. 13 ust. 3 ustawy z dnia 16 kwietnia 2004 r. o ochronie przyrody (Dz. U. z 2016 r. poz. 2134, z późn. zm.<sup>2)</sup>) zarządza się, co następuje:

§ 1. 1. Rezerwat przyrody „Redykajny”, zwany dalej „rezerwatem”, o powierzchni 9,96 ha, położony jest w Lesie Miejskim w granicach administracyjnych miasta Olsztyn (miasto na prawach powiatu), w województwie warmińsko-mazurskim.

2. Położenie i przebieg granicy rezerwatu przedstawia mapa stanowiąca załącznik nr 1 do zarządzenia.

3. Położenie i przebieg granicy rezerwatu w postaci współrzędnych punktów jej załamania przedstawia załącznik nr 2 do zarządzenia.

§ 2. Celem ochrony rezerwatu jest zachowanie torfowiska wysokiego i bagiennych zbiorowisk leśno-zaroślowych.

§ 3. Dla rezerwatu określa się:

1) rodzaj – Torfowiskowy (T);

2) typ i podtyp:

a) ze względu na dominujący przedmiot ochrony:

- typ – Florystyczny (PF1),
- podtyp – roślin zielnych i krzewinek (rzk);

b) ze względu na główny typ ekosystemu:

- typ – Torfowiskowy (ET),
- podtyp – torfowisk wysokich (tw).

§ 4. Nadzór nad rezerwatem sprawuje Regionalny Dyrektor Ochrony Środowiska w Olsztynie.

---

<sup>1)</sup>Niniejsze zarządzenie było poprzedzone zarządzeniem Wojewody Olsztyńskiego z dnia 22 grudnia 1948 r. o ogłoszeniu torfowiska „Redykajny” położonego w lasach m. Olsztyna za teren ochronny (Olszt. Dz. Woj. Nr 2 (58), poz. 3), które utraciło moc obowiązywania na podstawie art. 11 ustawy z dnia 7 grudnia 2000 r. o zmianie ustawy o ochronie przyrody (Dz. U. z 2001 r. Nr 3, poz. 21).

<sup>2)</sup>Zmiany tekstu jednolitego wymienionej ustawy zostały ogłoszone w Dz. U. z 2015 r. poz. 1936, z 2016 r. poz. 2249 i 2260 oraz z 2017 r. poz. 60, 132, 1074 i 1595.

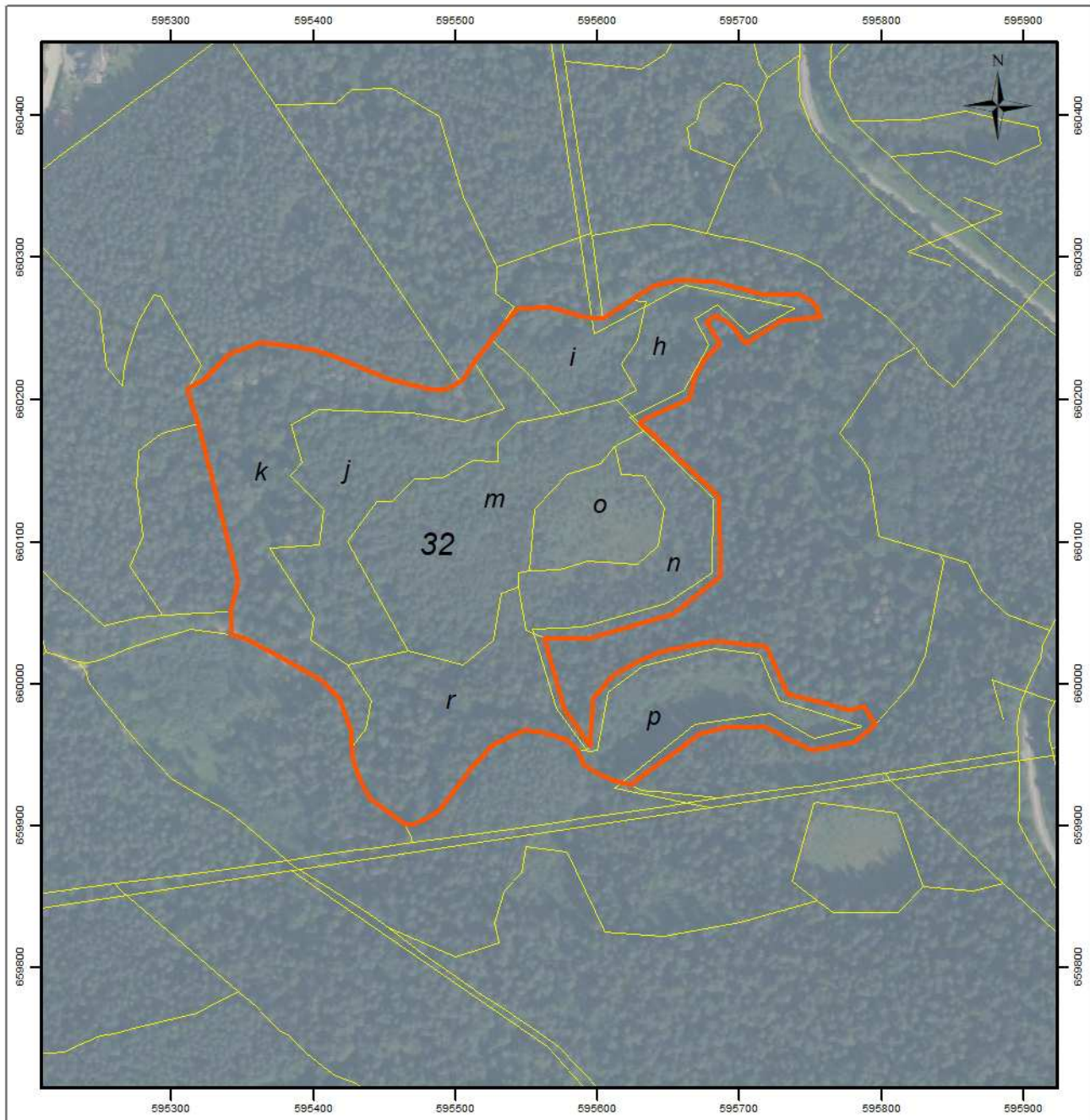
§ 5. Zarządzenie wchodzi w życie po upływie 14 dni od dnia ogłoszenia.



Regionalny Dyrektor  
Ochrony Środowiska  
w Olsztynie

**Agata Moździerz**

Załącznik nr 1 do zarządzenia  
Regionalnego Dyrektora Ochrony Środowiska w Olsztynie  
z dnia 20 września 2017 r.

### Położenie i przebieg granicy rezerwatu przyrody „Redykajny”.



-  granica rezerwatu
-  granice wydziałów leśnych



Układ współrzędnych: PL-1992  
Wydziały leśne: Zarząd Dróg Zieleni i Transportu w Olsztynie  
Dane topograficzne: © autorzy OpenStreetMap (28.07.2017)  
Ortofotomapa Główny Urząd Geodezji i Kartografii (usługa przeglądania (28.07.2017))  
Przygotowanie mapy: Regionalna Dyrekcja Ochrony Środowiska w Olsztynie



Załącznik nr 2 do zarządzenia  
Regionalnego Dyrektora Ochrony Środowiska w Olsztynie  
z dnia 20 września 2017 r.

**Położenie i przebieg granicy rezerwatu przyrody „Redykajny” w postaci współrzędnych punktów jej załamania w układzie współrzędnych płaskich prostokątnych PL-1992.**

Nr	X	Y
1.	<b>660242,39</b>	<b>595525,41</b>
2.	660263,29	595542,76
3.	660263,43	595544,33
4.	660265,37	595565,73
5.	660258,11	595589,51
6.	660257,38	595595,70
7.	660256,46	595603,55
8.	660269,91	595623,82
9.	660279,82	595638,74
10.	660284,65	595657,84
11.	660282,85	595682,87
12.	660273,27	595718,40
13.	660274,37	595736,48
14.	660273,25	595743,21
15.	660267,13	595752,99
16.	660257,73	595756,95
17.	660257,88	595752,01
18.	660255,19	595729,68
19.	660239,15	595704,68
20.	660253,29	595694,05
21.	660259,00	595682,73
22.	660254,28	595676,96
23.	660239,48	595686,30
24.	660228,87	595675,06
25.	660215,53	595668,35
26.	660210,07	595666,96
27.	660203,32	595665,20
28.	660200,74	595664,46
29.	660187,09	595634,42
30.	660183,15	595629,88
31.	660178,73	595634,67
32.	660132,12	595685,15
33.	660075,69	595686,74
34.	660049,08	595653,14
35.	660031,60	595593,21
36.	660032,31	595562,39
37.	659982,54	595576,03
38.	659967,11	595587,16
39.	659956,03	595594,77
40.	659989,15	595597,05
41.	660005,48	595610,44

Nr	X	Y
42.	660016,25	595629,70
43.	660021,78	595644,29
44.	660029,78	595682,59
45.	660025,68	595718,52
46.	659992,45	595733,87
47.	659985,45	595761,29
48.	659981,13	595778,56
49.	659984,13	595787,69
50.	659970,84	595796,03
51.	659959,11	595781,51
52.	659953,95	595759,75
53.	659953,03	595751,95
54.	659961,46	595733,19
55.	659969,32	595718,28
56.	659969,70	595692,73
57.	659963,99	595671,48
58.	659958,73	595664,42
59.	659948,03	595649,96
60.	659937,28	595635,34
61.	659928,47	595623,43
62.	659930,02	595617,26
63.	659931,58	595611,06
64.	659935,84	595600,34
65.	659942,60	595590,32
66.	659952,75	595586,34
67.	659960,33	595577,60
68.	659965,70	595560,40
69.	659966,47	595552,69
70.	659966,89	595548,51
71.	659956,86	595526,02
72.	659949,25	595518,80
73.	659942,29	595512,20
74.	659924,70	595499,15
75.	659910,73	595488,67
76.	659906,92	595483,17
77.	659902,42	595474,73
78.	659900,79	595470,74
79.	659901,07	595464,62
80.	659904,08	595459,67
81.	659919,15	595439,19
82.	659925,05	595435,94

Nr	X	Y
83.	659931,31	595432,97
84.	659943,47	595428,08
85.	659946,69	595427,75
86.	659954,76	595426,99
87.	659966,86	595426,03
88.	659979,75	595421,92
89.	659988,35	595418,42
90.	660001,87	595406,57
91.	660020,33	595372,60
92.	660032,34	595350,92
93.	660034,02	595341,25
94.	660046,43	595342,01
95.	660050,14	595341,68
96.	660071,41	595347,16
97.	660182,87	595318,37
98.	660204,62	595312,04
99.	660207,71	595311,84
100.	660213,21	595322,06
101.	660231,88	595340,36
102.	660233,26	595344,14
103.	660239,95	595362,60
104.	660237,24	595387,53
105.	660234,36	595400,58
106.	660232,73	595407,99
107.	660229,08	595416,96
108.	660221,00	595436,79
109.	660214,16	595453,30
110.	660207,17	595480,66
111.	660206,23	595491,10
112.	660209,30	595497,97
113.	660212,94	595502,85
114.	660215,27	595505,96
115.	660216,25	595506,61
116.	660221,61	595510,17
117.	660226,45	595513,39
118.	660238,05	595522,14
119.	660238,75	595522,66
120.	<b>660242,39</b>	<b>595525,41</b>