

ZARZĄDZENIE NR 19
REGIONALNEGO DYREKTORA OCHRONY ŚRODOWISKA
W OLSZTYNIE
z dnia...*21 kwietnia*... 2011r.

w sprawie wyznaczenia szlaku pieszego edukacyjno-turystycznego „Czarci Jar” na obszarze rezerwatu przyrody „Dolina rzeki Walszy”

Na podstawie art. 15 ust. 1 pkt 15 ustawy z dnia 16 kwietnia 2004 roku o ochronie przyrody (Dz. U. z 2009 r. Nr 151, poz. 1220, ze zm.¹⁾), zarządza się, co następuje:

§ 1. Wyznacza się szlak pieszy edukacyjno-turystyczny „Czarci Jar” na obszarze rezerwatu przyrody „Dolina rzeki Walszy”, zwany dalej „szlakiem”.

§ 2. Szlak przebiega przez następujące wydzielania leśne: 235f, g, h, i, j, k, n, o p, r, s, 236a, b, c, d, h, i, k, l, m, n, o, 237a, f, 240g, 241a, b, c, d, f, g, h, i, j, k, 242c, d, j, k, 243b, c, h, i, m, n, o oraz 244a, b, d, j, m, t obręb Pieniężno, Leśnictwo Walsza, Nadleśnictwo Orneta.

§ 3. Trasę szlaku określa mapa stanowiąca załącznik do niniejszego zarządzenia.

§ 4. Wykonanie niniejszego zarządzenia powierza się Nadleśniczemu Nadleśnictwa Orneta.

§ 5. Zarządzenie wchodzi w życie z dniem podpisania.

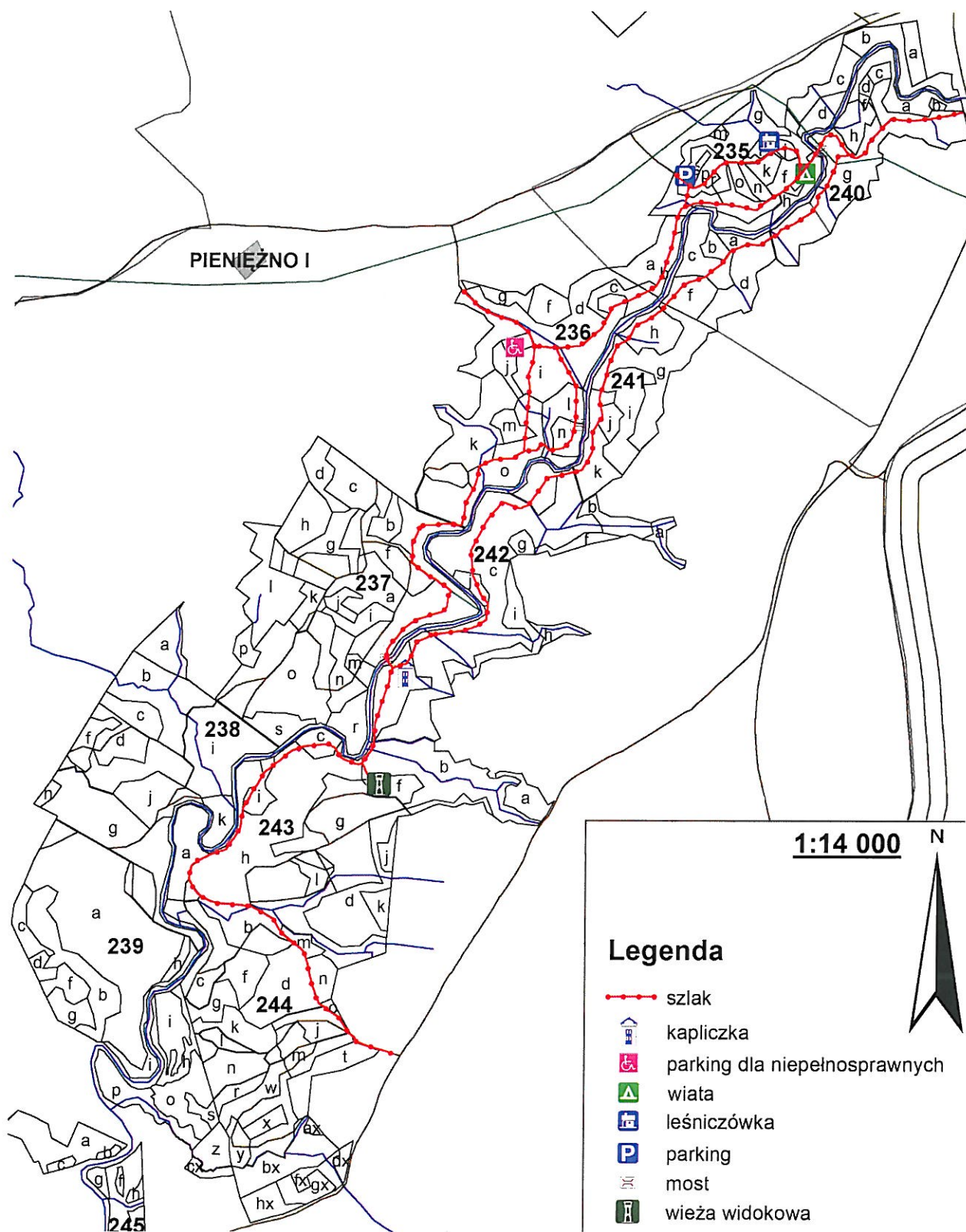


REGIONALNY DYREKTOR
OCHRONY ŚRODOWISKA
w Olsztynie

Stanisław Dąbrowski

¹⁾Zmiany tekstu jednolitego wymienionej ustawy zostały ogłoszone w Dz. U. z 2009 r. Nr 157, poz. 124 i Nr 215, poz. 1664, z 2010 r., Nr 76, poz. 489 i Nr 119, poz. 804 oraz z 2011 r. Nr 34, poz. 170.

Załącznik
do zarządzenia Nr 19
Regionalnego Dyrektora Ochrony
Środowiska w Olsztynie,
z dnia ...21... kwietnia..... 2011 r.



UZASADNIENIE

Korzystając z delegacji ustawowej zawartej w art. 15 ust. 1 pkt 15 ustawy z dnia 16 kwietnia 2004 r. o ochronie przyrody (Dz. U. z 2009 r. Nr 151, poz. 1220, ze zm.), zgodnie z którą regionalny dyrektor ochrony środowiska wyznacza w rezerwach przyrody szlaki przeznaczone do ruchu pieszego, niniejszym zarządzeniem dokonano wyznaczenia szlaku pieszego edukacyjno-turystycznego „Czarci Jar” na obszarze rezerwatu przyrody „Dolina rzeki Wąlszy”.

Rezerwat przyrody „Dolina rzeki Wąlszy” utworzony został zarządzeniem Ministra Leśnictwa i Przemysłu Drzewnego z dnia 30 kwietnia 1957 r. w sprawie uznania za rezerwat przyrody (M. P. Nr 41, poz. 265). Przedmiotowe zarządzenie zostało jedynie czasowo utrzymane w mocy na podstawie art. 64 ustawy z dnia 16 października 1991 r. o ochronie przyrody (Dz. U. z 2001 r. Nr 99, poz. 1079, ze zm.) do czasu wejścia w życie ustawy z dnia 16 kwietnia 2004 r. o ochronie przyrody (Dz. U. z 2009 r. Nr 151, poz. 1220 ze zm.).

Regionalny Dyrektor Ochrony Środowiska w Olsztynie chcąc dokonać stosownych regulacji prawnych wynikających z ww. przepisów prawnych, wydał nowy akt prawny w sprawie rezerwatu przyrody „Dolina rzeki Wąlszy”, który został opublikowany w Dz. Urz. Woj. Warm.-Maz. z 2010 r. Nr 182, poz. 2312 (Zarządzenie Nr 68 z dnia 2 listopada 2010 r.).

Celem ochrony rezerwatu jest zachowanie walorów krajobrazowych przełomowego odcinka doliny rzeki Wąlszy porośniętej typowo wykształconymi zbiorowiskami grądowymi i łągowymi.

Ze względu na wysokie walory krajobrazowe i przyrodnicze, rezerwat jest często odwiedzany przez turystów, wycieczki szkolne w ramach zielonych szkół oraz przez mieszkańców Pieniężna i okolic do celów rekreacyjnych.

Z powyższych względów Nadleśnictwo Orneta, chcąc sprostać oczekiwaniom społeczeństwa, sporządziło projekt przebiegu ścieżki edukacyjnej wraz z elementami infrastruktury niezbędnej do funkcjonowania przedmiotowej ścieżki.

Ze względu na fakt, iż wyznaczanie szlaków pieszych położonych w granicach rezerwatów przyrody znajduje się w kompetencji regionalnego dyrektora ochrony środowiska, Nadleśnictwo Orneta wystąpiło o wydanie stosownego aktu prawnego zapewniającego możliwość prawidłowego funkcjonowania ww. ścieżki.

Zobowiązuje się jednocześnie Nadleśnictwo Orneta do sprawowania nadzoru nad ścieżką i utrzymania w dobrym stanie technicznym poszczególnych jej elementów tj.: koszy na śmieci, ławek, tablic informacyjnych, barierek zabezpieczających w miejscach niebezpiecznych, kładki spacerowej, schodów, pomostu spacerowego oraz wiaty.

Z-ca REGIONALNEGO DYREKTORA
OCHRONY ŚRODOWISKA
w Olsztynie
Regionalny Konsultant Przyrody

Maria Mellin