



# DZIENNIK URZĘDOWY

## WOJEWÓDZTWA WARMIŃSKO-MAZURSKIEGO

---

Olsztyn, dnia 6 listopada 2017 r.

Poz. 4248

### ZARZĄDZENIE REGIONALNEGO DYREKTORA OCHRONY ŚRODOWISKA W OLSZTYNIE

z dnia 31 października 2017 r.

#### w sprawie rezerwatu przyrody „Jezioro Neliwa”

Na podstawie art. 13 ust. 3 ustawy z dnia 16 kwietnia 2004 r. o ochronie przyrody (Dz. U. z 2016 r. poz. 2134, z późn. zm.<sup>1)</sup>) zarządza się, co następuje:

§ 1. 1. Rezerwat przyrody „Jezioro Neliwa”, zwany dalej „rezerwatem”, o powierzchni 16,50 ha, położony jest na terenie gminy Rybno, w powiecie działowskim, w województwie warmińsko-mazurskim.

2. Położenie i przebieg granicy rezerwatu w postaci mapy przedstawia załącznik nr 1 do zarządzenia.

3. Położenie i przebieg granicy rezerwatu w postaci współrzędnych punktów jej załamania przedstawia załącznik nr 2 do zarządzenia.

§ 2. Celem ochrony rezerwatu jest zachowanie i ochrona zanikającego eutroficznego jeziora oraz siedlisk chronionych i rzadkich gatunków roślin i zwierząt.

§ 3. Dla rezerwatu określa się:

1) rodzaj – Wodny (W);

2) typ i podtyp:

a) ze względu na dominujący przedmiot ochrony:

- typ – Biocenotyczny i fizjocenotyczny (PBf),

- podtyp – biocenozy naturalnych i półnaturalnych (bp);

b) ze względu na główny typ ekosystemu:

- typ – Wodny (EW),

- podtyp – jezior mezotroficznych i eutroficznych oraz stawów (jm).

§ 4. Nadzór nad rezerwatem sprawuje Regionalny Dyrektor Ochrony Środowiska w Olsztynie.

§ 5. Traci moc rozporządzenie Nr 57 Wojewody Warmińsko-Mazurskiego z dnia 29 grudnia 2006 r. w sprawie uznania za rezerwat przyrody „Jezioro Neliwa” (Dz. Urz. Woj. Warm.-Maz. z 2007 r. Nr 6, poz. 138).

---

<sup>1)</sup>Zmiany tekstu jednolitego wymienionej ustawy zostały ogłoszone w Dz. U. z 2015 r. poz. 1936, z 2016 r. poz. 2249 i 2260 oraz z 2017 r. poz. 60, 132, 1074 i 1595.

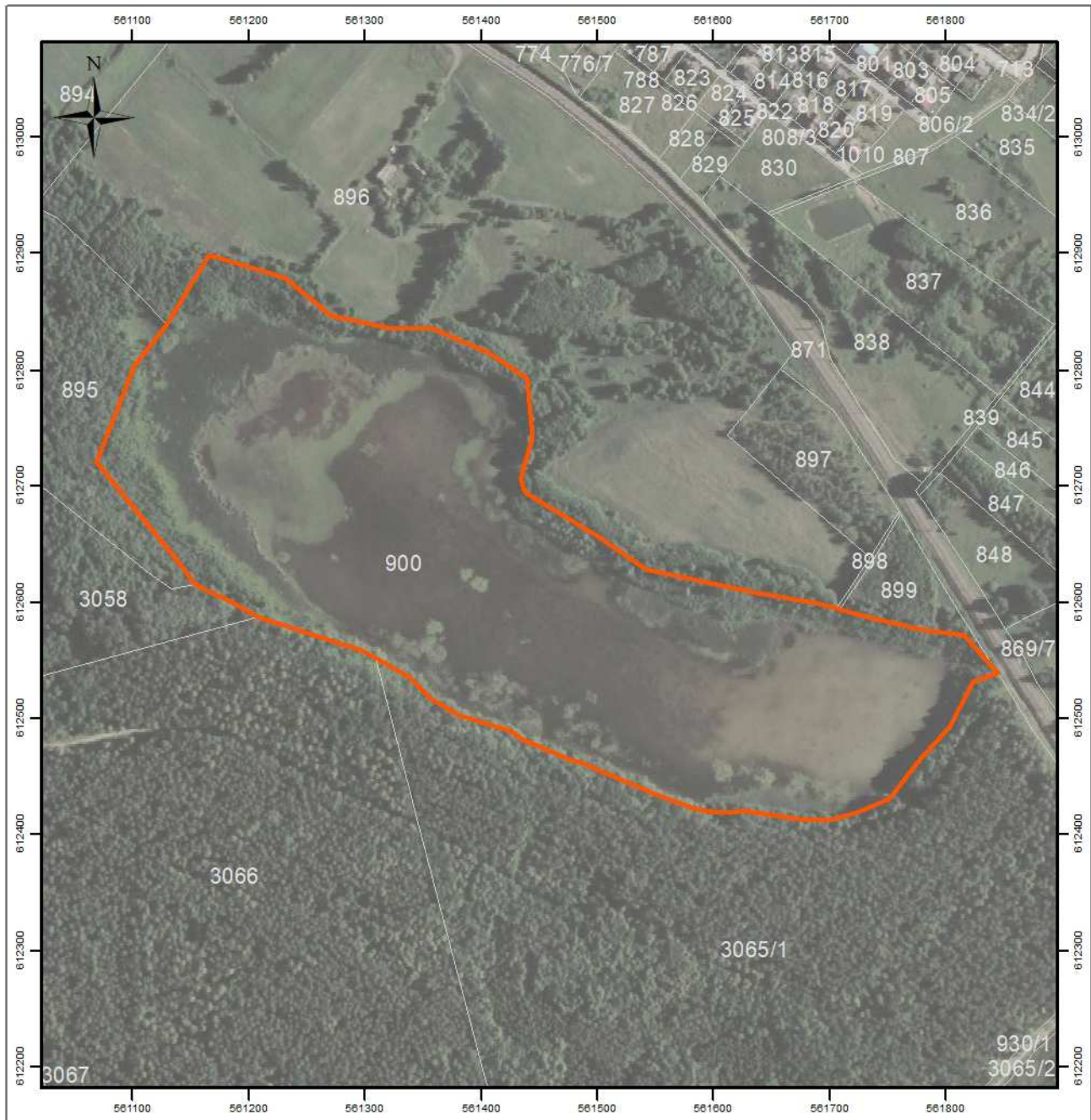
§ 6. Zarządzenie wchodzi w życie po upływie 14 dni od dnia ogłoszenia.



Regionalny Dyrektor  
Ochrony Środowiska  
w Olsztynie

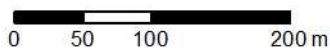
**Agata Moździerz**

Załącznik nr 1 do zarządzenia  
Regionalnego Dyrektora Ochrony Środowiska w Olsztynie  
z dnia 31 października 2017 r.

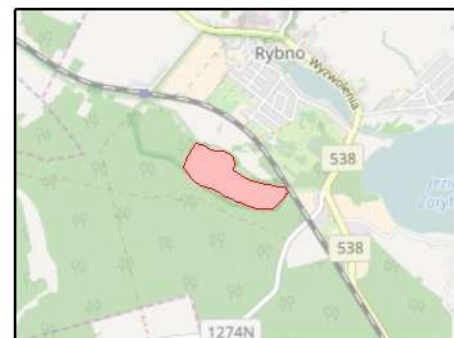
**Położenie i przebieg granicy rezerwatu przyrody „Jezioro Neliwa”.**



-  granica rezerwatu
-  granice działek ewidencyjnych



Układ współrzędnych: PL-1992  
Dane ewidencyjne: Powiatowy Ośrodek Dokumentacji Geodezyjnej i Kartograficznej w Działdowie (2017)  
Dane topograficzne: © autorzy OpenStreetMap (7.08.2017)  
Ortofotomapa Główny Urząd Geodezji i Kartografii, usługa przeglądania (7.08.2017)  
Przygotowanie mapy: Regionalna Dyrekcja Ochrony Środowiska w Olsztynie



Załącznik nr 2 do zarządzenia  
Regionalnego Dyrektora Ochrony Środowiska w Olsztynie  
z dnia 31 października 2017 r.

**Położenie i przebieg granicy rezerwatu przyrody „Jezioro Neliwa” w postaci współrzędnych punktów jej załamania w układzie współrzędnych płaskich prostokątnych PL-1992.**

Nr	X	Y
1.	<b>612803,48</b>	<b>561101,36</b>
2.	612839,47	561129,13
3.	612843,89	561132,53
4.	612898,91	561165,45
5.	612879,48	561231,16
6.	612846,24	561270,93
7.	612835,72	561323,03
8.	612835,51	561358,44
9.	612815,25	561405,56
10.	612792,16	561440,00
11.	612741,15	561443,86
12.	612706,11	561433,71
13.	612693,60	561437,82
14.	612657,69	561498,00
15.	612627,68	561542,11
16.	612607,70	561633,42
17.	612598,90	561687,60
18.	612593,80	561705,91

Nr	X	Y
19.	612592,96	561708,94
20.	612586,46	561732,28
21.	612575,64	561780,77
22.	612570,95	561815,98
23.	612538,35	561845,21
24.	612530,46	561823,41
25.	612492,80	561803,32
26.	612462,64	561776,64
27.	612430,22	561751,92
28.	612419,18	561725,15
29.	612412,01	561699,45
30.	612412,81	561674,40
31.	612420,37	561624,97
32.	612418,49	561614,71
33.	612419,01	561600,38
34.	612421,14	561585,71
35.	612434,07	561550,02
36.	612462,16	561484,20

Nr	X	Y
37.	612462,92	561479,09
38.	612474,67	561450,98
39.	612480,02	561436,84
40.	612488,89	561424,58
41.	612502,30	561380,72
42.	612515,98	561357,45
43.	612528,82	561344,16
44.	612534,87	561339,25
45.	612551,36	561308,67
46.	612557,63	561297,02
47.	612586,60	561207,41
48.	612598,57	561186,56
49.	612614,69	561153,51
50.	612631,07	561141,18
51.	612719,59	561068,44
52.	<b>612803,48</b>	<b>561101,36</b>