



DZIENNIK URZĘDOWY

WOJEWÓDZTWA WARMIŃSKO-MAZURSKIEGO

Olsztyn, dnia 6 listopada 2017 r.

Poz. 4250

ZARZĄDZENIE REGIONALNEGO DYREKTORA OCHRONY ŚRODOWISKA W OLSZTYNIE

z dnia 31 października 2017 r.

w sprawie rezerwatu przyrody „Cielętnik”¹⁾

Na podstawie art. 13 ust. 3 ustawy z dnia 16 kwietnia 2004 r. o ochronie przyrody (Dz. U. z 2016 r. poz. 2134, z późn. zm.²⁾) zarządza się, co następuje:

§ 1. 1. Rezerwat przyrody „Cielętnik”, zwany dalej „rezerwatem”, o powierzchni 3,16 ha położony jest na terenie gminy Braniewo w powiecie braniewskim, w województwie warmińsko-mazurskim.

2. Położenie i przebieg granicy rezerwatu w postaci mapy przedstawia załącznik nr 1 do zarządzenia.

3. Położenie i przebieg granicy rezerwatu w postaci współrzędnych punktów jej załamania przedstawia załącznik nr 2 do zarządzenia.

§ 2. Celem ochrony rezerwatu jest ochrona procesów ekologicznych w ekosystemach mokradłowych.

§ 3. Dla rezerwatu określa się:

1) rodzaj – Torfowiskowy (T);

2) typ i podtyp:

a) ze względu na dominujący przedmiot ochrony:

- typ – Biocenotyczny i fizjocenotyczny (PBf),
- podtyp – biocenozy naturalnych i półnaturalnych (bp);

b) ze względu na główny typ ekosystemu:

- typ – Torfowiskowy (bagienny) (ET),
- podtyp – torfowisk niskich (tn).

§ 4. Nadzór nad rezerwatem sprawuje Regionalny Dyrektor Ochrony Środowiska w Olsztynie.

¹⁾Niniejsze zarządzenie było poprzedzone zarządzeniem Ministra Leśnictwa i Przemysłu Drzewnego z dnia 31 października 1959 r. w sprawie uznania za rezerwat przyrody (M. P. Nr 94, poz. 500), które utraciło moc obowiązywania na podstawie art. 11 ustawy z dnia 7 grudnia 2000 r. o zmianie ustawy o ochronie przyrody (Dz. U. z 2001 r. Nr 3, poz. 21).

²⁾Zmiany tekstu jednolitego wymienionej ustawy zostały ogłoszone w Dz. U. z 2015 r. poz. 1936, z 2016 r. poz. 2249 i 2260 oraz z 2017 r. poz. 60, 132, 1074 i 1595.

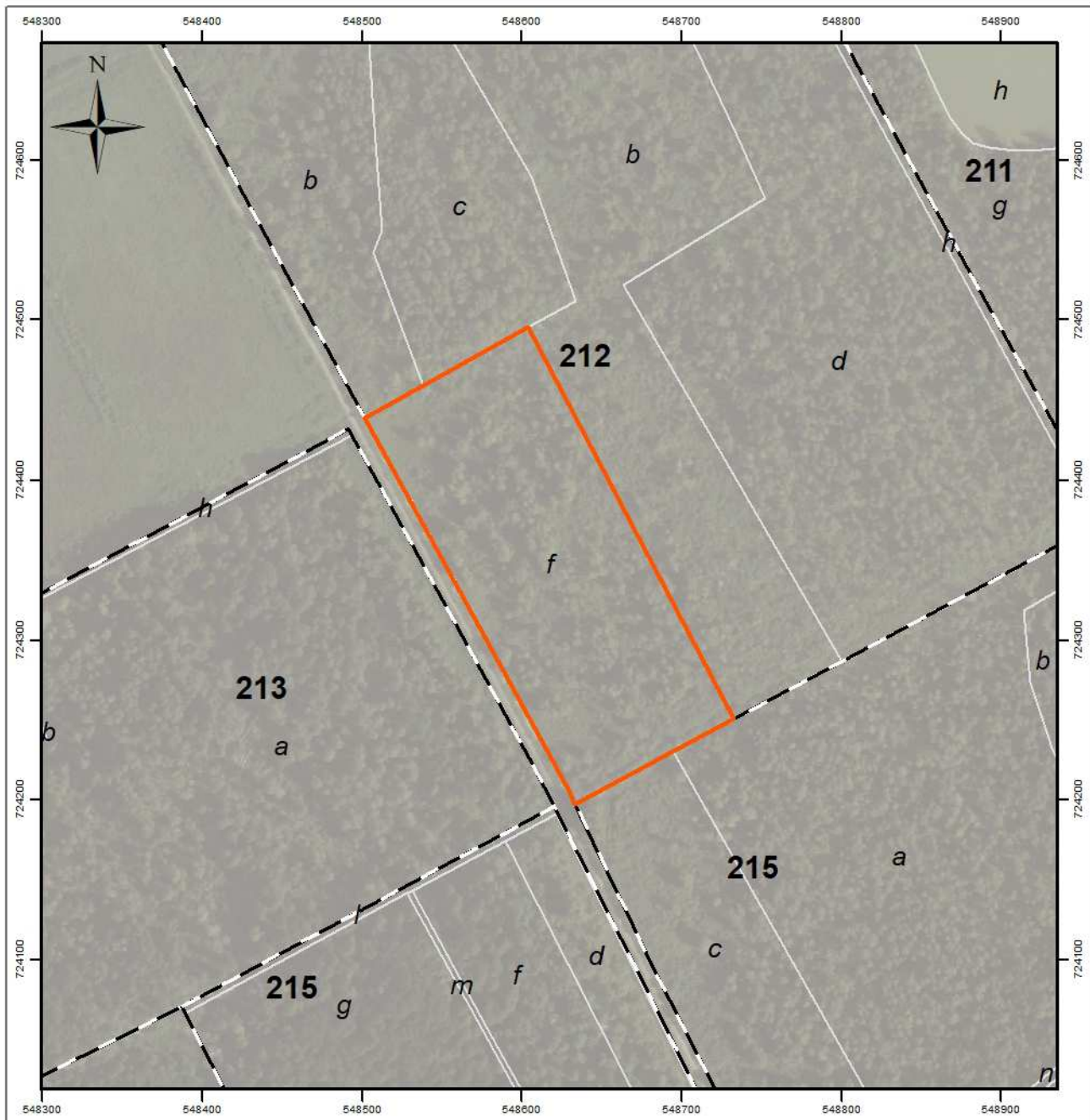
§ 5. Zarządzenie wchodzi w życie po upływie 14 dni od dnia ogłoszenia.




Regionalny Dyrektor
Ochrony Środowiska
w Olsztynie

Agata Moździerz

Załącznik nr 1 do zarządzenia
Regionalnego Dyrektora Ochrony Środowiska w Olsztynie
z dnia 31 października 2017 r.

Położenie i przebieg granicy rezerwatu przyrody „Cielętnik”.



-  granica rezerwatu
-  granice oddziałów leśnych
-  granice wydzieleń leśnych

 m
0 50 100 200

Układ współrzędnych: PL-1992
Wydzielenia leśne: Bank Danych o Lasach
Dane topograficzne: © autorzy OpenStreetMap (6.10.2017)
Ortofotomapa Główny Urząd Geodezji i Kartografii (usługa przeglądania (6.10.2017))
Przygotowanie mapy: Regionalna Dyrekcja Ochrony Środowiska w Olsztynie



Załącznik nr 2 do zarządzenia
Regionalnego Dyrektora Ochrony Środowiska w Olsztynie
z dnia 31 października 2017 r.

Położenie i przebieg granicy rezerwatu przyrody „Cielętnik” w postaci współrzędnych punktów jej załamania w układzie współrzędnych płaskich prostokątnych PL-1992.

Nr	X	Y
1.	724250,19	548732,51
2.	724229,96	548694,73
3.	724198,47	548635,92
4.	724197,12	548633,24
5.	724206,67	548628,69

Nr	X	Y
6.	724354,83	548547,57
7.	724438,96	548501,49
8.	724459,06	548537,90
9.	724495,55	548604,01
10.	724250,19	548732,51