



# DZIENNIK URZĘDOWY

## WOJEWÓDZTWA WARMIŃSKO-MAZURSKIEGO

---

Olsztyn, dnia 6 listopada 2017 r.

Poz. 4251

### ZARZĄDZENIE REGIONALNEGO DYREKTORA OCHRONY ŚRODOWISKA W OLSZTYNIE

z dnia 31 października 2017 r.

#### w sprawie rezerwatu przyrody „Mszar”<sup>1)</sup>

Na podstawie art. 13 ust. 3 ustawy z dnia 16 kwietnia 2004 r. o ochronie przyrody (Dz. U. z 2016 r. poz. 2134, z późn. zm.<sup>2)</sup>) zarządza się, co następuje:

§ 1. 1. Rezerwat przyrody „Mszar”, zwany dalej „rezerwatem”, o powierzchni 5,24 ha, położony jest w Lesie Miejskim w granicach administracyjnych miasta Olsztyn (miasto na prawach powiatu), w województwie warmińsko-mazurskim.

2. Położenie i przebieg granicy rezerwatu przedstawia mapa stanowiąca załącznik nr 1 do zarządzenia.

3. Położenie i przebieg granicy rezerwatu w postaci współrzędnych punktów jej załamania przedstawia załącznik nr 2 do zarządzenia.

§ 2. Celem ochrony rezerwatu jest zachowanie ekosystemu torfowiska wysokiego oraz bagiennych zbiorowisk leśnych.

§ 3. Dla rezerwatu określa się:

1) rodzaj – Torfowiskowy (T);

2) typ i podtyp:

a) ze względu na dominujący przedmiot ochrony:

- typ – Fitocenotyczny (PFi),
- podtyp – zbiorowisk nieleśnych (zn);

b) ze względu na główny typ ekosystemu:

- typ – Torfowiskowy (ET),
- podtyp – torfowisk wysokich (tw).

§ 4. Nadzór nad rezerwatem sprawuje Regionalny Dyrektor Ochrony Środowiska w Olsztynie.

---

<sup>1)</sup>Niniejsze zarządzenie było poprzedzone zarządzeniem Ministra Leśnictwa z dnia 8 grudnia 1953 r. w sprawie uznania za rezerwat przyrody (M. P. Nr 116, poz. 1511), które utraciło moc obowiązywania na podstawie art. 11 ustawy z dnia 7 grudnia 2000 r. o zmianie ustawy o ochronie przyrody (Dz. U. z 2001 r. Nr 3, poz. 21).

<sup>2)</sup>Zmiany tekstu jednolitego wymienionej ustawy zostały ogłoszone w Dz. U. z 2015 r. poz. 1936, z 2016 r. poz. 2249 i 2260 oraz z 2017 r. poz. 60, 132 i 1074.

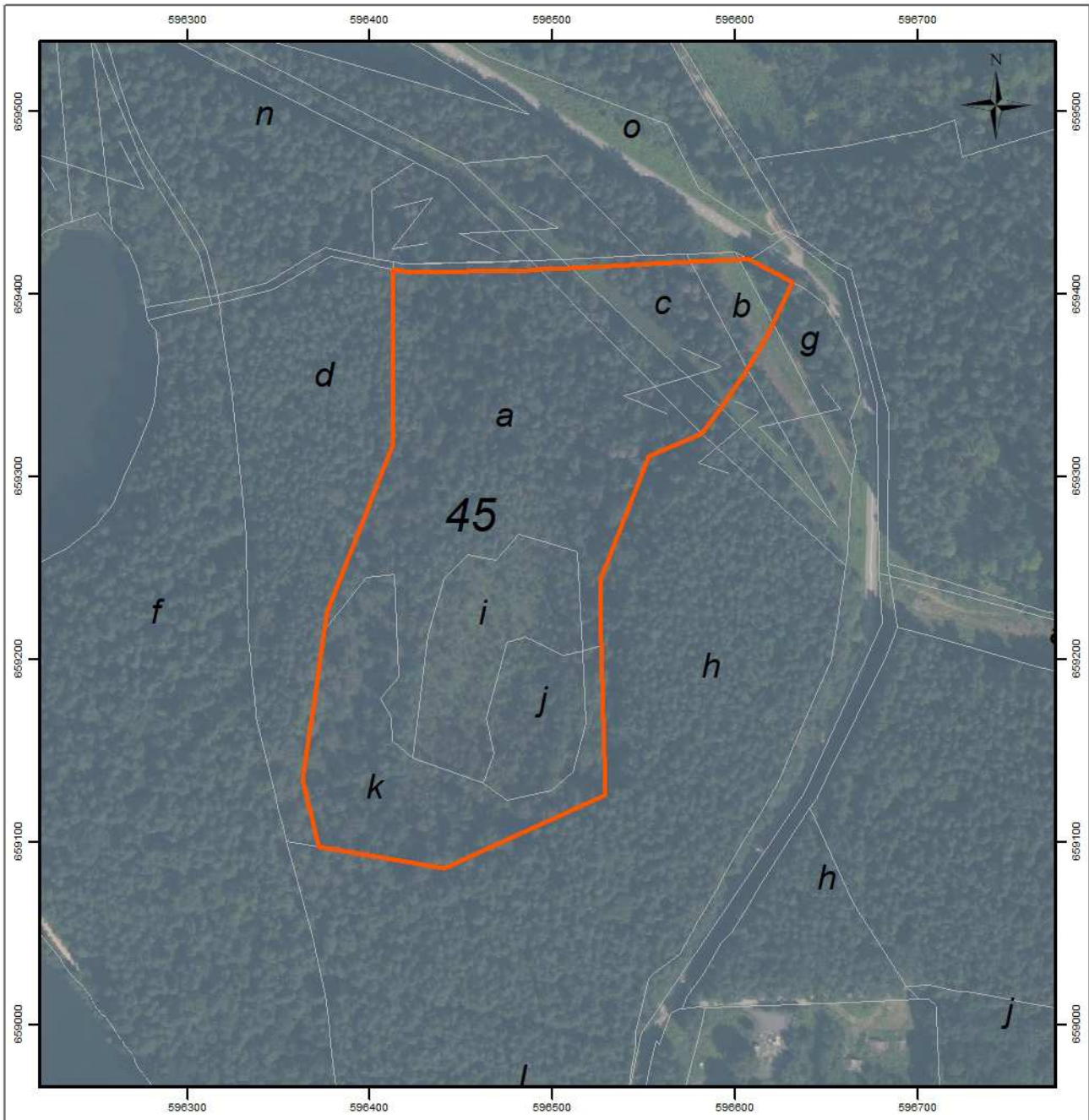
§ 5. Zarządzenie wchodzi w życie po upływie 14 dni od dnia ogłoszenia.

Regionalny Dyrektor  
Ochrony Środowiska  
w Olsztynie

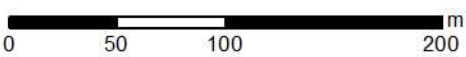
**Agata Moździerz**

Załącznik nr 1 do zarządzenia  
Regionalnego Dyrektora Ochrony Środowiska w Olsztynie  
z dnia 31 października 2017 r.

**Położenie i przebieg granicy rezerwatu przyrody „Mszar”.**



- granica rezerwatu
- granice wydziałów leśnych



Układ współrzędnych: PL-1992  
Wydziałki leśne: Zarząd Dróg Zieleni i Transportu w Olsztynie  
Dane topograficzne: © autorzy OpenStreetMap (28.07.2017)  
Ortofotomapa Główny Urząd Geodezji i Kartografii (usługa przeglądania (28.07.2017))  
Przygotowanie mapy: Regionalna Dyrekcja Ochrony Środowiska w Olsztynie



Załącznik nr 2 do zarządzenia  
Regionalnego Dyrektora Ochrony Środowiska w Olsztynie  
z dnia 31 października 2017 r.

**Położenie i przebieg granicy rezerwatu przyrody „Mszar” w postaci współrzędnych punktów jej załamania w układzie współrzędnych płaskich prostokątnych PL-1992.**

Nr	X	Y
1.	<b>659383,68</b>	<b>596620,82</b>
2.	659376,53	596617,09
3.	659361,19	596608,22
4.	659359,02	596606,82
5.	659356,64	596605,28
6.	659348,45	596599,73
7.	659337,82	596592,19
8.	659323,36	596581,49
9.	659311,15	596552,90
10.	659242,54	596526,14

Nr	X	Y
11.	659209,07	596526,65
12.	659125,57	596528,98
13.	659084,83	596440,86
14.	659097,04	596372,09
15.	659133,95	596362,83
16.	659185,03	596370,46
17.	659215,69	596375,04
18.	659226,10	596376,82
19.	659317,83	596412,60
20.	659413,25	596412,54

Nr	X	Y
21.	659411,57	596420,34
22.	659413,03	596486,87
23.	659413,34	596492,98
24.	659414,21	596510,19
25.	659417,52	596575,82
26.	659418,86	596602,25
27.	659419,13	596607,56
28.	659406,45	596631,67
29.	<b>659383,68</b>	<b>596620,82</b>