



DZIENNIK URZĘDOWY

WOJEWÓDZTWA WARMIŃSKO-MAZURSKIEGO

Olsztyn, dnia 6 listopada 2017 r.

Poz. 4253

ZARZĄDZENIE REGIONALNEGO DYREKTORA OCHRONY ŚRODOWISKA W OLSZTYNIE

z dnia 31 października 2017 r.

w sprawie rezerwatu przyrody „Sztynort”¹⁾

Na podstawie art. 13 ust. 3 ustawy z dnia 16 kwietnia 2004 r. o ochronie przyrody (Dz. U. z 2016 r. poz. 2134, z późn. zm.²⁾) zarządza się, co następuje:

§ 1. 1. Rezerwat przyrody „Sztynort”, zwany dalej „rezerwatem”, o powierzchni 448,36 ha, położony jest na terenie gminy Węgorzewo, w powiecie węgorzewskim, w województwie warmińsko-mazurskim.

2. Położenie i przebieg granicy rezerwatu w postaci mapy przedstawia załącznik nr 1 do zarządzenia.

3. Położenie i przebieg granicy rezerwatu w postaci współrzędnych punktów jej załamania przedstawia załącznik nr 2 do zarządzenia.

§ 2. Celem ochrony rezerwatu jest zachowanie:

- 1) starych okazów dębów stanowiących siedlisko chrząszczy saproksylicznych, takich jak: pachnica dębowa *Osmoderma eremita*, zgniotek cynobrowy *Cucujus cinnaberinus*, jelonek rogacz *Lucanus cervus*,
- 2) zatok jeziora Kirsajty stanowiących miejsce gniazdowania oraz koncentracji ptaków wodno-błotnych w czasie jesiennych i wiosennych migracji,
- 3) fragmentu lasu olszowo-jesionowego.

§ 3. Dla rezerwatu określa się:

- 1) rodzaj – Faunistyczny (Fn);
- 2) typ i podtyp:
 - a) ze względu na dominujący przedmiot ochrony:
 - typ – Faunistyczny (PFn),
 - podtyp – bezkręgowców (bk) i ptaków (pt);
 - b) ze względu na główny typ ekosystemu:
 - typ – Różnych ekosystemów (EE),
 - podtyp – lasów i wód (lw).

¹⁾Niniejsze zarządzenie w części dotyczącej obszaru rezerwatu „Mokre” było poprzedzone zarządzeniem Ministra Leśnictwa i Przemysłu Drzewnego z dnia 4 lutego 1958 r. w sprawie uznania za rezerwat przyrody (M.P. Nr 16, poz. 106), które utraciło moc obowiązywania na podstawie art. 11 ustawy z dnia 7 grudnia 2000 r. o zmianie ustawy o ochronie przyrody (Dz. U. z 2001 r. Nr 3, poz. 21).

²⁾Zmiany tekstu jednolitego wymienionej ustawy zostały ogłoszone w Dz. U. z 2015 r. poz. 1936, z 2016 r. poz. 2249 i 2260 oraz z 2017 r. poz. 60, 132, 1074 i 1595.

§ 4. Nadzór nad rezerwatem sprawuje Regionalny Dyrektor Ochrony Środowiska w Olsztynie.

§ 5. Traci moc zarządzenie Nr 32 Regionalnego Dyrektora Ochrony Środowiska w Olsztynie z dnia 8 lipca 2010 r. w sprawie uznania obszaru za rezerwat przyrody „Sztynort” (Dz. Urz. Woj. Warm.-Maz. Nr 105, poz. 1547).

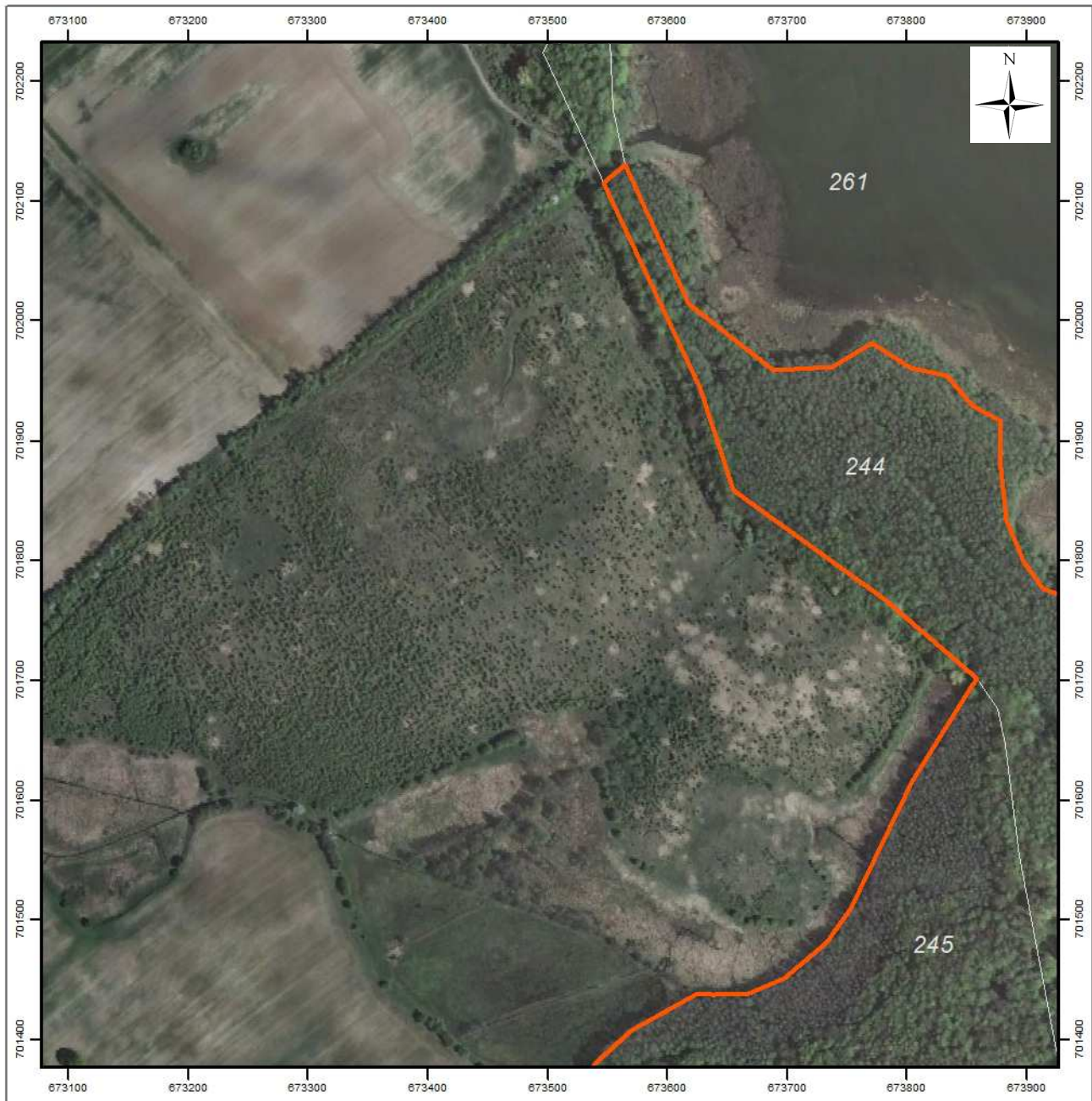
§ 6. Zarządzenie wchodzi w życie po upływie 14 dni od dnia ogłoszenia.

Regionalny Dyrektor
Ochrony Środowiska
w Olsztynie



Agata Moździerz

Załącznik nr 1 do zarządzenia
Regionalnego Dyrektora Ochrony Środowiska w Olsztynie
z dnia 31 października 2017 r.

Położenie i przebieg granicy rezerwatu przyrody „Sztynort”.

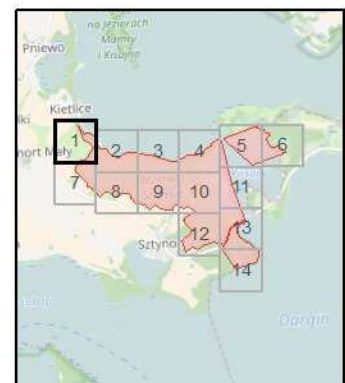


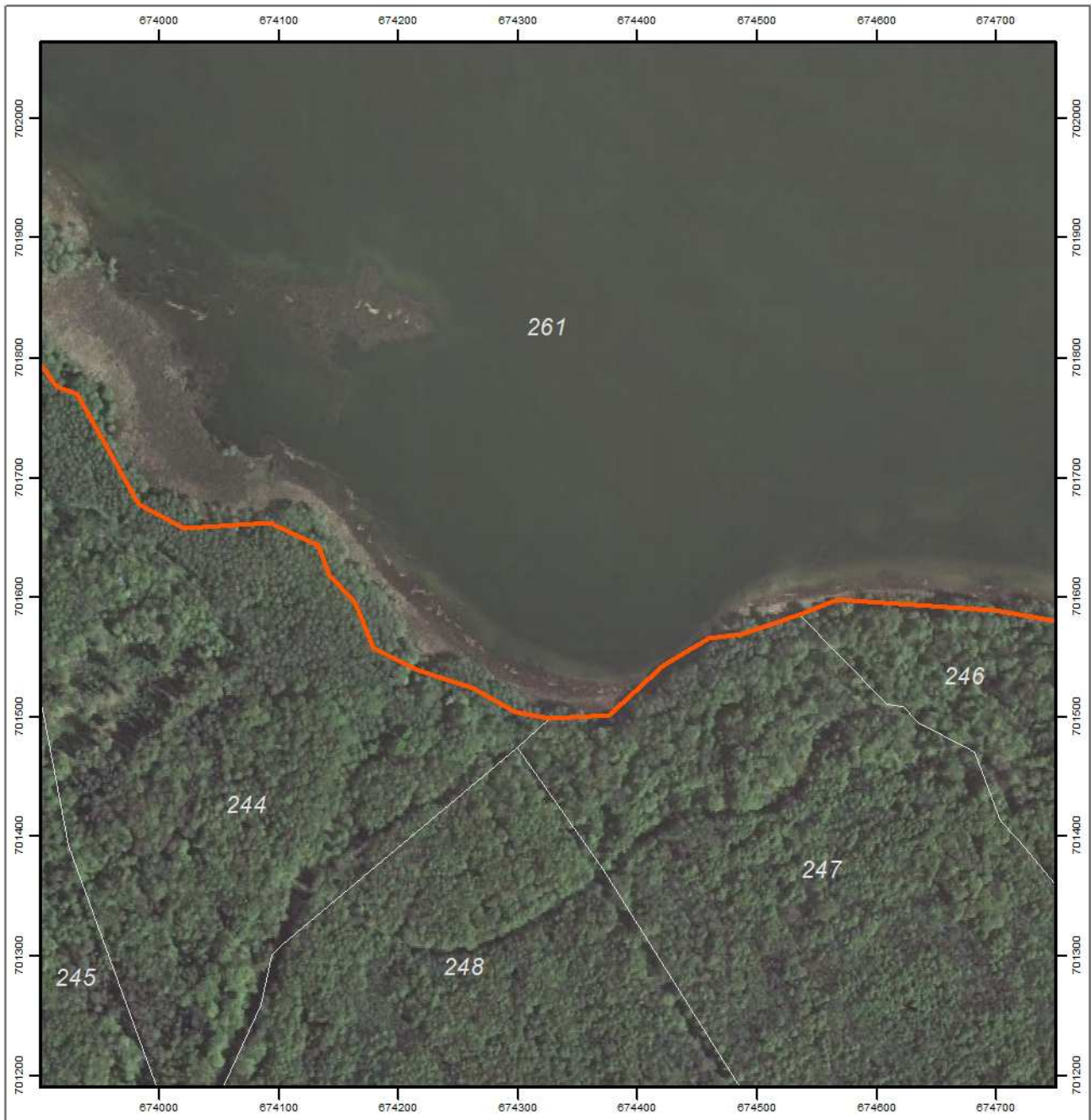
Strona 1 z 14

-  granica rezerwatu
-  granice działek ewidencyjnych





Układ współrzędnych: PL-1992
Dane ewidencyjne: PODGIK 2017
Dane topograficzne: © autorzy OpenStreetMap (21.06.2017)
Ortofotomapa Główny Urząd Geodezji i Kartografii (usługa przeglądania (21.06.2017))
Przygotowanie mapy: Regionalna Dyrekcja Ochrony Środowiska w Olsztynie



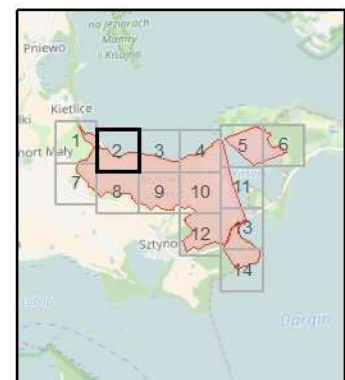


Strona 2 z 14

-  granica rezerwatu
-  granice działek ewidencyjnych





Układ współrzędnych: PL-1992
 Dane ewidencyjne: PODGIK 2017
 Dane topograficzne: © autorzy OpenStreetMap (21.06.2017)
 Ortofotomapa Główny Urząd Geodezji i Kartografii (usługa przeglądana (21.06.2017))
 Przygotowanie mapy: Regionalna Dyrekcja Ochrony Środowiska w Olsztynie



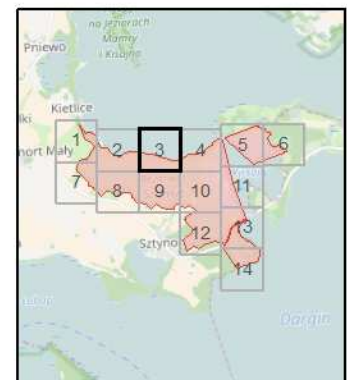


Strona 3 z 14

-  granica rezerwatu
-  granice działek ewidencyjnych





Układ współrzędnych: PL-1992
 Dane ewidencyjne: PODGiK 2017
 Dane topograficzne: © autorzy OpenStreetMap (21.06.2017)
 Ortofotomapa Główny Urząd Geodezji i Kartografii (usługa przeglądania (21.06.2017))
 Przygotowanie mapy: Regionalna Dyrekcja Ochrony Środowiska w Olsztynie



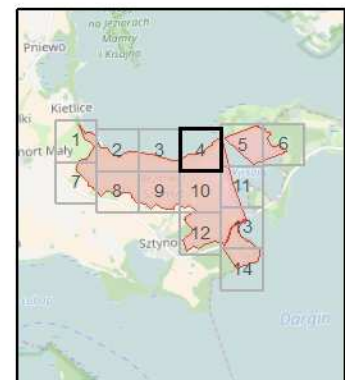


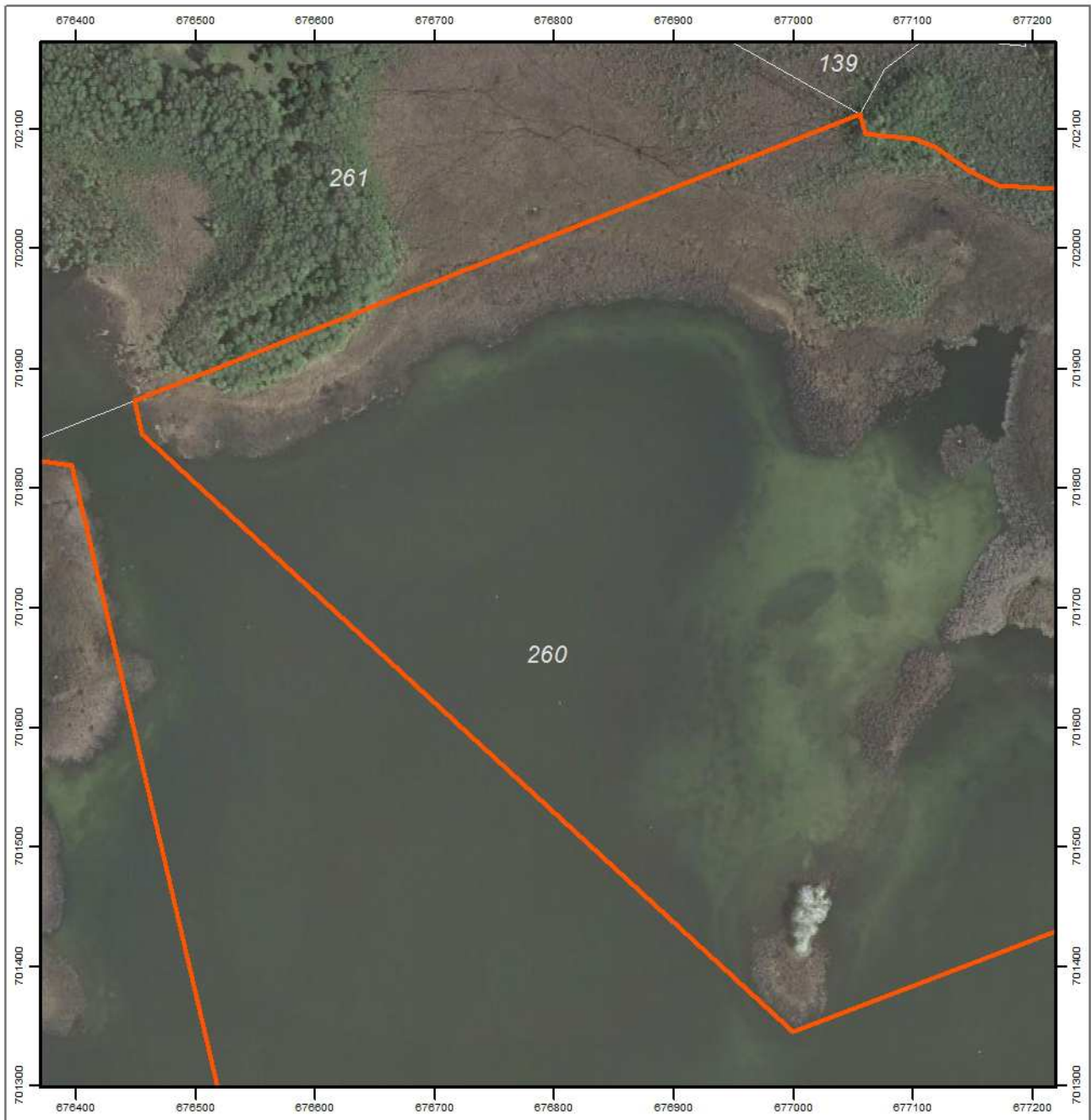
Strona 4 z 14

-  granica rezerwatu
-  granice działek ewidencyjnych





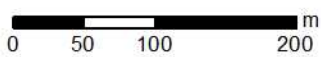
Układ współrzędnych: PL-1992
 Dane ewidencyjne: PODGIK 2017
 Dane topograficzne: © autorzy OpenStreetMap (21.06.2017)
 Ortofotomapa Główny Urząd Geodezji i Kartografii (usługa przeglądania (21.06.2017))
 Przygotowanie mapy: Regionalna Dyrekcja Ochrony Środowiska w Olsztynie



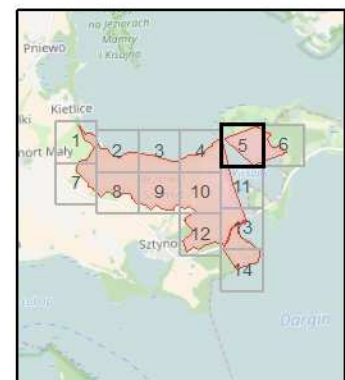


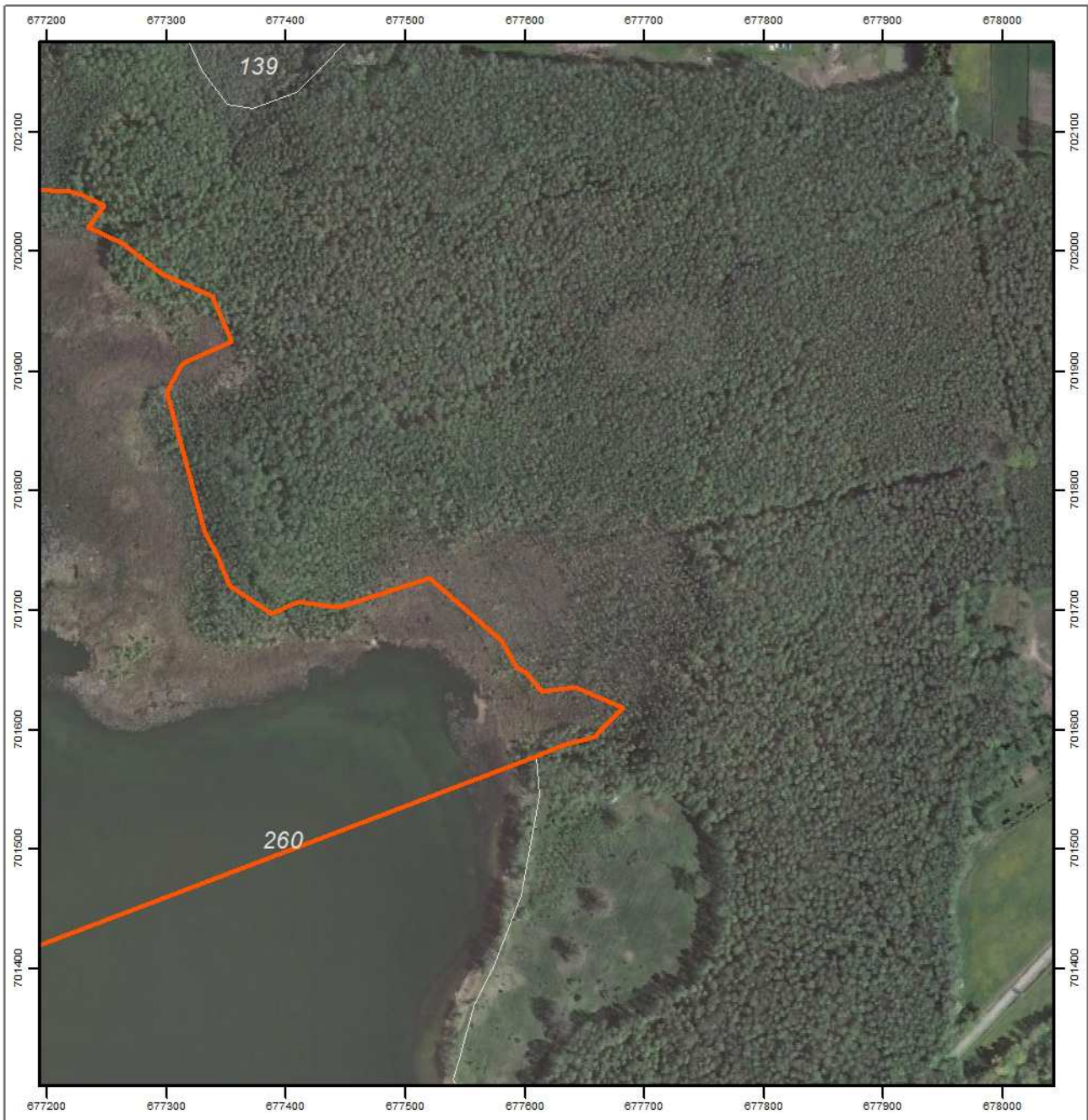
Strona 5 z 14

-  granica rezerwatu
-  granice działek ewidencyjnych





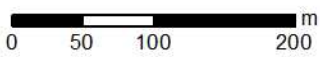
Układ współrzędnych: PL-1992
 Dane ewidencyjne: PODGIK 2017
 Dane topograficzne: © autorzy OpenStreetMap (21.06.2017)
 Ortofotomapa Główny Urząd Geodezji i Kartografii (usługa przeglądania (21.06.2017))
 Przygotowanie mapy: Regionalna Dyrekcja Ochrony Środowiska w Olsztynie





Strona 6 z 14

-  granica rezerwatu
-  granice działek ewidencyjnych





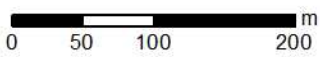
Układ współrzędnych: PL-1992
 Dane ewidencyjne: PODGiK 2017
 Dane topograficzne: © autorzy OpenStreetMap (21.06.2017)
 Ortofotomapa Główny Urząd Geodezji i Kartografii (usługa przeglądania (21.06.2017))
 Przygotowanie mapy: Regionalna Dyrekcja Ochrony Środowiska w Olsztynie



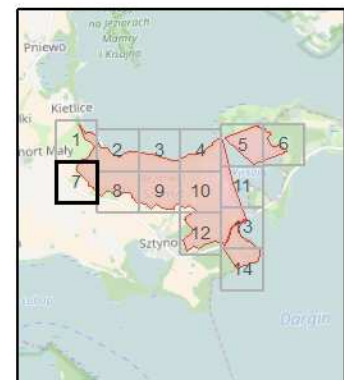


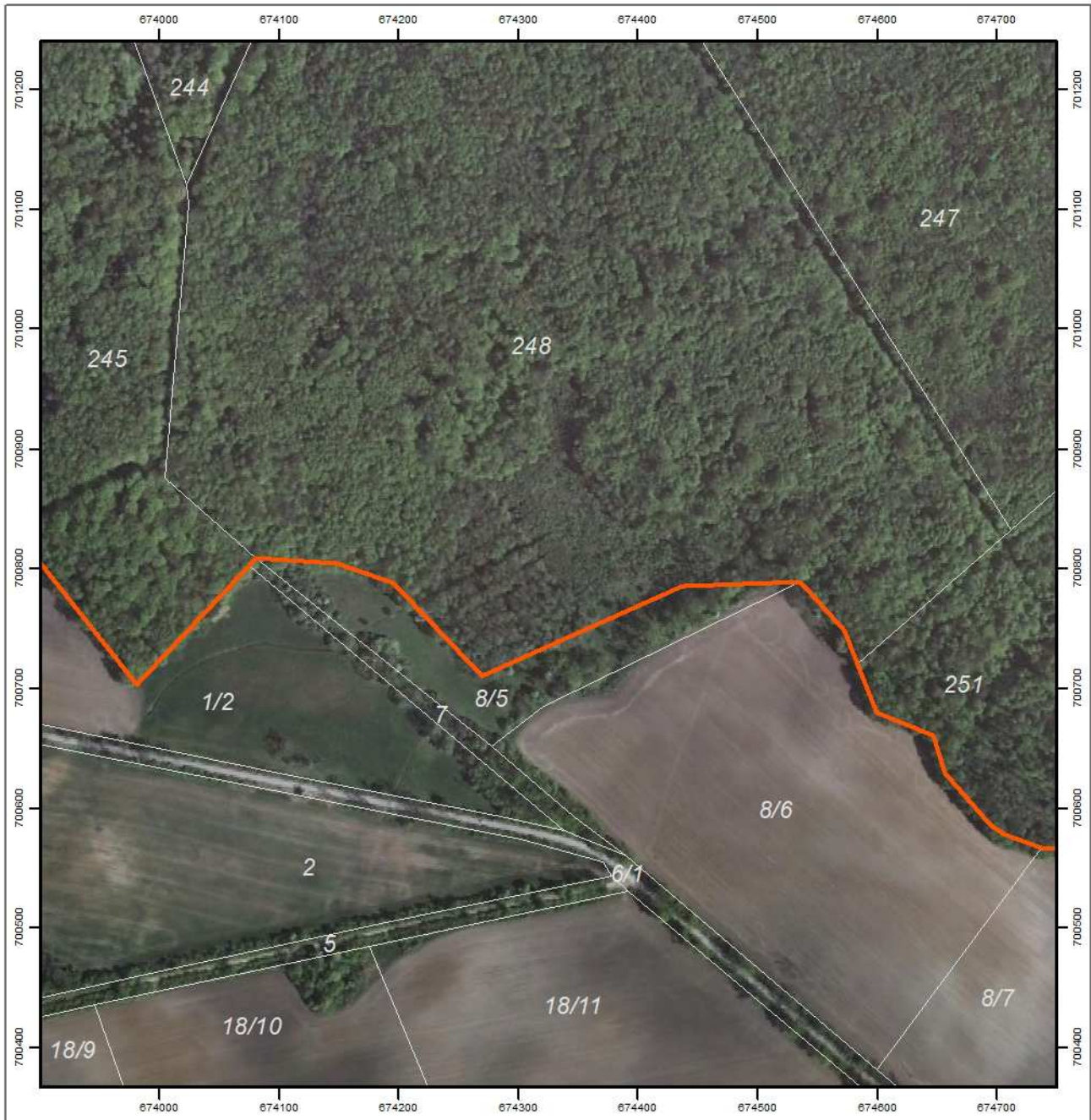
Strona 7 z 14

-  granica rezerwatu
-  granice działek ewidencyjnych



Układ współrzędnych: PL-1992
 Dane ewidencyjne: PODGiK 2017
 Dane topograficzne: © autorzy OpenStreetMap (21.06.2017)
 Ortofotomapa Główny Urząd Geodezji i Kartografii (usługa przeglądania (21.06.2017))
 Przygotowanie mapy: Regionalna Dyrekcja Ochrony Środowiska w Olsztynie



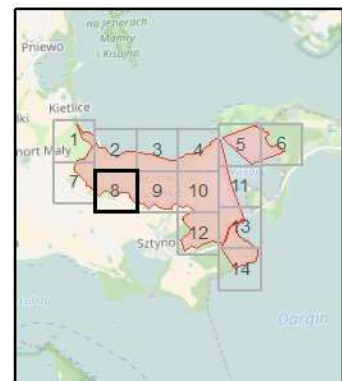


Strona 8 z 14

- granica rezerwatu
- granice działek ewidencyjnych





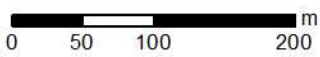
Układ współrzędnych: PL-1992
 Dane ewidencyjne: PODGIK 2017
 Dane topograficzne: © autorzy OpenStreetMap (21.06.2017)
 Ortofotomapa Główny Urząd Geodezji i Kartografii (usługa przeglądania (21.06.2017))
 Przygotowanie mapy: Regionalna Dyrekcja Ochrony Środowiska w Olsztynie



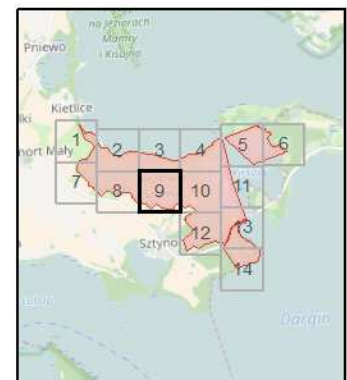


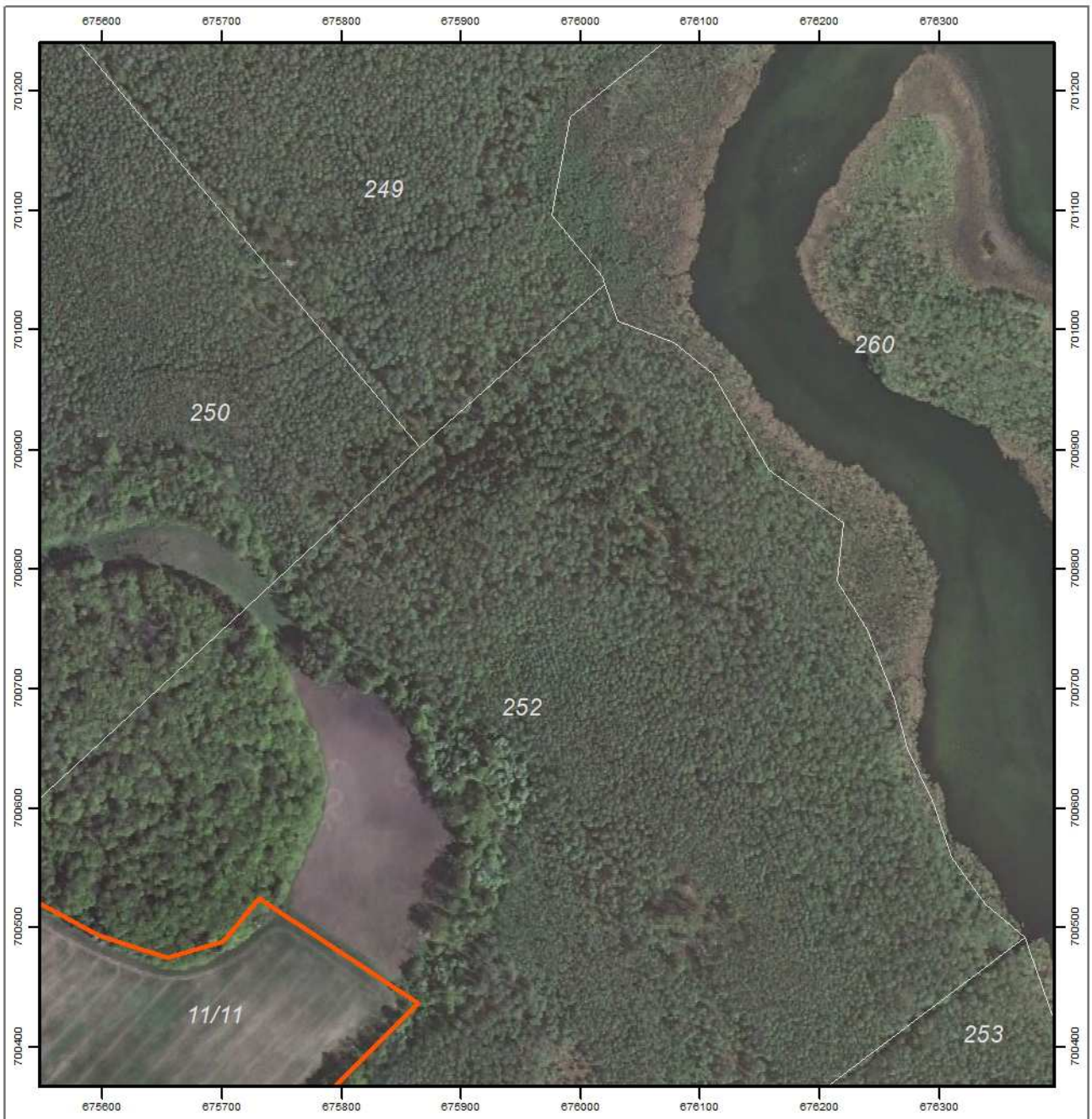
Strona 9 z 14

-  granica rezerwatu
-  granice działek ewidencyjnych



Układ współrzędnych: PL-1992
 Dane ewidencyjne: PODGiK 2017
 Dane topograficzne: © autorzy OpenStreetMap (21.06.2017)
 Ortofotomapa Główny Urząd Geodezji i Kartografii (usługa przeglądania (21.06.2017)
 Przygotowanie mapy: Regionalna Dyrekcja Ochrony Środowiska w Olsztynie



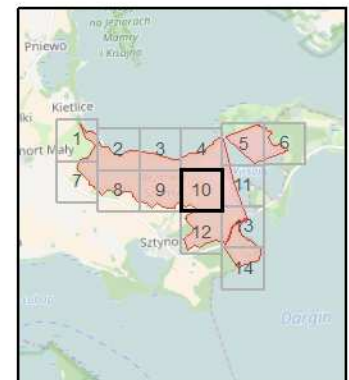


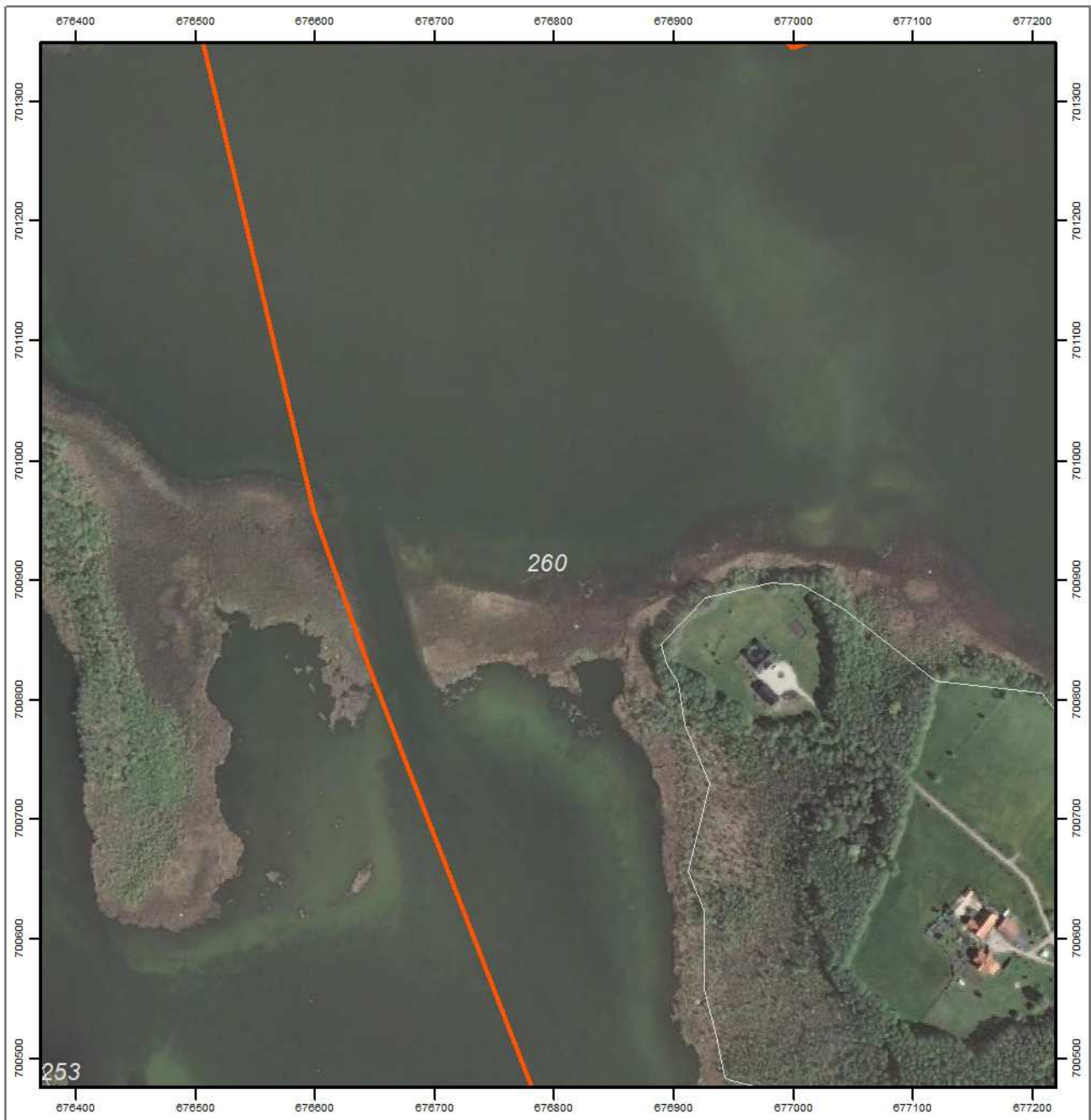
Strona 10 z 14

- granica rezerwatu
- granice działek ewidencyjnych



Układ współrzędnych: PL-1992
 Dane ewidencyjne: PODGIK 2017
 Dane topograficzne: © autorzy OpenStreetMap (21.06.2017)
 Ortofotomapa Główny Urząd Geodezji i Kartografii (usługa przeglądania (21.06.2017))
 Przygotowanie mapy: Regionalna Dyrekcja Ochrony Środowiska w Olsztynie



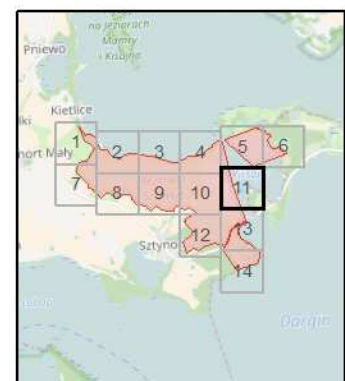


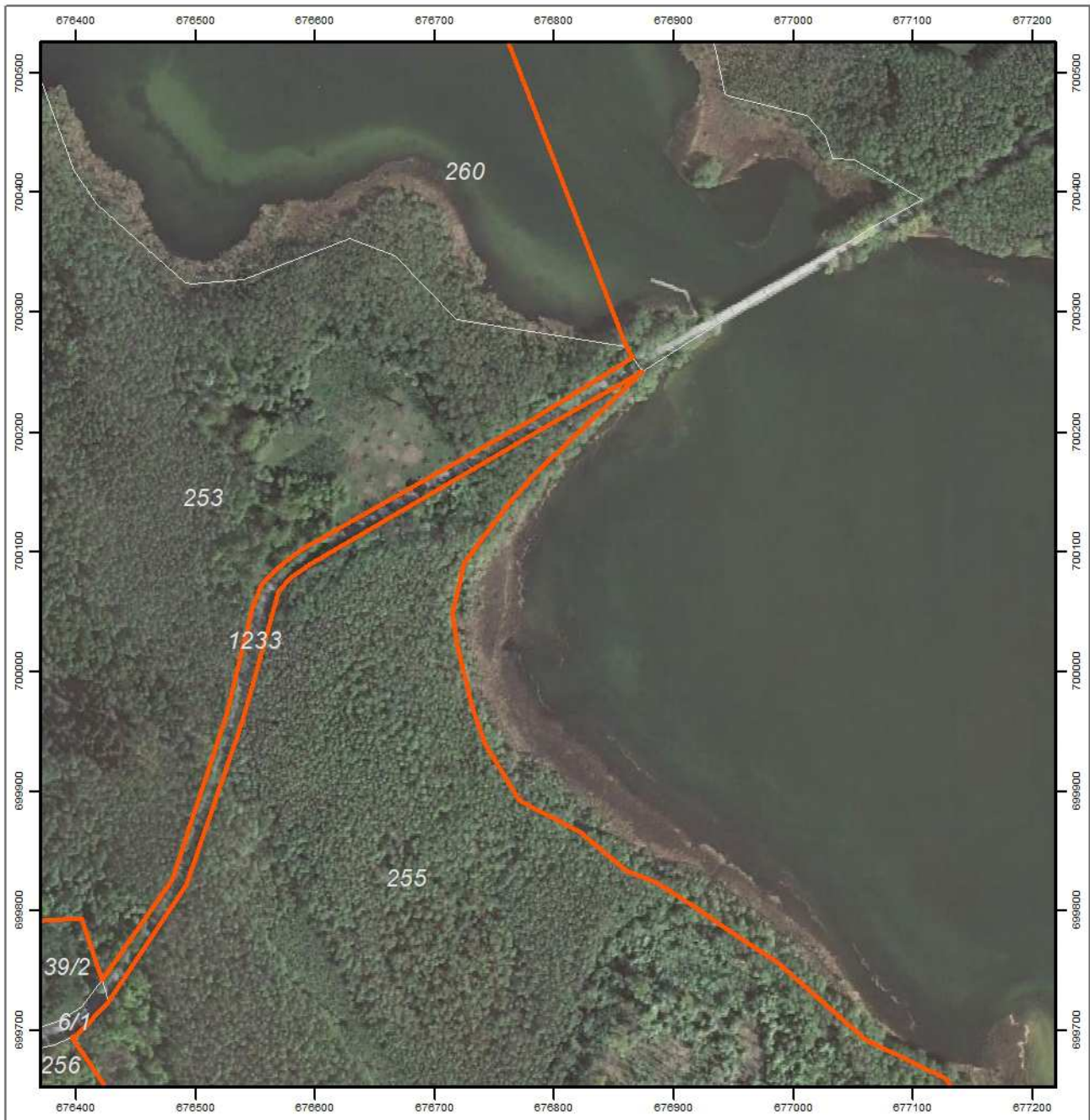
Strona 11 z 14

- granica rezerwatu
- granice działek ewidencyjnych





Układ współrzędnych: PL-1992
 Dane ewidencyjne: PODGiK 2017
 Dane topograficzne: © autorzy OpenStreetMap (21.06.2017)
 Ortofotomapa Główny Urząd Geodezji i Kartografii (usługa przeglądania (21.06.2017))
 Przygotowanie mapy: Regionalna Dyrekcja Ochrony Środowiska w Olsztynie





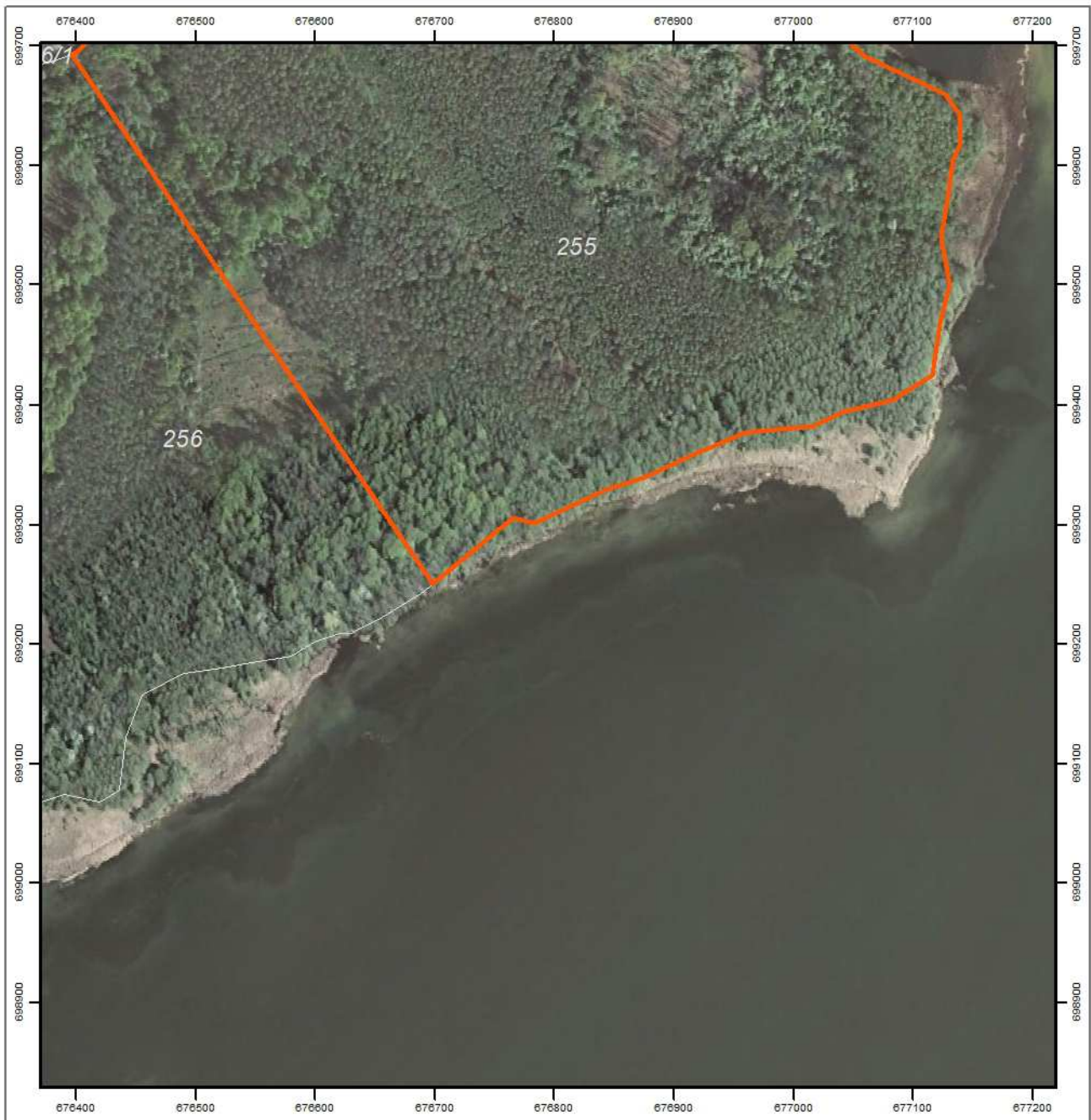
Strona 13 z 14

-  granica rezerwatu
-  granice działek ewidencyjnych



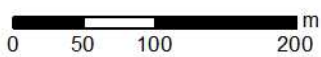
Układ współrzędnych: PL-1992
 Dane ewidencyjne: PODGIK 2017
 Dane topograficzne: © autorzy OpenStreetMap (21.06.2017)
 Ortofotomapa Główny Urząd Geodezji i Kartografii (usługa przeglądania (21.06.2017))
 Przygotowanie mapy: Regionalna Dyrekcja Ochrony Środowiska w Olsztynie



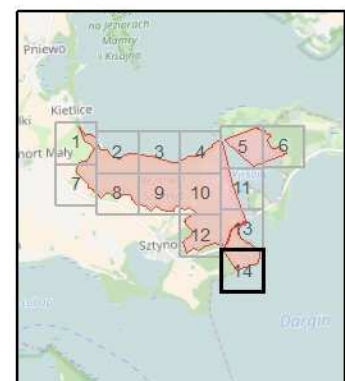


Strona 14 z 14

- granica rezerwatu
- granice działek ewidencyjnych



Układ współrzędnych: PL-1992
 Dane ewidencyjne: PODGiK 2017
 Dane topograficzne: © autorzy OpenStreetMap (21.06.2017)
 Ortofotomapa Główny Urząd Geodezji i Kartografii (usługa przeglądania (21.06.2017))
 Przygotowanie mapy: Regionalna Dyrekcja Ochrony Środowiska w Olsztynie



Załącznik nr 2 do zarządzenia
Regionalnego Dyrektora Ochrony Środowiska w Olsztynie
z dnia 31 października 2017 r.

Położenie i przebieg granicy rezerwatu przyrody „Sztynort” w postaci współrzędnych punktów jej załamania w układzie współrzędnych płaskich prostokątnych PL-1992.

Nr	X	Y	Komentarz
1.	699328,77	676842,62	część 1
2.	699300,32	676783,06	część 1
3.	699304,74	676764,98	część 1
4.	699250,28	676698,59	część 1
5.	699456,16	676556,96	część 1
6.	699693,05	676396,27	część 1
7.	699695,08	676400,90	część 1
8.	699723,16	676427,24	część 1
9.	699821,43	676492,14	część 1
10.	699958,05	676539,14	część 1
11.	700058,73	676566,86	część 1
12.	700066,17	676569,36	część 1
13.	700077,59	676578,69	część 1
14.	700090,05	676595,77	część 1
15.	700200,13	676785,25	część 1
16.	700250,34	676873,54	część 1
17.	700166,16	676785,58	część 1
18.	700142,90	676764,03	część 1
19.	700111,01	676739,56	część 1
20.	700090,83	676724,69	część 1
21.	700047,29	676714,15	część 1
22.	700020,08	676719,49	część 1
23.	699971,07	676731,00	część 1
24.	699939,54	676742,02	część 1
25.	699891,17	676770,66	część 1
26.	699864,93	676821,56	część 1
27.	699833,05	676860,26	część 1
28.	699823,03	676885,09	część 1
29.	699803,88	676915,08	część 1
30.	699780,72	676950,04	część 1
31.	699756,02	676986,68	część 1
32.	699691,71	677060,21	część 1
33.	699659,46	677127,37	część 1
34.	699641,77	677139,67	część 1
35.	699617,92	677139,51	część 1
36.	699605,67	677133,07	część 1
37.	699570,86	677128,49	część 1
38.	699539,96	677123,09	część 1
39.	699500,14	677130,62	część 1
40.	699468,14	677122,23	część 1
41.	699424,47	677116,33	część 1
42.	699403,49	677082,26	część 1

Nr	X	Y	Komentarz
43.	699394,14	677041,52	część 1
44.	699381,93	677016,26	część 1
45.	699376,53	676959,48	część 1
46.	699358,53	676917,01	część 1
47.	699339,82	676876,66	część 1
48.	699328,77	676842,62	część 1
49.	701719,99	677352,31	część 2
50.	701696,25	677387,44	część 2
51.	701706,80	677409,91	część 2
52.	701701,65	677443,96	część 2
53.	701726,77	677519,68	część 2
54.	701673,80	677580,44	część 2
55.	701651,00	677592,79	część 2
56.	701647,62	677600,19	część 2
57.	701631,52	677613,89	część 2
58.	701635,36	677642,27	część 2
59.	701617,94	677681,53	część 2
60.	701593,25	677657,93	część 2
61.	701586,43	677631,07	część 2
62.	701577,35	677608,95	część 2
63.	701345,00	676999,32	część 2
64.	701845,00	676455,00	część 2
65.	701873,00	676449,00	część 2
66.	702112,83	677055,65	część 2
67.	702096,46	677059,63	część 2
68.	702091,59	677101,27	część 2
69.	702085,47	677117,79	część 2
70.	702064,47	677147,94	część 2
71.	702052,59	677171,22	część 2
72.	702050,49	677219,12	część 2
73.	702047,45	677228,96	część 2
74.	702038,37	677247,49	część 2
75.	702020,53	677233,73	część 2
76.	702007,16	677262,56	część 2
77.	701981,24	677295,64	część 2
78.	701962,42	677337,79	część 2
79.	701924,91	677353,93	część 2
80.	701907,93	677316,87	część 2
81.	701904,77	677311,48	część 2
82.	701881,51	677300,03	część 2
83.	701765,41	677332,07	część 2
84.	701742,55	677343,89	część 2

Nr	X	Y	Komentarz
85.	701719,99	677352,31	część 2
86.	702013,88	673618,15	część 3
87.	701959,06	673688,86	część 3
88.	701961,66	673737,26	część 3
89.	701981,38	673770,93	część 3
90.	701960,49	673803,42	część 3
91.	701954,40	673833,59	część 3
92.	701929,29	673854,71	część 3
93.	701916,23	673878,46	część 3
94.	701884,50	673877,46	część 3
95.	701834,36	673883,08	część 3
96.	701798,84	673897,58	część 3
97.	701775,89	673913,95	część 3
98.	701769,63	673931,14	część 3
99.	701676,93	673982,48	część 3
100.	701657,45	674021,11	część 3
101.	701661,63	674091,88	część 3
102.	701642,80	674132,90	część 3
103.	701618,83	674141,50	część 3
104.	701595,15	674163,68	część 3
105.	701557,19	674178,62	część 3
106.	701539,08	674215,34	część 3
107.	701523,17	674261,80	część 3
108.	701504,02	674297,64	część 3
109.	701498,12	674326,02	część 3
110.	701500,78	674375,71	część 3
111.	701542,03	674420,93	część 3
112.	701564,88	674459,25	część 3
113.	701568,63	674487,22	część 3
114.	701584,88	674535,43	część 3
115.	701597,92	674567,18	część 3
116.	701588,55	674698,65	część 3
117.	701575,02	674776,29	część 3
118.	701570,92	674831,53	część 3
119.	701552,72	674877,92	część 3
120.	701549,16	674932,60	część 3
121.	701542,14	674983,54	część 3
122.	701516,63	675087,49	część 3
123.	701498,92	675147,63	część 3
124.	701466,84	675222,06	część 3
125.	701434,88	675346,63	część 3
126.	701422,72	675385,67	część 3
127.	701418,56	675398,99	część 3
128.	701417,98	675431,83	część 3
129.	701417,28	675471,78	część 3
130.	701443,61	675561,78	część 3
131.	701511,32	675699,34	część 3

Nr	X	Y	Komentarz
132.	701532,12	675731,22	część 3
133.	701544,93	675808,35	część 3
134.	701537,31	675873,10	część 3
135.	701578,60	675981,29	część 3
136.	701604,95	676040,42	część 3
137.	701644,69	676073,17	część 3
138.	701678,97	676091,79	część 3
139.	701698,21	676137,41	część 3
140.	701723,12	676187,22	część 3
141.	701758,03	676208,02	część 3
142.	701789,99	676248,72	część 3
143.	701834,58	676300,09	część 3
144.	701830,23	676340,72	część 3
145.	701825,96	676341,37	część 3
146.	701824,00	676361,00	część 3
147.	701823,00	676365,00	część 3
148.	701819,00	676396,00	część 3
149.	701614,93	676444,00	część 3
150.	700956,00	676599,00	część 3
151.	700829,00	676644,00	część 3
152.	700270,99	676859,97	część 3
153.	700262,65	676865,44	część 3
154.	700262,53	676865,52	część 3
155.	700210,01	676780,27	część 3
156.	700101,39	676588,04	część 3
157.	700092,66	676576,32	część 3
158.	700083,76	676566,18	część 3
159.	700071,16	676554,45	część 3
160.	700052,82	676547,44	część 3
161.	699962,76	676525,17	część 3
162.	699825,93	676480,46	część 3
163.	699741,57	676421,47	część 3
164.	699792,89	676404,76	część 3
165.	699789,57	676338,45	część 3
166.	699788,68	676320,78	część 3
167.	699807,21	676249,38	część 3
168.	699798,94	676194,08	część 3
169.	699755,46	676102,01	część 3
170.	699746,90	676052,67	część 3
172.	699737,46	676035,68	część 3
173.	699710,48	676001,01	część 3
174.	699659,19	675912,36	część 3
175.	699703,04	675808,49	część 3
176.	699604,41	675699,36	część 3
178.	699834,18	675606,71	część 3
179.	699979,82	675793,53	część 3
178.	700054,07	675808,12	część 3

Nr	X	Y	Komentarz
179.	700059,14	675801,56	część 3
180.	700091,34	675759,95	część 3
181.	700161,40	675684,99	część 3
182.	700235,75	675627,32	część 3
183.	700256,40	675660,25	część 3
184.	700294,19	675665,58	część 3
185.	700348,44	675776,12	część 3
186.	700435,64	675863,56	część 3
187.	700523,96	675730,34	część 3
188.	700487,76	675701,10	część 3
189.	700473,76	675653,40	część 3
190.	700493,45	675596,30	część 3
191.	700551,96	675487,37	część 3
192.	700529,10	675468,40	część 3
193.	700516,38	675451,95	część 3
194.	700490,52	675441,69	część 3
195.	700458,07	675428,82	część 3
196.	700437,91	675355,93	część 3
197.	700449,27	675308,00	część 3
198.	700462,14	675170,24	część 3
199.	700501,70	675149,29	część 3
200.	700555,28	675072,17	część 3
201.	700438,36	674986,65	część 3
202.	700540,78	674882,68	część 3
203.	700546,41	674835,66	część 3
204.	700564,02	674797,90	część 3
205.	700566,67	674737,41	część 3
206.	700577,10	674706,81	część 3
207.	700584,29	674695,15	część 3
208.	700628,56	674656,78	część 3
209.	700660,50	674646,60	część 3
210.	700679,25	674599,29	część 3
211.	700719,92	674583,37	część 3
212.	700747,98	674572,38	część 3
213.	700788,58	674535,11	część 3
214.	700784,91	674436,69	część 3

Nr	X	Y	Komentarz
215.	700710,45	674269,52	część 3
216.	700788,20	674194,91	część 3
217.	700804,04	674148,10	część 3
218.	700808,48	674080,80	część 3
219.	700802,58	674075,23	część 3
220.	700703,28	673981,27	część 3
221.	700829,27	673880,72	część 3
222.	700837,49	673869,48	część 3
223.	700873,60	673820,05	część 3
224.	700910,75	673743,08	część 3
225.	700981,40	673740,51	część 3
226.	701068,45	673642,60	część 3
227.	701199,76	673495,64	część 3
228.	701201,46	673493,96	część 3
229.	701203,34	673490,14	część 3
230.	701266,94	673503,28	część 3
231.	701379,10	673539,58	część 3
232.	701407,11	673570,05	część 3
233.	701437,80	673625,53	część 3
234.	701436,90	673638,01	część 3
235.	701437,87	673667,39	część 3
236.	701450,09	673697,28	część 3
237.	701480,30	673732,63	część 3
238.	701508,28	673752,91	część 3
239.	701615,29	673804,29	część 3
240.	701694,51	673854,44	część 3
241.	701700,97	673858,52	część 3
242.	701767,32	673781,26	część 3
243.	701858,76	673654,96	część 3
244.	701944,27	673626,78	część 3
245.	702002,63	673599,59	część 3
246.	702066,96	673568,91	część 3
247.	702115,35	673546,53	część 3
248.	702131,00	673564,61	część 3
249.	702013,88	673618,15	część 3