



# DZIENNIK URZĘDOWY

## WOJEWÓDZTWA WARMIŃSKO-MAZURSKIEGO

---

Olsztyn, dnia 6 listopada 2017 r.

Poz. 4254

### ZARZĄDZENIE REGIONALNEGO DYREKTORA OCHRONY ŚRODOWISKA W OLSZTYNIE

z dnia 31 października 2017 r.

**w sprawie rezerwatu przyrody „Ustnik”<sup>1)</sup>**

Na podstawie art. 13 ust. 3 ustawy z dnia 16 kwietnia 2004 r. o ochronie przyrody (Dz. U. z 2016 r. poz. 2134, z późn. zm.<sup>2)</sup>) zarządza się, co następuje:

**§ 1. 1.** Rezerwat przyrody „Ustnik”, zwany dalej „rezerwatem”, o powierzchni 31,47 ha, położony jest na terenie gminy Jeziorany, w powiecie olsztyńskim, w województwie warmińsko-mazurskim.

2. Położenie i przebieg granicy rezerwatu przedstawia mapa stanowiąca załącznik nr 1 do zarządzenia.

3. Położenie i przebieg granicy rezerwatu w postaci współrzędnych punktów jej załamania przedstawia załącznik nr 2 do zarządzenia.

**§ 2.** Celem ochrony rezerwatu jest zachowanie siedlisk ptaków wodno-błotnych.

**§ 3.** Dla rezerwatu określa się:

1) rodzaj – Faunistyczny (Fn);

2) typ i podtyp:

a) ze względu na dominujący przedmiot ochrony:

- typ – Faunistyczny (PFn),

- podtyp – ptaków (pt),

b) ze względu na główny typ ekosystemu:

- typ – Różnych ekosystemów (EE),

- podtyp – mozaiki różnych ekosystemów (me).

**§ 4.** Nadzór nad rezerwatem sprawuje Regionalny Dyrektor Ochrony Środowiska w Olsztynie.

---

<sup>1)</sup>Niniejsze zarządzenie było poprzedzone zarządzeniem Ministra Ochrony Środowiska, Zasobów Naturalnych i Leśnictwa z dnia 9 października 1991 r. w sprawie uznania za rezerwaty przyrody (M. P. Nr 38, poz. 273), które utraciło moc obowiązywania na podstawie art. 11 ustawy z dnia 7 grudnia 2000 r. o zmianie ustawy o ochronie przyrody (Dz. U. z 2001 r. Nr 3, poz. 21).

<sup>2)</sup>Zmiany tekstu jednolitego wymienionej ustawy zostały ogłoszone w Dz. U. z 2015 r. poz. 1936, z 2016 r. poz. 2249 i 2260 oraz z 2017 r. poz. 60, 132, 1074 i 1595.

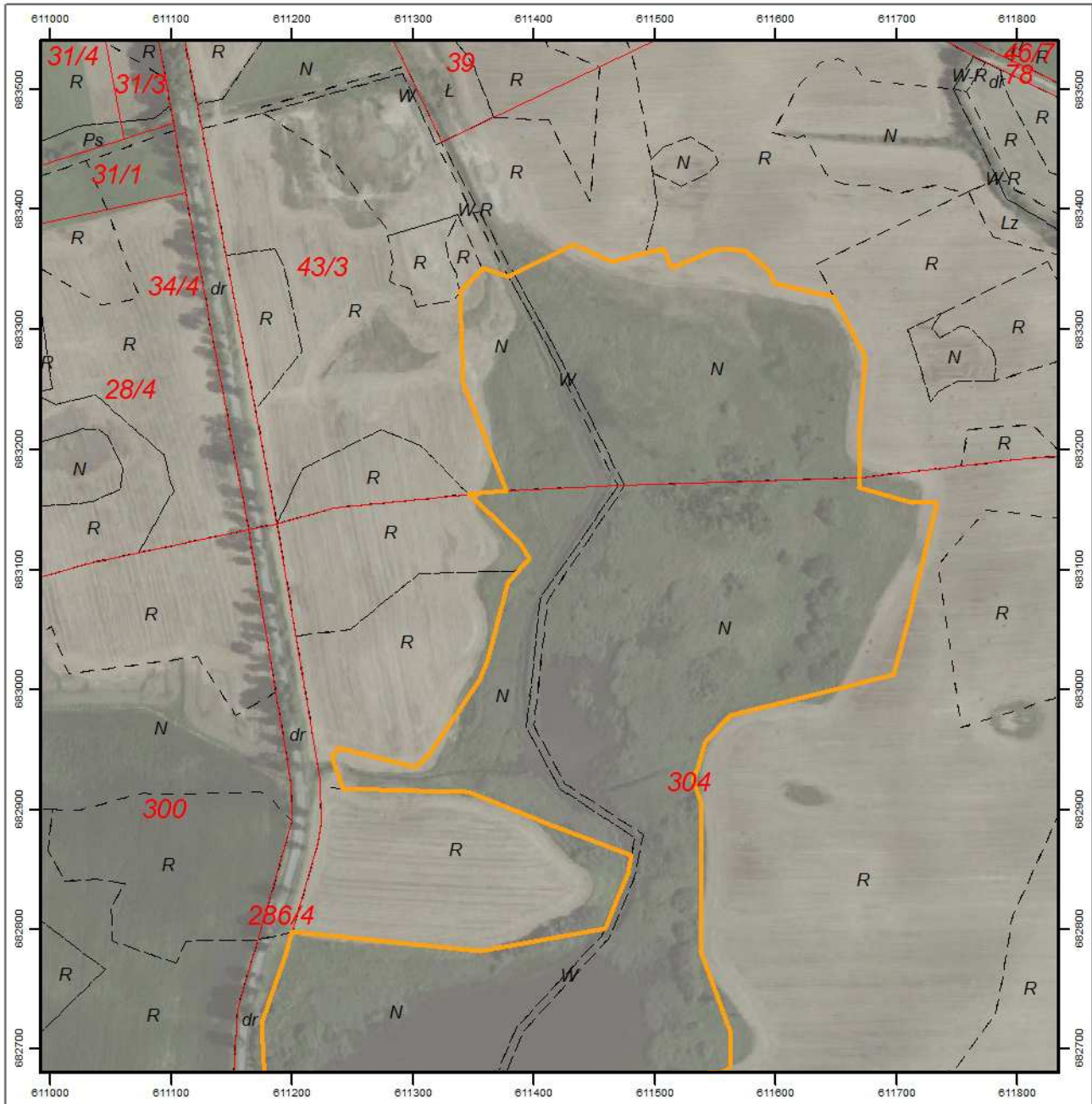
§ 5. Zarządzenie wchodzi w życie po upływie 14 dni od dnia ogłoszenia.

Regionalny Dyrektor  
Ochrony Środowiska  
w Olsztynie




**Agata Moździerz**

Załącznik nr 1 do zarządzenia  
Regionalnego Dyrektora Ochrony Środowiska w Olsztynie  
z dnia 31 października 2017 r.

**Położenie i przebieg granicy rezerwatu przyrody „Ustnik”.**



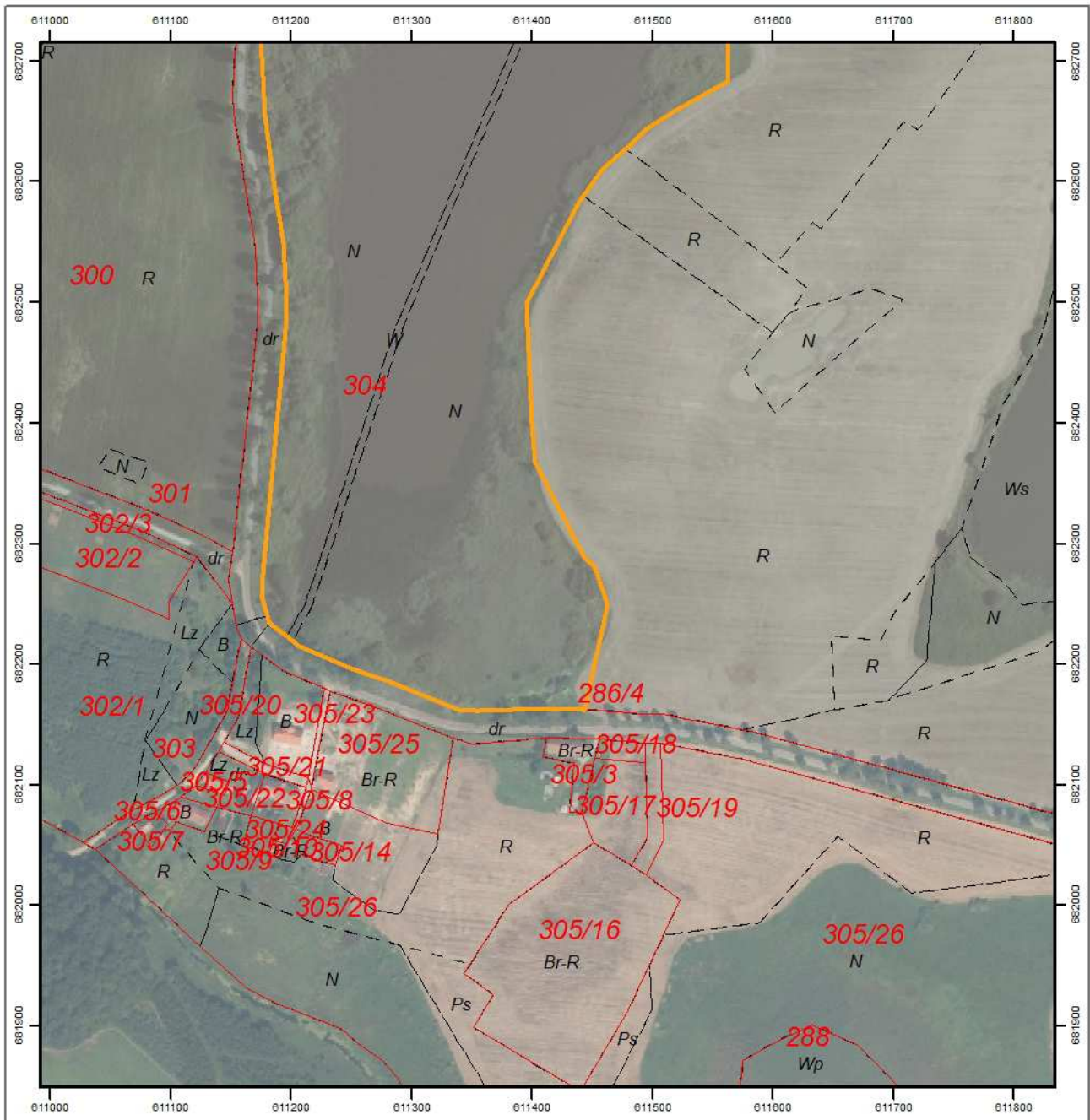
Strona 1 z 2

-  granica rezerwatu
-  działki ewidencyjne
-  użytki






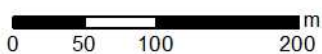
Układ współrzędnych: PL-1992  
Dane ewidencyjne: Powiatowy Ośrodek Dokumentacji Geodezyjnej i Kartograficznej  
Dane topograficzne: © autorzy OpenStreetMap (2.08.2017)  
Ortofotomapa Główny Urząd Geodezji i Kartografii (usługa przeglądania (2.08.2017)  
Przygotowanie mapy: Regionalna Dyrekcja Ochrony Środowiska w Olsztynie





Strona 2 z 2

-  granica rezerwatu
-  działki ewidencyjne
-  użytki



Układ współrzędnych: PL-1992  
 Dane ewidencyjne: Powiatowy Ośrodek Dokumentacji Geodezyjnej i Kartograficznej  
 Dane topograficzne: © autorzy OpenStreetMap (2.08.2017)  
 Ortofotomapa Główny Urząd Geodezji i Kartografii (usługa przeglądania (2.08.2017)  
 Przygotowanie mapy: Regionalna Dyrekcja Ochrony Środowiska w Olsztynie



Załącznik nr 2 do zarządzenia  
Regionalnego Dyrektora Ochrony Środowiska w Olsztynie  
z dnia 31 października 2017 r.

**Położenie i przebieg granicy rezerwatu przyrody „Ustnik” w postaci współrzędnych punktów jej załamania w układzie współrzędnych płaskich prostokątnych PL-1992.**

Nr	X	Y
1.	<b>683344,05</b>	<b>611378,82</b>
2.	683346,30	611383,29
3.	683370,64	611432,65
4.	683356,35	611464,62
5.	683363,39	611491,94
6.	683367,68	611507,08
7.	683350,89	611513,58
8.	683366,06	611549,86
9.	683367,15	611560,92
10.	683365,20	611574,54
11.	683349,59	611594,89
12.	683338,28	611599,12
13.	683327,18	611648,82
14.	683277,03	611674,20
15.	683221,29	611669,58
16.	683176,38	611670,01
17.	683168,05	611669,43
18.	683160,94	611693,81
19.	683155,16	611713,17
20.	683156,18	611729,71
21.	683155,04	611734,06
22.	683058,38	611709,91
23.	683012,08	611697,76
24.	682977,80	611562,24
25.	682955,73	611541,27
26.	682935,94	611535,73
27.	682923,96	611531,63
28.	682904,18	611538,79
29.	682794,58	611538,77
30.	682781,21	611538,16
31.	682715,08	611561,82
32.	682684,11	611562,81

Nr	X	Y
33.	682658,72	611518,63
34.	682644,72	611495,57
35.	682627,94	611477,73
36.	682611,52	611459,28
37.	682588,76	611442,64
38.	682579,05	611436,11
39.	682499,44	611395,19
40.	682399,70	611400,00
41.	682367,05	611402,23
42.	682287,77	611444,01
43.	682280,73	611452,01
44.	682249,03	611462,82
45.	682161,55	611443,88
46.	682162,36	611410,41
47.	682160,99	611353,90
48.	682162,11	611338,87
49.	682184,94	611280,81
50.	682196,15	611250,23
51.	682201,30	611236,83
52.	682215,02	611205,86
53.	682219,07	611200,55
54.	682222,77	611195,70
55.	682233,64	611181,45
56.	682240,26	611179,96
57.	682256,32	611175,64
58.	682273,70	611176,62
59.	682477,51	611195,41
60.	682502,26	611196,03
61.	682549,70	611193,68
62.	682594,62	611186,10
63.	682654,15	611177,60
64.	682720,80	611174,84

Nr	X	Y
65.	682777,63	611194,39
66.	682797,08	611199,94
67.	682780,86	611356,13
68.	682800,08	611458,60
69.	682833,20	611472,83
70.	682846,03	611477,71
71.	682861,42	611480,65
72.	682887,52	611412,57
73.	682913,75	611346,12
74.	682915,13	611306,36
75.	682916,84	611241,62
76.	682942,85	611232,85
77.	682951,12	611237,30
78.	682942,06	611273,16
79.	682934,48	611302,15
80.	682944,81	611312,42
81.	683007,66	611355,23
82.	683025,08	611361,85
83.	683088,38	611377,79
84.	683098,52	611387,31
85.	683108,69	611396,44
86.	683119,73	611389,79
87.	683132,75	611377,23
88.	683162,40	611345,64
89.	683163,29	611354,49
90.	683165,63	611377,61
91.	683254,97	611341,18
92.	683331,07	611338,49
93.	683351,27	611357,10
94.	<b>683344,05</b>	<b>611378,82</b>