



DZIENNIK URZĘDOWY

WOJEWÓDZTWA WARMIŃSKO-MAZURSKIEGO

Olsztyn, dnia 11 stycznia 2018 r.

Poz. 271

ZARZĄDZENIE REGIONALNEGO DYREKTORA OCHRONY ŚRODOWISKA W OLSZTYNIE

z dnia 10 stycznia 2018 r.

w sprawie rezerwatu przyrody „Zabrodzie”¹⁾

Na podstawie art. 13 ust. 3 ustawy z dnia 16 kwietnia 2004 r. o ochronie przyrody (Dz. U. z 2016 r. poz. 2134, z późn. zm.²⁾) zarządza się, co następuje:

§ 1. 1. Rezerwat przyrody „Zabrodzie”, zwany dalej „rezerwatem”, o powierzchni 27,01 ha, położony jest na terenie gminy Biskupiec, w powiecie olsztyńskim, w województwie warmińsko-mazurskim.

2. Położenie i przebieg granicy rezerwatu w postaci mapy przedstawia załącznik nr 1 do zarządzenia.

3. Położenie i przebieg granicy rezerwatu w postaci współrzędnych punktów jej załamania przedstawia załącznik nr 2 do zarządzenia.

§ 2. Celem ochrony rezerwatu jest ochrona procesów ekologicznych w ekosystemach mokradłowych.

§ 3. Dla rezerwatu określa się:

1) rodzaj – Torfowiskowy (T);

2) typ i podtyp:

a) ze względu na dominujący przedmiot ochrony:

- typ – Biocenotyczny i fizjocenotyczny (PBf),
- podtyp – biocenozy naturalnych i półnaturalnych (bp);

b) ze względu na główny typ ekosystemu:

- typ – Torfowiskowy (bagienny) (ET),
- podtyp – torfowisk niskich (tn).

§ 4. Nadzór nad rezerwatem sprawuje Regionalny Dyrektor Ochrony Środowiska w Olsztynie.

¹⁾Niniejsze zarządzenie było poprzedzone zarządzeniem Ministra Leśnictwa i Przemysłu Drzewnego z dnia 23 czerwca 1972 r. w sprawie uznania za rezerwaty przyrody (M. P. Nr 36, poz. 202), które utraciło moc obowiązywania na podstawie art. 11 ustawy z dnia 7 grudnia 2000 r. o zmianie ustawy o ochronie przyrody (Dz. U. z 2001 r. Nr 3, poz. 21).

²⁾Zmiany tekstu jednolitego wymienionej ustawy zostały ogłoszone w Dz. U. z 2015 r. poz. 1936, z 2016 r. poz. 2249 i 2260 oraz z 2017 r. poz. 60, 132, 1074, 1566 i 1595.

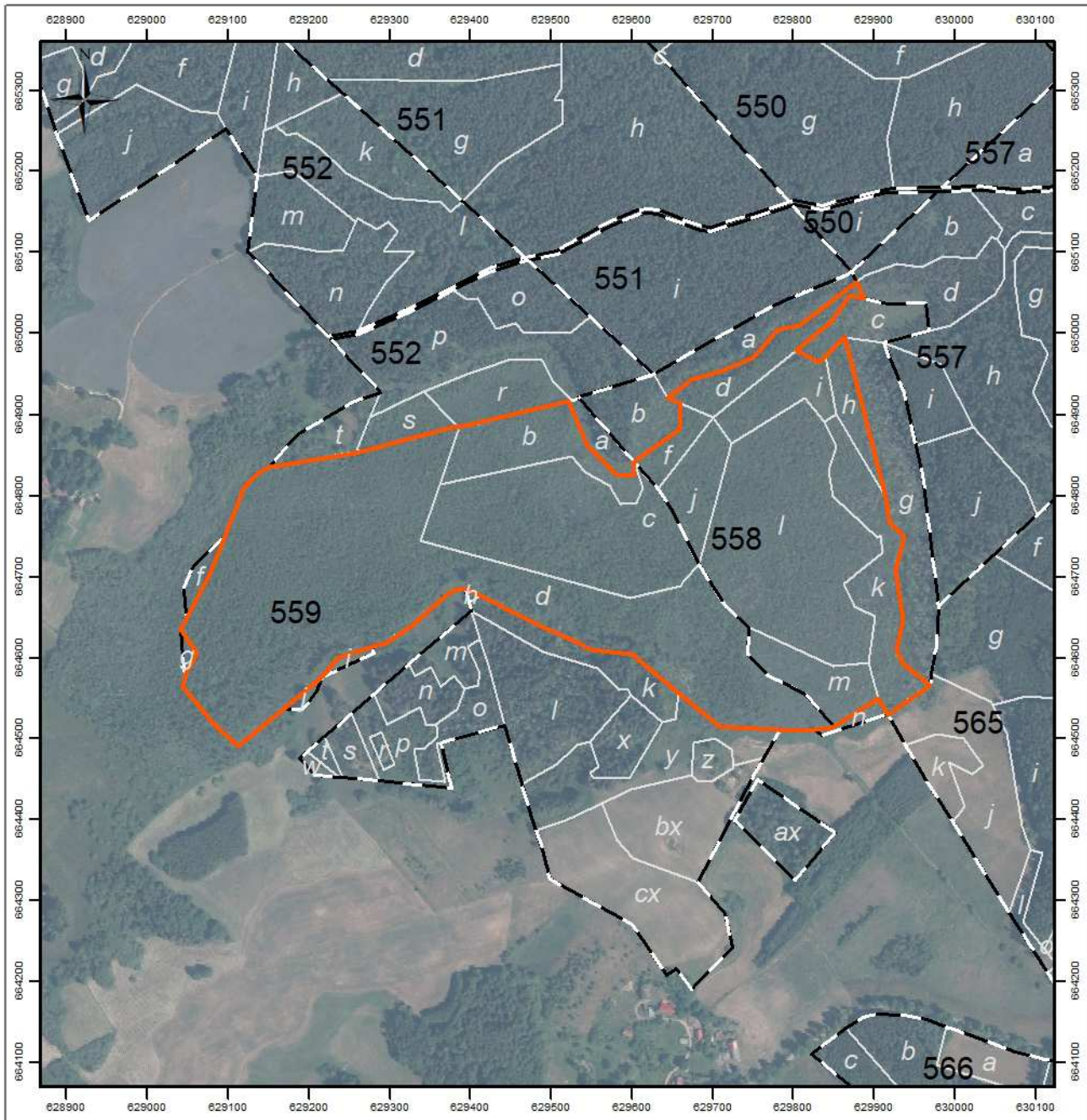
§ 5. Zarządzenie wchodzi w życie po upływie 14 dni od dnia ogłoszenia.




Regionalny Dyrektor
Ochrony Środowiska
w Olsztynie

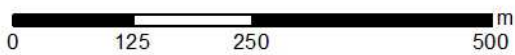
Agata Moździerz

Załącznik nr 1 do zarządzenia
Regionalnego Dyrektora Ochrony Środowiska w Olsztynie
z dnia 10 stycznia 2018 r.

Położenie i przebieg granicy rezerwatu przyrody „Zabrodzie”.



-  granica rezerwatu
-  granice oddziałów leśnych
-  granice wydzieleń leśnych



Układ współrzędnych: PL-1992
Wydzienia leśne: Bank Danych o Lasach (usługa przeglądania 9.11.2017)
Dane topograficzne: © autorzy OpenStreetMap (9.11.2017)
Ortofotomapa Główny Urząd Geodezji i Kartografii usługa przeglądania 9.11.2017)
Przygotowanie mapy: Regionalna Dyrekcja Ochrony Środowiska w Olsztynie

Załącznik nr 2 do zarządzenia
Regionalnego Dyrektora Ochrony Środowiska w Olsztynie
z dnia 10 stycznia 2018 r.

Położenie i przebieg granicy rezerwatu przyrody „Zabrodzie” w postaci współrzędnych punktów jej załamania w układzie współrzędnych płaskich prostokątnych PL-1992.

Nr	X	Y
1.	665063,63	629877,85
2.	665042,84	629887,32
3.	665046,76	629870,44
4.	665014,99	629848,01
5.	664978,95	629802,69
6.	664964,82	629830,95
7.	664972,45	629839,14
8.	664995,22	629863,58
9.	664797,27	629914,67
10.	664768,17	629918,67
11.	664748,48	629936,72
12.	664707,47	629926,26
13.	664646,33	629935,61
14.	664610,37	629927,70
15.	664592,53	629934,77
16.	664564,80	629968,39
17.	664529,27	629916,40
18.	664548,15	629905,34
19.	664513,78	629850,23
20.	664512,14	629847,61
21.	664510,13	629826,17
22.	664510,16	629782,71
23.	664512,96	629726,73
24.	664514,28	629708,09

Nr	X	Y
25.	664555,55	629658,13
26.	664603,01	629600,69
27.	664609,29	629549,03
28.	664616,74	629534,76
29.	664640,18	629483,82
30.	664675,94	629412,97
31.	664685,46	629393,44
32.	664680,49	629376,28
33.	664673,41	629366,54
34.	664637,91	629326,96
35.	664617,28	629294,73
36.	664613,01	629278,88
37.	664598,67	629235,15
38.	664575,17	629216,60
39.	664569,26	629207,93
40.	664535,11	629167,92
41.	664522,95	629153,26
42.	664503,83	629130,23
43.	664489,44	629112,87
44.	664518,09	629081,65
45.	664563,68	629044,63
46.	664579,08	629048,70
47.	664604,70	629061,08
48.	664633,70	629041,69

Nr	X	Y
49.	664648,59	629049,47
50.	664702,39	629076,88
51.	664748,58	629095,60
52.	664810,46	629120,63
53.	664829,24	629139,92
54.	664835,18	629151,20
55.	664852,58	629257,50
56.	664885,16	629383,51
57.	664883,62	629385,88
58.	664916,12	629521,62
59.	664860,60	629545,96
60.	664825,94	629581,88
61.	664825,66	629602,22
62.	664841,28	629602,35
63.	664881,92	629658,41
64.	664912,99	629660,12
65.	664919,81	629643,69
66.	664943,19	629674,10
67.	664953,91	629711,39
68.	664969,43	629750,49
69.	665004,16	629780,00
70.	665010,08	629807,04
71.	665063,63	629877,85